

▲ ATTENTION

CALIFORNIE

Proposition 65 - Avertissement

Ce produit contient une ou des substances chimiques considérées par l'état de Californie comme capables de provoquer des cancers, des anomalies congénitales ou d'autres troubles de la reproduction.

Sécurité

Ce kit modifie le poids de votre véhicule. Assurez-vous que le véhicule ne dépasse à aucun moment le poids maximal autorisé à l'essieu avant (PMAE avant). Vous devrez peut-être peser le véhicule et compenser la différence de poids en ajoutant un lest ou en limitant la charge utile.

Montage

▲ DANGER

Les moteurs des véhicules contiennent des pièces mobiles ; ils peuvent devenir extrêmement chauds et causer des brûlures et des blessures graves.

Coupez le moteur et laissez-le refroidir avant d'installer ce kit.

▲ DANGER

Les batteries automobiles peuvent causer des chocs électriques dangereux qui peuvent entraîner des brûlures graves ou la mort.

Débranchez la batterie avant d'installer ce kit.

Remarque: Appliquez de la graisse diélectrique sur toutes les connexions électriques.

Les côtés gauche et droit de la machine sont déterminés d'après la position d'utilisation normale.

1. Localisez les câbles d'aménagement le compartiment moteur du véhicule, sous le porte-fusibles; voir le *Manuel de l'utilisateur* du véhicule.
2. Localisez les câbles d'aménagement sur le faisceau de câblage du contrôleur; voir [Schémas \(page 4\)](#).
3. Reliez le fil jaune du faisceau de câblage au fil d'aménagement blanc/brun du feu de stationnement sur le véhicule.
4. Reliez le fil violet du faisceau de câblage au fil d'aménagement blanc/violet du clignotant gauche sur le véhicule.
5. Reliez le fil rose du faisceau de câblage au fil d'aménagement violet/brun du clignotant droit sur le véhicule.
6. Reliez le fil bleu du faisceau de câblage au fil d'aménagement noir/bleu pâle des feux de route sur le véhicule.

7. Reliez le fil rouge du faisceau de câblage au fil d'aménagement noir/vert pâle des feux de croisement sur le véhicule.
8. Reliez le fil noir du faisceau de câblage au fil d'aménagement noir/violet d'activation sur le véhicule.
9. Vérifiez que le pare-feu du véhicule n'est gêné par aucune obstruction.
10. Percez un trou de 3 cm (1¼ po) de diamètre dans le pare-feu du côté conducteur du véhicule.

Remarque: Le trou doit se trouver à un endroit facile d'accès.

11. Insérez le passe-câble fendu en caoutchouc dans le trou.
12. Tirez le connecteur du contrôleur de chasse-neige, le fil noir/rouge et les 2 fils noirs dans la cabine du véhicule à travers le trou dans le pare-feu (Figure 1).

Important: Vérifiez que tous les câbles sont attachés à l'écart des pièces chaudes ou mobiles pour éviter de causer des dommages au véhicule ou au chasse-neige.

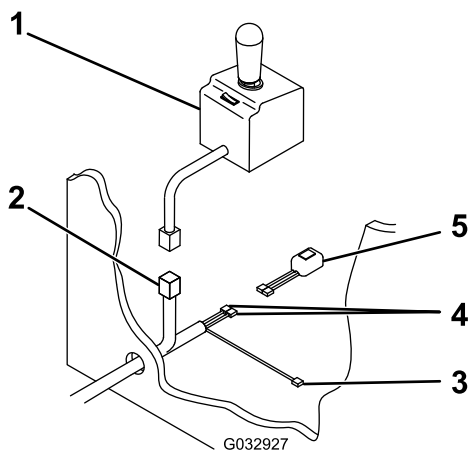


Figure 1

- | | |
|-------------------------------|--------------------------------------|
| 1. Contrôleur du chasse-neige | 4. Fils noirs |
| 2. Connecteur du contrôleur | 5. Interrupteur à bascule des phares |
| 3. Fil noir/rouge | |

13. Reliez les 2 fils noirs à l'interrupteur à bascule des phares (Figure 1).
14. Décidez de l'emplacement de montage de l'interrupteur à bascule des phares et nettoyez cet endroit avec soin.

Remarque: Laissez sécher complètement la surface après l'avoir nettoyée.

15. Retirez la pellicule de protection au dos de l'interrupteur à bascule et appuyez celui-ci sur

l'emplacement propre de la planche de bord pendant 30 secondes.

16. Branchez le connecteur du contrôleur au contrôleur du chasse-neige.
17. Montage du contrôleur du chasse-neige.

Remarque: Montez le contrôleur dans la cabine à un emplacement sec où il ne risque pas de gêner le bon fonctionnement du véhicule ou la visibilité.

▲ DANGER

Le contrôleur peut causer de graves blessures en cas de contact lors d'un accident.

Montez le contrôleur à un emplacement où les occupants du véhicule ne risquent pas de le toucher en cas d'accident.

18. Branchez le fil noir/rouge à une source d'allumage à clé de 12 V+.

Remarque: Si vous reliez le fil à une source non dotée d'une clé, vous risquez de décharger la batterie.

19. Branchez le fil blanc/noir du faisceau de câblage à la petite borne sur le solénoïde de la pompe (Figure 2).

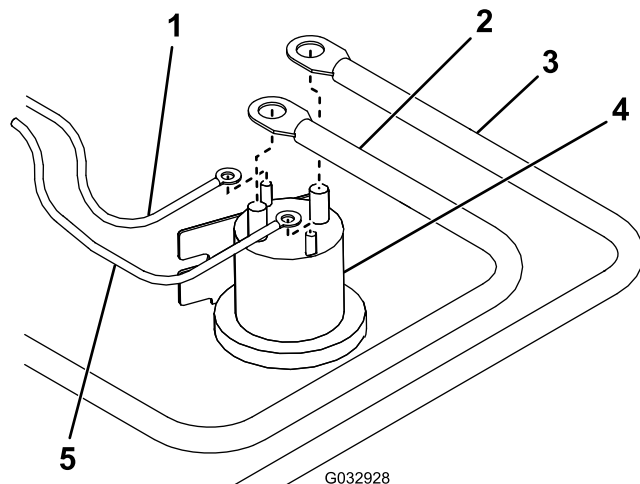


Figure 2

- | | |
|--|-----------------------|
| 1. Fil blanc/noir | 4. Solénoïde de pompe |
| 2. Câble de batterie | 5. Fil marron |
| 3. Câble d'alimentation/de masse rouge | |

20. Branchez le fil marron du faisceau de câblage à l'autre petite borne sur le solénoïde de la pompe (Figure 2).

Remarque: Les fils peuvent être connectés à n'importe laquelle des petites bornes, mais pas à la même.

21. Montez le solénoïde de la pompe à l'intérieur du compartiment moteur du véhicule, en prenant soin qu'il reste vertical et ne touche pas la carrosserie, le capot ou tout autre matériau conducteur sur le véhicule.
22. Reliez le câble d'alimentation/de masse rouge à la grande borne sur le solénoïde de pompe (Figure 2).
23. Reliez le câble de batterie à l'autre grande borne sur le solénoïde de pompe (Figure 2).

Remarque: Les fils peuvent être connectés à n'importe laquelle des grandes bornes, mais pas à la même.

24. Reliez le câble d'alimentation/de masse noir à la borne négative (-) de la batterie (Figure 3).

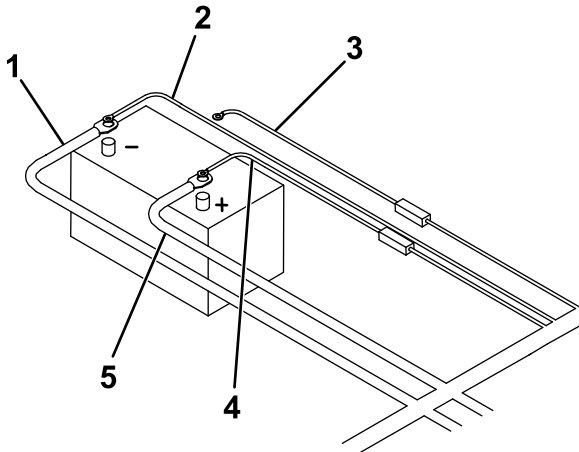
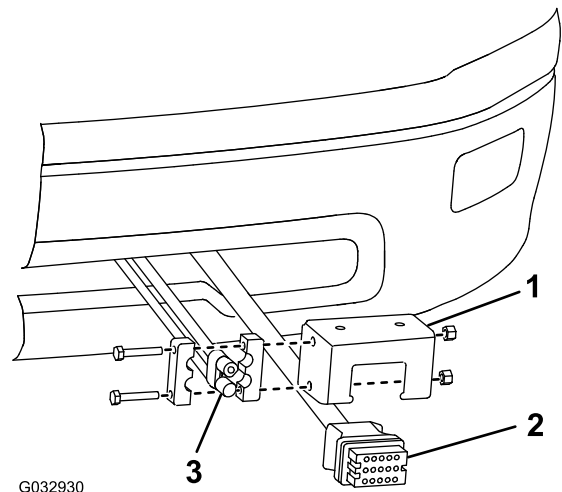


Figure 3

g212209

- | | |
|--|--|
| 1. Câble d'alimentation/de masse noir | 4. Fil rouge protégé par fusible |
| 2. Fil marron | 5. Câble d'alimentation/de masse rouge |
| 3. Fil rouge/blanc protégé par fusible | |

25. Reliez le fil marron à la borne négative (-) de la batterie (Figure 3).
26. Branchez l'extrémité libre du câble de batterie à la borne positive (+) de la batterie (Figure 3).
27. Branchez les fils rouge protégé et rouge/blanc protégés par fusible à la borne positive (+) de la batterie (Figure 3).
28. Montez le connecteur de chasse-neige du faisceau de câblage côté camion sur la partie inférieure du pare-chocs en utilisant le support de montage du faisceau de commande (Figure 4).



G032930

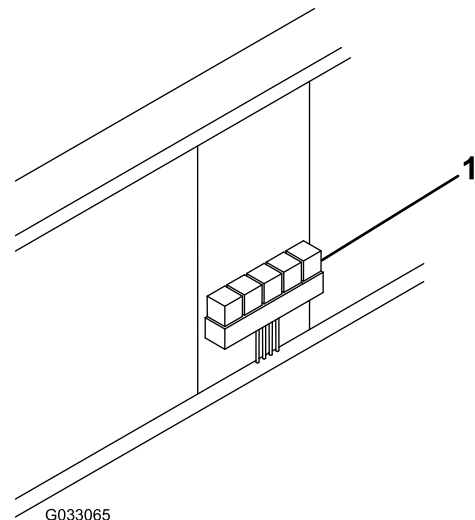
g032930

Figure 4

- | | |
|---|---------------------------------------|
| 1. Support de montage du faisceau de commande | 3. Connecteur d'alimentation/de masse |
| 2. Connecteur de chasse-neige | |

29. Montez le connecteur d'alimentation/de masse noir et rouge sur le support du faisceau de commande (Figure 4).
30. Fixez le bloc de relais à l'intérieur du compartiment moteur à l'aide de 4 vis à tôle (Figure 5).

Remarque: Veillez à monter le bloc de relais en position verticale.



G033065

g033065

Figure 5

- | |
|-------------------|
| 1. Bloc de relais |
|-------------------|
31. Fixez le faisceau de câblage en place avec les serre-câbles.

Schémas

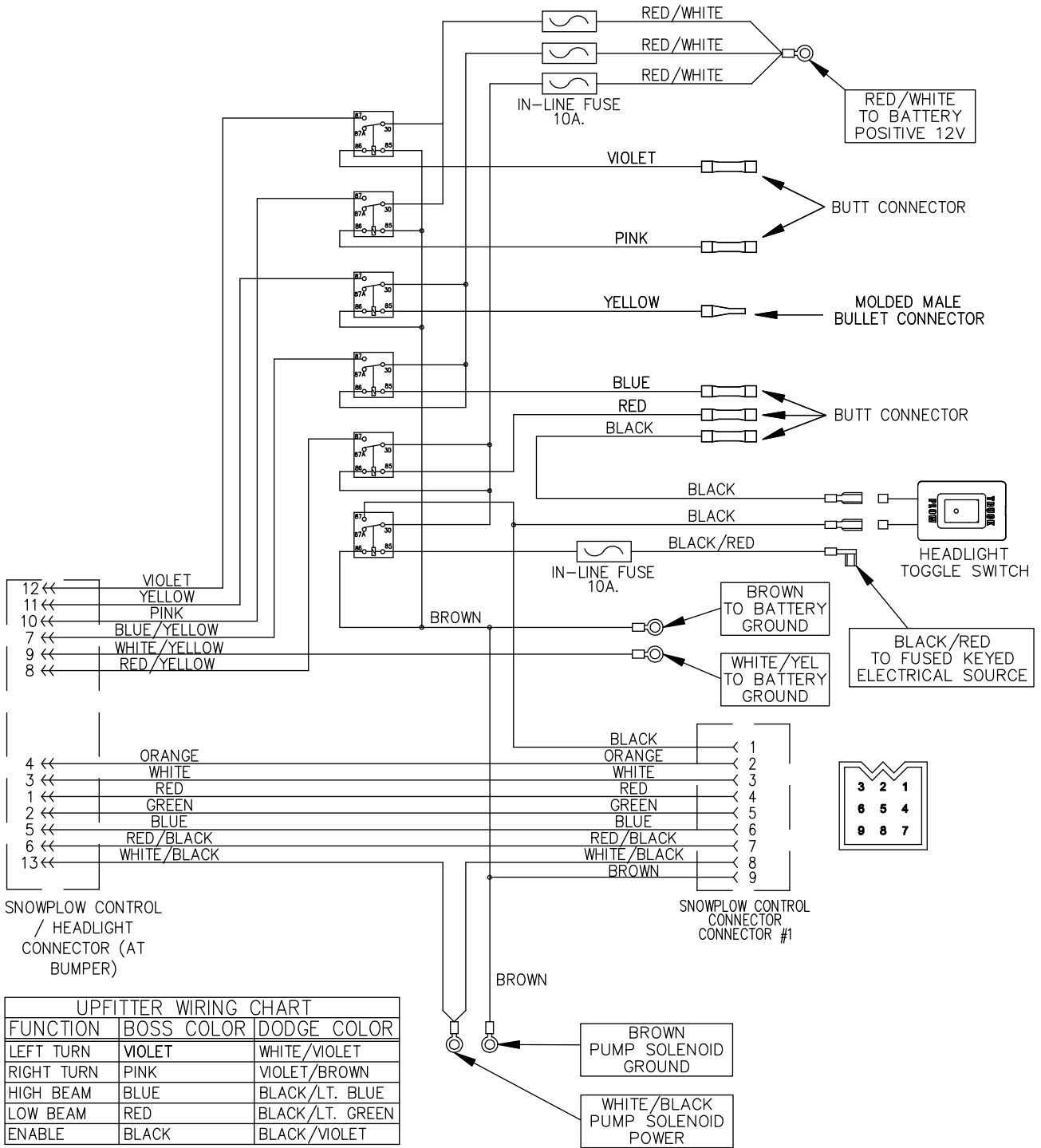


Schéma électrique côté camion (Rev. 0)

g215568