

## Erweiterungsverkabelung

für Nutzfahrzeuge ab Baujahr 2015 und Nachfolgefahrzeuge des Dodge Ram

Bestellnummer MSC07373

Bestellnummer STB07374

Bestellnummer STB10156

Bestellnummer STB19155

### Installationsanweisungen

#### ⚠ WARNUNG:

##### KALIFORNIEN

##### Warnung zu Proposition 65

Dieses Produkt enthält eine Chemikalie oder Chemikalien, die laut den Behörden des Staates Kalifornien krebserregend wirken, Geburtsschäden oder andere Defekte des Reproduktionssystems verursachen.

## Sicherheit

Die Befestigung dieses Kits ändert das Gewicht des Fahrzeugs. Stellen Sie sicher, dass Ihr Fahrzeug nie das zulässige Gesamtgewicht für die Vorderachse überschreitet. Möglicherweise müssen Sie das Fahrzeug wiegen und Zusatzgewicht hinzufügen oder die Nutzlast des Fahrzeugs begrenzen.

## Installation

#### ⚠ GEFAHR

Motoren in Fahrzeugen umfassen bewegliche Teile und können sehr heiß werden und schwere Verbrennungen und Verletzungen verursachen.

Stellen Sie den Motor ab und lassen ihn ausreichend abkühlen, bevor Sie dieses Kit montieren.

#### ⚠ GEFAHR

Die Batterien von Fahrzeugen können elektrische Schläge und schwere Verbrennungen oder tödliche Verletzungen verursachen.

**Schließen Sie die Batterie ab, bevor Sie dieses Kit montieren.**

**Hinweis:** Tragen Sie dielektrisches Fett auf alle elektrischen Anschlüsse auf.

Bestimmen Sie die linke und rechte Seite der Maschine anhand der üblichen Einsatzposition.

1. Lokalisieren Sie die Erweiterungskabel im Motorraum unter der Sicherungstafel des Fahrzeugs. Weitere Hinweise finden Sie in der *Bedienungsanleitung* Ihres Fahrzeugs.
2. Lokalisieren Sie die Erweiterungskabel am Kabelbaum der Steuerung, siehe [Schaltbilder \(Seite 4\)](#).
3. Schließen Sie das gelbe Kabel vom Kabelbaum am weiß/braunen Erweiterungskabel des Parklichts des Fahrzeugs an.
4. Schließen Sie das violette Kabel vom Kabelbaum am weiß/violetten Erweiterungskabel des linken Blinkers des Fahrzeugs an.
5. Schließen Sie das rosafarbene Kabel vom Kabelbaum am violett/braunen

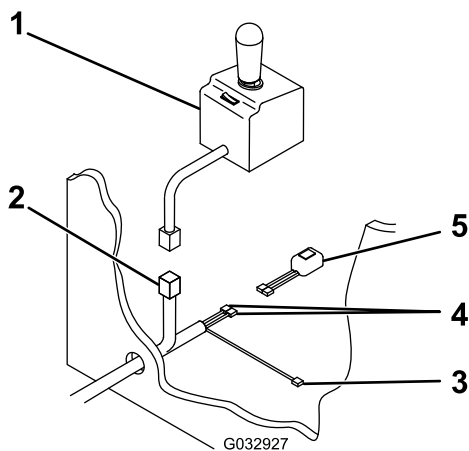
Erweiterungskabel des rechten Blinkers des Fahrzeugs an.

- Schließen Sie das blaue Kabel vom Kabelbaum am schwarz/hellblauen Erweiterungskabel des Fernlichts des Fahrzeugs an.
- Schließen Sie das rote Kabel vom Kabelbaum am schwarz/hellgrünen Erweiterungskabel des Abblendlichts des Fahrzeugs an.
- Schließen Sie das schwarze Kabel vom Kabelbaum am schwarz/violetten Freigabe-Erweiterungskabel des Fahrzeugs an.
- Stellen Sie sicher, dass die Spritzwand des Fahrzeugs keine Behinderungen hat.
- Bohren Sie ein drei cm großes Loch durch die Spritzwand an der Fahrerseite des Fahrzeugs.

**Hinweis:** Das Loch sollte an einer leicht zugänglichen Stelle sein.

- Setzen Sie die geteilte Gummidichtung in das Loch ein.
- Ziehen Sie den Anschluss des Schneeschild-Steuergeräts, das schwarz/rote Kabel und die zwei schwarzen Kabel durch das Loch in der Spritzwand in die Fahrzeugkabine (**Bild 1**).

**Wichtig:** Stellen Sie sicher, dass alle Kabel fest angeschlossen sind und keine heißen oder beweglichen Teile berühren, um eine Beschädigung des Fahrzeugs oder Schneeschilds zu vermeiden.



**Bild 1**

- |                             |                             |
|-----------------------------|-----------------------------|
| 1. Schneeschild-Steuergerät | 4. Schwarze Kabel           |
| 2. Steuergerätanschluss     | 5. Scheinwerferkippschalter |
| 3. Schwarz/rotes Kabel      |                             |

- Schließen Sie die zwei schwarzen Kabel am Scheinwerferkippschalter an (**Bild 1**).
- Legen Sie fest, an welcher Stelle Sie den Scheinwerferkippschalter befestigen und reinigen Sie den Bereich gründlich.

**Hinweis:** Lassen Sie den Bereich nach dem Reinigen ganz austrocknen.

- Entfernen Sie das Trägermaterial und drücken Sie den Kippschalter für 30 Sekunden auf den sauberen Bereich am Armaturenbrett.
- Stecken Sie den Anschluss des Steuergeräts in das Schneeschild-Steuergerät ein.
- Befestigen Sie das Schneeschild-Steuergerät.

**Hinweis:** Montieren Sie das Steuergerät an einer trockenen Stelle in der Fahrerkabine, sodass es nicht den Fahrzeugbetrieb oder die Sicht behindert.

### **▲ GEFAHR**

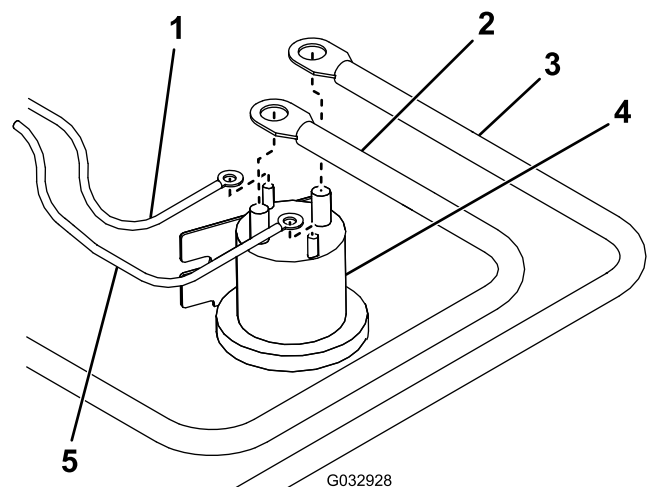
**Das Steuergerät kann schwere Verletzungen verursachen, wenn es bei einem Unfall zu einem Kontakt kommt.**

**Montieren Sie das Steuergerät an einer Stelle, mit der Fahrzeuginsassen bei einem Unfall nicht in Kontakt kommen.**

- Schließen Sie das schwarz/rote Kabel an eine verkeilte Zündquelle mit mehr als 12 Volt an.

**Hinweis:** Wenn Sie das Kabel an eine nicht verkeilte Quelle anschließen, kann die Batterie entladen werden.

- Schließen Sie das weiß/schwarze Kabel vom Kabelbaum an den kleinen Pol an der Pumpenstromspule an (**Bild 2**).



**Bild 2**

- |                              |                     |
|------------------------------|---------------------|
| 1. Weiß/schwarzes Kabel      | 4. Pumpenstromspule |
| 2. Batteriekanal             | 5. Braunes Kabel    |
| 3. Rotes Strom-/Erdungskabel |                     |

20. Schließen Sie das braune Kabel vom Kabelbaum an den anderen kleinen Pol an der Pumpenstromspule an (Bild 2).

**Hinweis:** Die Kabel können an jeden der kleinen Pole angeschlossen werden, sollten sich aber nicht an demselben Pol angeschlossen sein.

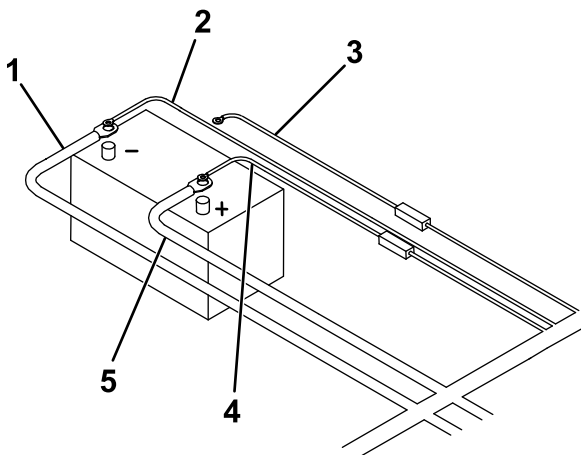
21. Befestigen Sie die Pumpenstromspule innen am Motorraum des Fahrzeugs; stellen Sie sicher, dass sie aufrecht bleibt und nicht das Gehäuse, die Haube oder andere leitende Materialien des Fahrzeugs berührt.

22. Schließen Sie das rote Strom- bzw. Erdungskabel am großen Pol an der Pumpenstromspule an (Bild 2).

23. Schließen Sie das Batteriekabel am anderen großen Pol an der Pumpenstromspule an (Bild 2).

**Hinweis:** Die Kabel können an jeden der großen Pole angeschlossen werden, sollten sich aber nicht an demselben Pol angeschlossen sein.

24. Schließen Sie das schwarze Strom- bzw. Erdungskabel am Minuspol (-) der Batterie an (Bild 3).



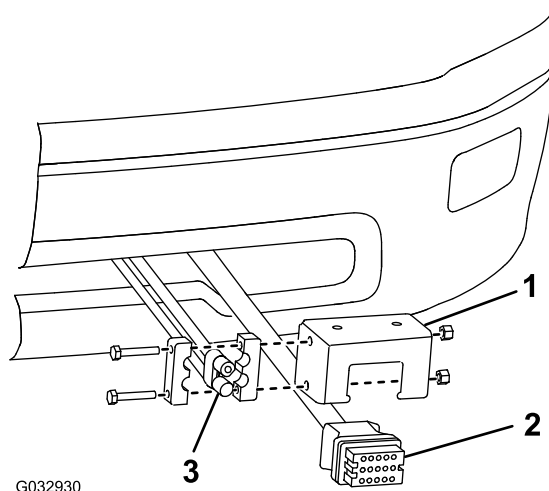
**Bild 3**

g212209

- |                                       |                              |
|---------------------------------------|------------------------------|
| 1. Schwarzes Strom- bzw. Erdungskabel | 4. Rotes, gesichertes Kabel  |
| 2. Braunes Kabel                      | 5. Rotes Strom-/Erdungskabel |
| 3. Rot/weißes gesichertes Kabel       |                              |

25. Schließen Sie das braune Kabel am Minuspol der Batterie an (Bild 3).
26. Schließen Sie das freie Ende des Batteriekabels am Pluskabel (+) der Batterie an (Bild 3).
27. Schließen Sie das rote, gesicherte Kabel und das rot/weiße gesicherte Kabel am Pluspol (+) der Batterie an (Bild 3).

28. Befestigen Sie den Kabelbaumanschluss des Schneeschilds an der Fahrzeugseite mit der Befestigungshalterung für den Steuerkabelbaum am unteren Teil der Stoßstange an (Bild 4).



G032930

g032930

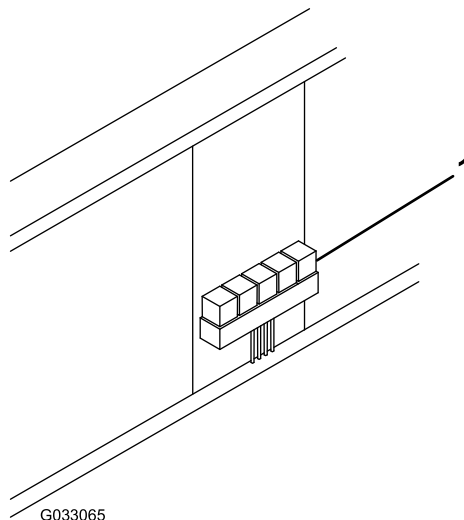
**Bild 4**

- |  |                                 |
|--|---------------------------------|
| 1. Befestigungshalterung für Steuerkabelbaum | 3. Strom- bzw. Erdungsanschluss |
| 2. Schneeschildanschluss                     |                                 |

29. Befestigen Sie den schwarzen und roten Strom- bzw. Erdungsanschluss an der Befestigungshalterung des Steuerkabelbaums (Bild 4).

30. Befestigen Sie das Relaispack mit vier Blechschrauben an der Innenseite des Motorraums (Bild 5).

**Hinweis:** Stellen Sie sicher, dass das Relaispack aufrecht montiert ist.



G033065

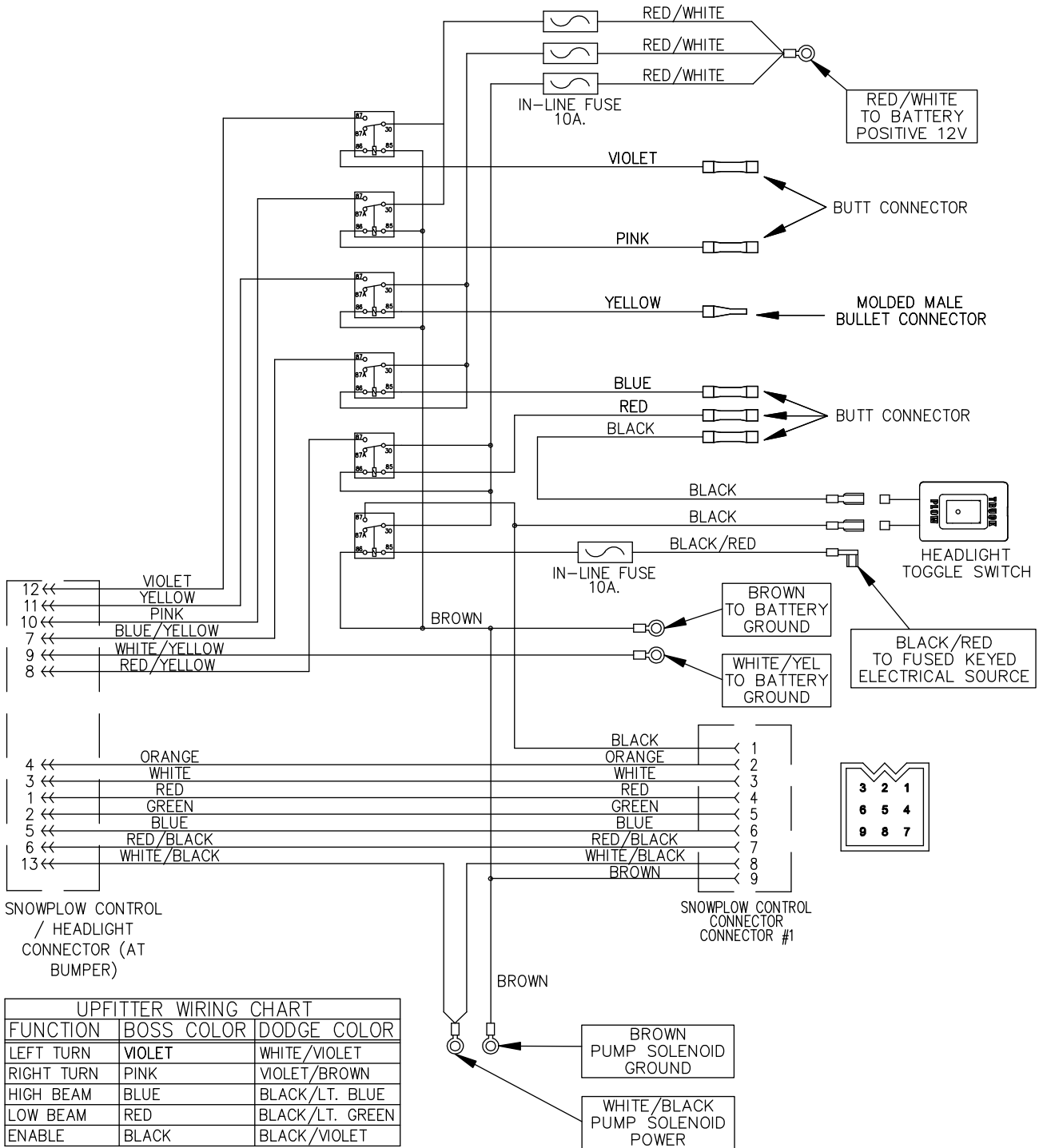
g033065

**Bild 5**

1. Relaispack

31. Befestigen Sie den Kabelbaum mit Kabelbinden.

# Schaltbilder



Elektroschaltbild – Fahrzeugseite (Rev. 0)

g215568