

Cableado para accesorios para vehículos Dodge Ram de 2015 y posteriores

N° de pieza MSC07373

N° de pieza STB07374

N° de pieza STB10156

N° de pieza STB19155

Instrucciones de instalación

⚠ ADVERTENCIA

CALIFORNIA

Advertencia de la Propuesta 65

Este producto contiene una o más sustancias químicas que el Estado de California considera causantes de cáncer, defectos congénitos o trastornos del sistema reproductor.

Seguridad

La instalación de este kit cambiará el peso de su vehículo. Asegúrese de que su vehículo no supera el peso bruto nominal en el eje delantero (FGAWR) en ningún momento. Puede ser necesario pesar el vehículo, y agregar peso o limitar la carga útil del vehículo compensar el cambio de peso.

Instalación

⚠ PELIGRO

Los motores de los vehículos incluyen piezas móviles que pueden alcanzar temperaturas extremadamente elevadas y causar quemaduras y lesiones corporales graves.

Apague el motor y deje que se enfríe durante suficiente tiempo antes de instalar este kit.

⚠ PELIGRO

Las baterías de los vehículos pueden producir descargas eléctricas peligrosas que podrían provocar quemaduras graves o la muerte.

Desconecte la batería antes de instalar este kit.

Nota: Aplique grasa dieléctrica a todas las conexiones eléctricas.

Los lados derecho e izquierdo de la máquina se determinan desde la posición normal del operador.

1. Localice los cables para accesorios del vehículo en el compartimento del motor, debajo del panel de fusibles del vehículo; consulte el *Manual del propietario* del vehículo.
2. Localice los cables para accesorios en el arnés de cables del controlador; consulte [Esquemas \(página 4\)](#).
3. Conecte el cable amarillo del arnés de cables al cable para accesorios blanco/marrón (luces de estacionamiento) del vehículo.
4. Conecte el cable violeta del arnés al cable para accesorios blanco/violeta (intermitente izquierdo) del vehículo.
5. Conecte el cable rosa del arnés al cable para accesorios violeta/marrón (intermitente derecho) del vehículo.

6. Conecte el cable azul del arnés de cables al cable para accesorios negro/azul claro (luces altas) del vehículo.
7. Conecte el cable rojo del arnés de cables al cable para accesorios negro/verde claro (luces bajas) del vehículo.
8. Conecte el cable negro del arnés de cables al cable para accesorios negro/violeta (habilitación) del vehículo.
9. Asegúrese de que la mampara de separación del motor está libre de obstrucciones.
10. Perfore un orificio de 3 cm (1¼") de diámetro a través de la mampara en el lado del conductor.

Nota: El orificio debe estar en una zona de fácil acceso.

11. Introduzca el anillo de goma partido en el orificio.
12. Pase el conector del controlador del quitanieves, el cable negro/rojo y los 2 cables negros a la cabina del vehículo a través del orificio de la mampara (Figura 1).

Importante: Asegúrese de sujetar el cableado en una posición que evite piezas calientes o en movimiento a fin de prevenir daños al vehículo y al quitanieves.

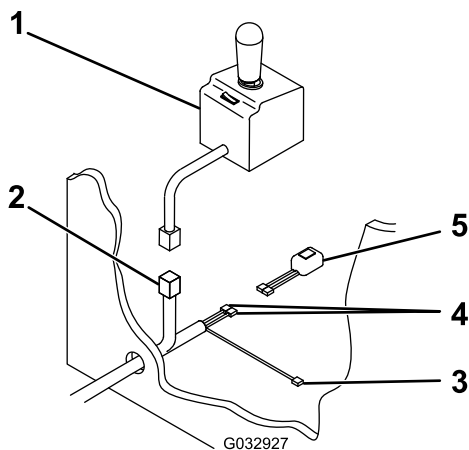


Figura 1

- | | |
|--------------------------------|--|
| 1. Controlador del quitanieves | 4. Cables negros |
| 2. Conector del controlador | 5. Interruptor basculante de los faros |
| 3. Cable negro/rojo | |

13. Conecte los 2 cables negros al interruptor basculante de los faros (Figura 1).
14. Determine dónde instalará el interruptor basculante de los faros, y limpie la zona a fondo.

Nota: Deje que la zona se seque completamente después de la limpieza.

15. Retire el protector del adhesivo y presione el interruptor basculante sobre la zona limpia del panel durante 30 segundos.
16. Enchufe el conector del controlador en el controlador del quitanieves.
17. Monte el controlador del quitanieves.

Nota: Monte el controlador en un lugar seco de la cabina donde no interfiera con la operación del vehículo ni con la visibilidad.

▲ PELIGRO

En caso de accidente, un golpe contra el controlador podría causar graves lesiones.

Monte el controlador en un lugar en que los ocupantes del vehículo no puedan golpearlo en caso de choque.

18. Conecte el cable negro/rojo a una toma de corriente bajo llave de 12 V +.

Nota: La conexión del cable a una toma que no esté bajo llave puede hacer que la batería se agote.

19. Conecte el cable blanco/negro del arnés de cables al borne pequeño del solenoide de la bomba (Figura 2).

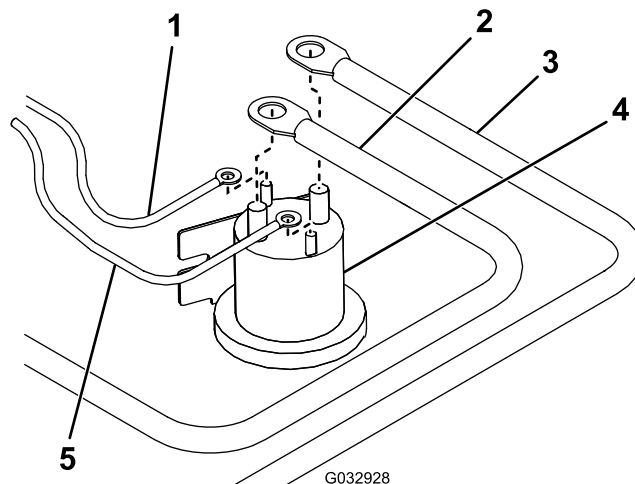


Figura 2

- | | |
|---------------------------------|--------------------------|
| 1. Cable blanco/negro | 4. Solenoide de la bomba |
| 2. Cable de la batería | 5. Cable marrón |
| 3. Cable de corriente/masa rojo | |

20. Conecte el cable marrón del arnés de cables al otro borne pequeño del solenoide de la bomba (Figura 2).

Nota: Los cables pueden conectarse a cualquiera de los bornes pequeños, pero no deben compartir el mismo borne.

21. Monte el solenoide de bomba en el interior del compartimento del motor del vehículo, asegurándose de que quede en posición vertical y no haga contacto con la carrocería, el capó u otro material conductor del vehículo.
22. Conecte el cable de corriente/masa rojo al borne grande del solenoide de bomba (Figura 2).
23. Conecte el cable de la batería al otro borne grande del solenoide de bomba (Figura 2).

Nota: Los cables pueden conectarse a cualquier borne grande, pero no deben compartir el mismo borne.

24. Conecte el cable negro de corriente/masa al borne negativo (-) de la batería (Figura 3).

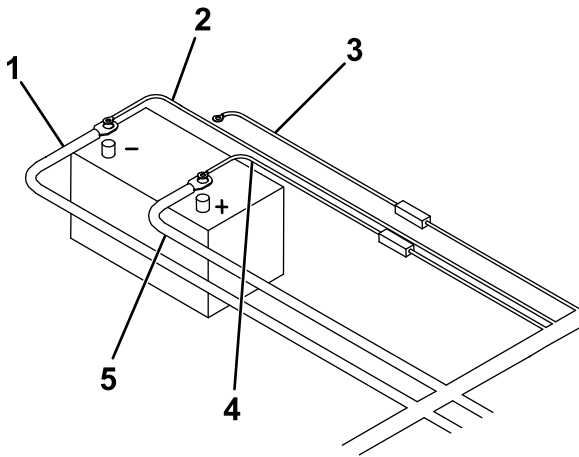
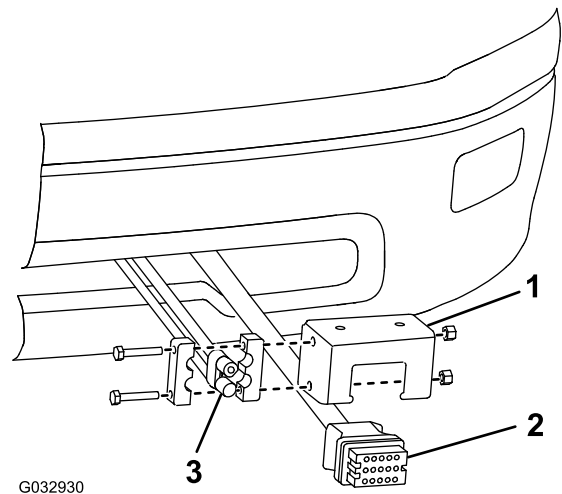


Figura 3

g212209

- | | |
|----------------------------------|---------------------------------|
| 1. Cable de corriente/masa negro | 4. Cable rojo con fusible negro |
| 2. Cable marrón | 5. Cable de corriente/masa rojo |
| 3. Cable rojo/blanco con fusible | |

25. Conecte el cable marrón al borne negativo (-) de la batería (Figura 3).
26. Conecte el extremo libre del cable de la batería al borne positivo (+) de la batería (Figura 3).
27. Conecte el cable rojo con fusible y el cable rojo/blanco con fusible al borne positivo (+) de la batería (Figura 3).
28. Monte el conector del quitanieves del arnés de cables del lado de la camioneta en la parte inferior del parachoques usando el soporte de montaje del arnés de control (Figura 4).



G032930

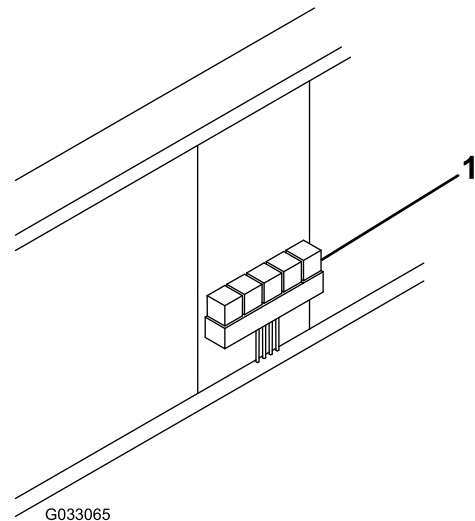
g032930

Figura 4

- | | |
|--|-------------------------------|
| 1. Soporte de montaje del arnés de control | 3. Conector de corriente/masa |
| 2. Conector del quitanieves | |

29. Monte el conector de corriente/masa negro y rojo en el soporte de montaje del arnés de control (Figura 4).
30. Monte el módulo de relés en el interior del compartimento del motor con 4 tornillos de chapa (Figura 5).

Nota: Asegúrese de montar el módulo de relés en posición vertical.



G033065

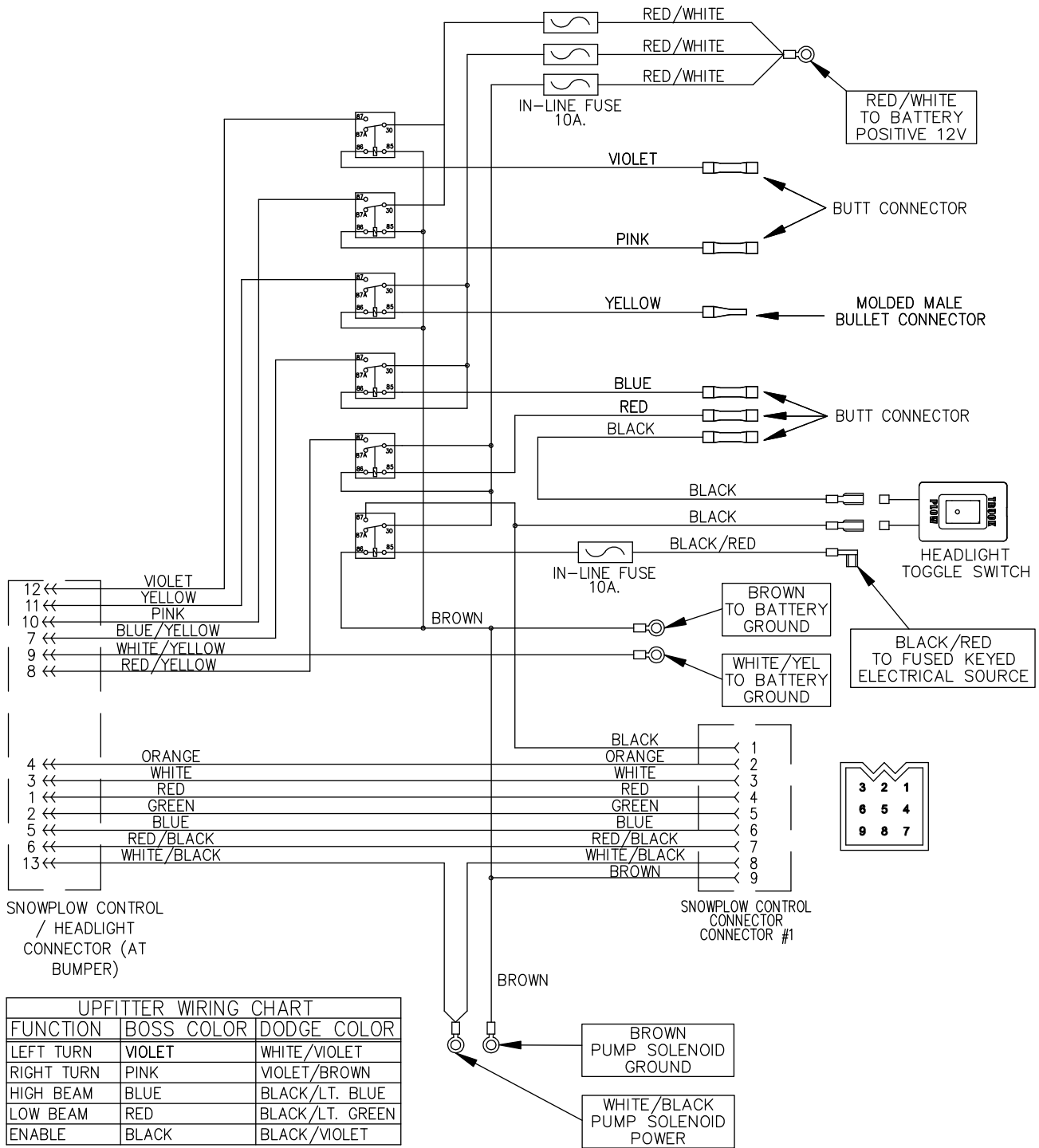
g033065

Figura 5

- | |
|--------------------|
| 1. Módulo de relés |
|--------------------|

31. Amarre el arnés de cables con bridas.

Esquemas



Esquema eléctrico – lado de la camioneta (Rev. 0)

g215568