

▲ WARNUNG:

KALIFORNIEN

Warnung zu Proposition 65

Dieses Produkt enthält eine Chemikalie oder Chemikalien, die laut den Behörden des Staates Kalifornien krebserregend wirken, Geburtsschäden oder andere Defekte des Reproduktionssystems verursachen.

Sicherheit

- Beachten Sie grundsätzlich die Herstellerempfehlungen hinsichtlich des Anbauens eines Schneeschilds. Sie finden die empfohlenen Fahrzeugmodelle in der *Boss Schneeschild-Anwendungs-Tabelle* und im *Auswahl-Leitfaden*.
- Viele moderne Fahrzeuge sind mit Airbags ausgestattet. Deaktivieren, entfernen oder positionieren Sie die Komponenten oder Sensoren in Verbindung mit der Funktion von Airbags **nie** um.
- Zur Einhaltung bundesweiter Vorschriften und zur Sicherheit des Fahrzeugs sollten Sie nie das zulässige Bruttogewicht für die Vorderachse, Hinterachse und das Fahrzeug überschreiten.
- Aufgrund der Vielzahl an Geräten, die Sie am Fahrzeug montieren können, sollten Sie nie das zulässige Bruttogewicht für die Vorderachse, Hinterachse und das Fahrzeug überschreiten. Sie müssen das Fahrzeug ggf. wiegen und eventuell Ballast hinzufügen. Dies kann auch die Nutzlast des Fahrzeugs einschränken.

Installation

Bestimmen Sie die linke und rechte Seite der Maschine anhand der üblichen Einsatzposition.

1. Entfernen Sie die vordere Stoßstange des Fahrzeugs.
2. Entfernen Sie die Halterungen des Unterfahrschutzes vom Rahmen.
3. Fluchten Sie die Bohrungen an der Rückseite der Winkelhalterung mit den Bohrungen im Querträger des Fahrzeugs aus (**Bild 1**).

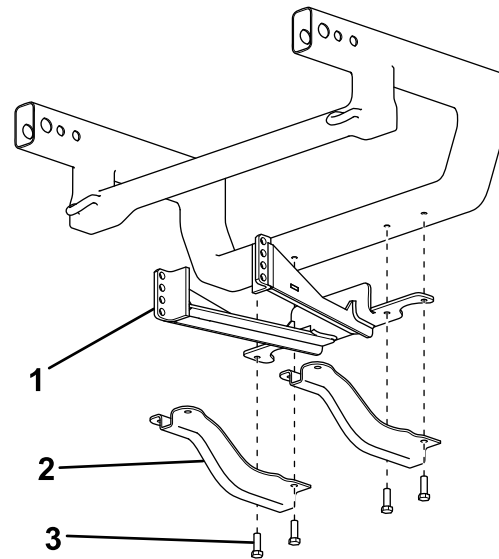


Bild 1

g221395

1. Winkelhalterung
2. Halterung des Unterfahrschutzes (vorhanden)
3. Schraube (vorhanden)

4. Fluchten Sie die zuvor entfernten Halterungen des Unterfahrschutzes mit den Bohrungen in der Winkelhalterung und dem Querträger des Fahrzeugs aus.
5. Befestigen Sie die Halterungen des Unterfahrschutzes und die Winkelhalterung mit den zuvor entfernten, vorhandenen Schrauben (**Bild 1**).
6. Befestigen Sie die Seitenhalterungen mit vier Schrauben (3/4") und vier Muttern am Fahrzeugrahmen (**Bild 2**).

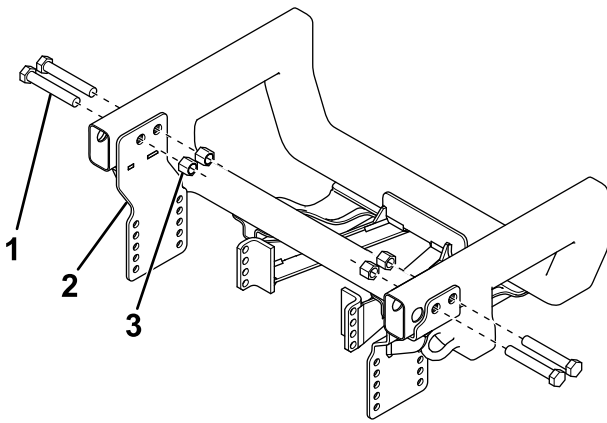


Bild 2

g222322

1. Schraube (3/4")
2. Seitenhalterung
3. Mutter (3/4")

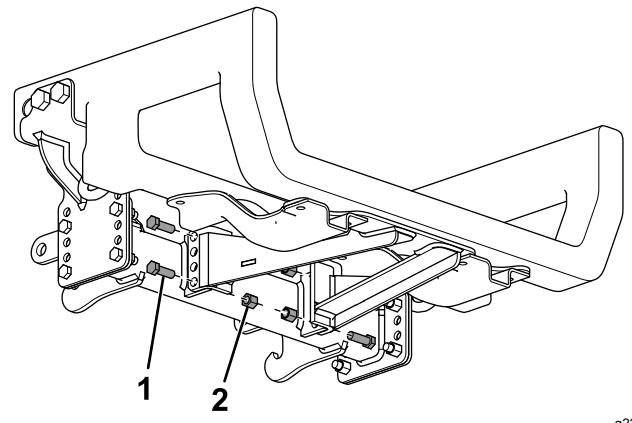


Bild 4

g222324

1. Schraube (1/2")
2. Mutter (1/2")

-
7. Befestigen Sie den Schubrahmen mit acht Schrauben (1/2") und acht Muttern an den Seitenhalterungen (Bild 3).

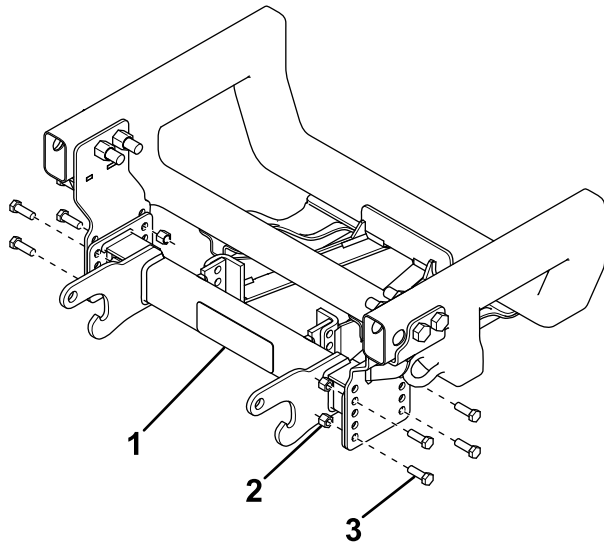


Bild 3

g222323

1. Schubrahmen
2. Mutter (1/2")
3. Schraube (1/2")

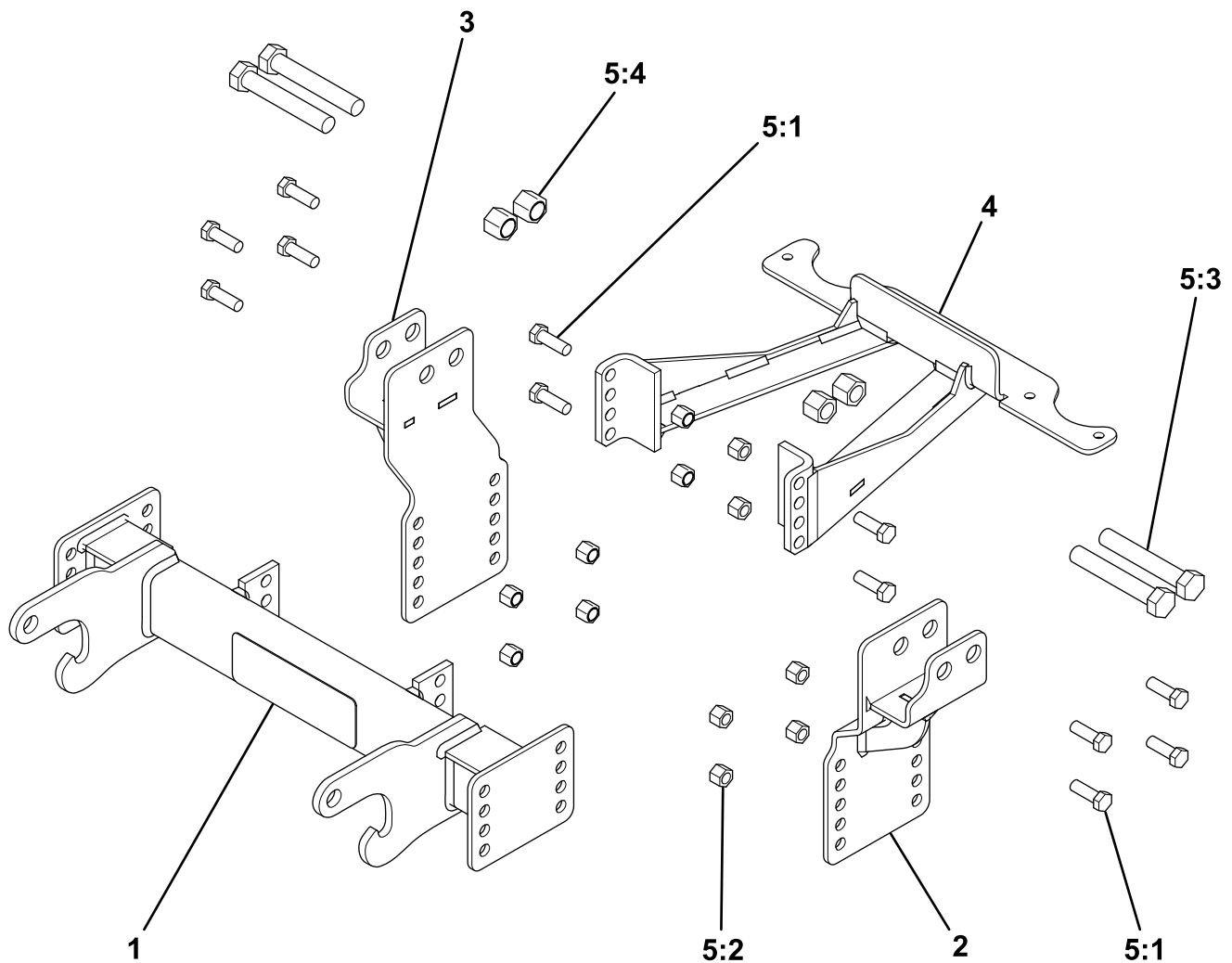
-
8. Befestigen Sie den Schubrahmen mit vier Schrauben (1/2") und vier Muttern an der Winkelhalterung (Bild 4).

-
9. Ziehen Sie alle Schrauben auf folgende Drehmomente an:

- 1/2" Schrauben auf 76 N·m
- 3/4" Schrauben auf 272 N·m

Hinweis: Wenden Sie sich an Ihren Fahrzeughersteller, um die Anzugsmomente der vorhandenen Hardware in Erfahrung zu bringen.

10. Befestigen Sie die vorher entfernte Stoßstange.



Teile

g221394

Ref.	Bestellnummer	Menge	Beschreibung	Ref.	Bestellnummer	Menge	Beschreibung
1	PBA09461	1	SCHUBRAHMEN	5:2	HDW01748	12	1/2" - 13 SECHSKANT SICHERUNGSMUTTER, NYLON
2	PBA09463	1	STÜTZPLATTE SCHUBRAHMEN, LINKS	5:3	HDW05734	4	3/4" - 10 X 4-3/4" SECHSKANT-ZYLINDERKOPFSCHRAUBE, GR 5
3	PBA09462	1	STÜTZPLATTE SCHUBRAHMEN, RECHTS	5:4	HDW03037	4	3/4" - 10 SECHSKANT SICHERUNGSMUTTER, NYLON
4	LTA09469	1	AUFNAHME UNTERFAHR-SCHUTZ				
5	HDW10882	1	BEFESTIGUNGSKIT				
5:1	HDW01728	12	1/2" - 13 X 1 1/2" SECHSKANTSCHRAUBE, GR 5				

BOSS
S N O W P L O W