

▲ ATTENTION

CALIFORNIE

Proposition 65 - Avertissement

Ce produit contient une ou des substances chimiques considérées par l'état de Californie comme capables de provoquer des cancers, des anomalies congénitales ou d'autres troubles de la reproduction.

Sécurité

- Respectez toujours les recommandations du constructeur du véhicule pour installer le chasse-neige. Pour les modèles de véhicule recommandés, reportez-vous à la *charte d'application et au guide de sélection des chasse-neige BOSS*.
- Un grand nombre de camions récents sont équipés de coussins gonflables. Ne désactivez, ne déposez ou ne déplacez **jamais** les capteurs ou autres composants liés au fonctionnement des coussins gonflables.
- Pour satisfaire à la réglementation nationale et garantir la sécurité du véhicule, ne dépassez à aucun moment le poids nominal brut sur l'essieu avant (PNBE Av), le poids nominal brut sur l'essieu arrière (PNBE Ar) et le poids nominal brut du véhicule (PNBV).
- En raison des divers équipements que vous pouvez monter sur le véhicule, ne dépassez à aucun moment le poids nominal brut sur l'essieu avant (PNBE Av), le poids nominal brut sur l'essieu arrière (PNBE Ar) et le poids nominal brut du véhicule (PNBV). À cet effet, vous devrez éventuellement peser le véhicule et le lester selon les besoins. Cela pourra aussi limiter la charge utile du véhicule.

Montage

Les côtés gauche et droit de la machine sont déterminés d'après la position d'utilisation normale.

1. Déposez le pare-chocs avant du véhicule.
2. Déposez les supports du blindage fixés au cadre du véhicule.
3. Alignez les trous à l'arrière du support coudé et les trous dans la traverse du véhicule ([Figure 1](#)).

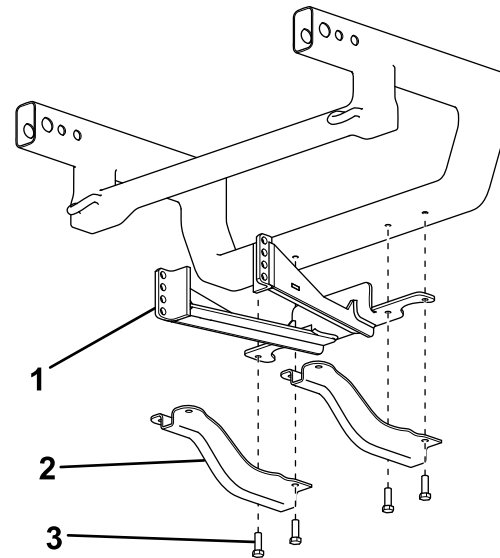


Figure 1

g221395

1. Support coudé
2. Support de blindage (existant)
3. Boulon (existant)

4. Placez les supports de blindage que vous avez déposés devant les trous du support coudé et de la traverse.
5. Fixez les supports de blindage et le support coudé à l'aide des boulons existants retirés précédemment ([Figure 1](#)).
6. Fixez les supports latéraux au cadre du véhicule avec 4 boulons ($\frac{3}{4}$ po) et 4 écrous ([Figure 2](#)).

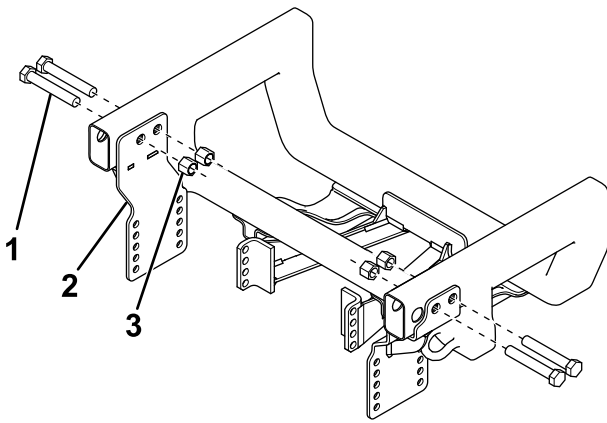


Figure 2

g222322

1. Boulon (¾ po)
2. Support latéral
3. Écrou (¾ po)

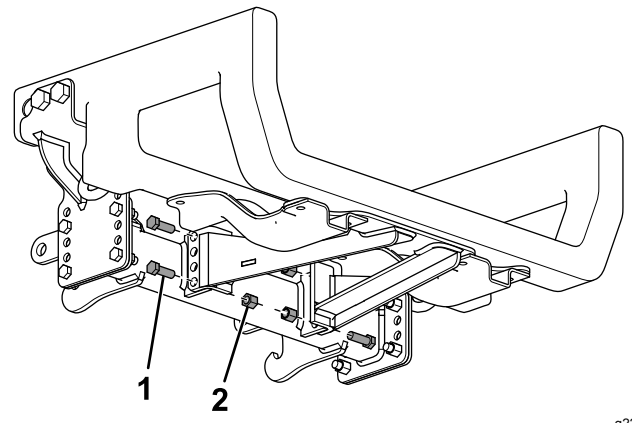


Figure 4

g222324

1. Boulon (½ po)
2. Écrou (½ po)

-
7. Fixez la barre de poussée aux supports latéraux à l'aide de 8 boulons (½ po) et 8 écrous (Figure 3).

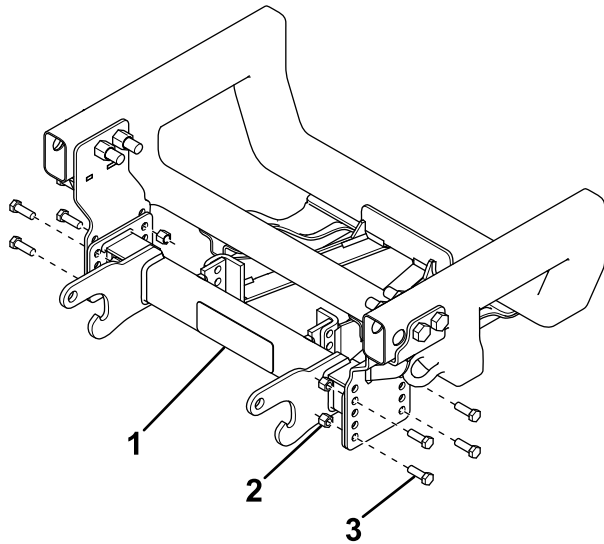


Figure 3

g222323

1. Barre de poussée
2. Écrou (½ po)
3. Boulon (½ po)

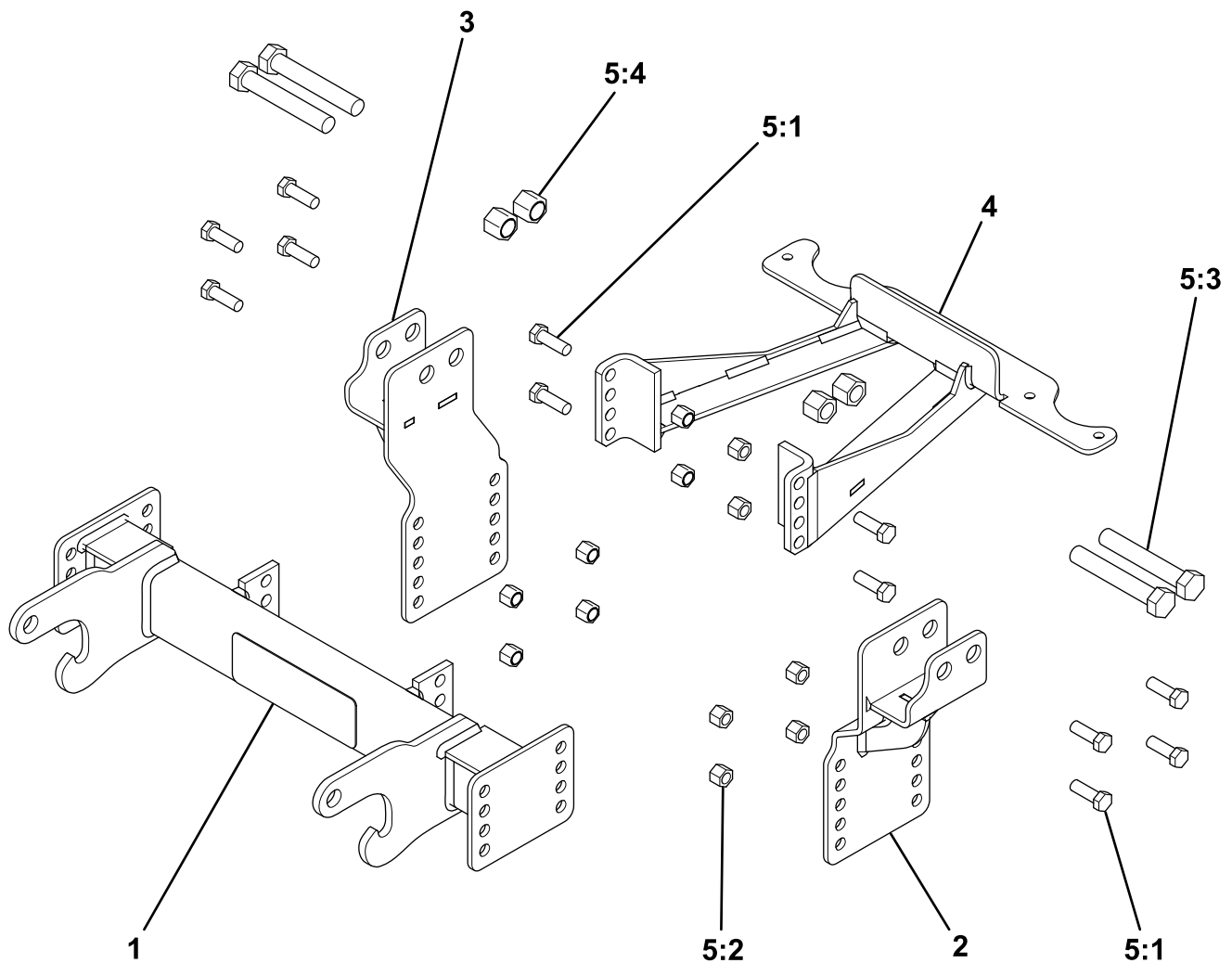
-
8. Fixez la barre de poussée au support coudé à l'aide de 4 boulons (½ po) et 4 écrous (Figure 4).

-
9. Serrez toutes les fixations aux couples suivants :

- Boulons ½ po – 76 N·m (56 pi-lb)
- Boulons ¾ po – 272 N·m (201 pi-lb)

Remarque: Consultez le constructeur automobile concernant les couples de serrage spécifiques des fixations existants.

10. Reposez le pare-chocs avant.



Pièces

g221394

Re-père	Réf.	Qté	Description	Re-père	Réf.	Qté	Description
1	PBA09461	1	BARRE DE POUSSÉE	5:2	HDW01748	12	CONTRE-ÉCROU NYLON HEXAGONAL 1/2" - 13
2	PBA09463	1	PLAQUE-SUPPORT GAUCHE DE BARRE DE POUSSÉE	5:3	HDW05734	4	BOULON À TÊTE HEXAGONALE 3/4" - 10 X 4 3/4" GR 5
3	PBA09462	1	PLAQUE-SUPPORT DROITE DE BARRE DE POUSSÉE	5:4	HDW03037	4	CONTRE-ÉCROU NYLON HEXAGONAL 3/4" - 10
4	LTA09469	1	FIXATION DE BLINDAGE				
5	HDW10882	1	KIT FIXATIONS				
5:1	HDW01728	12	BOULON À TÊTE HEXAGONALE 1/2" - 13 X 1 1/2" GR 5				

BOSS
S N O W P L O W