

N° de réf. MSC01141

N° de réf. MSC09215

N° de réf. MSC09216

N° de réf. MSC09235

N° de réf. MSC09249

Instructions de montage

Pour chasse-neige à lame droite et HTX/Sport

Modèles MSC09215 et MSC09249

- Montez les roulettes comme montré à la [Figure 1](#).

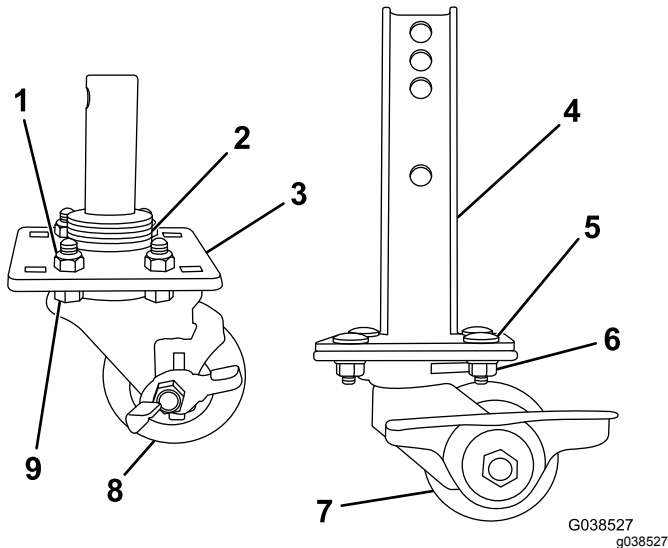


Figure 1

- | | |
|-------------------------------------|---------------------|
| 1. Écrou (5/16 po) | 6. Écrou (3/8 po) |
| 2. Rondelles | 7. Grande roulette |
| 3. Base de sabot de petite roulette | 8. Petite roulette |
| 4. Base de roulette de béquille | 9. Boulon (5/16 po) |
| 5. Boulon de carrosserie | |

Remarque: Ajustez le nombre de rondelles au-dessus et au-dessous du porte-sabot, selon les besoins.

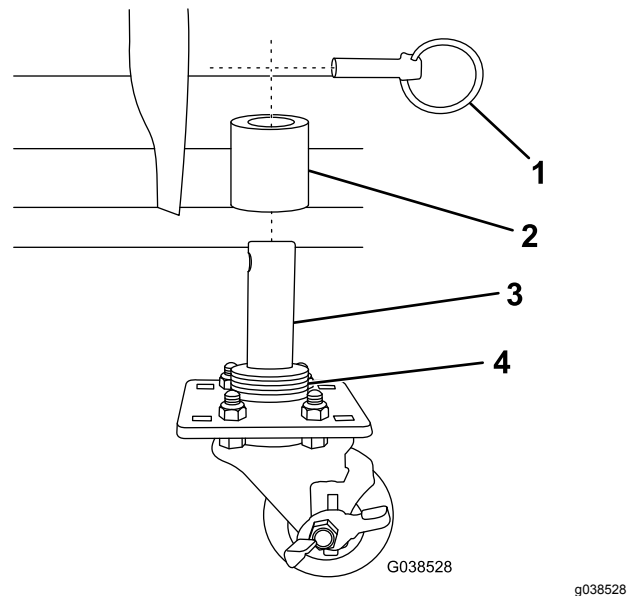


Figure 2

- | | |
|--------------------|-----------------------------|
| 1. Goupille rapide | 3. Sabot de petite roulette |
| 2. Porte-sabot | 4. Rondelles |

- Retirez la béquille existante et remplacez-la par le sabot de roulette de béquille ([Figure 3](#)).

- Garez la machine sur une surface plane et horizontale, levez la lame complètement et placez 2 chandelles sous le bord d'attaque de la lame.
- Coupez le moteur, attendez l'arrêt complet de toutes les pièces mobiles, serrez le frein de stationnement et enlevez la clé de contact.
- Insérez les sabots de petite roulette dans les porte-sabot sur le chasse-neige et fixez-les en place avec une goupille rapide ([Figure 2](#)).

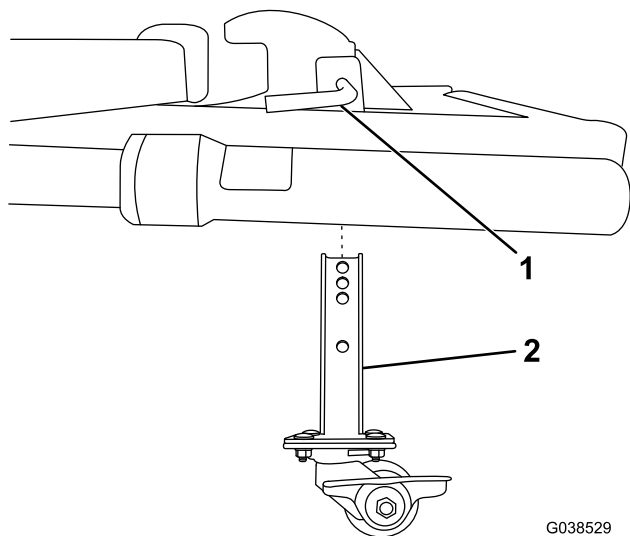


Figure 3

G038529
g038529

- | | |
|-----------------------------------|----------------------------------|
| 1. Goupille à ressort de béquille | 2. Sabot de roulette de béquille |
|-----------------------------------|----------------------------------|

6. Élevez complètement le sabot de la roulette de la béquille et bloquez-le en place avec la goupille à ressort existante (Figure 3).
7. Retirez les chandelles et abaissez le chasse-neige.
8. Abaissez le sabot de la roulette de béquille et bloquez-le en place.
9. Suivez les procédures de déneigement décrites dans le *Manuel du propriétaire*.

Chasse-neige à étrave XT

Modèle MSC09216

1. Montez les roulettes comme montré à la Figure 4.

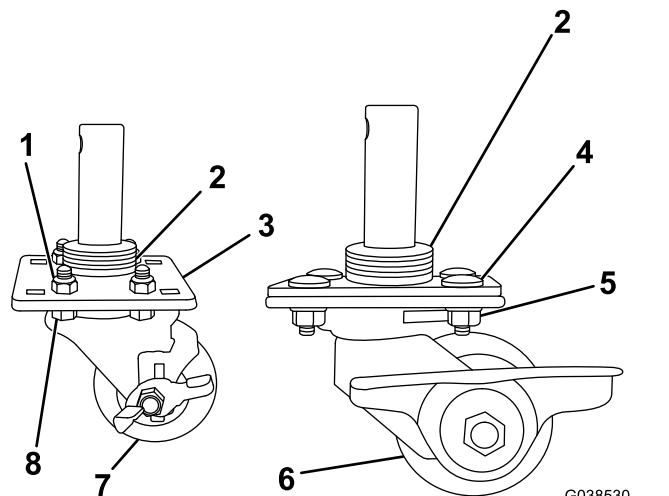


Figure 4

G038530
g038530

- | | |
|----------------------------|---------------------|
| 1. Écrou (5/16 po) | 5. Écrou (3/8 po) |
| 2. Rondelles | 6. Grande roulette |
| 3. Base de petite roulette | 7. Petite roulette |
| 4. Boulon de carrosserie | 8. Boulon (5/16 po) |

2. Garez la machine sur une surface plane et horizontale, levez la lame complètement et placez 2 chandelles sous le bord d'attaque de la lame.
3. Coupez le moteur, attendez l'arrêt complet de toutes les pièces mobiles, serrez le frein de stationnement et enlevez la clé de contact.
4. Insérez les sabots de grande roulette dans les porte-sabot sur le chasse-neige et fixez-les en place avec une goupille rapide (Figure 5).

Remarque: Ajustez le nombre de rondelles au-dessus et au-dessous du porte-sabot, selon les besoins.

pour chasse-neige à étrave HTX et UTV

Modèle MSC09235

1. Montez les roulettes comme montré à la [Figure 7](#).

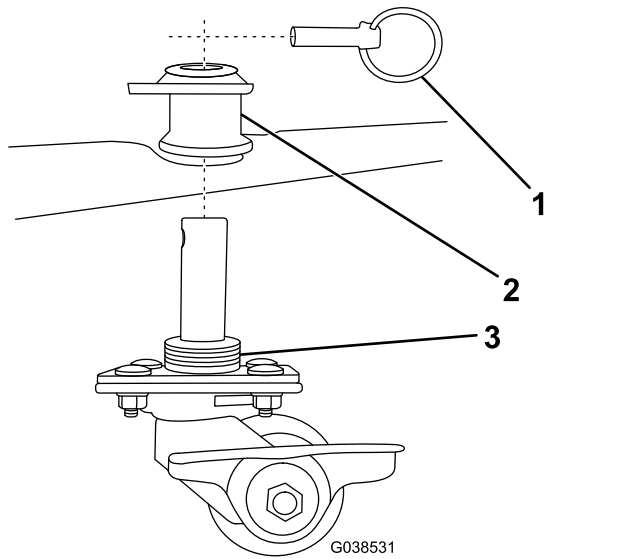


Figure 5

1. Goupille rapide
2. Porte-sabot
3. Sabot de grande roulette

5. Insérez le sabot de petite roulette dans le porte-sabot central et fixez-le avec une goupille rapide ([Figure 6](#)).

Remarque: Ajustez le nombre de rondelles au-dessus et au-dessous de la douille centrale, selon les besoins.

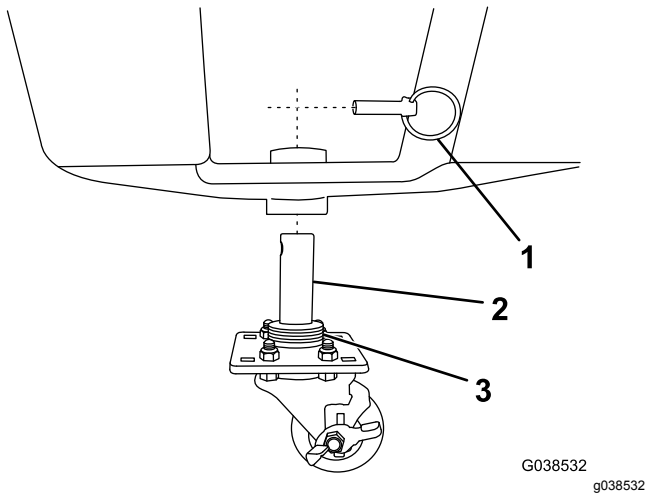


Figure 6

1. Goupille rapide
2. Sabot de petite roulette
3. Rondelles

6. Retirez les chandelles et abaissez la lame chasse-neige à la position en étrave.
7. Suivez les procédures de déneigement décrites dans le *Manuel du propriétaire*.

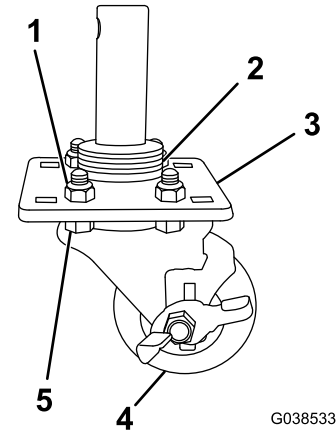
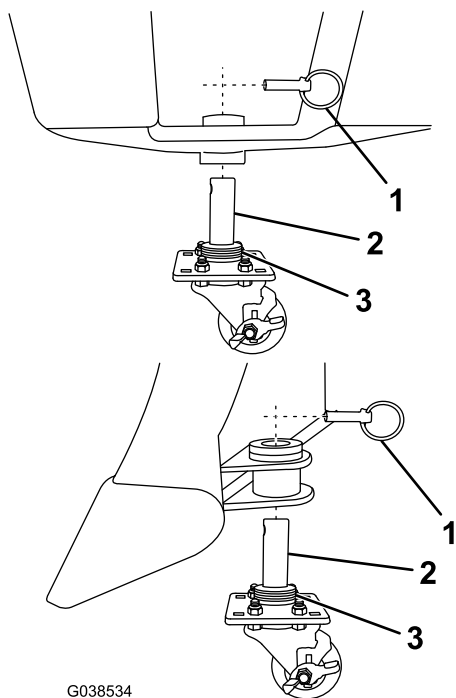


Figure 7

1. Écrou (5/16 po)
2. Rondelles
3. Base de petite roulette
4. Petite roulette
5. Boulon (5/16 po)

2. Garez la machine sur une surface plane et horizontale, levez la lame complètement et placez 2 chandelles sous le bord d'attaque de la lame.
3. Coupez le moteur, attendez l'arrêt complet de toutes les pièces mobiles, serrez le frein de stationnement et enlevez la clé de contact.
4. Insérez les sabots de petite roulette dans les porte-sabot sur le chasse-neige et fixez-les en place avec une goupille rapide ([Figure 8](#)).

Remarque: Ajustez le nombre de rondelles au-dessus et au-dessous du porte-sabot, selon les besoins.



G038534

Figure 8

- | | |
|-----------------------------|--------------|
| 1. Goupille rapide | 3. Rondelles |
| 2. Sabot de petite roulette | |

g038534

- Retirez les chandelles et abaissez la lame chasse-neige à la position en étrave.
- Suivez les procédures de déneigement décrites dans le *Manuel du propriétaire*.

Chasse-neige à étrave DXT

Modèle MSC01141

- Montez les roulettes comme montré à la [Figure 9](#).

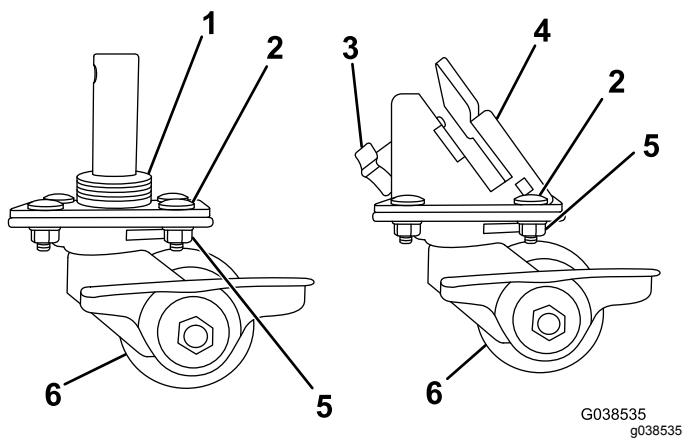


Figure 9

G038535
g038535

- | | |
|--------------------------|----------------------|
| 1. Rondelles | 4. Roulette centrale |
| 2. Boulon de carrosserie | 5. Écrou (3/8 po) |
| 3. Bouton en plastique | 6. Roulette |

- Garez la machine sur une surface plane et horizontale, levez la lame complètement et placez 2 chandelles sous le bord d'attaque de la lame.
- Coupez le moteur, attendez l'arrêt complet de toutes les pièces mobiles, serrez le frein de stationnement et enlevez la clé de contact.
- Insérez les sabots de grande roulette dans les porte-sabots arrière sur le chasse-neige et fixez-les en place avec une goupille rapide ([Figure 10](#)).

Remarque: Ajustez le nombre de rondelles au-dessus et au-dessous du porte-sabot, selon les besoins.

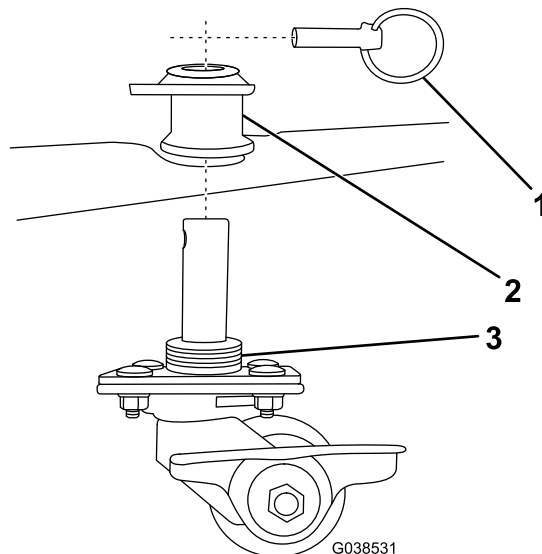


Figure 10

G038531

g038531

- | | |
|--------------------|-----------------------------|
| 1. Goupille rapide | 3. Sabot de grande roulette |
| 2. Porte-sabot | |

- Insérez partiellement le bouton en plastique du sabot de la roulette centrale dans la douille centrale du chasse-neige ([Figure 11](#)).

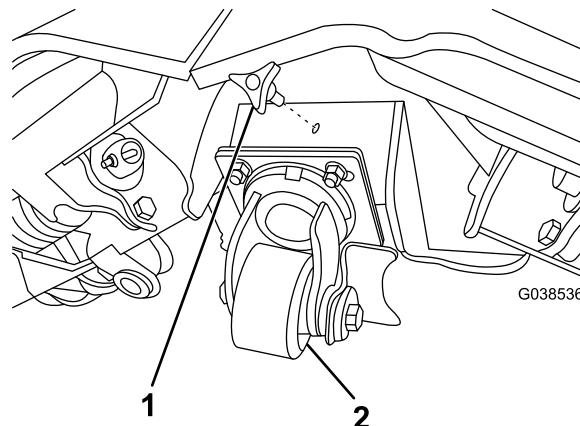


Figure 11

G038536

g038536

- | | |
|------------------------|-------------------------------|
| 1. Bouton en plastique | 2. Sabot de roulette centrale |
|------------------------|-------------------------------|

6. Glissez le sabot de la roulette centrale que la plaque inférieure centrale du chasse-neige, en prenant soin d'orienter le bouton en plastique vers l'avant ([Figure 11](#)).
7. Serrez le bouton en plastique pour fixer le sabot de la roulette centrale sur le chasse-neige.
8. Retirez les chandelles et abaissez la lame chasse-neige à la position en étrave.
9. Suivez les procédures de déneigement décrites dans le *Manuel du propriétaire*.

Remarques:

Remarques:

BOSS
S N O W P L O W