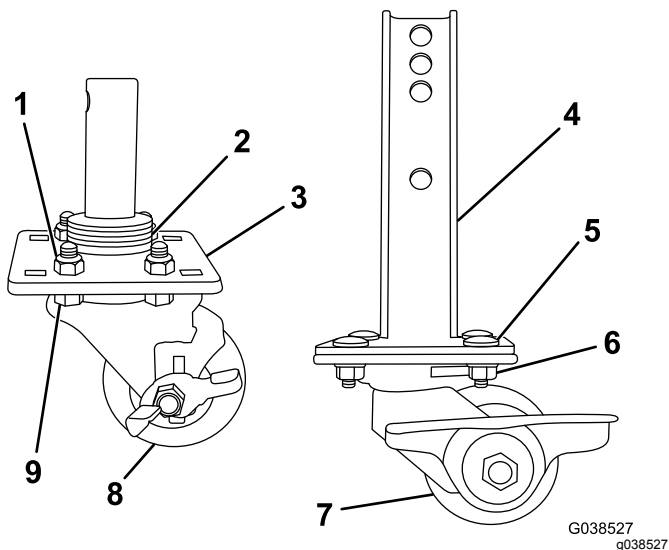


### Installationsanweisungen

## Für Schneeschild- und HTX/Sport-Pflüge

### Modell MSC09215 und MSC09249

1. Montieren Sie die Laufräder, wie in [Bild 1](#) abgebildet.

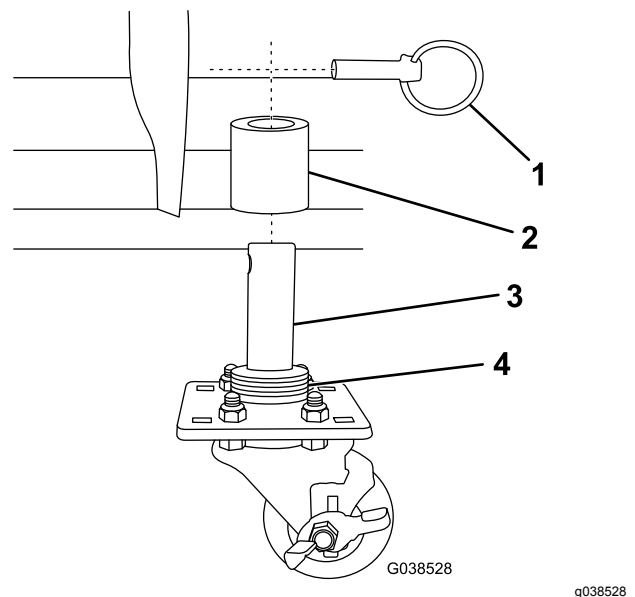


**Bild 1**

- |                                |                     |
|--------------------------------|---------------------|
| 1. Mutter (5/16")              | 6. Mutter (3/8")    |
| 2. Scheiben                    | 7. Großes Laufrad   |
| 3. Kleiner Laufradschuh, Basis | 8. Kleines Laufrad  |
| 4. Ständer-Laufradbasis        | 9. Schraube (5/16") |
| 5. Schlossschraube             |                     |

4. Schieben Sie die kleinen Laufradschuhe in die Schuhhalter am Pflug und befestigen sie mit einem Schnellauslösestift ([Bild 2](#)).

**Hinweis:** Passen Sie die Anzahl der Scheiben über und unter dem Schuhhalter nach Bedarf an.

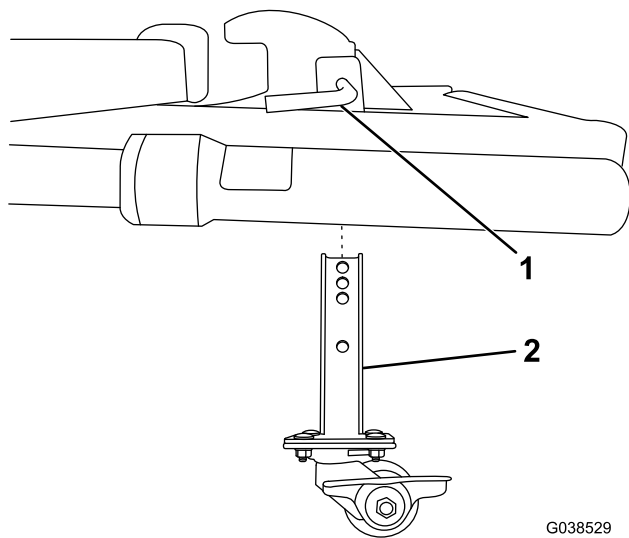


**Bild 2**

- |                        |                         |
|------------------------|-------------------------|
| 1. Schnellauslösestift | 3. Kleiner Laufradschuh |
| 2. Schuhhalter         | 4. Scheiben             |

5. Entfernen Sie den vorhandenen Ständer und ersetzen ihn durch einen Ständer-Laufradschuh ([Bild 3](#)).

2. Stellen Sie das Fahrzeug auf einer ebenen Fläche ab, heben Sie den Pflug ganz an und stellen Sie zwei Achsständer unter die Schnittkante des Pflugs.
3. Stellen Sie den Motor ab, warten Sie, bis alle beweglichen Teile zum Stillstand gekommen sind, aktivieren Sie die Feststellbremse und ziehen Sie den Zündschlüssel ab.



**Bild 3**

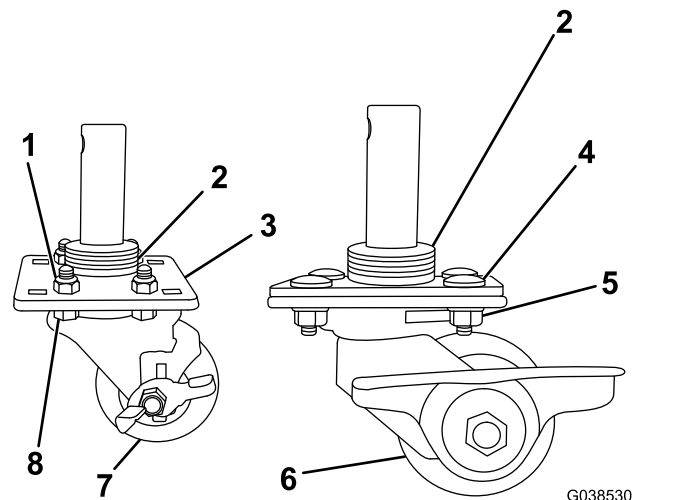
1. Federstift des Ständers      2. Ständer Laufradschuh

6. Heben Sie den Ständer-Laufradschuh ganz an und arretieren ihn mit dem vorhandenen Federstift des Ständers (Bild 3).
7. Entfernen Sie die Achsständer und senken Sie den Pflug ab.
8. Senken Sie den Ständer-Laufradschuh ab und arretieren ihn.
9. Führen Sie die folgenden Schritte in der *Bedienungsanleitung* aus.

## Für XT-V-Schneeschilder

### Modell MSC09216

1. Montieren Sie die Laufräder, wie in Bild 4 abgebildet.



**Bild 4**

- |                        |                     |
|------------------------|---------------------|
| 1. Mutter (5/16")      | 5. Mutter (3/8")    |
| 2. Scheiben            | 6. Großes Laufrad   |
| 3. Kleine Laufradbasis | 7. Kleines Laufrad  |
| 4. Schlossschraube     | 8. Schraube (5/16") |

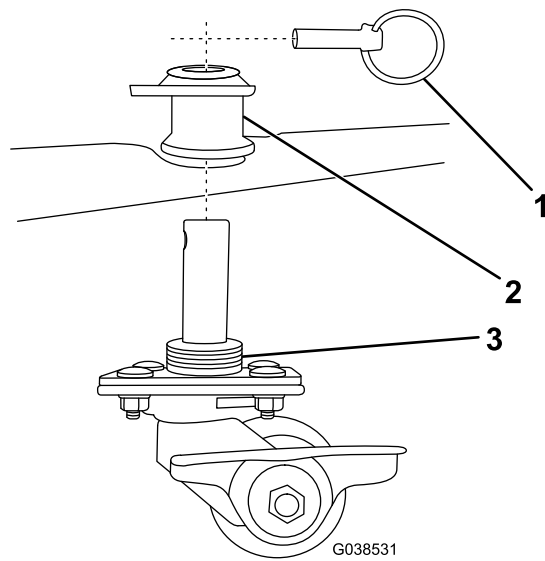
2. Stellen Sie das Fahrzeug auf einer ebenen Fläche ab, heben Sie den Pflug ganz an und stellen Sie zwei Achsständer unter die Schnittkante des Pflugs.
3. Stellen Sie den Motor ab, warten Sie, bis alle beweglichen Teile zum Stillstand gekommen sind, aktivieren Sie die Feststellbremse und ziehen Sie den Zündschlüssel ab.
4. Schieben Sie die großen Laufradschuhe in die Schuhhalter am Pflug und befestigen sie mit einem Schnellauslösestift (Bild 5).

**Hinweis:** Passen Sie die Anzahl der Scheiben über und unter dem Schuhhalter nach Bedarf an.

# Für HTX und UTV V-Schneeschilde

## Modell MSC09235

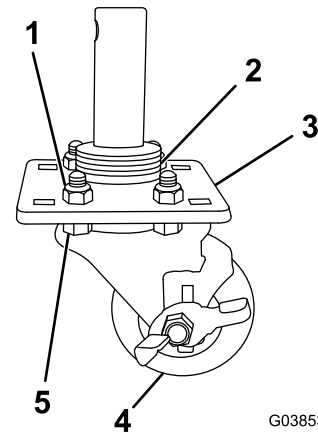
1. Montieren Sie die Laufräder, wie in [Bild 7](#) abgebildet.



**Bild 5**

G038531

1. Schnelllösestift
2. Schuhhalter
3. Großer Laufradschuh



**Bild 7**

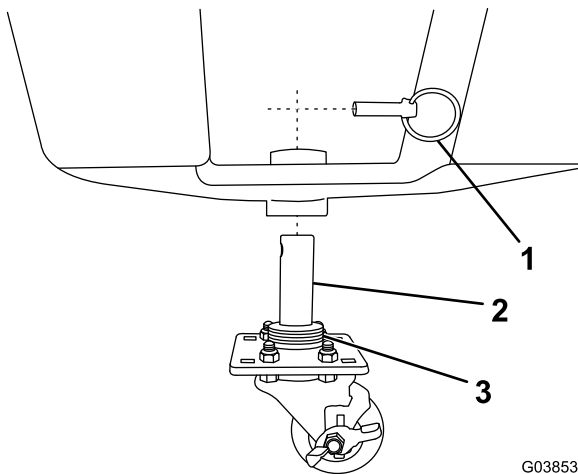
G038533

G038533

1. Mutter (5/16")
2. Scheiben
3. Kleine Laufradbasis
4. Kleines Laufrad
5. Schraube (5/16")

5. Schieben Sie den kleinen Laufradschuh in den mittleren Schuhhalter und befestigen sie mit einem Schnellauslösestift ([Bild 6](#)).

**Hinweis:** Passen Sie die Anzahl der Scheiben über und unter der mittleren Büchse nach Bedarf an.



**Bild 6**

G038532

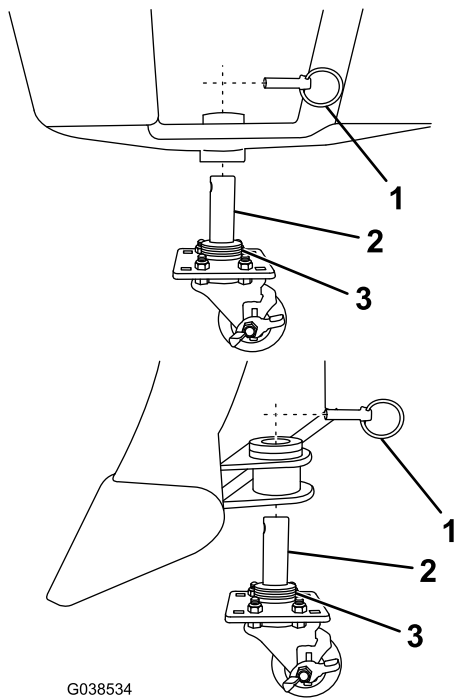
g038532

1. Schnellauslösestift
2. Kleiner Laufradschuh
3. Scheiben

6. Entfernen Sie die Achsständer und senken Sie den Pflug in die V-Stellung ab.
7. Führen Sie die folgenden Schritte in der *Bedienungsanleitung* aus.

2. Stellen Sie das Fahrzeug auf einer ebenen Fläche ab, heben Sie den Pflug ganz an und stellen Sie zwei Achsständer unter die Schnittkante des Pflugs.
3. Stellen Sie den Motor ab, warten Sie, bis alle beweglichen Teile zum Stillstand gekommen sind, aktivieren Sie die Feststellbremse und ziehen Sie den Zündschlüssel ab.
4. Schieben Sie die kleinen Laufradschuhe in die Schuhhalter am Pflug und befestigen sie mit einem Schnellauslösestift ([Bild 8](#)).

**Hinweis:** Passen Sie die Anzahl der Scheiben über und unter dem Schuhhalter oder der mittleren Büchse nach Bedarf an.



G038534

g038534

**Bild 8**

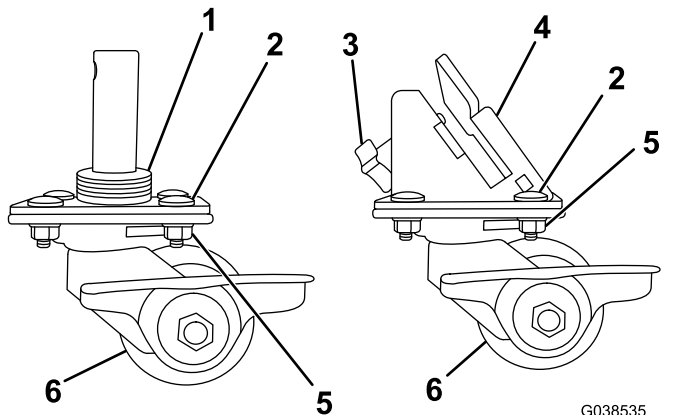
1. Schnellauslösestift
2. Kleiner Laufradschuh
3. Scheiben

5. Entfernen Sie die Achsständer und senken Sie den Pflug in die V-Stellung ab.
6. Führen Sie die folgenden Schritte in der *Bedienungsanleitung* aus.

## Für DTX-V-Pflüge

### Modell MSC01141

1. Montieren Sie die Laufräder, wie in [Bild 9](#) abgebildet.



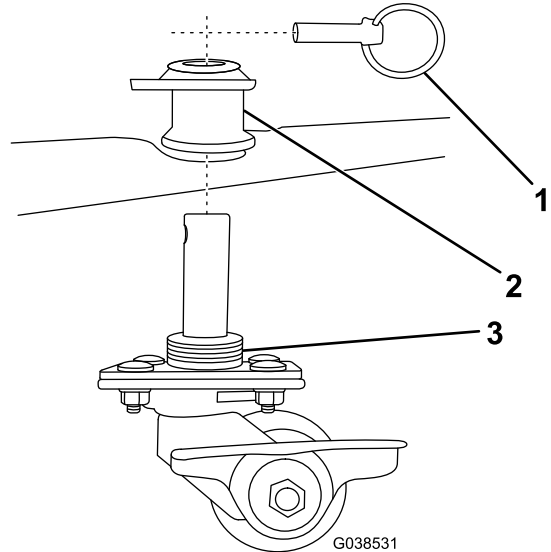
G038535  
g038535

**Bild 9**

1. Scheiben
2. Schlossschraube
3. Kunststoff-Handrad
4. Mittleres Laufrad
5. Mutter ( $\frac{3}{8}$ " )
6. Laufrad

2. Stellen Sie das Fahrzeug auf einer ebenen Fläche ab, heben Sie den Pflug ganz an und stellen Sie zwei Achsständer unter die Schnittkante des Pflugs.
3. Stellen Sie den Motor ab, warten Sie, bis alle beweglichen Teile zum Stillstand gekommen sind, aktivieren Sie die Feststellbremse und ziehen Sie den Zündschlüssel ab.
4. Schieben Sie die großen Laufradschuhe in die hinteren Schuhhalter am Pflug und befestigen sie mit einem Schnellauslösestift ([Bild 10](#)).

**Hinweis:** Passen Sie die Anzahl der Scheiben über und unter dem Schuhhalter nach Bedarf an.



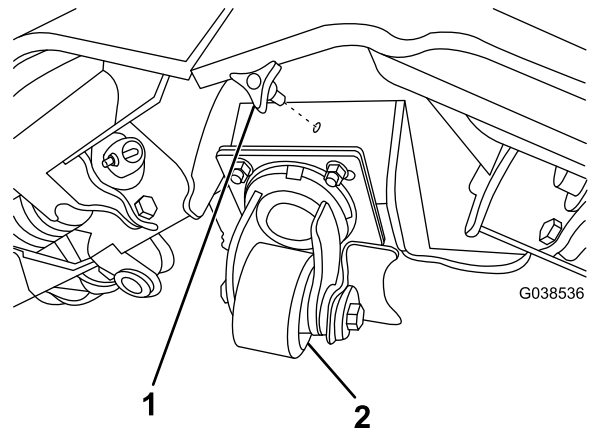
G038531

g038531

**Bild 10**

1. Schnelllösestift
2. Schuhhalter
3. Großer Laufradschuh

5. Setzen Sie das Kunststoff-Handrad teilweise auf den mittleren Laufradschuh in die mittlere Büchse des Pflugs ein ([Bild 11](#)).



G038536

g038536

**Bild 11**

1. Kunststoff-Handrad
2. Mittlerer Laufradschuh

6. Schieben Sie den mittleren Laufradschuh auf die mittlere Bodenplatte des Pflugs und stellen Sie sicher, dass das Kunststoff-Handrad nach vorne zeigt ([Bild 11](#)).
7. Ziehen Sie das Kunststoff-Handrad an, um den mittleren Laufradschuh am Pflug zu befestigen.
8. Entfernen Sie die Achsständer und senken Sie den Pflug in die V-Stellung ab.
9. Führen Sie die folgenden Schritte in der *Bedienungsanleitung* aus.

**Hinweise:**

**Hinweise:**

**BOSS**

**S N O W P L O W**