

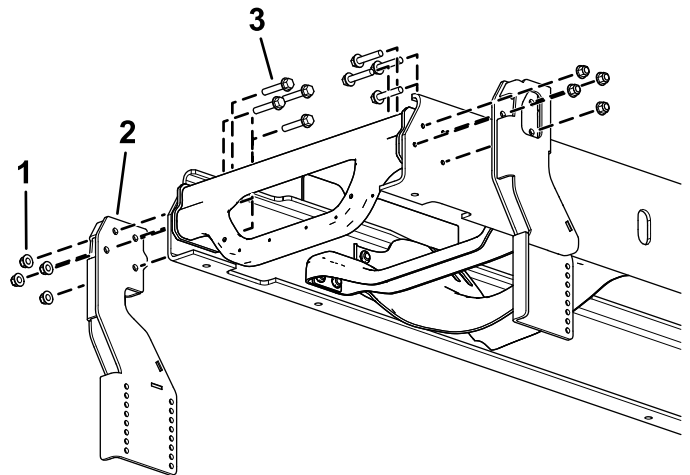
## Sicherheit

- Beachten Sie grundsätzlich die Herstellerempfehlungen hinsichtlich des Anbauens eines Schneeschilds. Sie finden die empfohlenen Fahrzeugmodelle in der *Boss Schneeschild-Anwendungs-Tabelle* und im *Auswahl-Leitfaden*.
- Viele moderne Fahrzeuge sind mit Airbags ausgestattet. Deaktivieren, entfernen oder positionieren Sie die Komponenten oder Sensoren in Verbindung mit der Funktion von Airbags **nie** um.
- Zur Einhaltung bundesweiter Vorschriften und zur Sicherheit des Fahrzeugs sollten Sie nie das zulässige Bruttogewicht für die Vorderachse, Hinterachse und das Fahrzeug überschreiten.
- Aufgrund der Vielzahl an Geräten, die Sie am Fahrzeug montieren können, sollten Sie nie das zulässige Bruttogewicht für die Vorderachse, Hinterachse und das Fahrzeug überschreiten. Sie müssen das Fahrzeug ggf. wiegen und eventuell Ballast hinzufügen. Dies kann auch die Nutzlast des Fahrzeugs einschränken.

## Installation

Bestimmen Sie die linke und rechte Seite der Maschine anhand der üblichen Einsatzposition.

1. Stellen Sie die Maschine auf einer ebenen Fläche ab, stellen Sie den Motor ab, warten Sie ab, bis alle beweglichen Teile zum Stillstand gekommen sind, aktivieren Sie die Feststellbremse und ziehen Sie den Zündschlüssel ab.
2. Entfernen Sie die vordere Stoßstange und den Abschlepphaken vom Fahrzeug.
3. Befestigen Sie die Seitenplatten mit vier Schrauben (16 x 80 mm) und vier Sicherungsmuttern (16 mm) am Fahrzeugrahmen, wie in [Bild 1](#) abgebildet.

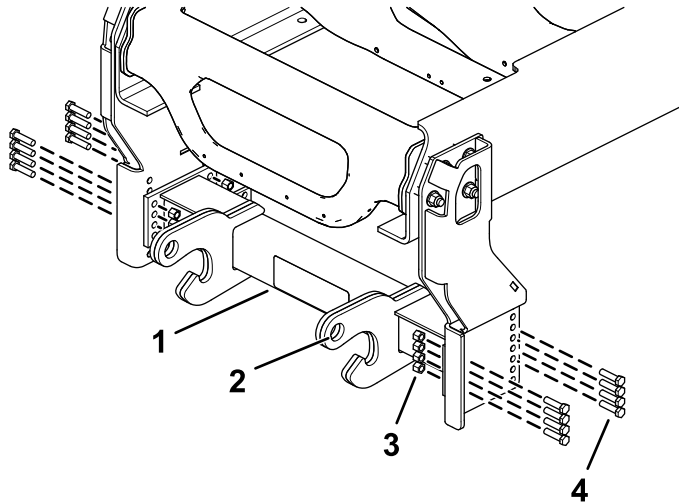


g254274

**Bild 1**

- |                   |                          |
|-------------------|--------------------------|
| 1. Mutter (16 mm) | 3. Schraube (16 x 80 mm) |
| 2. Seitenplatte   |                          |

4. Positionieren Sie den Schubrahmen so, dass der Abstand vom Boden zur Mitte der Befestigungsbohrungen am Schubrahmen 42 cm beträgt, wie in [Bild 2](#) dargestellt.
5. Befestigen Sie den Schubrahmen mit 16 Schrauben ( $\frac{1}{2}$ " x 2") und 16 Muttern ( $\frac{1}{2}$ ") handfest an den Seitenplatten, wie in [Bild 2](#) abgebildet.

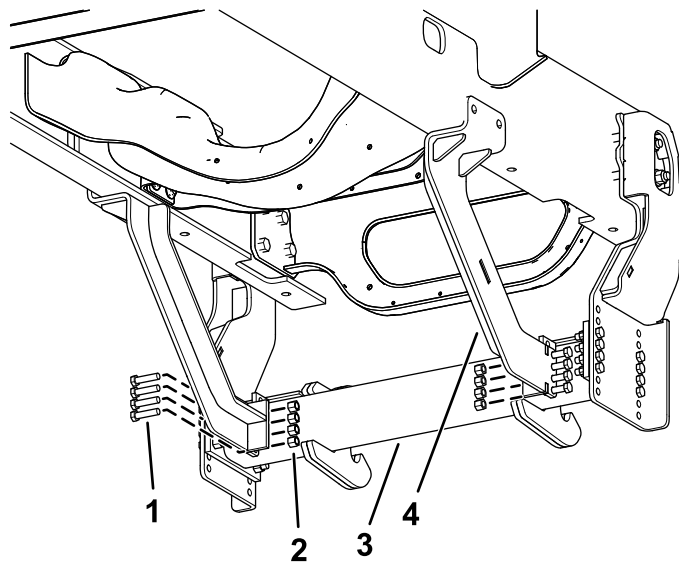


**Bild 2**

g254277

- |                                  |                                     |
|----------------------------------|-------------------------------------|
| 1. Schubrahmen                   | 3. Mutter ( $\frac{1}{2}$ ")        |
| 2. Mitte der Befestigungsbohrung | 4. Schraube ( $\frac{1}{2}$ " x 2") |

6. Befestigen Sie die Haltewinkel mit acht Schrauben ( $\frac{1}{2}$ " x 2") und acht Muttern ( $\frac{1}{2}$ ") am Schubrahmen, wie in [Bild 3](#) dargestellt.

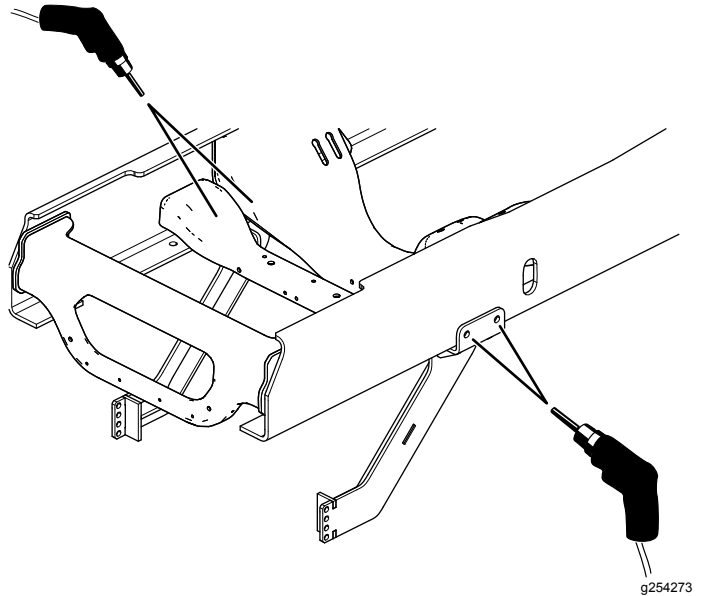


**Bild 3**

g254275

- |                                     |                    |
|-------------------------------------|--------------------|
| 1. Schraube ( $\frac{1}{2}$ " x 2") | 3. Schubrahmen     |
| 2. Mutter ( $\frac{1}{2}$ ")        | 4. Winkelhalterung |

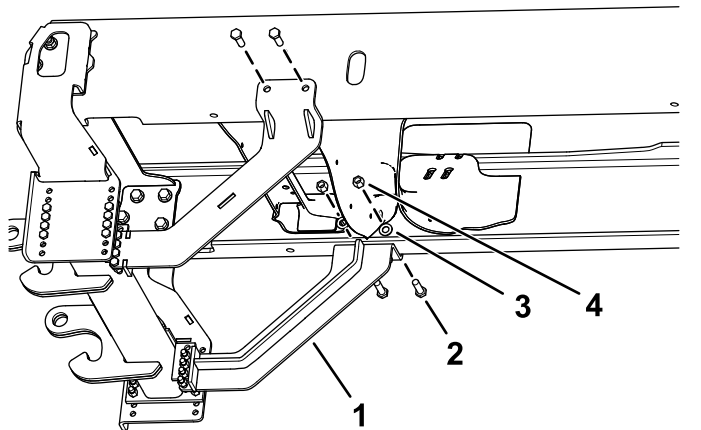
7. Verwenden Sie die Haltewinkel als Schablone und bohren Sie vier  $\frac{11}{16}$ " große Löcher in den Fahrzeugrahmen ([Bild 4](#)).



**Bild 4**

g254273

8. Befestigen Sie die Haltewinkel mit vier Schrauben ( $\frac{5}{8}$ " x 2"), vier Scheiben und vier Muttern ( $\frac{5}{8}$ ") am Fahrzeugrahmen, wie in [Bild 5](#) dargestellt.



**Bild 5**

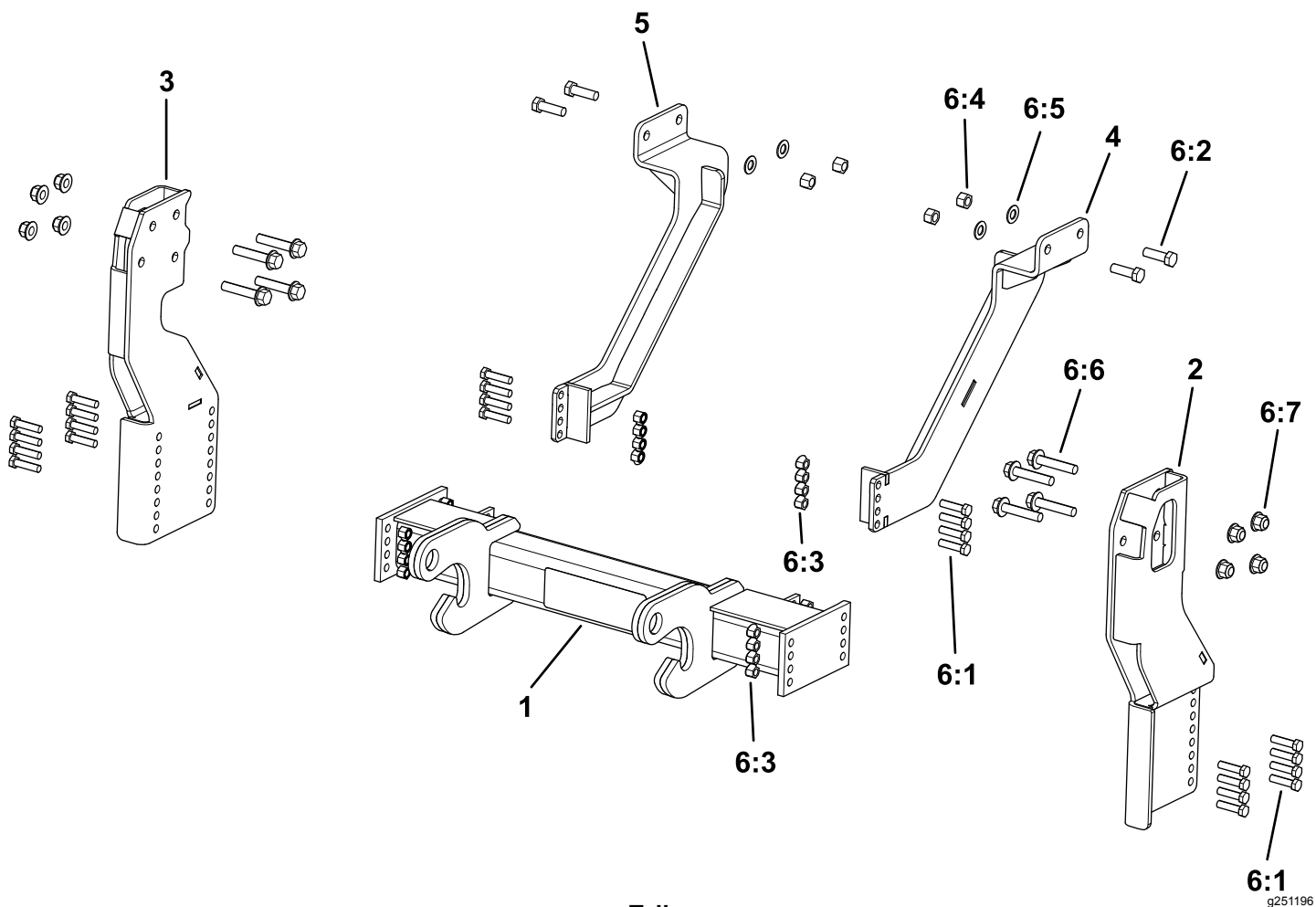
g254276

- |                                     |                              |
|-------------------------------------|------------------------------|
| 1. Winkelhalterung                  | 3. Scheibe                   |
| 2. Schraube ( $\frac{5}{8}$ " x 2") | 4. Mutter ( $\frac{5}{8}$ ") |

9. Ziehen Sie alle Schrauben auf folgende Drehmomente an:

- 16 mm Schrauben auf 312 N·m
- $\frac{1}{2}$ " Schrauben auf 76 N·m.
- $\frac{5}{8}$ " Schrauben auf 153 N·m.

10. Befestigen Sie die vorher entfernte Stoßstange.



**Teile**

Ref.	Bestellnummer	Menge	Beschreibung
1	PBA10395	1	DRUCKBALKEN-BAUGRUPPE
2	PBA10376	1	STÜTZPLATTE SCHUBBRAHMEN FAHRERSEITE (LINKS)
3	PBA10386	1	STÜTZPLATTE SCHUBBRAHMEN BEIFAHRESEITE (RECHTS)
4	LTA10368	1	HALTEWINKEL, FAHRERSEITE (LINKS)
5	LTA10369	1	HALTEWINKEL, BEIFAHRESEITE (RECHTS)
6	HDW10409	1	BEFESTIGUNGSKIT
6:1	HDW01755	24	1/2" - 13 X 2" SECHSKANTSCHRAUBE, GR5
6:2	HDW01731	4	5/8" - 11 X 2" SECHSKANTSCHRAUBE, GR5
6:3	HDW01748	24	1/2" - 13 NY SICHERUNGSMUTTER
6:4	HDW01709	4	5/8" - 11 BUNDMUTTER, GRB
6:5	HDW01726	4	5/8" FLACHSCHEIBE, GEHÄRTET
6:6	HDW10398	8	M16 X 80 MM BUNDKOPFSCHRAUBE, 10,9
6:7	HDW10399	8	M16 BUNDKOPF NYLON-SICHERUNGSMUTTER, 10,9

**BOSS**  
S N O W P L O W