

#### ⚠ DANGER

Les moteurs des véhicules contiennent des pièces mobiles ; ils peuvent devenir extrêmement chauds et causer des brûlures et des blessures graves.

Coupez le moteur et laissez-le refroidir avant d'installer ce kit.

#### ⚠ DANGER

Les batteries automobiles peuvent causer des chocs électriques dangereux qui peuvent entraîner des brûlures graves ou la mort.

Débranchez la batterie avant d'installer ce kit.

Les côtés gauche et droit de la machine sont déterminés d'après la position d'utilisation normale.

1. Débranchez le connecteur du faisceau de câblage à l'arrière du phare gauche du véhicule (Figure 1).

2. Repérez l'extrémité de l'adaptateur de phare avec 2 connecteurs noirs et branchez le connecteur carré à l'arrière du phare gauche du véhicule (Figure 1).

3. Branchez le connecteur rond de l'adaptateur de phare au connecteur bleu du faisceau de câblage du chasse-neige (Figure 1).

4. Branchez le connecteur rond bleu sur l'extrémité opposée de l'adaptateur de phare au connecteur noir du faisceau de câblage du chasse-neige (Figure 1).

5. Branchez le connecteur noir restant de l'adaptateur de phare au connecteur que vous avez précédemment débranché sur le faisceau de câblage du véhicule (Figure 1).

6. Branchez le connecteur jaune allongé de l'adaptateur de phare au connecteur jaune allongé du faisceau de câblage du chasse-neige (Figure 1).

7. Branchez le connecteur rose allongé de l'adaptateur de phare au connecteur violet allongé du faisceau de câblage du chasse-neige (Figure 1).

8. Répétez les opérations 1 à 5 pour le phare droit du véhicule.

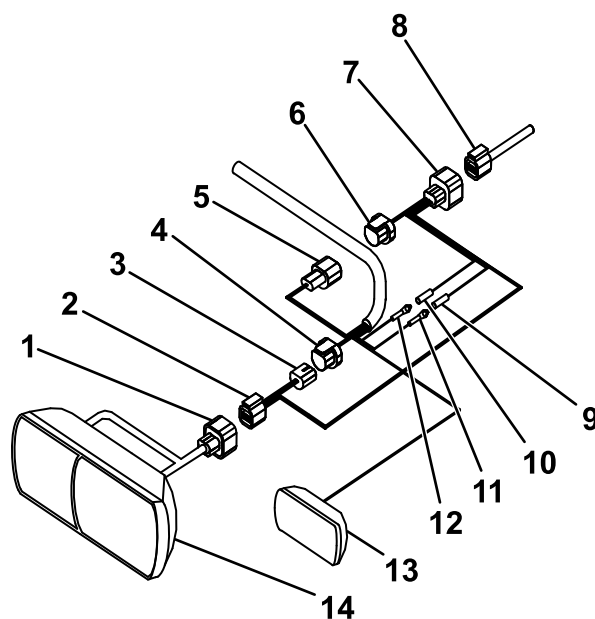


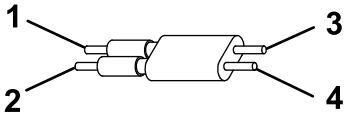
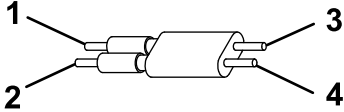
Figure 1

g222895

- |   |  |
|---|--|
| 1. Connecteur du phare du véhicule                        | 8. Faisceau de véhicule  |
| 2. Connecteur carré noir de l'adaptateur de phare         | 9. Connecteur rose allongé de l'adaptateur de phare                          |
| 3. Connecteur rond noir de l'adaptateur de phare          | 10. Connecteur jaune allongé de l'adaptateur de phare                        |
| 4. Connecteur bleu du faisceau de câblage du chasse-neige | 11. Connecteur violet ou rose allongé du faisceau de câblage du chasse-neige |
| 5. Connecteur noir du faisceau de câblage du chasse-neige | 12. Connecteur jaune allongé du faisceau de câblage du chasse-neige          |
| 6. Connecteur rond bleu de l'adaptateur de phare          | 13. Indicateur de direction  |
| 7. Connecteur carré noir de l'adaptateur de phare         | 14. Phare du véhicule  |
9. Branchez le connecteur rose allongé de l'adaptateur de phare au connecteur rose allongé du faisceau de câblage du chasse-neige (Figure 1).
10. Graissez, rentrez et sécurisez le connecteur jaune allongé de l'adaptateur de phare.

**Remarque:** Vous n'aurez pas besoin du connecteur jaune allongé.

11. Repérez le connecteur d'option du véhicule et alignez-le dans l'orientation standard, comme indiqué ci-dessous :

Orientation	Couleurs de fil
Orientation standard	 <p>1. Marron                      3. Rouge/jaune 2. Rouge                        4. Blanc/jaune</p>
Orientation inversée	 <p>1. Rouge                        3. Rouge/jaune 2. Marron                       4. Blanc/jaune</p>