

Vous trouverez les politiques de garantie consommateur BOSS Products limitée et de garantie commerciale BOSS Products sur www.BOSSPlow.com.

En attente de brevet.

Sécurité

- Respectez toujours les recommandations du constructeur du véhicule pour l'installation du système. Pour les modèles de véhicule recommandés, reportez-vous à la *charte d'application et au guide de sélection des chasse-neige BOSS*.
- Ne désactivez, ne déposez ou ne déplacez jamais les capteurs ou autres composants liés au fonctionnement des coussins gonflables.
- Pour satisfaire à la réglementation nationale et garantir la sécurité du véhicule, ne dépassez à aucun moment le poids nominal brut sur l'essieu avant (PNBE Av), le poids nominal brut sur l'essieu arrière (PNBE Ar) et le poids nominal brut du véhicule (PNBV).
- En raison des divers équipements que vous pouvez monter sur le véhicule et le soubassement, ne dépassez à aucun moment le poids nominal brut sur l'essieu avant (PNBE Av), le poids nominal brut sur l'essieu arrière (PNBE Ar) et le poids nominal brut du véhicule (PNBV). À cet effet, vous devrez éventuellement peser le véhicule et le lester selon les besoins. Cela pourra aussi limiter la charge utile du véhicule.

Montage

Les côtés gauche et droit de la machine sont déterminés d'après la position d'utilisation normale.

1. Garez la machine sur une surface plane et horizontale, coupez le moteur, attendez l'arrêt complet de toutes les pièces mobiles, serrez le frein de stationnement et enlevez la clé de contact.
2. Déposez le pare-chocs avant du véhicule.
3. Fixez les plaques latérales au cadre du véhicule à l'aide de 4 boulons et 4 écrous (Figure 1).

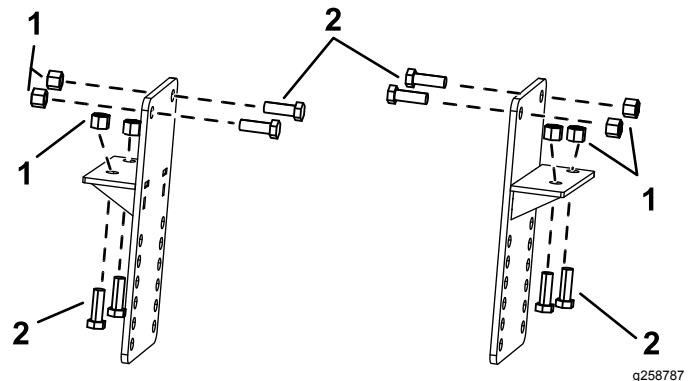


Figure 1

1. Écrou
2. Boulon

4. Fixez la barre de poussée aux plaques latérales à l'aide de 8 boulons et 8 écrous (Figure 2).

Remarque: Voir le *Manuel de l'utilisateur* pour la hauteur correcte de la barre de poussée.

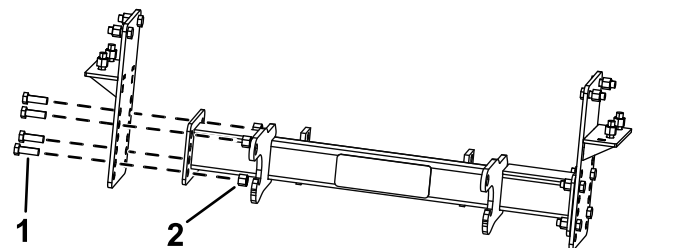
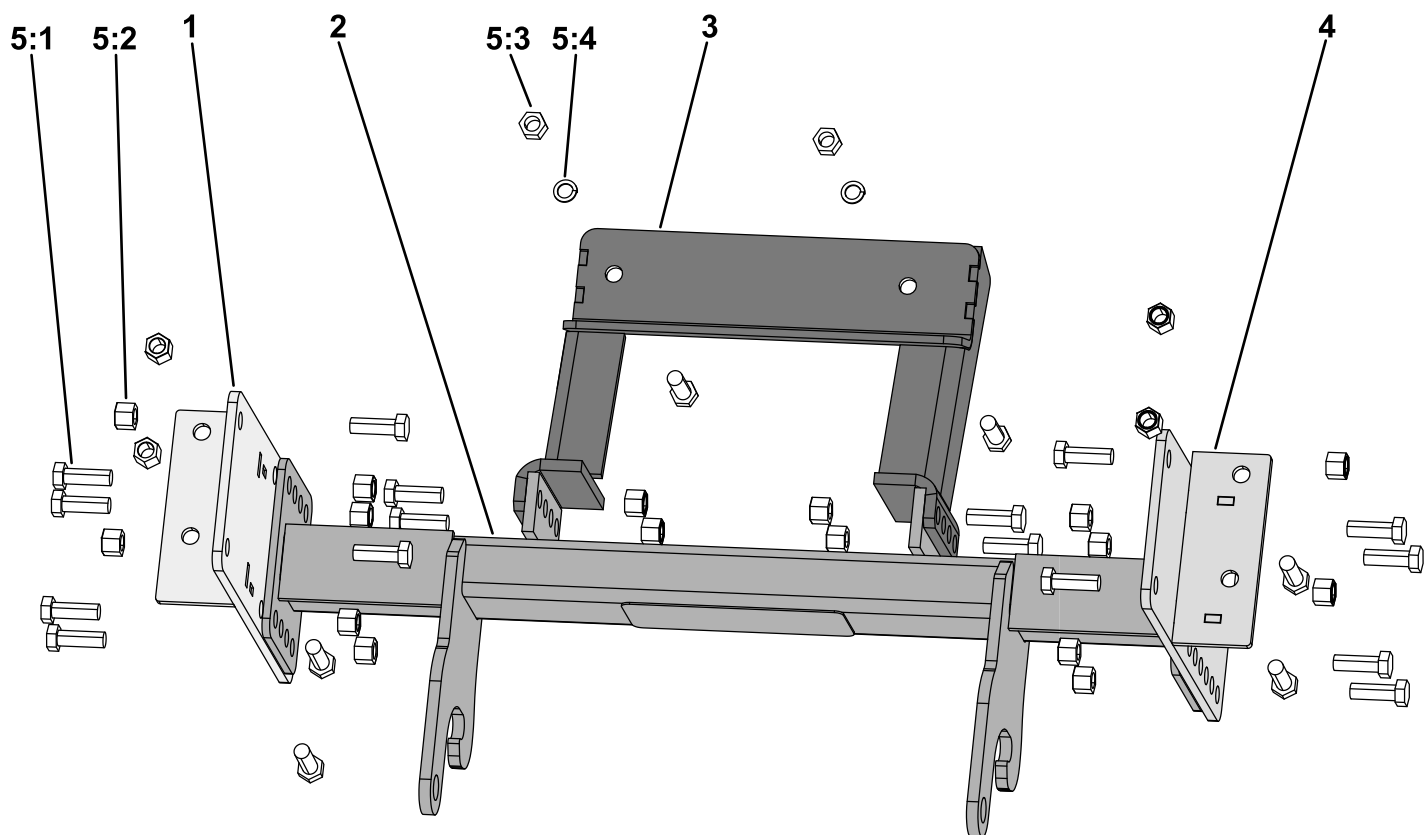


Figure 2

1. Boulon
2. Écrou



Pièces

g258786

Re-père	Réf.	Qté	Description	Re-père	Réf.	Qté	Description
1	PBA10633-03	1	PLAQUE-SUPPORT GAUCHE DE BARRE DE POUSSÉE CÔTÉ PASSAGER (CÔTÉ DROIT)	5:1	HDW01728	22	BOULON À TÊTE HEXAGONALE ½ po – 13 X 1½ po GR 5
2	PBA10634-03	1	BARRE DE POUSSÉE	5:2	HDW01748	20	CONTRE-ÉCROU NYLON HEXAGONAL ½ po – 13
3	LTA10635-03	1	PLAQUE DE PROTECTION	5:3	HDW02410	2	CONTRE-ÉCROU HEXAGONAL ½ po – 13
4	PBA10632-03	1	PLAQUE-SUPPORT GAUCHE DE BARRE DE POUSSÉE CÔTÉ CONDUCTEUR (CÔTÉ GAUCHE)	5:4	HDW01732	2	RONDELLE-FREIN FENDUE, ½ po YZN
5	HDW05483	1	KIT DE FIXATIONS				

BOSS

S N O W P L O W