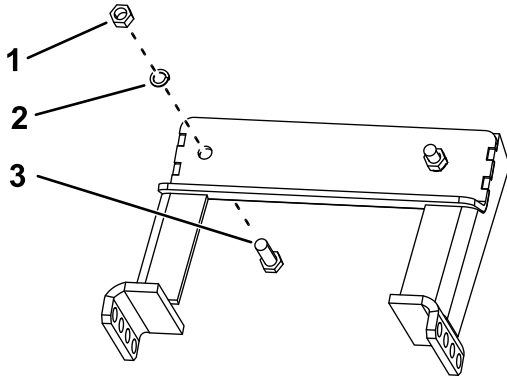


g258788

**Bild 2**

1. Schraube                      2. Mutter

5. Befestigen Sie die Rückseite des Unterfahrschutzes mit zwei Schrauben, zwei Federscheiben und zwei Muttern am Fahrzeugrahmen (Bild 3).

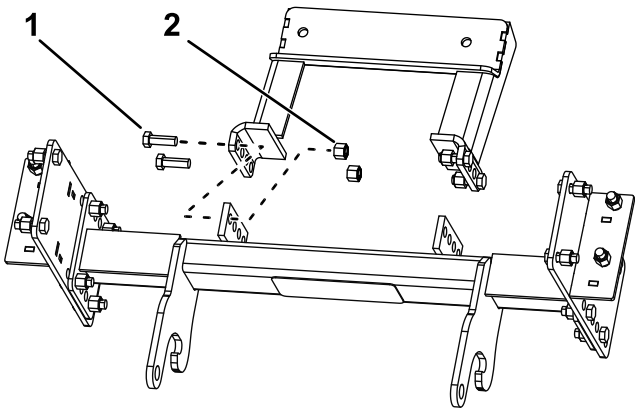


g258789

**Bild 3**

1. Mutter                      3. Schraube  
2. Federscheibe

6. Befestigen Sie die Vorderseite des Unterfahrschutzes mit vier Schrauben und vier Muttern am Schubrahmen (Bild 4).

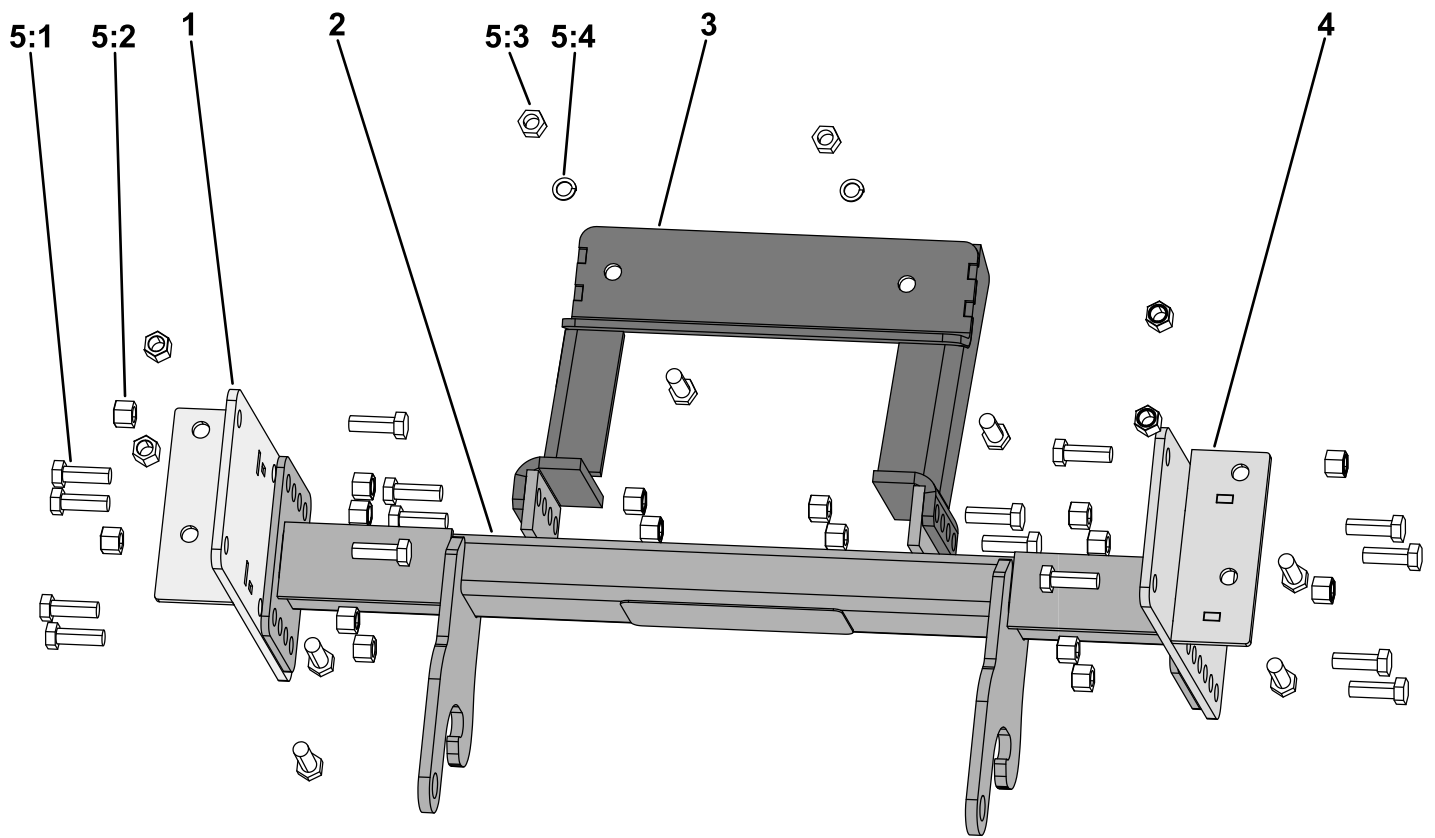


g258790

**Bild 4**

1. Schraube                      2. Mutter

7. Ziehen Sie alle Befestigungen auf ein Drehmoment von 76 N·m an.  
8. Befestigen Sie die vorher entfernte Stoßstange.



### Teile

g258786

Ref.	Bestellnummer	Menge	Beschreibung	Ref.	Bestellnummer	Menge	Beschreibung
1	PBA10633-03	1	STÜTZPLATTE SCHUBRAHMEN BEIFAHRESEITE (RECHTS)	5:1	HDW01728	22	½" – 13 X 1½" SECHSKANTSCHRAUBE, GR 5
2	PBA10634-03	1	DRUCKBALKEN- BAUGRUPPE	5:2	HDW01748	20	½" – 13 SECHSKANT SICHERUNGSMUTTER, NYLON
3	LTA10635-03	1	AUFNAHME UNTERFAHR- SCHUTZ	5:3	HDW02410	2	½" – 13 SECHSKANT SICHERUNGSMUTTER,
4	PBA10632-03	1	STÜTZPLATTE SCHUBRAHMEN FAHRESEITE (LINKS)	5:4	HDW01732	2	UNTERLEGSCHIBE, FEDERRING, ½" YZN
5	HDW05483	1	BEFESTIGUNGSKIT				

**BOSS**  
S N O W P L O W