

Sicherheit

- Beachten Sie grundsätzlich die Herstellerempfehlungen hinsichtlich des Anbringens eines Anbausystems.
- Aufgrund der Vielzahl an Anbaugeräten für das Fahrwerk, achten Sie stets darauf, dass das

zulässige Gesamtgewicht des Fahrzeugs niemals überschritten wird. Möglicherweise müssen Sie das Fahrzeug wiegen und Zusatzgewicht hinzufügen oder die Nutzlast des Fahrzeugs begrenzen.

Installation

1. Stellen Sie die Maschine auf einer ebenen Fläche ab, stellen Sie den Motor ab, warten Sie ab, bis alle beweglichen Teile zum Stillstand gekommen sind, aktivieren Sie die Feststellbremse und ziehen Sie den Zündschlüssel ab.
2. Entfernen Sie die beiden Schrauben, mit denen die Stoßfängerklappen an der Fläche des Stoßfängers befestigt sind und entfernen Sie diese.
3. Entfernen Sie die sechs Schrauben, mit denen der untere Unterfahrschutz am Rahmen der Maschine befestigt ist.

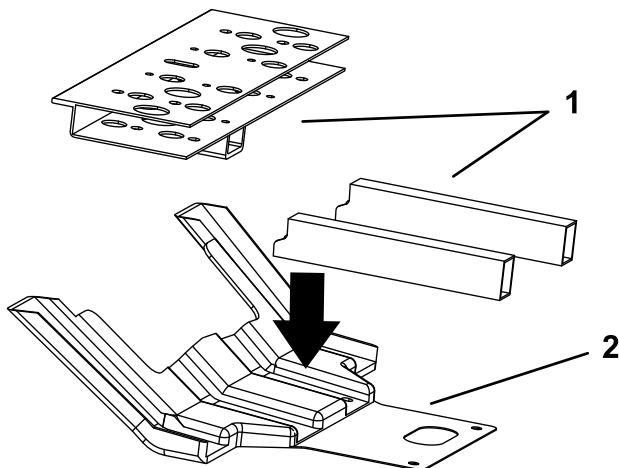


Bild 1

g252514

1. Rahmen
2. Unterfahrschutz

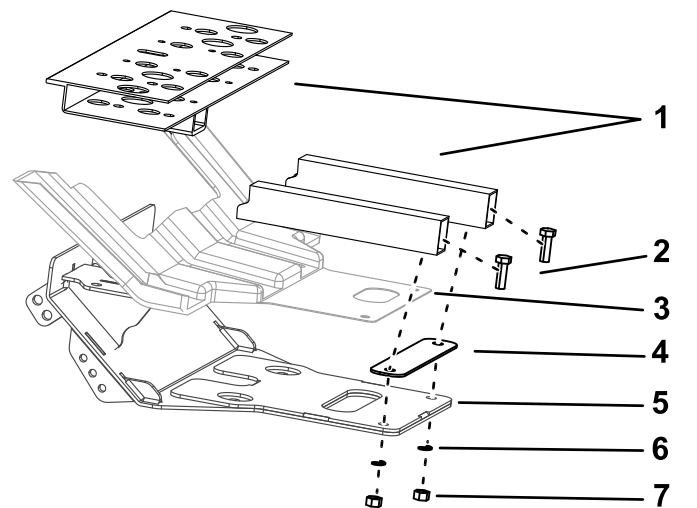


Bild 2

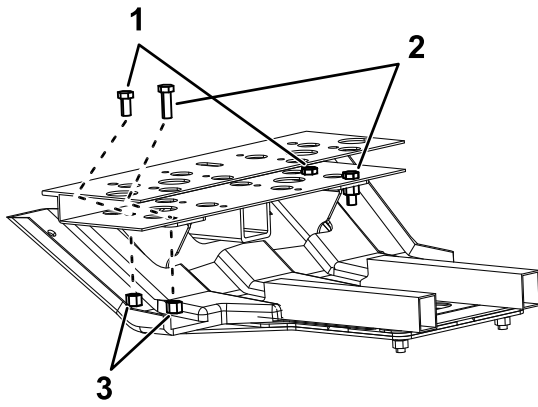
g252511

1. Rahmen
2. Schrauben (1/2" x 1 1/2")
3. Unterfahrschutz
4. Distanzstück
5. Fahrwerk
6. Scheiben
7. Muttern (1/2" x 7/16")

5. Befestigen Sie den Pflugunterfahrschutz und den Unterfahrschutz des Fahrzeugs mit den vorhandenen und dem Kit beiliegenden Befestigungsmitteln am Fahrzeugrahmen, wie in [Bild 2](#) und [Bild 3](#) dargestellt.

Hinweis: Die Schrauben des zuvor abgebauten hinteren Unterfahrschutzes werden nicht mehr benötigt.

4. Setzen Sie zwei Schrauben (1/2" x 1 1/2") mithilfe eines Schraubenabziehers durch die hinterste Bohrung der Rahmenrohre ein.



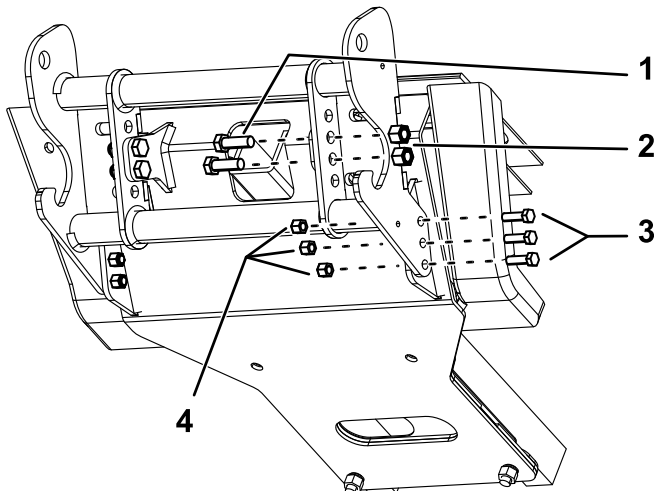
g252513

Bild 3

- | | |
|----------------------------------------------------|----------------------------------------------|
| 1. Schraube ($\frac{1}{2}$ " x 1") | 3. Sicherungsmuttern ($\frac{1}{2}$ " x 1") |
| 2. Schrauben ($\frac{1}{2}$ " x $1\frac{1}{2}$ ") | |

6. Ziehen Sie alle angebrachten Befestigungen mit 31 N·m an.
7. Befestigen Sie den Druckbalken mit vier Schrauben ($\frac{1}{2}$ " x $1\frac{1}{2}$ "), vier Sicherungsmuttern ($\frac{1}{2}$ "), sechs Schrauben ($\frac{3}{8}$ " x $1\frac{1}{4}$ ") und sechs Sicherungsmuttern ($\frac{3}{8}$ ") am Pflugunterfahrerschutz, wie in [Bild 4](#) abgebildet.

Hinweis: Weitere Informationen zur korrekten Höhe des Druckbalkens finden Sie in der *Bedienungsanleitung* Ihres Pflugs.



g252512

Bild 4

- | | |
|----------------------------------------------------|----------------------------------------------------|
| 1. Schraube ($\frac{1}{2}$ " x $1\frac{1}{2}$ ") | 3. Schraube ($\frac{3}{8}$ " x $1\frac{1}{4}$ ") |
| 2. Sicherungsmutter ($\frac{1}{2}$ ") | 4. Sicherungsmutter ($\frac{3}{8}$ ") |

8. Ziehen Sie die Schrauben ($\frac{1}{2}$ ") mit 76 N·m und die Schrauben ($\frac{3}{8}$ ") mit 31 N·m an.
9. Bringen Sie den BOSS Aufkleber am oberen Rohr an der Stoßstange des Fahrzeugs an.

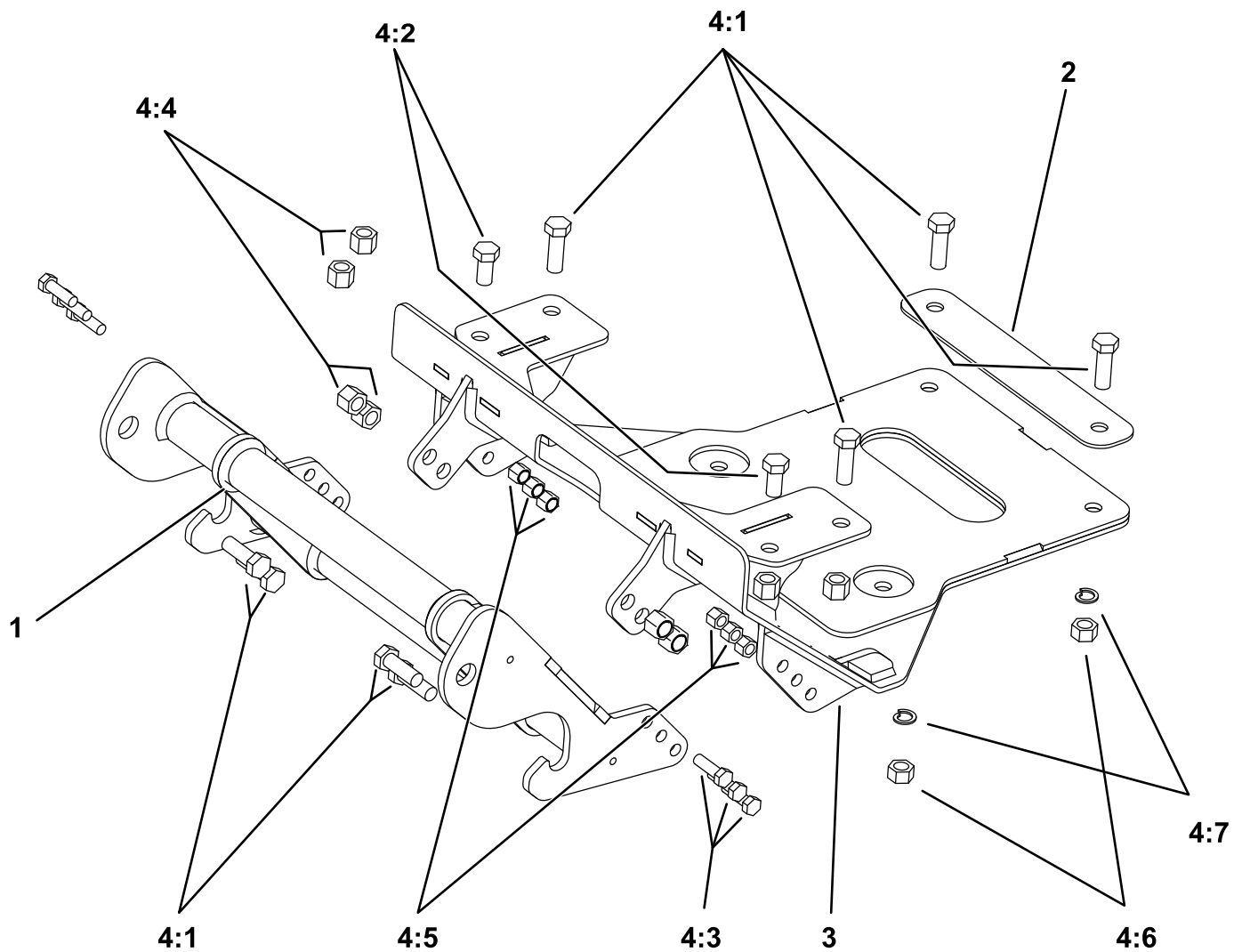


Bild 5

g252141

Ref.	Bestellnummer	Menge	Beschreibung
1	PBA12535	1	DRUCKBALKEN-BAUGRUPPE
2	LTA12348	1	HINTERE UNTERLEGSCHEIBE
3	LTA12336	1	UNTERFAHRSCHUTZ-BAUGRUPPE
4	HDW12347	1	BEFESTIGUNGSKIT, UC, UTV, JD GATOR 835/865, 18+
4:1	HDW01728	8	1/2"-13 X 1 1/2" GR5 SECHSKANTSCHRAUBE
4:2	HDW01781	2	1/2"-13X1", NC, GR5, SECHSKANTSCHRAUBE
4:3	HDW01771	152, 4 mm	3/8"-16X1 1/4", NC, GR5, SECHSKANTSCHRAUBE
4:4	HDW01748	8	NYLON SICHERUNGSMUTTER, 1/2"-13
4:5	HDW01720	152, 4 mm	3/8"-16 NYLONMUTTER
4:6	HDW02410	2	1/2"-13 MUTTER
4:7	HDW01732	2	1/2" FEDERRING

BOSS

S N O W P L O W