

Vous trouverez les politiques de garantie consommateur BOSS Products limitée et de garantie commerciale BOSS Products sur www.BOSSPlow.com.

Sécurité

- Respectez toujours les recommandations du constructeur du véhicule pour l'installation du système. Pour les modèles de véhicule recommandés, reportez-vous à la *charte d'application et au guide de sélection des chasse-neige BOSS*.
- Ne désactivez, ne déposez ou ne déplacez jamais les capteurs ou autres composants liés au fonctionnement des coussins gonflables.
- Pour satisfaire à la réglementation nationale et garantir la sécurité du véhicule, ne dépassez à aucun moment le poids nominal brut sur l'essieu avant (PNBE Av), le poids nominal brut sur l'essieu arrière (PNBE Ar) et le poids nominal brut du véhicule (PNBV).
- En raison des divers équipements que vous pouvez monter sur le véhicule et le soubassement, ne dépassez à aucun moment le poids nominal brut sur l'essieu avant (PNBE Av), le poids nominal brut sur l'essieu arrière (PNBE Ar) et le poids nominal brut du véhicule (PNBV). À cet effet, vous devrez éventuellement peser le véhicule et le lester selon les besoins. Cela pourra aussi limiter la charge utile du véhicule.

Montage

Les côtés gauche et droit de la machine sont déterminés d'après la position d'utilisation normale.

1. Garez la machine sur une surface plane et horizontale, coupez le moteur, attendez l'arrêt complet de toutes les pièces mobiles, serrez le frein de stationnement et enlevez la clé de contact.
2. Retirez les fixations existantes au bas du pare-chocs avant du véhicule.
3. Alignez les trous du blindage et les trous du pare-chocs avant.
4. Aidez-vous des trous dans le blindage pour percer des trous dans le pare-chocs.
5. Avec 2 boulons (M10), 2 écrous à embase (M10), 2 boulons à tête hexagonale ($\frac{3}{8}$ po), 2 rondelles et 2 écrous ($\frac{3}{8}$ po), fixez légèrement le blindage au pare-chocs (**Figure 1**).

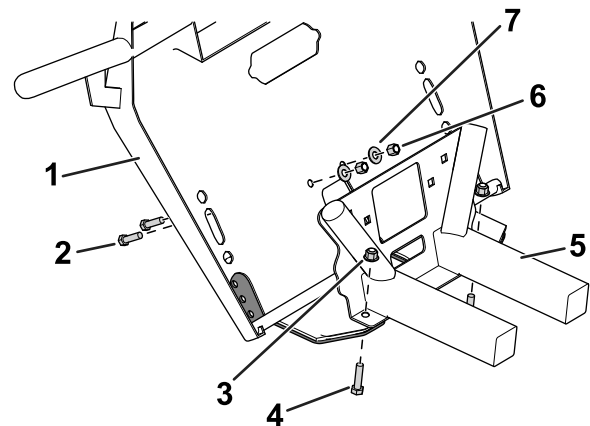


Figure 1

g248458

- | | |
|---|------------------------------|
| 1. Pare-chocs | 5. Cadre du véhicule |
| 2. Boulon à tête hexagonale ($\frac{3}{8}$ po) | 6. Écrou ($\frac{3}{8}$ po) |
| 3. Écrou à embase (M10) | 7. Rondelle |
| 4. Boulon (M10) | |

6. Avec 4 boulons de carrosserie ($\frac{3}{8}$ po), 4 rondelles, 4 écrous ($\frac{3}{8}$ po) et 2 entretoises, fixez légèrement les supports au cadre du véhicule (**Figure 2**).

Si le véhicule est équipé d'un treuil, utilisez les entretoises à découpe.

Remarque: La [Figure 2](#) représente l'entretoise complète comprise dans ce kit. Utilisez le nombre correct d'entretoises pour votre véhicule.

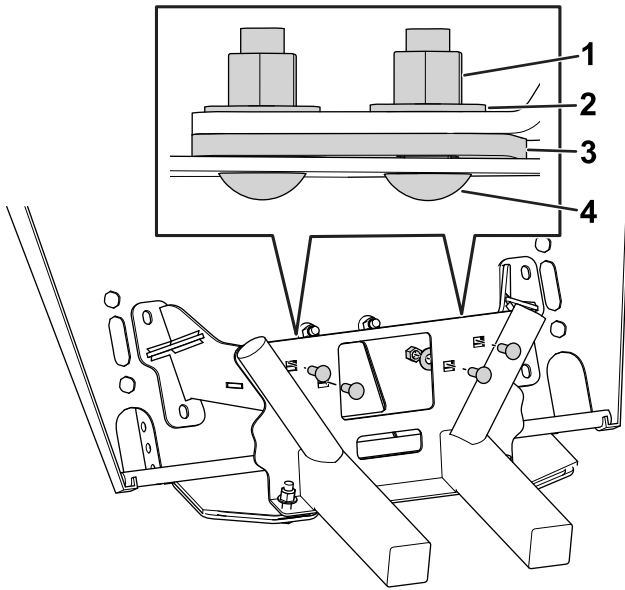


Figure 2

g249173

- | | |
|------------------------------|--|
| 1. Écrou ($\frac{3}{8}$ po) | 3. Entretoise complète |
| 2. Rondelle | 4. Boulon de carrosserie ($\frac{3}{8}$ po) |

7. Avec 4 boulons à tête hexagonale ($\frac{3}{8}$ po) et 4 écrous ($\frac{3}{8}$ po), fixez légèrement l'avant du blindage et les supports au pare-chocs ([Figure 3](#)).

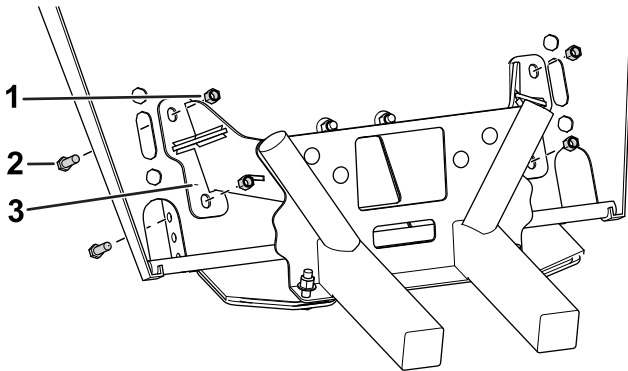


Figure 3

g249172

- | | |
|---|------------|
| 1. Écrou ($\frac{3}{8}$ po) | 3. Support |
| 2. Boulon à tête hexagonale ($\frac{3}{8}$ po) | |

8. Avec 6 boulons à tête hexagonale ($\frac{3}{8}$ po), 6 écrous ($\frac{3}{8}$ po), 4 boulons à tête hexagonale ($\frac{1}{2}$ po) et 4 écrous ($\frac{1}{2}$ po), fixez légèrement la barre de poussée au blindage ([Figure 4](#)).

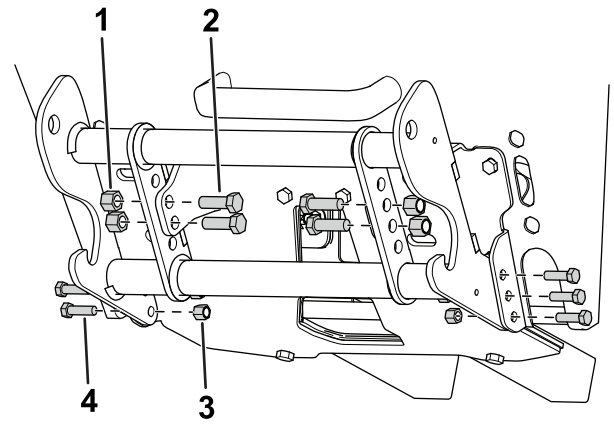


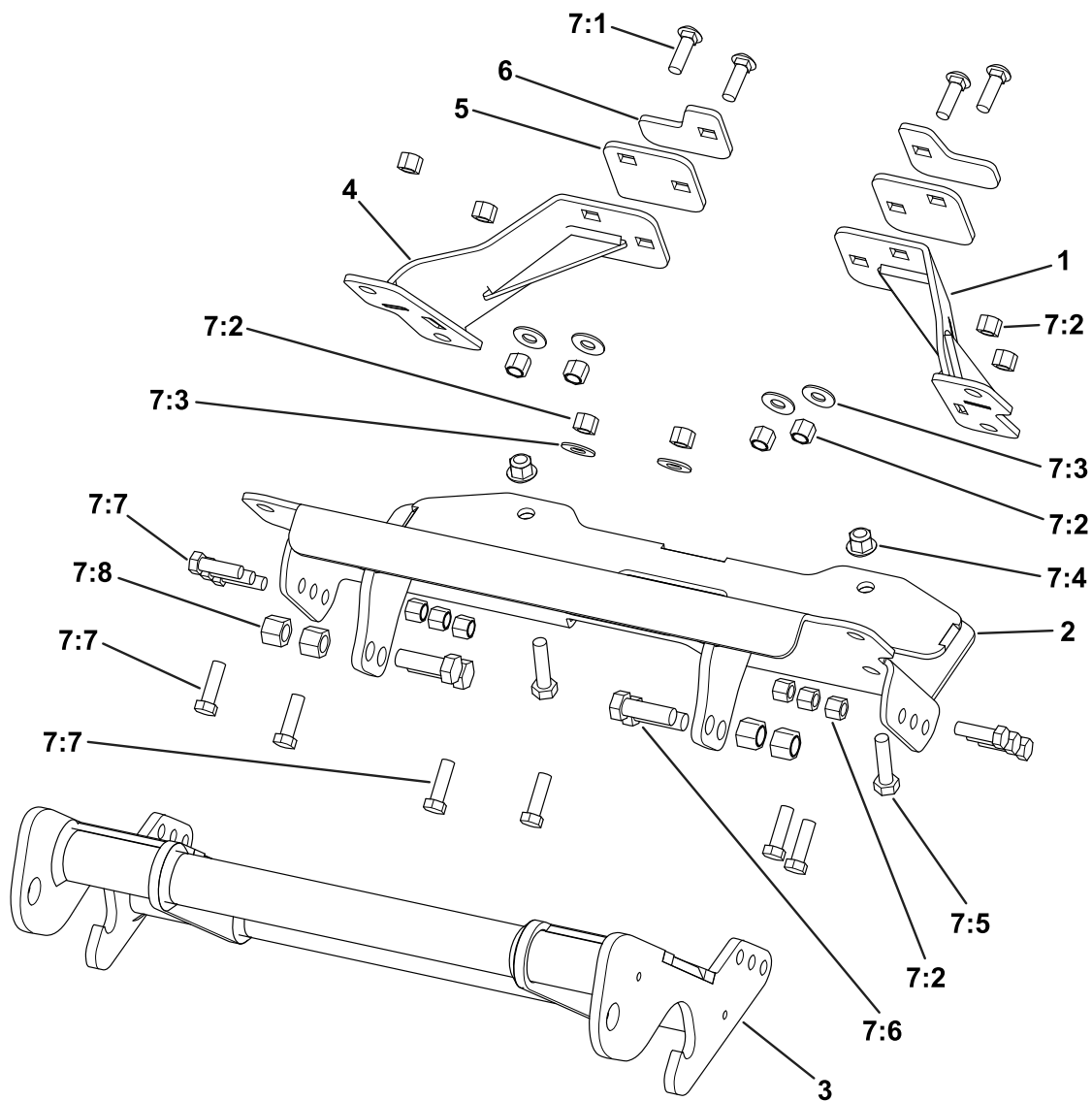
Figure 4

g249174

- | | |
|---|---|
| 1. Écrou ($\frac{1}{2}$ po) | 3. Écrou ($\frac{3}{8}$ po) |
| 2. Boulon à tête hexagonale ($\frac{1}{2}$ po) | 4. Boulon à tête hexagonale ($\frac{3}{8}$ po) |

9. Serrez toutes les fixations aux couples suivants :

- Boulons de $\frac{3}{8}$ po – serrez à 31 N·m (23 pi-lb)
- Boulons de $\frac{1}{2}$ po – serrez à 76 N·m (56 pi-lb)
- Boulons M10 – 66 N·m (49 pi-lb)



Pièces

g253615

Re-père	Réf.	Qté	Description	Re-père	Réf.	Qté	Description
1	LTA12386	1	SUPPORT – CÔTÉ CONDUCTEUR	7:1	HDW05576	4	BOULON DE CARROSSERIE $\frac{3}{8}$ -16 X 1 $\frac{1}{4}$, GR5, YZN
2	LTA12381	1	BLINDAGE	7:2	HDW01720	16	ÉCROU ($\frac{3}{8}$ -16 – NYL INS, YZN)
3	PBA12535	1	BARRE DE POUSSÉE	7:3	HDW01733	6	RONDELLE ($\frac{3}{8}$ - USS PLATE, YZN)
4	LTA12388	1	SUPPORT – CÔTÉ PASSAGER	7:4	HDW12379	2	ÉCROU À EMBASE, NYL INS, M10-1.5, YZN
5	LTA12394	2	ENTRETOISE COMPLÈTE	7:5	HDW12378	2	HHCS, M10-1.5 X 40 MM, GR8.8, ZN
6	LTA12392	2	ENTRETOISE À DÉCOUPE	7:6	HDW01728	4	HHCS, $\frac{1}{2}$ -13 X 1 $\frac{1}{2}$, NC, GR5, YZN
7	HDW12385	1	KIT FIXATIONS	7:7	HDW01771	12	HHCS, $\frac{3}{8}$ -16 X 1 $\frac{1}{4}$, NC, GR5, YZN
				7:8	HDW01748	4	ÉCROU ($\frac{1}{2}$ -13 – NYL INS, YZN)

BOSS
S N O W P L O W