

⚠ ATTENTION**CALIFORNIE****Proposition 65 - Avertissement**

Ce produit contient une ou des substances chimiques considérées par l'état de Californie comme capables de provoquer des cancers, des anomalies congénitales ou d'autres troubles de la reproduction.

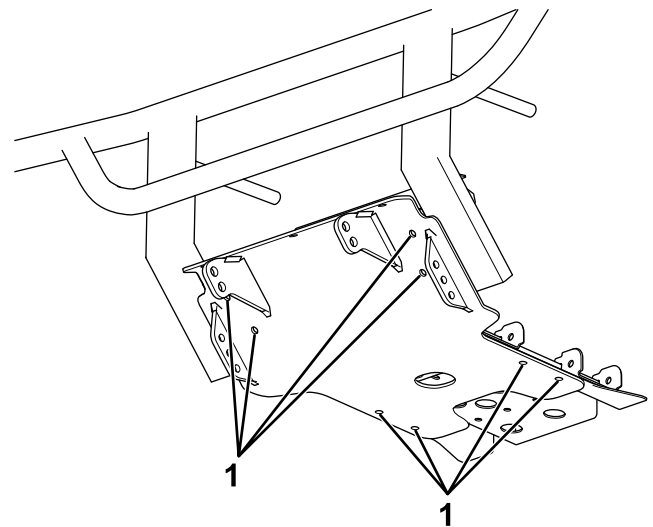
Sécurité

- Respectez toujours les recommandations du constructeur du véhicule pour l'installation du système.
- En raison des divers équipements pouvant être montés avec le châssis porteur, ne dépassez à aucun moment le poids nominal brut du véhicule (PNBV). Vous devez peut-être peser le véhicule et compenser la différence de poids en ajoutant un lest ou en limitant la charge utile.

Montage

Les côtés gauche et droit de la machine sont déterminés d'après la position d'utilisation normale.

1. Garez la machine sur une surface plane et horizontale, coupez le moteur, attendez l'arrêt complet de toutes les pièces mobiles, serrez le frein de stationnement et enlevez la clé de contact.
2. En vous servant de la plaque de protection du chasse-neige comme guide, percez les 8 trous dans le pare-chocs et le cadre du véhicule à 1,11 cm (7/16 po) (Figure 1).

**Figure 1**

g222696

1. Percer ici.
3. Retirez et conservez les 5 boulons qui fixent le pare-chocs avant du véhicule au cadre, et mettez le pare-chocs de côté.
4. Fixez les supports au cadre du véhicule avec 4 boulons (3/8 po), rondelles et écrous (Figure 2).

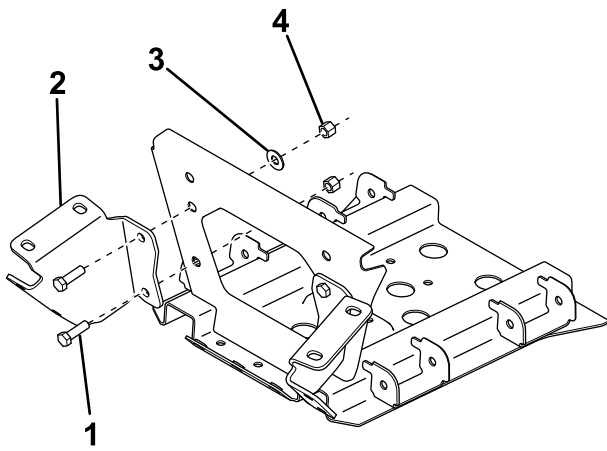


Figure 2

g222697

- | | |
|-------------------------------|-------------------------------------|
| 1. Boulon ($\frac{3}{8}$ po) | 3. Rondelle ($\frac{3}{8}$ po) |
| 2. Support | 4. Contre-écrou ($\frac{3}{8}$ po) |

- Reposez le pare-chocs avant précédemment retiré du véhicule.
- Fixez l'avant de la plaque de protection du chasse-neige aux supports du véhicule et du soubassement à l'aide de 4 boulons ($\frac{3}{8}$ po) et contre-écrous (Figure 3).

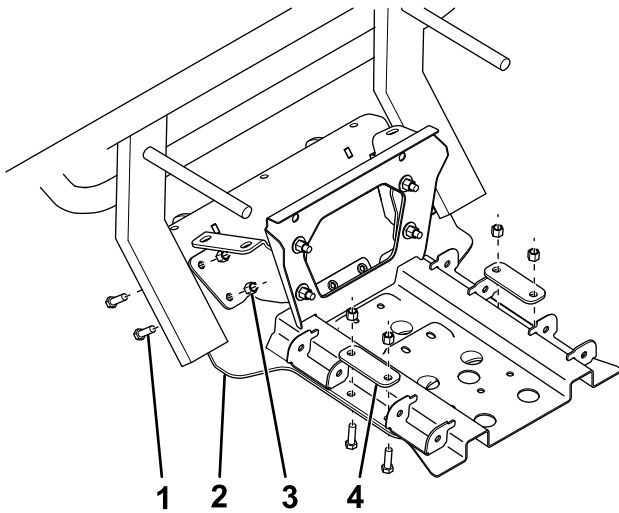


Figure 3

g222698

- | | |
|-------------------------------|-------------------------------------|
| 1. Boulon ($\frac{3}{8}$ po) | 3. Contre-écrou ($\frac{3}{8}$ po) |
| 2. Plaque de protection | 4. Plaque d'appui |

- Fixez l'arrière de la plaque de protection du chasse-neige au véhicule à l'aide de 4 boulons ($\frac{3}{8}$ po), 2 plaques d'appui et 4 contre-écrous (Figure 3).
- Serrez les nouveaux boulons à 31 N·m (23 pi-lb).

Remarque: Consultez le constructeur automobile concernant les couples de serrage spécifiques des fixations existantes.

- Fixez la plaque de fixation du treuil à la plaque de protection du chasse-neige et aux supports

à l'aide de 7 boulons ($\frac{3}{8}$ po) et contre-écrous (Figure 4).

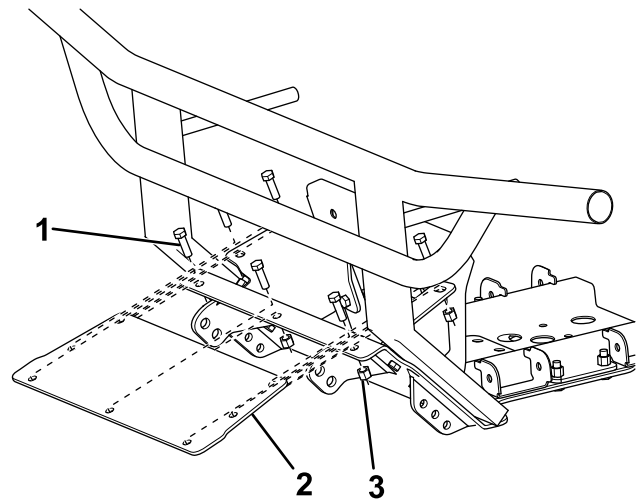


Figure 4

g222699

- | | |
|---------------------------------|-------------------------------------|
| 1. Boulon ($\frac{3}{8}$ po) | 3. Contre-écrou ($\frac{3}{8}$ po) |
| 2. Plaque de fixation du treuil | |

- Fixez l'extérieur de la barre de poussée à la plaque de protection à l'aide de 6 boulons ($\frac{3}{8}$ po) et contre-écrous (Figure 5).

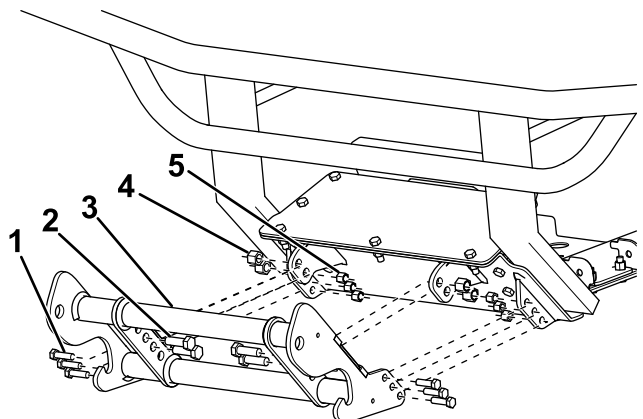


Figure 5

g222700

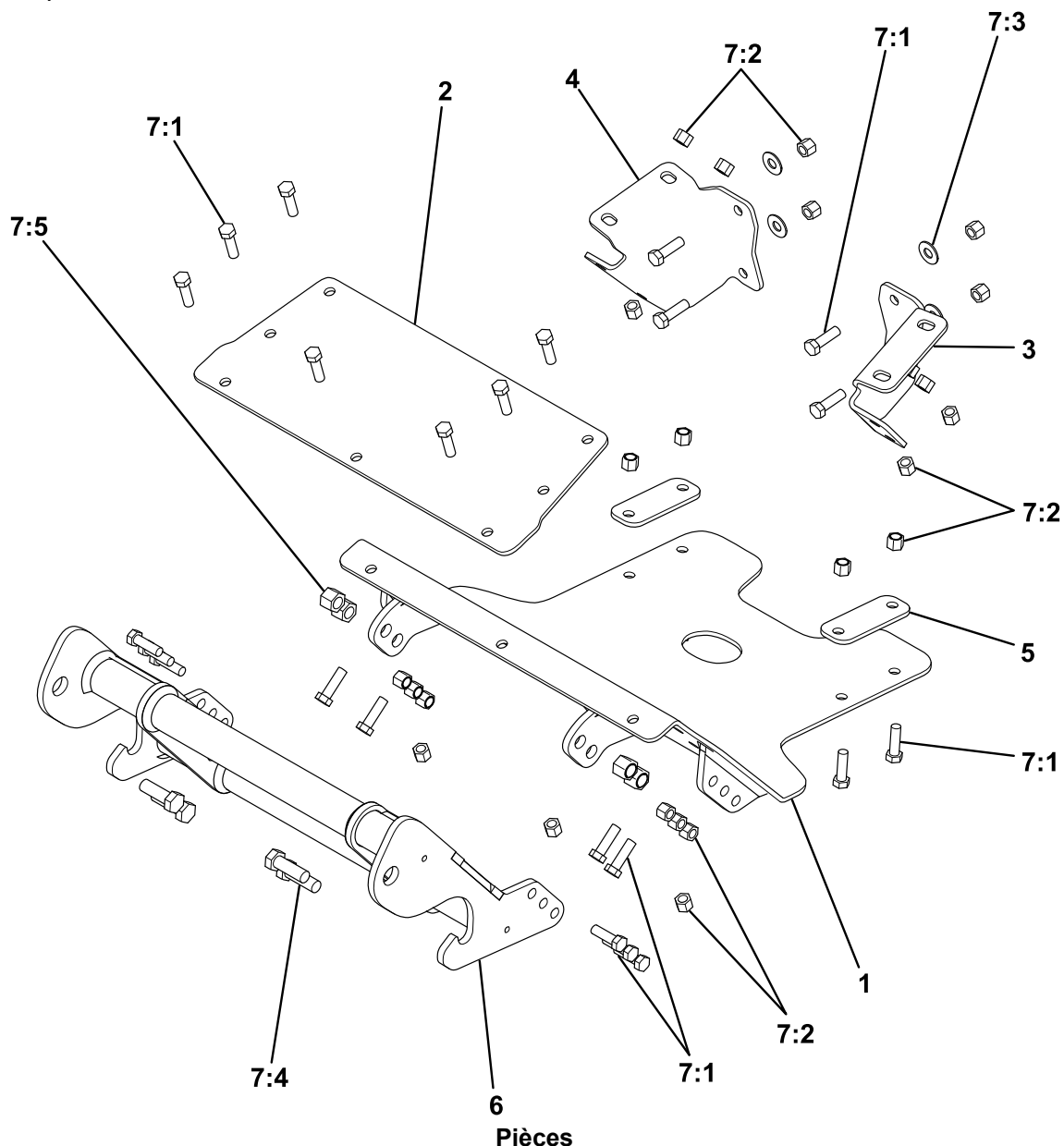
- | | |
|-------------------------------|-------------------------------------|
| 1. Boulon ($\frac{3}{8}$ po) | 4. Contre-écrou ($\frac{1}{2}$ po) |
| 2. Boulon ($\frac{1}{2}$ po) | 5. Contre-écrou ($\frac{3}{8}$ po) |
| 3. Barre de poussée | |

- Fixez l'intérieur de la barre de poussée à la plaque de protection à l'aide de 4 boulons ($\frac{1}{2}$ po) et contre-écrous (Figure 5).
- Serrez toutes les fixations aux couples suivants :

- Boulons $\frac{3}{8}$ po – 31 N·m (23 pi-lb)
- Boulons $\frac{1}{2}$ po – 76 N·m (56 pi-lb)

Remarque: Consultez le constructeur automobile concernant les couples de serrage spécifiques des fixations existantes.

13. Appliquez l'autocollant BOSS sur l'avant de la barre de poussée.



Pièces

g222695

Re-père	Réf.	Qté	Description	Re-père	Réf.	Qté	Description
1	LTA12421	1	PLAQUE DE PROTECTION	7:1	HDW01771	25	BOULON DE CARROSSERIE 3/8"-16 x 1/4" GR5
2	LTA12432	1	PLAQUE DE FIXATION DU TREUIL	7:2	HDW01720	25	CONTRE-ÉCROU NYLON 3/8 po-16
3	LTA12426	1	SUPPORT – CÔTÉ CONDUCTEUR	7:3	HDW01733	4	RONDELLE PLATE 3/8"
4	LTA12428	1	SUPPORT – CÔTÉ PASSAGER	7:4	HDW01728	4	BOULON À TÊTE HEX. 1/2-13 X 1 1/2 po GR5
5	LTA12435	2	PLAQUE D'APPUI	7:5	HDW01748	4	CONTRE-ÉCROU NYLON 1/2"-13
6	PBA12535	1	BARRE DE POUSSÉE				
7	HDW12430	1	KIT DE FIXATION, KAWA MULE PRO, 2015+				

BOSS
S N O W P L O W