

▲ WARNUNG:**KALIFORNIEN****Warnung zu Proposition 65**

Dieses Produkt enthält eine Chemikalie oder Chemikalien, die laut den Behörden des Staates Kalifornien krebserregend wirken, Geburtsschäden oder andere Defekte des Reproduktionssystems verursachen.

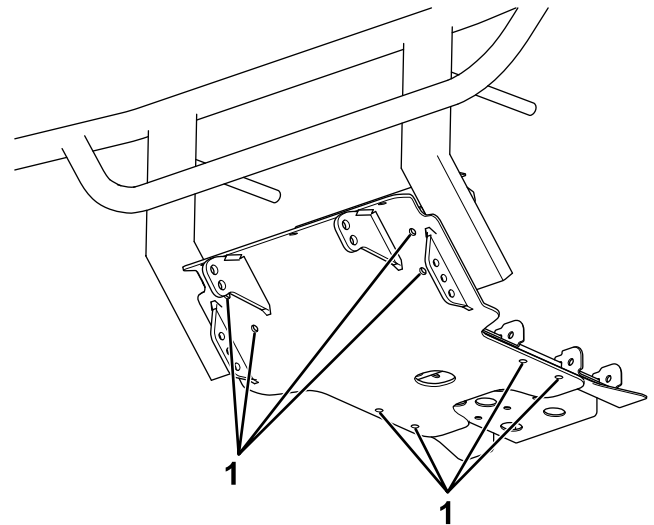
Sicherheit

- Beachten Sie grundsätzlich die Herstellerempfehlungen hinsichtlich des Anbringens eines Anbausystems.
- Aufgrund der Vielzahl an Anbaugeräten für das Fahrwerk, achten Sie stets darauf, dass das zulässige Gesamtgewicht des Fahrzeugs niemals überschritten wird. Möglicherweise müssen Sie das Fahrzeug wiegen und Zusatzgewicht hinzufügen oder die Nutzlast des Fahrzeugs begrenzen.

Installation

Bestimmen Sie die linke und rechte Seite der Maschine anhand der üblichen Einsatzposition.

1. Stellen Sie die Maschine auf einer ebenen Fläche ab, stellen Sie den Motor ab, warten Sie ab, bis alle beweglichen Teile zum Stillstand gekommen sind, aktivieren Sie die Feststellbremse und ziehen Sie den Zündschlüssel ab.
2. Verwenden Sie den Pflugunterfahrerschutz als Schablone und bohren Sie acht 7/16" große Löcher in die Stoßstange und den Rahmen (**Bild 1**).

**Bild 1**

g222696

1. An dieser Stelle bohren.

3. Entfernen und bewahren Sie die fünf Schrauben auf, mit denen die vordere Stoßstange des Fahrzeugs am Rahmen befestigt ist, und legen Sie die Stoßstange zur Seite.
4. Befestigen Sie die Stützhalterungen mit vier Schrauben ($\frac{3}{8}$ "), Unterlegscheiben und Sicherungsmuttern am Fahrzeugrahmen (**Bild 2**).

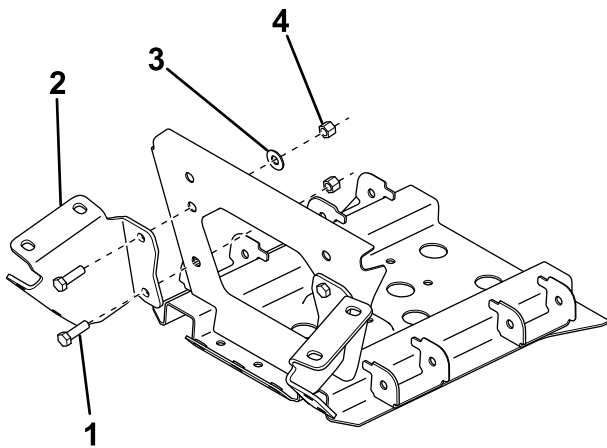


Bild 2

g222697

- | | |
|-------------------------------|---------------------------------------|
| 1. Schraube ($\frac{3}{8}$ " | 3. Scheibe ($\frac{3}{8}$ " |
| 2. Stützhalterung | 4. Sicherungsmutter ($\frac{3}{8}$ " |

5. Befestigen Sie die vorher entfernte vordere Stoßstange des Fahrzeugs.
6. Befestigen Sie die Vorderseite des Pflugunterfahrsschutzes mit vier Schrauben ($\frac{3}{8}$ "

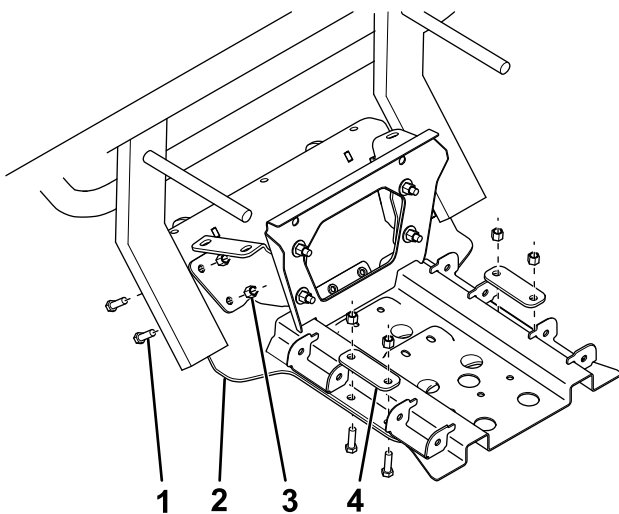


Bild 3

g222698

- | | |
|-------------------------------|---------------------------------------|
| 1. Schraube ($\frac{3}{8}$ " | 3. Sicherungsmutter ($\frac{3}{8}$ " |
| 2. Unterfahrsschutz | 4. Rückplatte |

7. Befestigen Sie die Rückseite des Pflugunterfahrsschutzes mit vier Schrauben ($\frac{3}{8}$ "
8. Ziehen Sie die neuen Schrauben auf ein Drehmoment von 31 N·m fest.

Hinweis: Wenden Sie sich an Ihren Fahrzeughersteller, um die Anzugsmomente der vorhandenen Hardware in Erfahrung zu bringen.

9. Befestigen Sie die Windenplatte mit sieben Schrauben ($\frac{3}{8}$ "

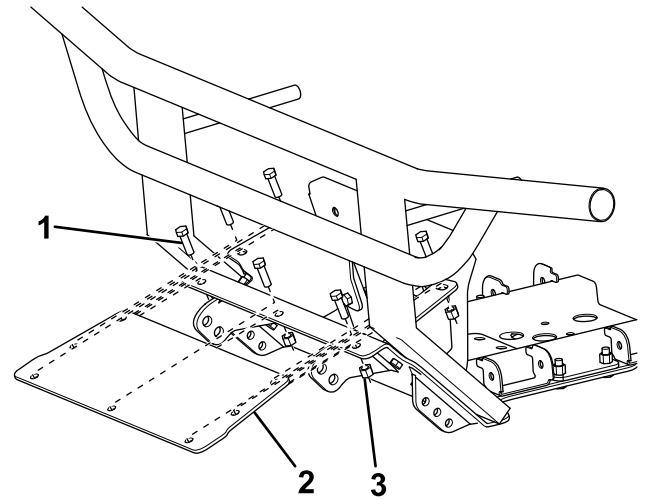


Bild 4

g222699

- | | |
|-------------------------------|---------------------------------------|
| 1. Schraube ($\frac{3}{8}$ " | 3. Sicherungsmutter ($\frac{3}{8}$ " |
| 2. Windenplatte | |

10. Befestigen Sie die Außenseite des Schubrahmens mit sechs Schrauben ($\frac{3}{8}$ "

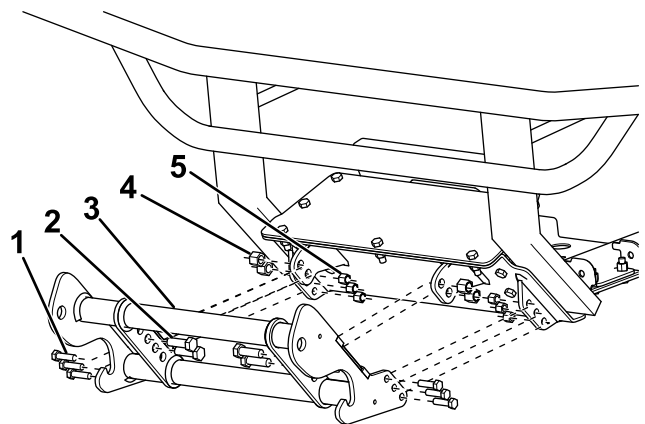


Bild 5

g222700

- | | |
|-------------------------------|---------------------------------------|
| 1. Schraube ($\frac{3}{8}$ " | 4. Sicherungsmutter ($\frac{1}{2}$ " |
| 2. Schraube ($\frac{1}{2}$ " | 5. Sicherungsmutter ($\frac{3}{8}$ " |
| 3. Schubrahmen | |

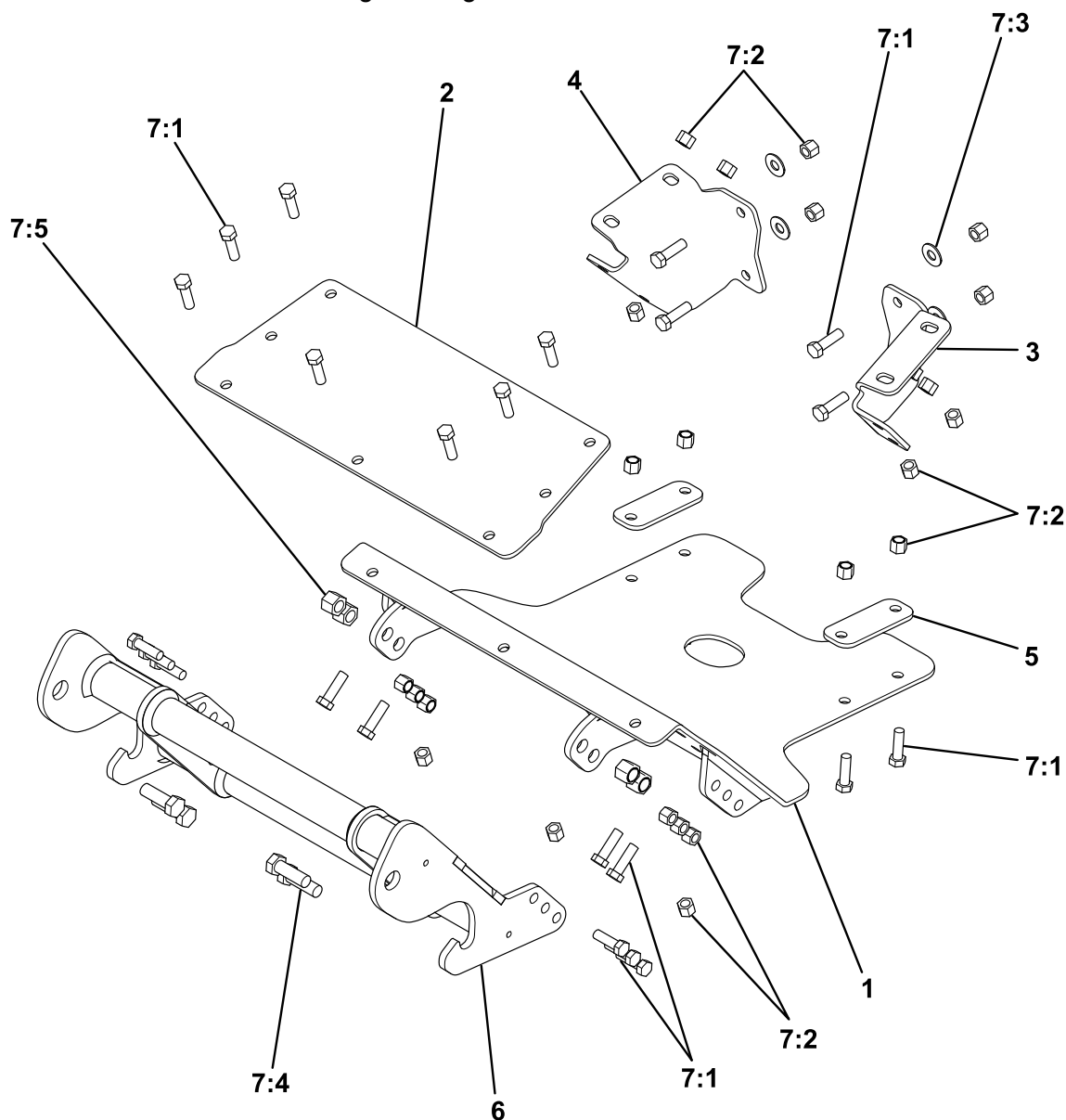
11. Befestigen Sie die Innenseite des Schubrahmens mit vier Schrauben ($\frac{1}{2}$ "

12. Ziehen Sie alle Schrauben auf folgende Drehmomente an:

- $\frac{3}{8}$ " Schrauben auf 31 N·m
- $\frac{1}{2}$ " Schrauben auf 76 N·m

Hinweis: Wenden Sie sich an Ihren Fahrzeughersteller, um die Anzugsmomente der vorhandenen Hardware in Erfahrung zu bringen.

13. Bringen Sie den BOSS-Aufkleber an der Vorderseite des Schubrahmens an.



Teile

g222695

Ref.	Bestellnummer	Menge	Beschreibung	Ref.	Bestellnummer	Menge	Beschreibung
1	LTA12421	1	UNTERFAHRSCHUTZ-BAUGRUPPE	7:1	HDW01771	25	SCHLOSSSCHRAUBE, 3/8"-16 x 1 1/4", GRÖSSE 5
2	LTA12432	1	WINDENPLATTE	7:2	HDW01720	25	3/8"-16 NYLON SICHERUNGSMUTTER
3	LTA12426	1	STÜTZHALTERUNG, FAHRERSEITE	7:3	HDW01733	4	3/8" FLACHSCHEIBE
4	LTA12428	1	STÜTZHALTERUNG, BEIFAHRESEITE	7:4	HDW01728	4	1/2"-13 X 1 1/2" GR5 SECHSKANTSCHRAUBE
5	LTA12435	2	RÜCKPLATTE	7:5	HDW01748	4	1/2"-13 NYLON SICHERUNGSMUTTER
152, 4 mm	PBA12535	1	SCHUBBRAHMEN				
7	HDW12430	1	BEFESTIGUNGSKIT, KAWA MULE PRO, 2015+				

BOSS
S N O W P L O W