

Sécurité

- Respectez toujours les recommandations du constructeur du véhicule pour l'installation du système.
- En raison des divers équipements pouvant être montés avec le soubassement, ne dépassez à aucun moment le poids nominal brut du véhicule (PNBV). Vous devrez peut-être peser le véhicule et compenser la différence de poids en ajoutant un lest ou en limitant la charge utile.

Montage

Les côtés gauche et droit de la machine sont déterminés d'après la position d'utilisation normale.

1. Garez la machine sur une surface plane et horizontale, coupez le moteur, attendez l'arrêt complet de toutes les pièces mobiles, serrez le frein de stationnement et enlevez la clé de contact.
2. Retirez les 4 boulons qui fixent le pare-chocs avant au RTV.
3. Retirez les 2 boulons qui fixent le blindage de l'essieu avant au cadre.
4. Fixez les supports de montage au véhicule à l'aide de 6 boulons ($\frac{3}{8}$ -16 x 1 po) et 6 écrous ($\frac{3}{8}$ -16 po).

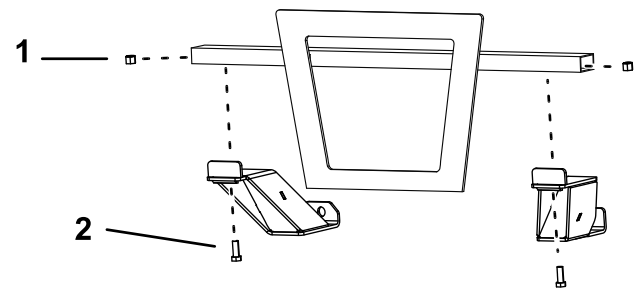


Figure 1

1. Écrous ($\frac{3}{8}$ -16 po)
2. Boulons ($\frac{3}{8}$ -16 x 1 po)

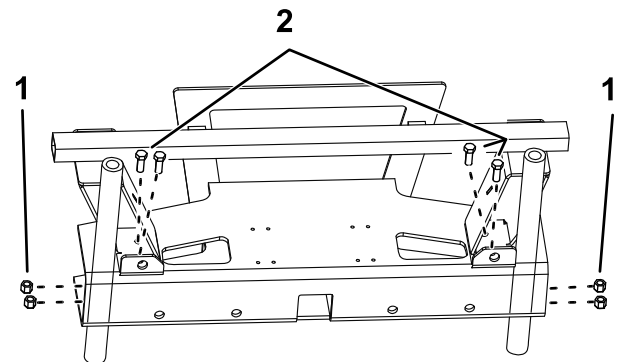


Figure 2

1. Écrous ($\frac{3}{8}$ -16 po)
2. Boulons ($\frac{3}{8}$ -16 x 1 po)

5. Alignez les trous de la plaque de protection en face des trous du pare-chocs avant et fixez la plaque de protection au moyen de 4 boulons (M12).

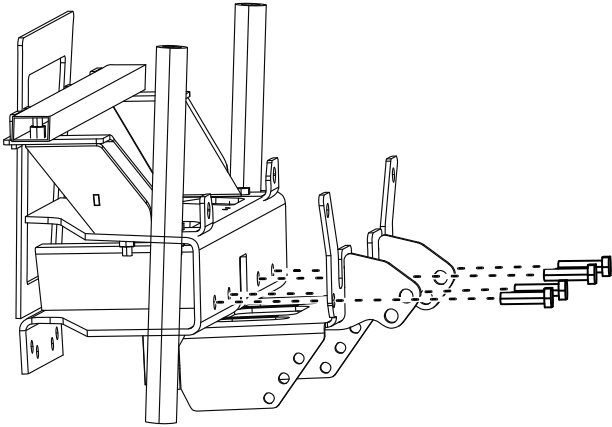


Figure 3

g255150

6. Fixez la plaque de protection au blindage de l'essieu avant à l'aide de 4 boulons (M10).

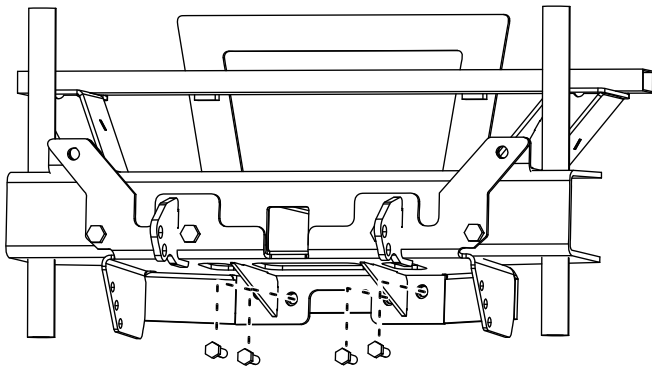


Figure 4

g255149

7. Fixez les supports de montage à la plaque de protection à l'aide de 2 boulons ($\frac{1}{2}$ -13 x $1\frac{1}{2}$ po, grade 8) et 2 écrous de blocage ($\frac{1}{2}$ po).

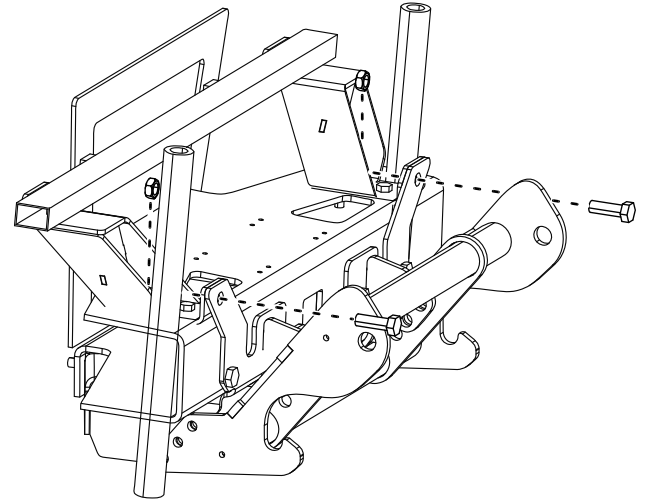


Figure 5

g255148

8. Fixez la barre de poussée à la plaque de protection comme illustré à la Figure 6.

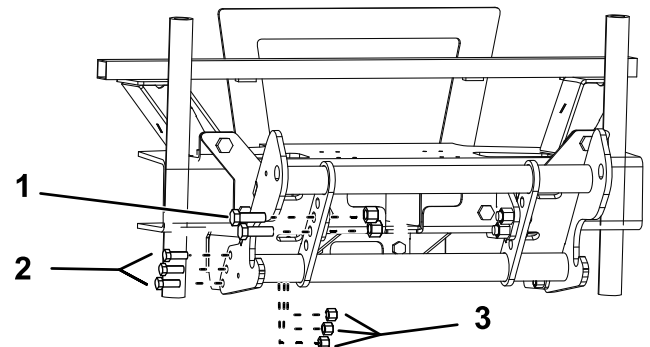


Figure 6

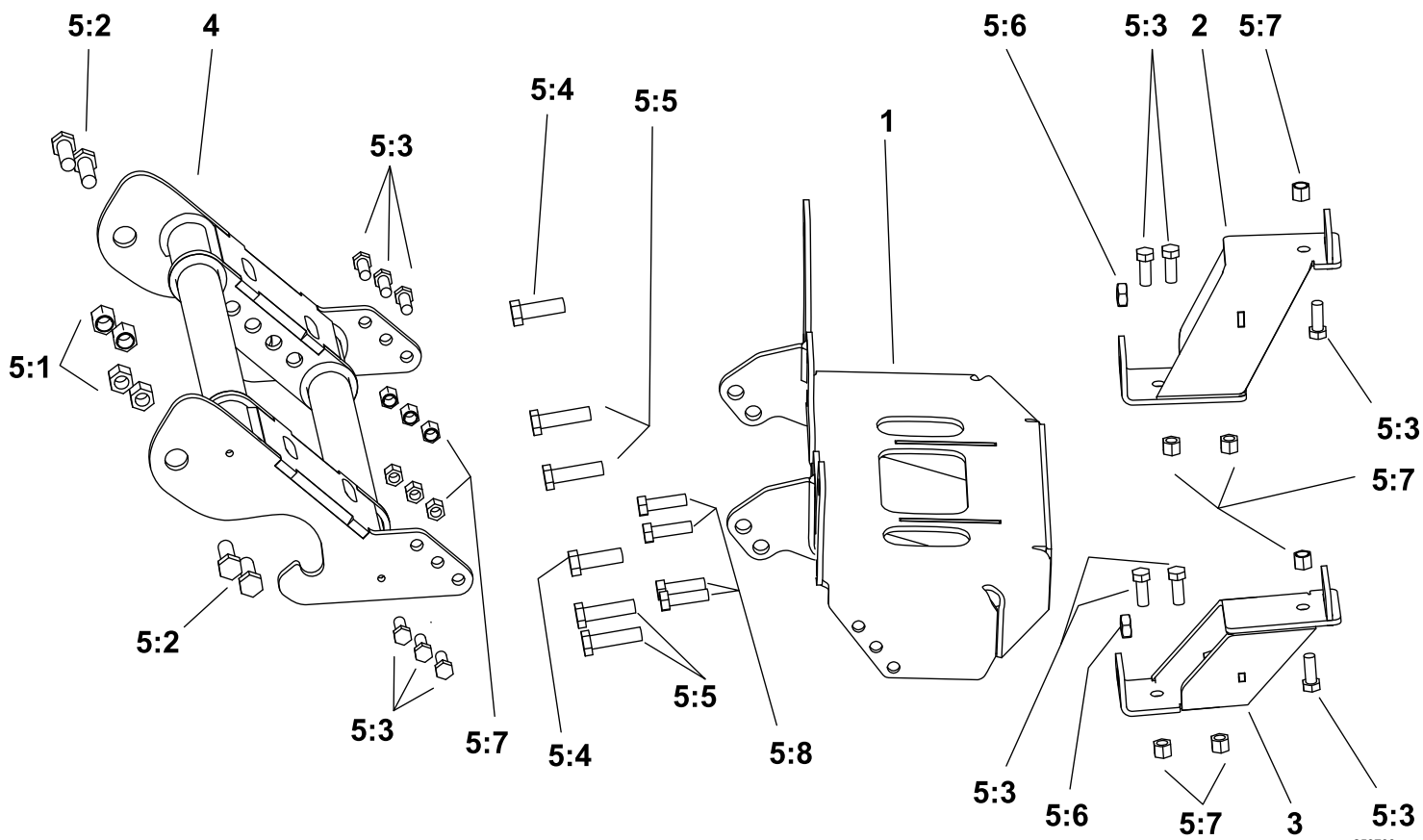
g255147

1. Boulon ($\frac{1}{2}$ -13 x $1\frac{1}{2}$ po, grade 5) 3. Écrou ($\frac{3}{8}$ -16 po)
2. Boulon ($\frac{3}{8}$ -16 x 1 po)

9. Serrez toutes les fixations aux couples suivants :
- Boulons $\frac{3}{8}$ po – 31 N·m (23 pi-lb)
 - Boulons $\frac{1}{2}$ po – 76 N·m (56 pi-lb)
 - Boulons M10 – 49 N·cm (36 pi-lb).
 - Boulons M12 – 96 N·cm (71 pi-lb).

Remarque: Consultez le constructeur automobile concernant les couples de serrage spécifiques des fixations existants.

10. Appliquez l'autocollant BOSS sur l'avant de la barre de poussée.



Pièces

g253708

Re-père	Réf.	Qté	Description	Re-père	Réf.	Qté	Description
1	LTA12546	1	BLINDAGE	5:3	HDW01717	12	Boulon 3/8-16 po
2	LTA13325	1	SUPPORT, PS	5:4	HDW05553	2	BOULON À TÊTE HEX. 1/2 po -13 X 1 1/2 po, GR8
3	LTA13330	1	SUPPORT, DR	5:5	HDW10661	4	BOULON M12 X 1 1/4 X 45 MM, GR10
4	PBA12535	1	BARRE DE POUSSÉE	5:6	HDW06048	2	ÉCROU DE BLOCAGE 1/2 po
5	HDW12579	1	JEU DE FIXATIONS, UC, UTV, KUBOTA	5:7	HDW01720	12	CONTRE-ÉCROU NYLON 3/8"-16
5:1	HDW01748	4	CONTRE-ÉCROU NYLON 1/2 po-13	5:8	HDW09652	4	BOULON M10 X 1 1/4 X 35 MM, GR8
5:2	HDW01728	4	BOULON À TÊTE HEX. 1/2-13 X 1 1/2 po GR5				

BOSS
S N O W P L O W