

Weitere Informationen zur eingeschränkten Käufergarantie sowie der Produktgarantie der BOSS-Produkte finden Sie unter www.BOSSPlow.com.

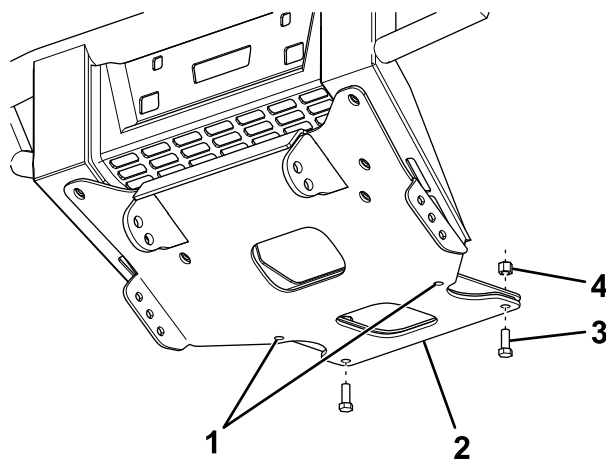
Sicherheit

- Beachten Sie grundsätzlich die Herstellerempfehlungen hinsichtlich des Anbringens eines Anbausystems.
- Aufgrund der Vielzahl an Anbaugeräten für das Fahrwerk, achten Sie stets darauf, dass das zulässige Gesamtgewicht des Fahrzeugs niemals überschritten wird. Möglicherweise müssen Sie das Fahrzeug wiegen und Zusatzgewicht hinzufügen oder die Nutzlast des Fahrzeugs begrenzen.

Installation

Bestimmen Sie die linke und rechte Seite der Maschine anhand der üblichen Einsatzposition.

1. Stellen Sie die Maschine auf einer ebenen Fläche ab, stellen Sie den Motor ab, warten Sie ab, bis alle beweglichen Teile zum Stillstand gekommen sind, aktivieren Sie die Feststellbremse und ziehen Sie den Zündschlüssel ab.
2. Entfernen Sie die beiden Befestigungselemente von der Unterseite der vorderen Stoßstange des Fahrzeugs und bewahren Sie diese auf.
3. Richten Sie den Unterfahrschutz mit der vorderen Stoßstange des Fahrzeugs aus und befestigen Sie diesen nur locker mit den zuvor entfernten Befestigungselementen (**Bild 1**).



g286960

Bild 1

- | | |
|---|---|
| 1. Bringen Sie hier die vorhandenen Befestigungselemente hier an. | 3. Schraube ($\frac{3}{8}$ ") |
| 2. Unterfahrschutz | 4. Sicherungsmutter ($\frac{3}{8}$ ") |

4. Befestigen Sie den Unterfahrschutz mit zwei Schrauben ($\frac{3}{8}$ ") und Sicherungsmuttern handfest am Fahrzeug (**Bild 1**).
5. Wenn Sie den Unterfahrschutz an einem Fahrzeug ohne Winde montieren, fahren Sie mit Schritt 8 fort. Wenn Sie den Unterfahrschutz an einem Fahrzeug mit einer Winde montieren,

entfernen Sie die linke untere Schraube an der Winde.

6. Richten Sie die linke Stützplatte mit den Vierkantlöchern im Fahrzeugrahmen und der unteren Befestigungsbohrung der Winde aus.
7. Setzen Sie ein Distanzstück zwischen die linke Stützplatte und den Fahrzeugrahmen ein und fahren Sie dann mit Schritt 9 fort.

Hinweis: Es kann nur eines der Löcher im Distanzstück ausgerichtet werden.

8. Richten Sie die linke Stützplatte und ein Distanzstück mit den Vierkantlöchern im Fahrzeugrahmen aus.
9. Befestigen Sie die linke Stützplatte und das Distanzstück mit zwei Schlossschrauben (3/8") und Sicherungsmuttern am Fahrzeugrahmen (Bild 2).

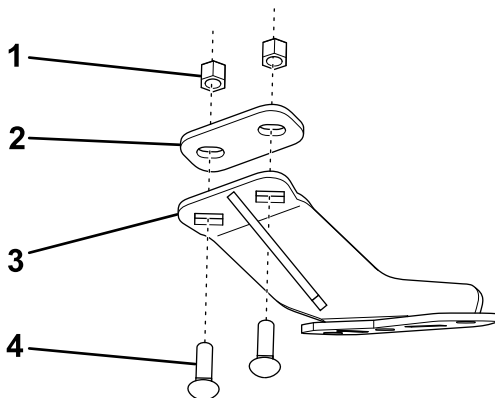


Bild 2

g347598

- | | |
|----------------------------|---------------------------|
| 1. Sicherungsmutter (3/8") | 3. Stützplatte |
| 2. Distanzstück | 4. Schlossschraube (3/8") |

10. Befestigen Sie den Unterfahrerschutz am Fahrzeug und der linken Stützplatte mit drei Schrauben (3/8"), sechs Unterlegscheiben und drei Sicherungsmuttern (Bild 3).

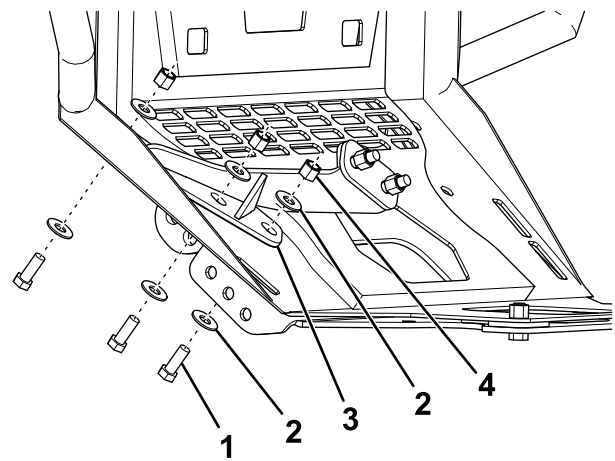


Bild 3

g347597

- | | |
|--------------------|----------------------------|
| 1. Schraube (3/8") | 3. Stützplatte |
| 2. Scheibe | 4. Sicherungsmutter (3/8") |

11. Wiederholen Sie die Schritte 5 bis 10 an der rechten Seite.
12. Befestigen Sie die seitlichen Halterungen des Schubrahmens mit sechs Schrauben (3/8") und Sicherungsmuttern lose am Unterfahrerschutz (Bild 4).

Hinweis: Weitere Informationen zur korrekten Höhe des Druckbalkens finden Sie in der Bedienungsanleitung Ihres Pflugs.

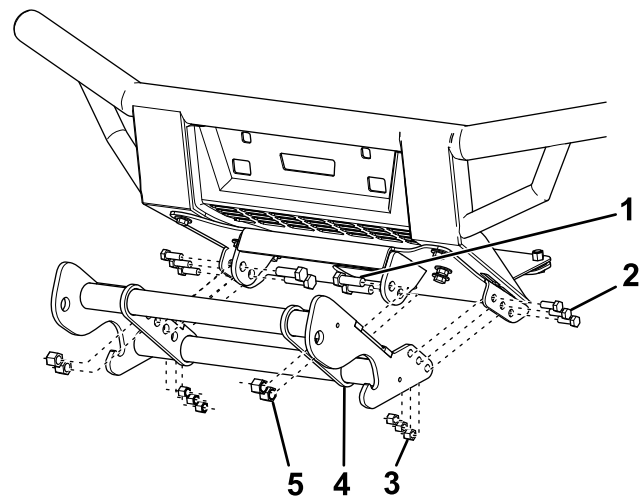


Bild 4

g286963

- | | |
|----------------------------|----------------------------|
| 1. Schraube (1/2") | 4. Schubrahmen |
| 2. Schraube (3/8") | 5. Sicherungsmutter (1/2") |
| 3. Sicherungsmutter (3/8") | |

13. Befestigen Sie die Innenseite des Schubrahmens mit vier Schrauben (1/2") und Sicherungsmuttern lose am Unterfahrerschutz (Bild 4).

14. Ziehen Sie alle Schrauben auf folgende Drehmomente an:

- 3/8" Schrauben bis auf 31 Nm
- 1/2" Schrauben bis auf 76 Nm

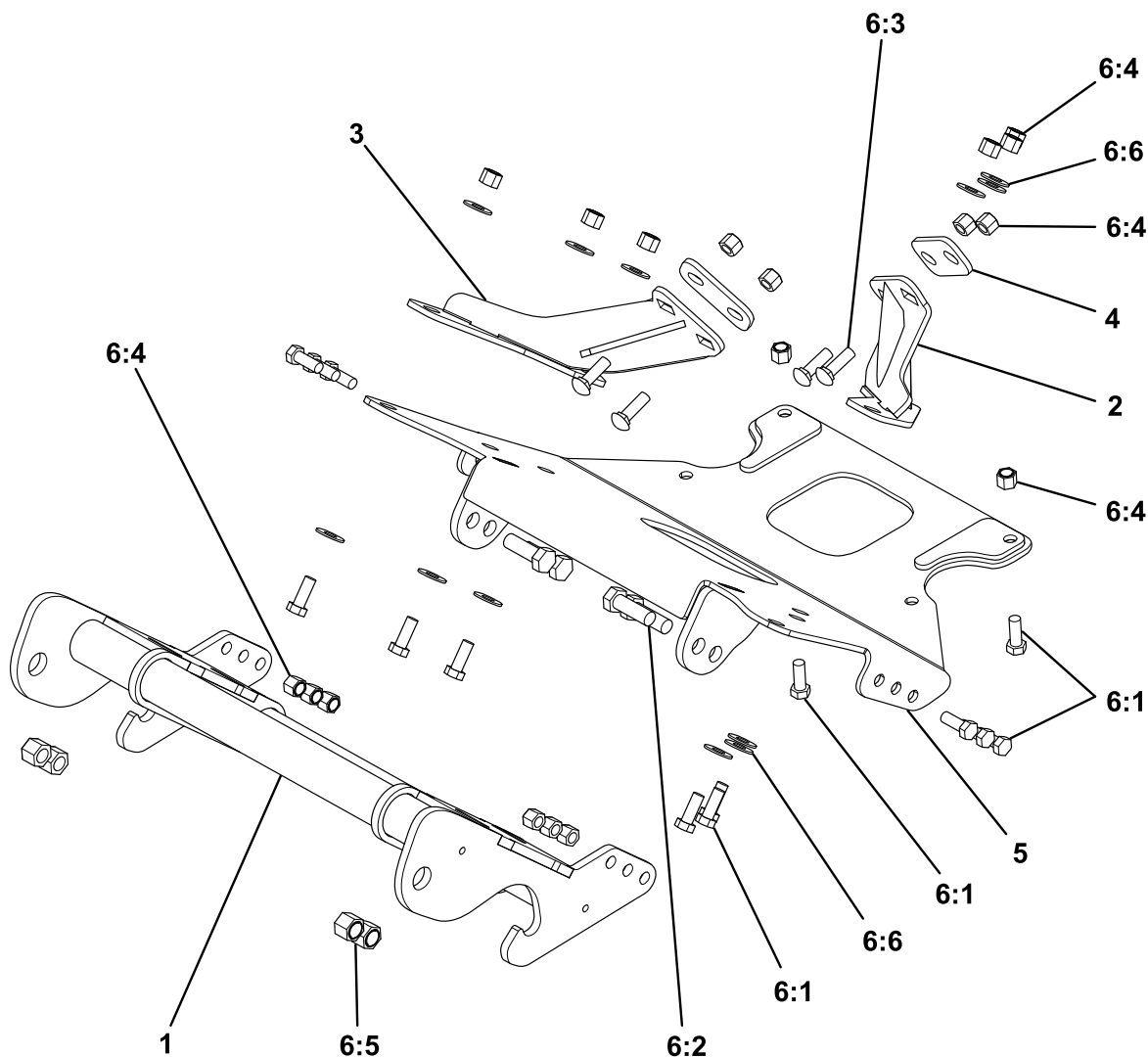


Bild 5

g347609

Ref.	Bestellnummer	Menge	Beschreibung	Ref.	Bestellnummer	Menge	Beschreibung
1	PBA12535	1	DRUCKBALKEN-BAUGRUPPE	6:2	HDW01728	4	1/2"-13 X 1 1/2" GR5 SECHSKANT-SCHRAUBE
2	PBA12890	1	STÜTZPLATTE SCHUBBRAHMEN, FAHRERSEITE	6:3	HDW05576	4	3/8"-16 SCHLOSSSCHRAUBE
3	PBA12885	1	STÜTZPLATTE SCHUBBRAHMEN, BEIFahrERSEITE	6:4	HDW01720	18	3/8"-16 NYLON SICHERUNGSMUTTER
4	PBA12721	2	STÜTZPLATTE SCHUBBRAHMEN, DISTANZSTÜCK	6:5	HDW01748	4	1/2"-13 NYLON SICHERUNGSMUTTER
5	LTA12695	1	UNTERFAHRSCHUTZ-BAUGRUPPE	6:6	HDW01733	12	3/8" FLACHSCHEIBE
152, 4 mm	HDW12724	1	BEFESTIGUNGSKIT, UC, UTV, POLARIS RANGER XP 900, 2013+				
6:1	HDW01717	14	SECHSKANTSCHRAUBE, 3/8"-16 x 1", Grade 5				

BOSS
S N O W P L O W