

Vous trouverez les politiques de garantie consommateur BOSS Products limitée et de garantie commerciale BOSS Products sur www.BOSSPlow.com.

Sécurité

- Respectez toujours les recommandations du constructeur du véhicule pour l'installation du système.
- En raison des divers équipements pouvant être montés avec le châssis porteur, ne dépassez à aucun moment le poids nominal brut du véhicule (PNBV). Vous devrez peut-être peser le véhicule et compenser la différence de poids en ajoutant un lest ou en limitant la charge utile.

Montage

Les côtés gauche et droit de la machine sont déterminés d'après la position d'utilisation normale.

1. Garez la machine sur une surface plane et horizontale, coupez le moteur, attendez l'arrêt complet de toutes les pièces mobiles, serrez le frein de stationnement et enlevez la clé de contact.
2. Retirez et conservez les 2 fixations du pare-chocs avant du véhicule.
3. Alignez la plaque de protection du soubassement sur le pare-chocs avant du véhicule et fixez-la légèrement en place avec les fixations retirées précédemment (Figure 1).

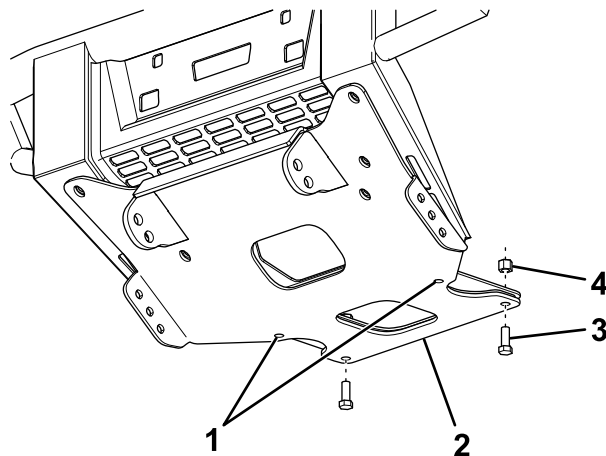


Figure 1

g286960

1. Installer les fixations existantes ici
2. Plaque de protection de soubassement
3. Boulon ($\frac{3}{8}$ po)
4. Contre-écrou ($\frac{3}{8}$ po)

4. Fixez légèrement l'arrière de la plaque de protection du soubassement sur le véhicule à l'aide de 2 boulons ($\frac{3}{8}$ po) et contre-écrous (Figure 1).
5. Si vous installez la plaque de protection sur un véhicule sans l'aide d'un treuil, passez à l'opération 8. Si vous installez la plaque de protection sur un véhicule à l'aide d'un treuil, retirez le boulon inférieur gauche sur le treuil.

6. Alignez la plaque de support gauche sur les trous carrés du cadre du véhicule et le trou de montage inférieur du treuil.
7. Insérez une entretoise entre la plaque de support gauche et le cadre du véhicule, puis passez à l'opération 9.

Remarque: Un seul des trous de l'entretoise sera aligné.

8. Alignez la plaque de support gauche et une entretoise sur les trous carrés du cadre du véhicule.
9. Fixez la plaque de support gauche et l'entretoise au cadre du véhicule à l'aide de 2 boulons de carrosserie ($\frac{3}{8}$ -po) et contre-écrous (Figure 2).

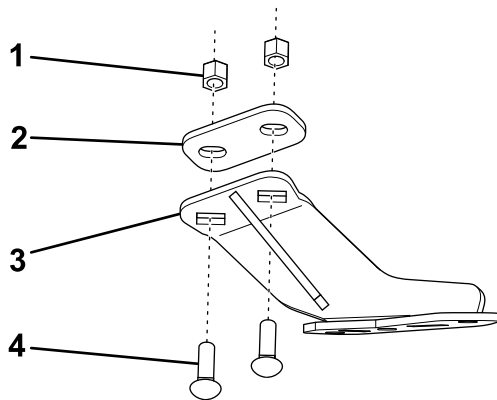


Figure 2

g347598

- | | |
|-------------------------------------|--|
| 1. Contre-écrou ($\frac{3}{8}$ po) | 3. Plaque de support |
| 2. Entretoise | 4. Boulon de carrosserie ($\frac{3}{8}$ po) |

10. Fixez la plaque de protection du soubassement au véhicule et à la plaque de support gauche à l'aide de 3 boulons ($\frac{3}{8}$ po), 6 rondelles et 3 contre-écrous (Figure 3).

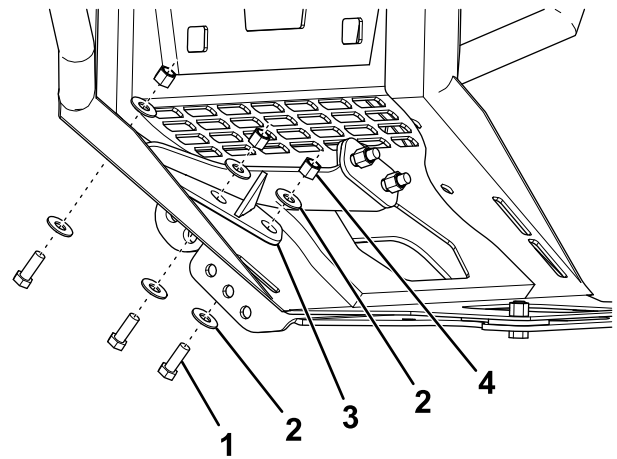


Figure 3

g347597

- | | |
|-------------------------------|-------------------------------------|
| 1. Boulon ($\frac{3}{8}$ po) | 3. Plaque de support |
| 2. Rondelle | 4. Contre-écrou ($\frac{3}{8}$ po) |

11. Répétez les opérations 5 à 10 pour le côté droit.
12. Fixez légèrement les supports latéraux de la barre de poussée à la plaque de protection à l'aide de 6 boulons ($\frac{3}{8}$ po) et contre-écrous (Figure 4).

Remarque: Voir le *Manuel de l'utilisateur* pour la hauteur correcte de la barre de poussée.

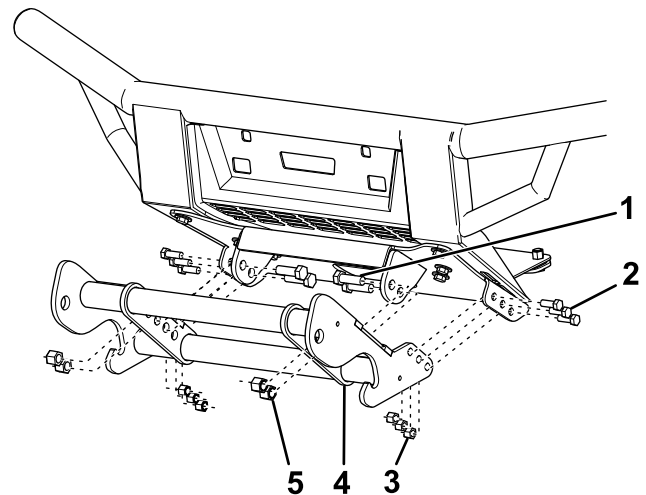


Figure 4

g286963

- | | |
|-------------------------------------|-------------------------------------|
| 1. Boulon ($\frac{1}{2}$ po) | 4. Barre de poussée |
| 2. Boulon ($\frac{3}{8}$ po) | 5. Contre-écrou ($\frac{1}{2}$ po) |
| 3. Contre-écrou ($\frac{3}{8}$ po) | |

13. Fixez légèrement l'intérieur de la barre de poussée à la plaque de protection à l'aide de 4 boulons ($\frac{1}{2}$ po) et contre-écrous (Figure 4).
14. Serrez toutes les fixations aux couples suivants :
 - Boulons de $\frac{3}{8}$ po – serrez à 31 N·m (23 pi-lb)
 - Boulons de $\frac{1}{2}$ po – serrez à 76 N·m (56 pi-lb)

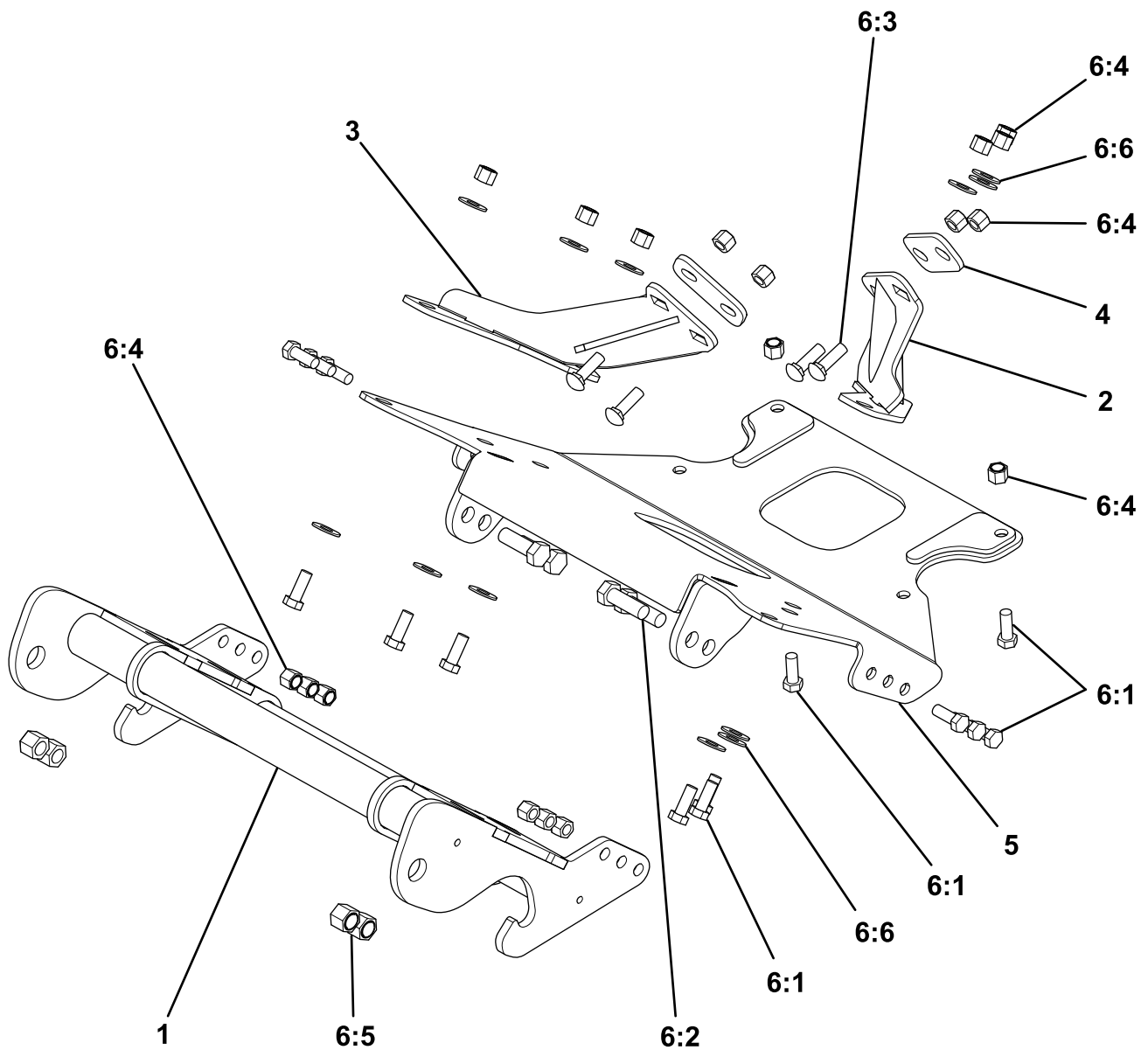


Figure 5

g347609

Re-père	Réf.	Qté	Description	Re-père	Réf.	Qté	Description
1	PBA12535	1	BARRE DE POUSSÉE	6:2	HDW01728	4	BOULON À TÊTE HEX. 1/2-13 X 1 1/2 po GR5
2	PBA12890	1	PLAQUE-SUPPORT DE BARRE DE POUSSÉE, CÔTÉ CONDUCTEUR	6:3	HDW05576	4	BOULON DE CARROSSERIE 3/8-16
3	PBA12885	1	PLAQUE-SUPPORT DE BARRE DE POUSSÉE, CÔTÉ PASSAGER	6:4	HDW01720	18	CONTRE-ÉCROU NYLON 3/8-16
4	PBA12721	2	ENTRETOISE DE PLAQUE-SUPPORT DE BARRE DE POUSSÉE	6:5	HDW01748	4	CONTRE-ÉCROU NYLON 1/2-13
5	LTA12695	1	PLAQUE DE PROTECTION	6:6	HDW01733	12	RONDELLE PLATE 3/8-po
6	HDW12724	1	KIT DE FIXATIONS, UC, UTV, POLARIS RANGER XP 900, 2013+				
6:1	HDW01717	14	BOULON À TÊTE HEX. 3/8-16 X 1 po GR5				

BOSS
S N O W P L O W