

## Seguridad

- Siga siempre las recomendaciones del fabricante del vehículo con relación a la instalación del sistema.
- Dada la variedad de equipos que pueden instalarse mediante el uso del chasis, asegúrese de que no se supera el peso bruto del vehículo (PBV) en ningún momento. Puede ser necesario pesar el vehículo, y agregar peso o limitar la carga útil del vehículo compensar el cambio de peso.

## Determinación de la instalación

El chasis se suministra con 2 soportes de tamaño diferente. Utilice la [Figura 1](#) para determinar el procedimiento de instalación que debe seguir.

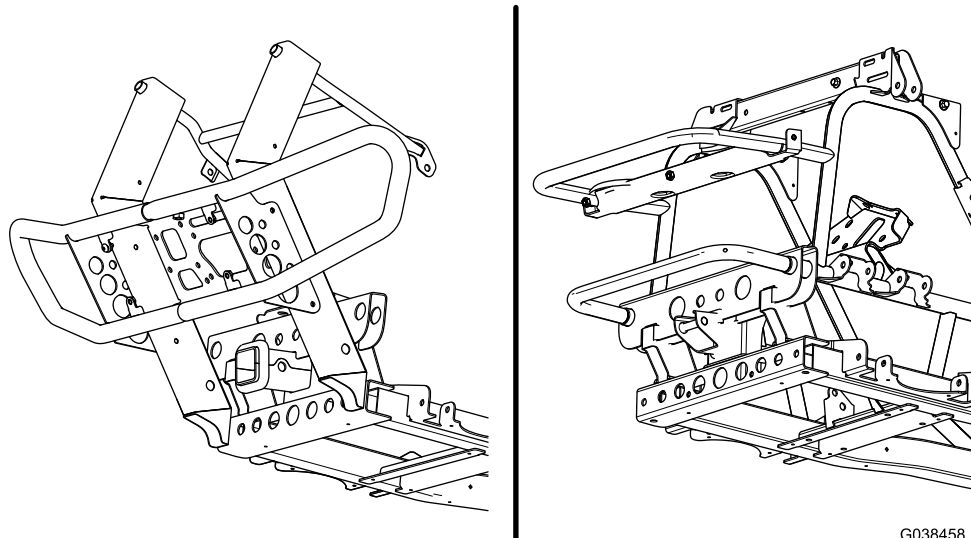


Figura 1

G038458

g038458

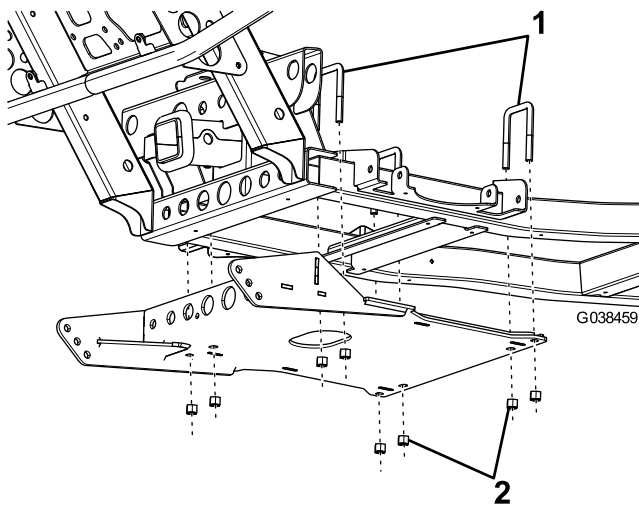
Si su chasis corresponde a la imagen de la izquierda, siga los pasos descritos en [Instalación del chasis de soportes cortos \(página 2\)](#). Si su chasis corresponde a la imagen de la derecha, siga los pasos descritos en [Instalación del chasis de soportes largos \(página 3\)](#).

# Instalación del chasis de soportes cortos

**Nota:** En esta instalación no se utilizarán los soportes largos, el soporte superior, y algunas de las fijaciones.

1. Retire los 2 pernos que sujetan el parachoques inferior al bastidor.
2. Afloje los 2 pernos del parachoques superior, y gire el parachoques hasta que haya un espacio de 2.5 cm (1") entre el parachoques y el bastidor.
3. Alinee la placa de protección del chasis con el bastidor del vehículo y marque el borde trasero en la placa de protección del vehículo.
4. Corte la placa de protección del vehículo a lo largo de la marca, y retire la sección delantera.
5. Usando 4 pernos en U grandes y 8 contratuercas (3/8"), sujete provisionalmente la placa de protección del chasis al bastidor del vehículo (Figura 2).

**Nota:** No apriete las fijaciones todavía.

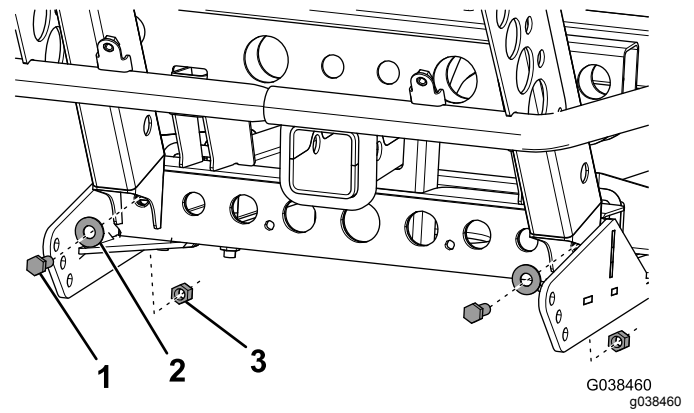


**Figura 2**

1. Pernos en U grandes
2. Contratuercas (3/8")

6. Sujete provisionalmente la parte delantera de la placa de protección al bastidor del vehículo con 2 pernos de cabeza hexagonal (3/8" x 1"), 2 arandelas y 2 contratuercas (3/8"), como se muestra en Figura 3.

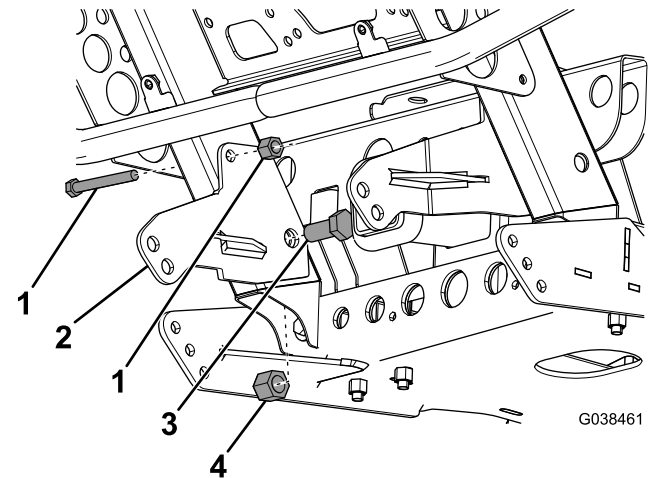
**Nota:** No apriete las fijaciones todavía.



**Figura 3**

1. Perno de cabeza hexagonal (3/8" x 1")
2. Arandela
3. Contratuerca (3/8")

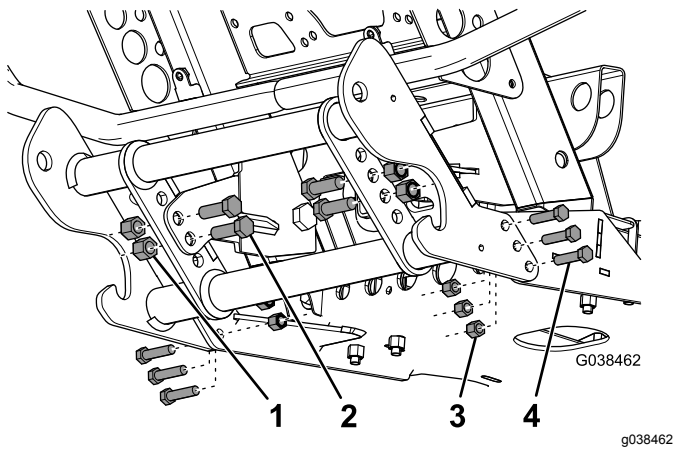
7. Monte los soportes cortos en el bastidor del vehículo con los 2 pernos y tuercas existentes, 2 pernos de cabeza hexagonal (5/8") y 2 contratuercas (5/8"), como se muestra en Figura 4.



**Figura 4**

1. Fijación existente
2. Soporte corto
3. Perno de cabeza hexagonal (5/8")
4. Contratuerca (5/8")

8. Sujete la viga de empuje a los soportes usando 4 pernos (1/2") y 4 contratuercas (1/2"), como se muestra en Figura 11. Apriete los pernos a 31 N·m (23 pies-libra).



**Figura 5**

- |                        |                          |
|------------------------|--------------------------|
| 1. Contratuerca (1/2") | 3. Contratuerca (3/8")   |
| 2. Perno (1/2")        | 4. Perno (3/8" x 1 1/2") |

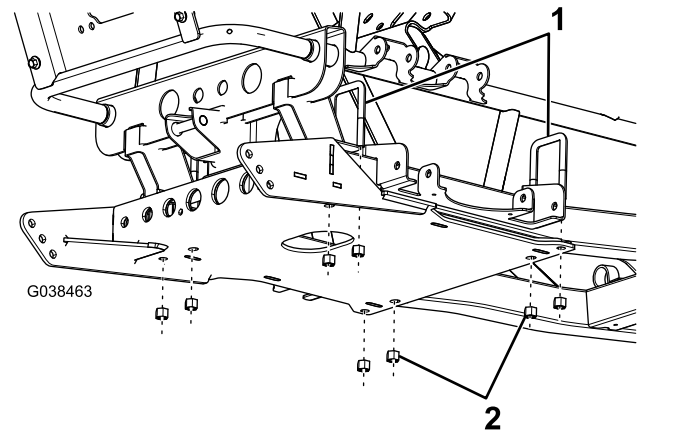
9. Sujete la viga de empuje al bastidor del vehículo usando 6 pernos (3/8" x 1 1/2") y 6 contratuercas (3/8"), como se muestra en [Figura 11](#). Apriete los pernos a 76 N·m (56 pies-libra).
10. Apriete todos los pernos de la placa de protección a 31 N·m (23 pies-libra).
11. Apriete los pernos de 5/8" de los soportes cortos a 153 N·m (113 pies-libra).

## Instalación del chasis de soportes largos

**Nota:** En esta instalación no se utilizarán los soportes cortos.

1. Retire la carcasa del parachoques inferior.
2. Alinee la placa de protección del chasis con el bastidor del vehículo y marque el borde trasero en la placa de protección del vehículo.
3. Corte la placa de protección del vehículo a lo largo de la marca, y retire la sección delantera.
4. Usando 4 pernos en U grandes y 8 contratuercas (3/8"), sujete provisionalmente la placa de protección al bastidor del vehículo ([Figura 6](#)).

**Nota:** No apriete las fijaciones todavía.

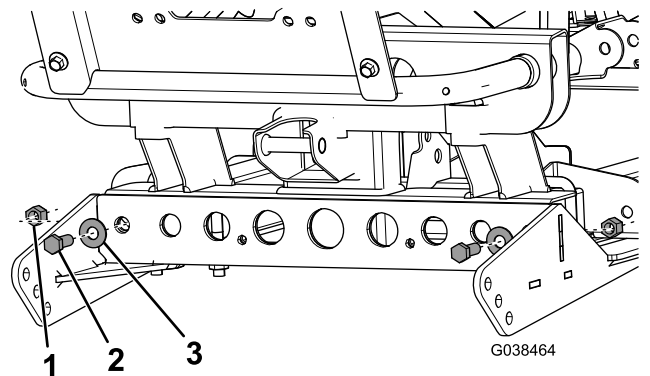


**Figura 6**

- |                        |                         |
|------------------------|-------------------------|
| 1. Pernos en U grandes | 2. Contratuercas (3/8") |
|------------------------|-------------------------|

5. Sujete provisionalmente la parte delantera de la placa de protección al bastidor del vehículo con 2 pernos de cabeza hexagonal (3/8" x 1"), 2 arandelas y 2 contratuercas (3/8"), como se muestra en [Figura 7](#).

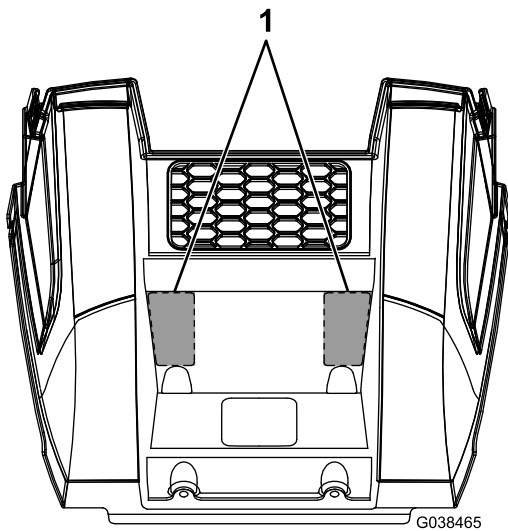
**Nota:** No apriete las fijaciones todavía.



**Figura 7**

- |  |             |
|--|-------------|
| 1. Contratuerca (3/8")                   | 3. Arandela |
| 2. Perno de cabeza hexagonal (3/8" x 1") |             |

6. Usando los soportes largos como guía, marque y recorte 2 recuadros en la carcasa del parachoques inferior, como se muestra en [Figura 8](#).



**Figura 8**

G038465

g038465

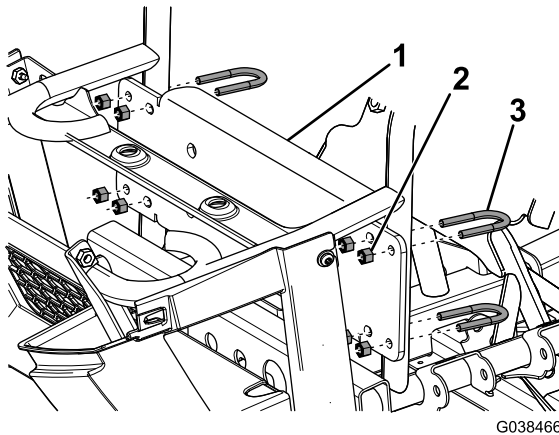
1. Recortar

7. Instale la carcasa del parachoques inferior que retiró anteriormente.

**Nota:** La carcasa se monta encima de la placa de protección.

8. Sujete provisionalmente el soporte superior al vehículo con 4 pernos en U pequeños y 8 contratruercas (5/16"), como se muestra en [Figura 9](#).

**Nota:** No apriete las fijaciones todavía.

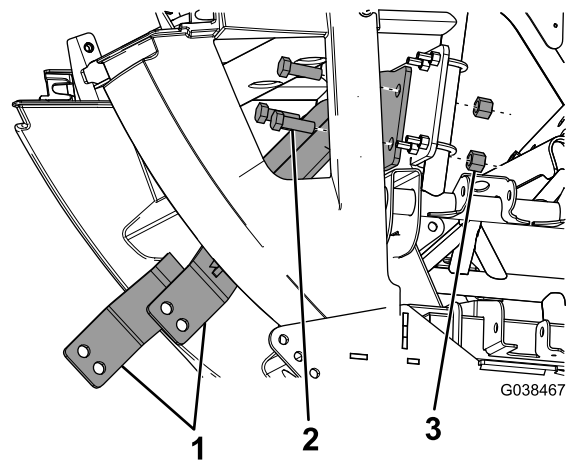


**Figura 9**

G038466

g038466

1. Soporte superior  
2. Contratruerca (5/16")  
3. Perno en U pequeño



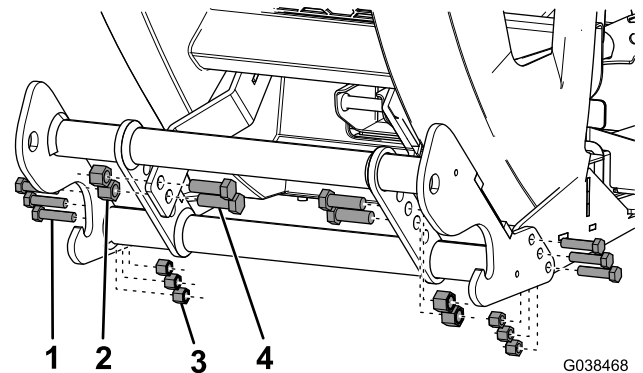
**Figura 10**

G038467

g038467

1. Soportes largos  
2. Perno (1/2")  
3. Contratruerca (1/2")

11. Sujete la viga de empuje a los soportes usando 4 pernos (1/2") y 4 contratruercas (1/2"), como se muestra en [Figura 11](#). Apriete los pernos a 31 N·m (23 pies-libra).



**Figura 11**

G038468

g038468

1. Perno (3/8" x 1 1/2")  
2. Contratruerca (1/2")  
3. Contratruerca (3/8")  
4. Perno (1/2")

12. Sujete la viga de empuje al bastidor del vehículo usando 6 pernos (3/8" x 1 1/2") y 6 contratruercas (3/8"), como se muestra en [Figura 11](#). Apriete los pernos a 76 N·m (56 pies-libra).

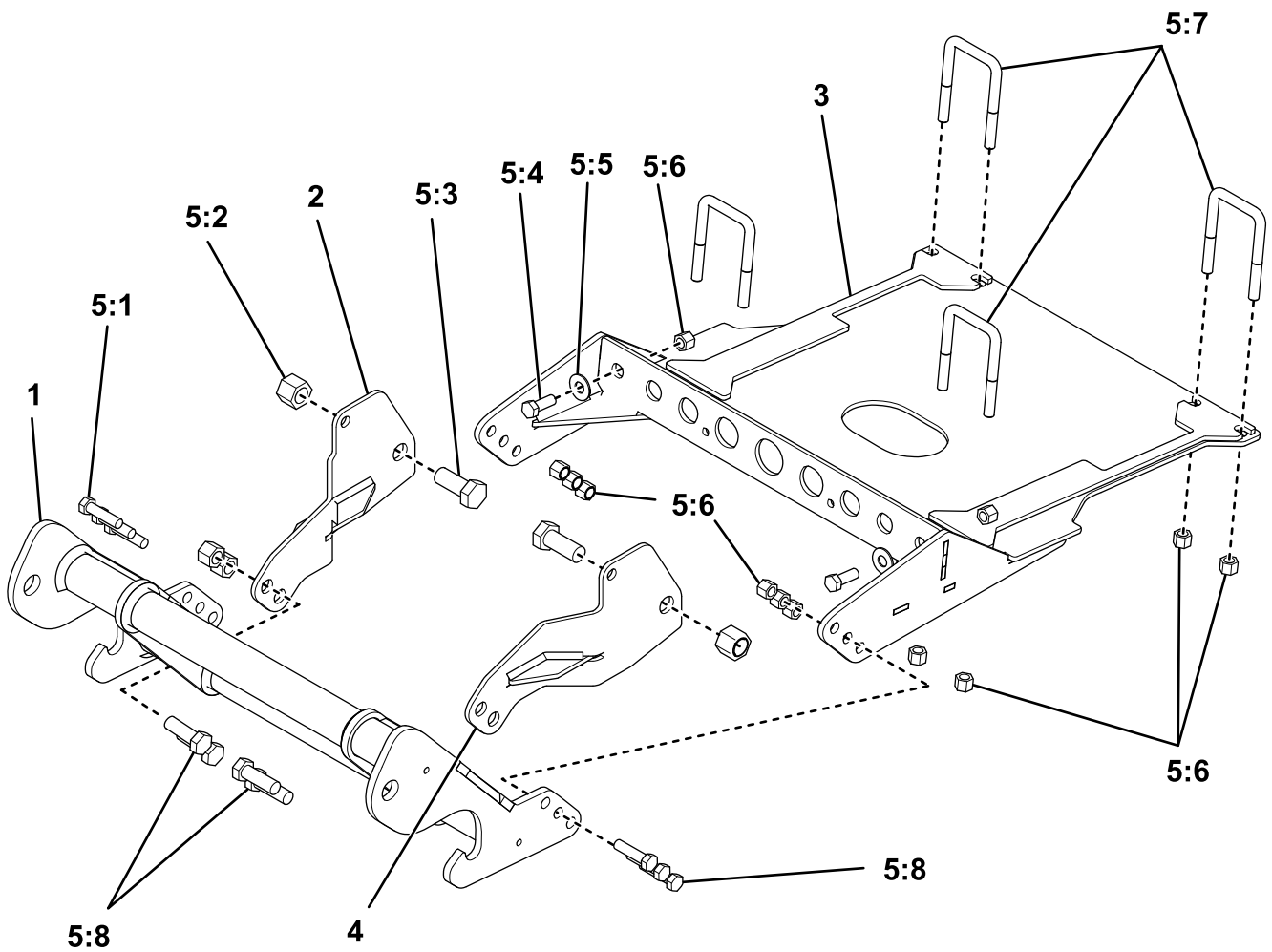
13. Apriete todos los pernos de la placa de protección a 31 N·m (23 pies-libra).

14. Apriete los pernos en U del soporte superior a 153 N·m (113 pies-libra).

15. Apriete los pernos de 1/2" de los soportes largos a 76 N·m (56 pies-libra).

9. Inserte los soportes largos por los orificios de la carcasa del parachoques inferior desde atrás.

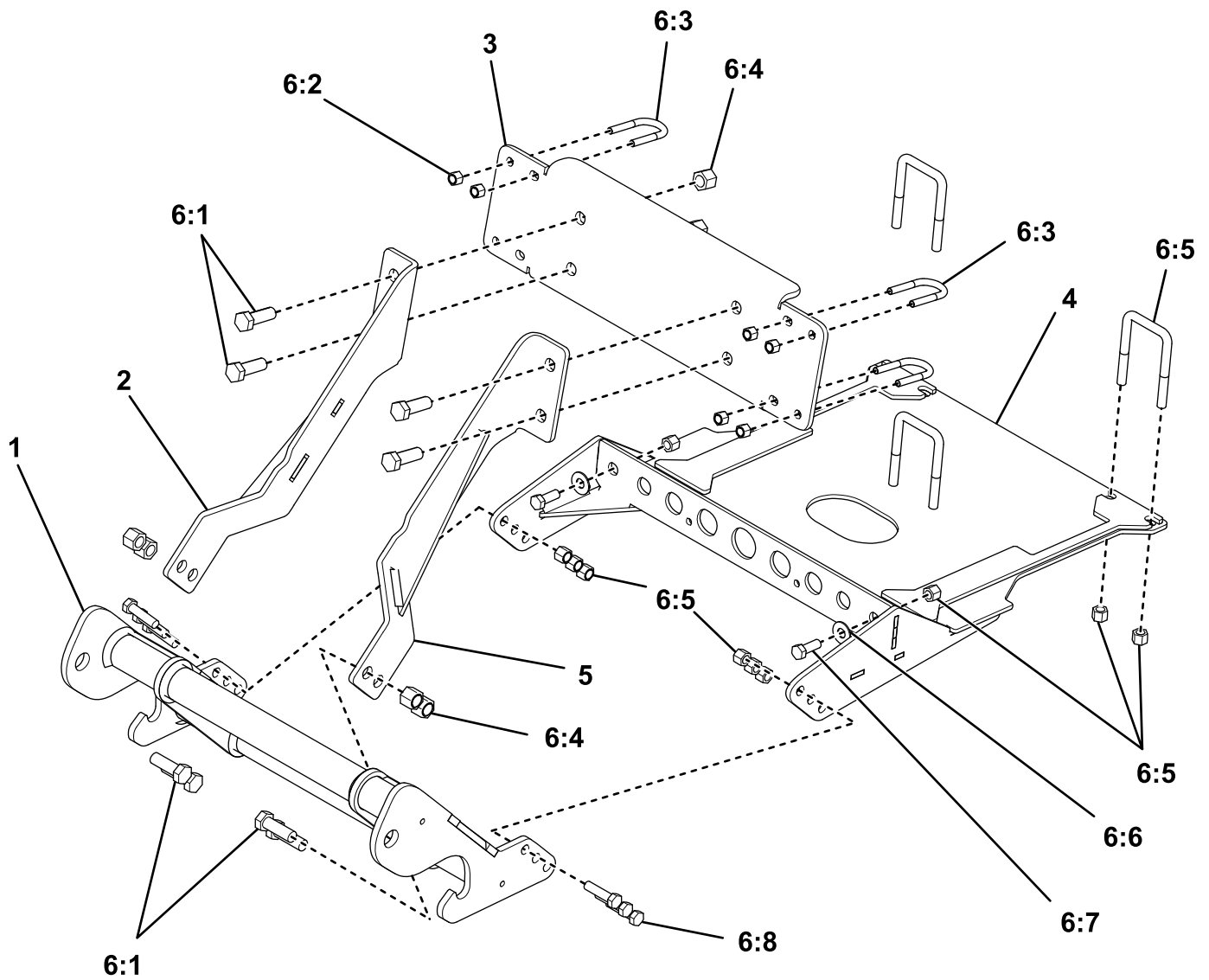
10. Sujete los soportes largos al soporte superior usando 4 pernos (1/2") y 4 contratruercas (1/2"), como se muestra en [Figura 10](#).



**Piezas**

g214845

Ref.	Número de pieza	Cant.	Descripción	Ref.	Número de pieza	Cant.	Descripción
1	LTA12900	1	CHAPA DE PROTECCIÓN	5:4	HDW01733	2	ARANDELA PLANA 3/8"
2	LTA12905	1	SOPORTE LATERAL, LADO DEL PASAJERO	5:5	HDW01719	6	PERNO DE CABEZA HEXAGONAL GR5 3/8"-16 x 1 1/2"
3	LTA12910	1	SOPORTE LATERAL, LADO DEL CONDUCTOR	5:6	HDW01728	8	PERNO DE CABEZA HEXAGONAL GR5 1/2"-13 X 1 1/2"
4	PBA12535	1	VIGA DE EMPUJE	5:7	HDW01748	8	CONTRATUERCA NYLON 1/2"-13
5	HDW12912	1	KIT DE FIJACIONES	5:8	HDW01727	2	PERNO DE CABEZA HEXAGONAL GR5 5/8"-11 x 1 1/2"
5:1	HDW12908	4	PERNO EN U 3/8" -16 x 2" DI x 3 1/2"	5:9	HDW05619	2	CONTRATUERCA NYLON 5/8"-11
5:2	HDW01720	16	CONTRATUERCA NYLON 3/8"-16	5:10	HDW12899	4	PERNO EN U 5/16"-18 x 2-3/16"
5:3	HDW01717	2	PERNO DE CABEZA HEXAGONAL GR5 3/8"-16 X 1"	5:11	HDW01714	8	CONTRATUERCA NYLON 5/16"-18



**Piezas**

g214844

Ref.	Número de pieza	Cant.	Descripción	Ref.	Número de pieza	Cant.	Descripción
1	LTA12900	1	CHAPA DE PROTECCIÓN	6:4	HDW01733	2	ARANDELA PLANA 3/8"
2	LTA12915	1	SOPORTE LATERAL, LADO DEL PASAJERO	6:5	HDW01719	6	PERNO DE CABEZA HEXAGONAL GR5 3/8"-16 x 1 1/2"
3	LTA12917	1	SOPORTE LATERAL, LADO DEL CONDUCTOR	6:6	HDW01728	8	PERNO DE CABEZA HEXAGONAL GR5 1/2"-13 X 1 1/2"
4	PBA12535	1	VIGA DE EMPUJE	6:7	HDW01748	8	CONTRATUERCA NYLON 1/2"-13
5	LTA12918	1	SOPORTE SUPERIOR	6:8	HDW01727	2	PERNO DE CABEZA HEXAGONAL GR5 5/8"-11 x 1 1/2"
6	HDW12912	1	KIT DE FIJACIONES	6:9	HDW05619	2	CONTRATUERCA NYLON 5/8"-11
6:1	HDW12908	4	PERNO EN U 3/8" -16 x 2" DI x 3 1/2"	6:10	HDW12899	4	PERNO EN U 5/16"-18 x 2-3/16"
6:2	HDW01720	16	CONTRATUERCA NYLON 3/8"-16	6:11	HDW01714	8	CONTRATUERCA NYLON 5/16"-18
6:3	HDW01717	2	PERNO DE CABEZA HEXAGONAL GR5 3/8"-16 X 1"				

**Notas:**

**BOSS**

**S N O W P L O W**