

#### ⚠️ WARNUNG:

##### KALIFORNIEN

##### Warnung zu Proposition 65

Dieses Produkt enthält eine Chemikalie oder Chemikalien, die laut den Behörden des Staates Kalifornien krebserregend wirken, Geburtsschäden oder andere Defekte des Reproduktionssystems verursachen.

## Sicherheit

- Beachten Sie grundsätzlich die Herstellerempfehlungen hinsichtlich des Anbringens eines Anbausystems.
- Aufgrund der Vielzahl an Anbaugeräten für das Fahrwerk, achten Sie stets darauf, dass das zulässige Gesamtgewicht des Fahrzeugs niemals überschritten wird. Möglicherweise müssen Sie das Fahrzeug wiegen und Zusatzgewicht hinzufügen oder die Nutzlast des Fahrzeugs begrenzen.

## Installation

1. Stellen Sie die Maschine auf einer ebenen Fläche ab, stellen Sie den Motor ab, warten Sie ab, bis alle beweglichen Teile zum Stillstand gekommen sind, aktivieren Sie die Feststellbremse und ziehen Sie den Zündschlüssel ab.
2. Verwenden Sie den Unterfahrschutz des Schildes als Schablone und bohren Sie vier 7/16" große Löcher, siehe Bild 1.

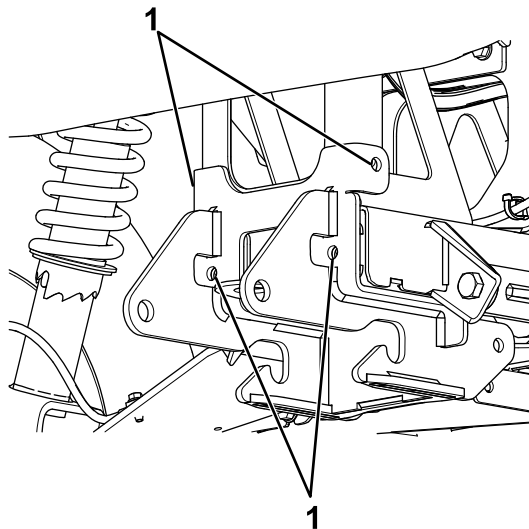
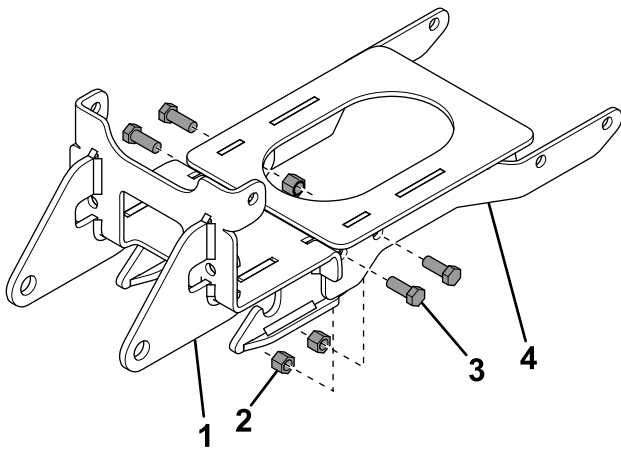


Bild 1

g240298

1. Bohren Sie Führungslöcher.

3. Befestigen Sie die rückwärtige Halterung mit vier Schrauben und Sicherungsmuttern am Pflugunterfahrschutz (Bild 2).

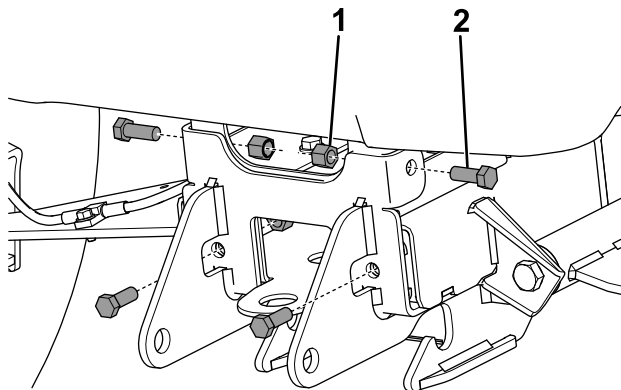


**Bild 2**

g240296

- |                           |                          |
|---------------------------|--------------------------|
| 1. Pflugunterfahrerschutz | 3. Schraube              |
| 2. Sicherungsmutter       | 4. Rückwärtige Halterung |

4. Befestigen Sie den Pflugunterfahrerschutz mit vier Schrauben und vier Sicherungsmuttern durch die Löcher von Schritt 2 am Fahrzeugrahmen, und lassen Sie die Befestigungen handfest angezogen (**Bild 3**).

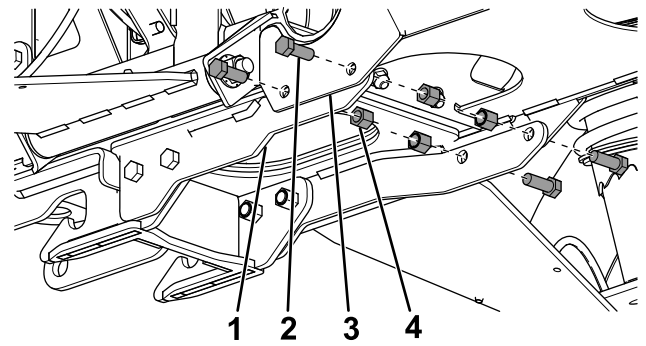


**Bild 3**

g208135

- |                     |             |
|---------------------|-------------|
| 1. Sicherungsmutter | 2. Schraube |
|---------------------|-------------|

5. Befestigen Sie die rückwärtige Halterung mit vier Schrauben und vier Muttern am Fahrzeugrahmen (**Bild 4**).

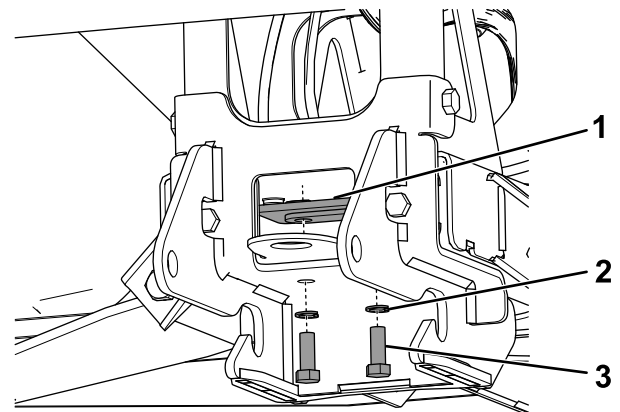


**Bild 4**

g240297

- |                          |                     |
|--------------------------|---------------------|
| 1. Rückwärtige Halterung | 3. Rahmen           |
| 2. Schraube              | 4. Sicherungsmutter |

6. Schieben Sie die Bolzenplatte durch die Löcher im Unterfahrerschutz des Schildes und dem Fahrzeugrahmen, und fluchten Sie die Löcher mit dem Unterfahrerschutz des Schildes aus (**Bild 5**).

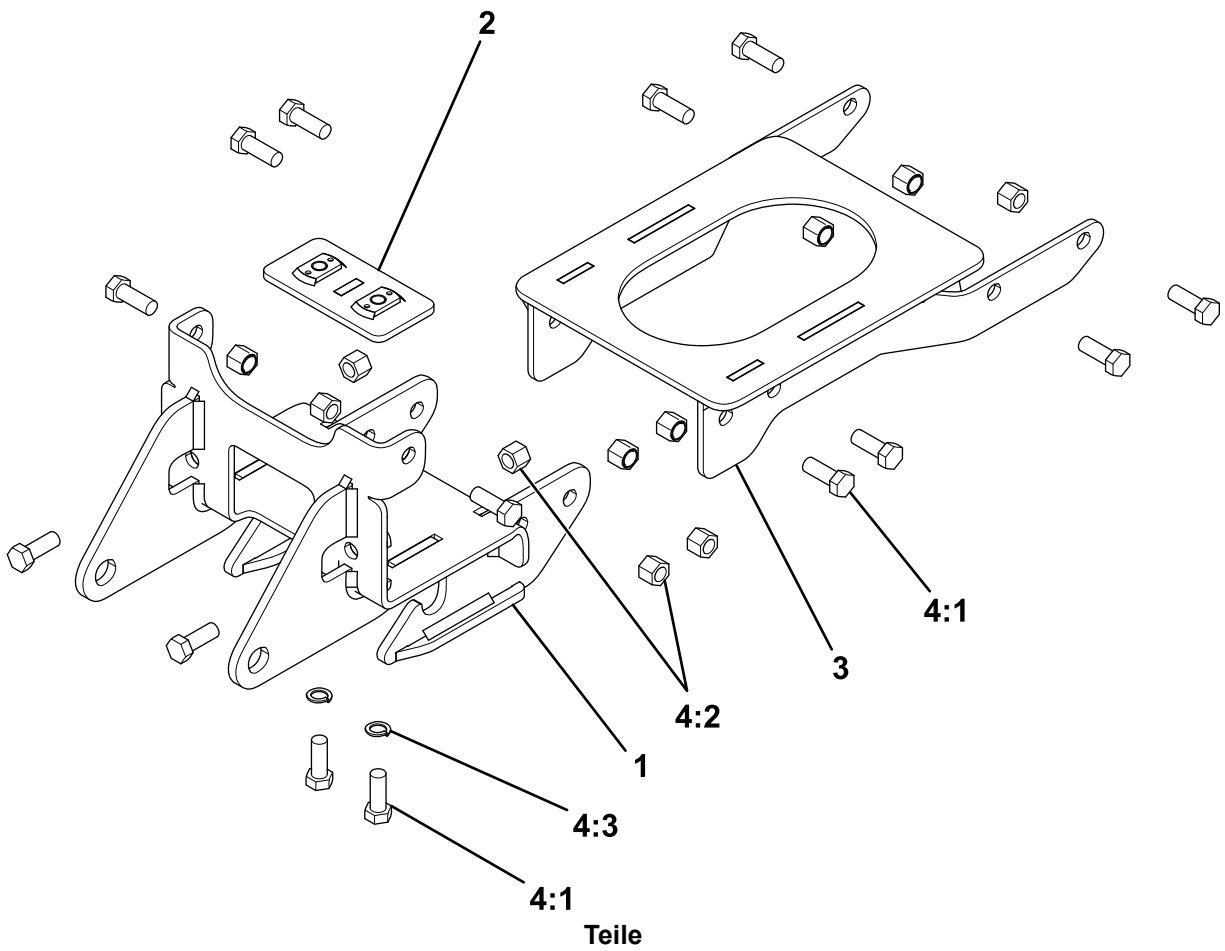


**Bild 5**

g208136

- |                 |             |
|-----------------|-------------|
| 1. Bolzenplatte | 3. Schraube |
| 2. Federring    |             |

7. Befestigen Sie die Bolzenplatte mit zwei Federringen und Schrauben (**Bild 5**).
8. Ziehen Sie alle Schrauben auf ein Drehmoment von 31 N·m an.



Teile

g240295

Ref.	Bestellnummer	Menge	Beschreibung
1	LTA13236B	1	GLEITPLATTE-BAUGRUPPE
2	LTA13240-03	1	BOLZENPLATTE
3	LTA13215-03	1	AUFHÄNGUNG RÜCKWÄRTIGE HALTERUNG
4	HDW13267	1	BEFESTIGUNGSKIT
4:1	HDW01717	14	$\frac{3}{8}$ "-16 X -1" GR5 SECHSKANTSCHRAUBE
4:2	HDW01720	12	$\frac{3}{8}$ "-16 NYLON- SICHERUNGSMUTTER
4:3	HDW01718	2	$\frac{3}{8}$ " FEDERRING

**BOSS**

**S N O W P L O W**