

BOSS Subassement RT3

Polaris Ranger UTV à partir de 2020

S N O W P L O W N° de pieza LTA13185B—N° de serie 400000000 y superiores

Instrucciones de instalación

Vous trouverez les politiques de garantie consommateur BOSS Products limitée et de garantie commerciale BOSS Products sur www.BOSSPlow.com.

Brevet www.ttcopats.com.

Seguridad

- Respectez toujours les recommandations du constructeur du véhicule pour l'installation du système.
- En raison des divers équipements pouvant être montés avec le châssis porteur, ne dépassez à aucun moment le poids nominal brut du véhicule (PNBV). Vous devrez peut-être peser le véhicule et compenser la différence de poids en ajoutant un lest ou en limitant la charge utile.

Instalación

Nota: Les côtés gauche et droit de la machine sont déterminés d'après la position d'utilisation normale.

1. Garez la machine sur une surface plane et horizontale, coupez le moteur, attendez l'arrêt complet de toutes les pièces mobiles, serrez le frein de stationnement et enlevez la clé de contact.
2. Retirez les deux vis existantes de la protection supérieure du pare-chocs du véhicule, et mettez-les de côté.
3. Retirez les trois vis existantes du protège-pare-chocs au dos du pare-chocs et mettez-les de côté.
4. Avec un boulon et une rondelle plate, fixez la plaque de protection sur le cadre du véhicule ([Figura 1](#)).

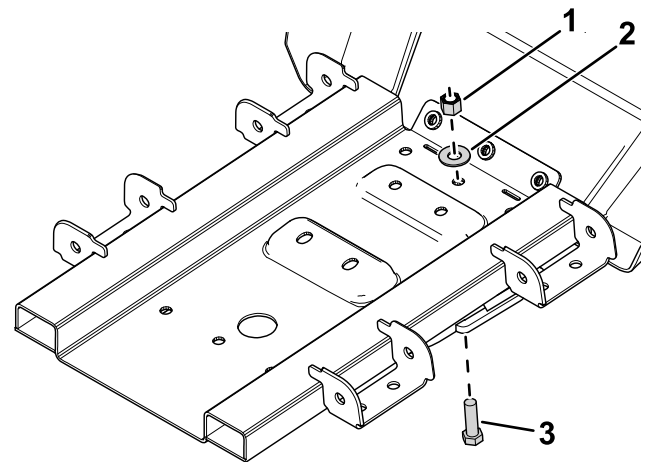


Figura 1

g347301

- | | |
|-------------------|-----------|
| 1. Écrou | 3. Boulon |
| 2. Rondelle plate | |

5. Repérez les emplacements de trous suivants sur le cadre du véhicule ([Figura 2](#)):
 - 3 emplacements à l'avant du pare-chocs avant du véhicule
 - 2 sur la face inférieure de la plaque de protection en métal



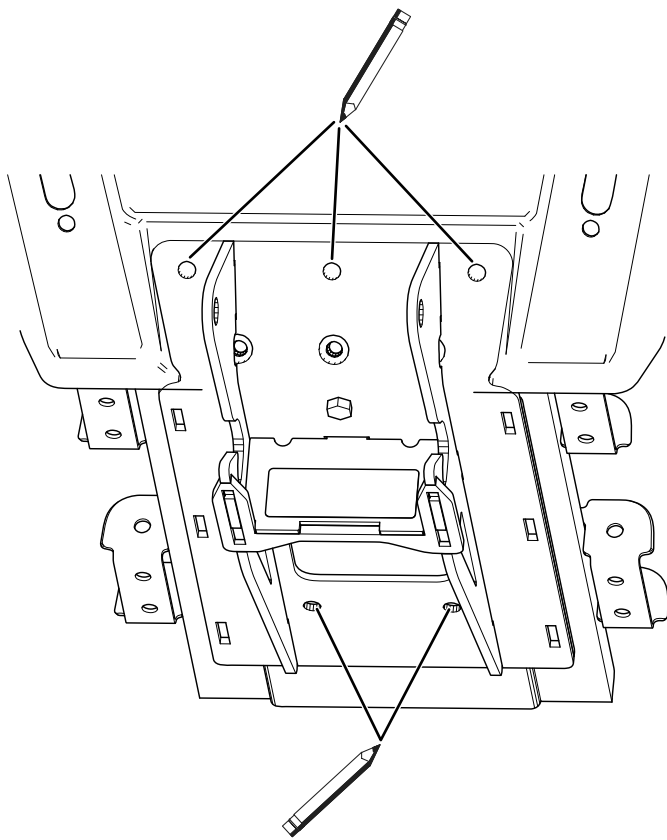


Figura 2

g347300

6. Déposez la plaque de protection.
7. Avec un foret de 7/16 pouce, percez 5 trous aux emplacements que vous avez repérés.
8. Avec 3 boulons, 3 écrous et une plaque d'appui, positionnez et fixez légèrement la plaque de protection (Figura 3).

La plaque d'appui doit être placée à l'opposé de la plaque de protection sur le pare-chocs.

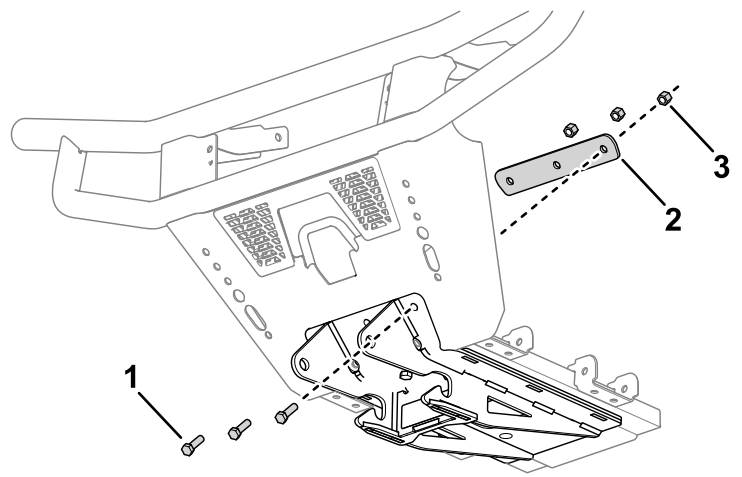


Figura 3

g347379

- | | |
|-------------------------|----------|
| 1. Boulon | 3. Écrou |
| 2. Plaque de protection | |

9. Placez la plaque-écrou au sommet de la plaque de protection, en face des trous de fixation de la plaque de protection.
10. Avec 2 boulons et 2 rondelles frein fendues, fixez l'arrière de la plaque de protection sur le cadre du véhicule (Figura 4).

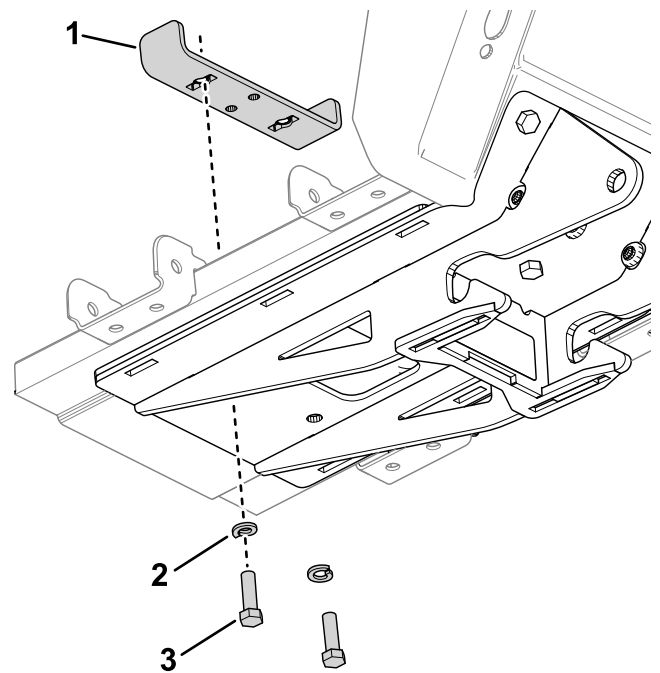
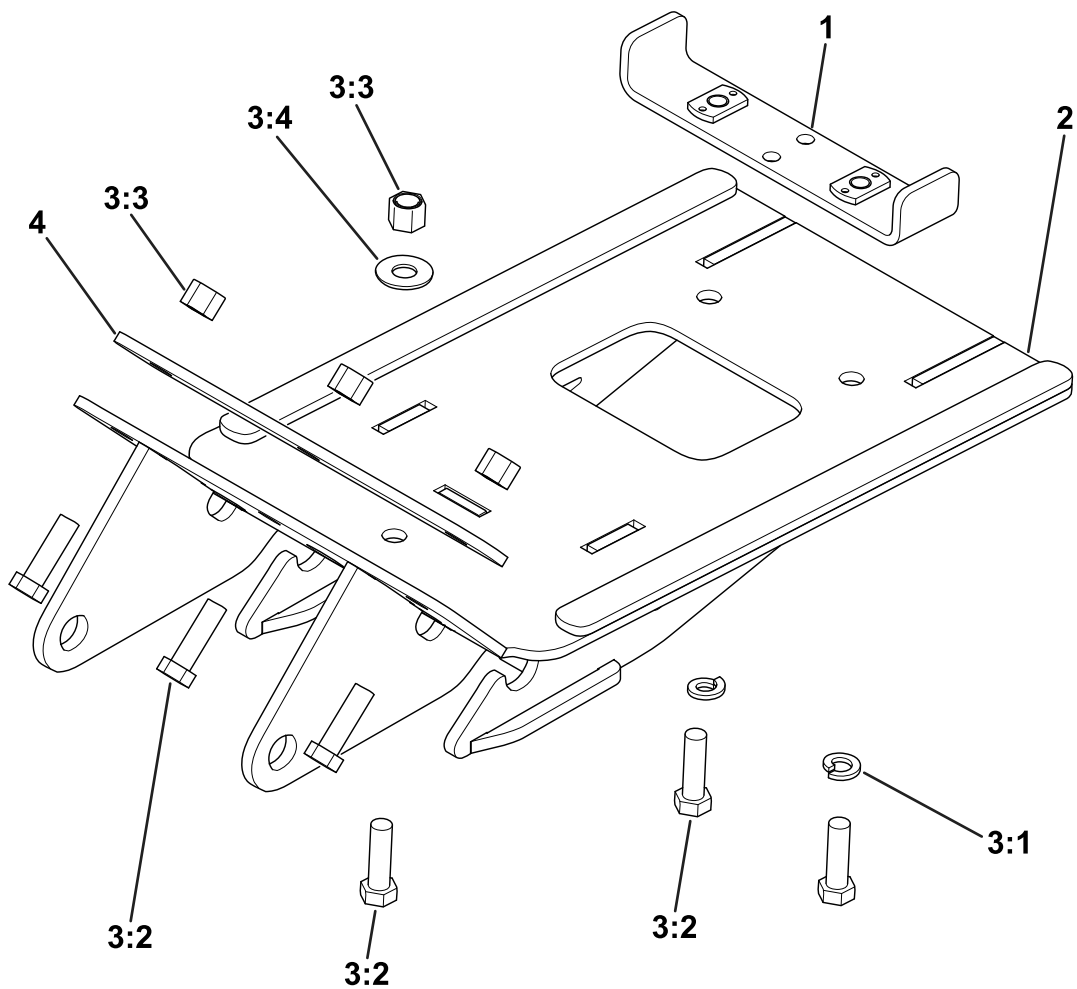


Figura 4

g347380

- | | |
|--------------------------|-----------|
| 1. Plaque-écrou | 3. Boulon |
| 2. Rondelle frein fendue | |

11. Serrez toutes les fixations à 31 N·m (23 pi-lb).



Pièces

g347230

Rep- ère	Réf.	Qté	Description
1	LTA13304-03	1	PLAQUE-ÉCROU, UC, UTV, POL RNGR, MID, 10
2	LTA13301	1	PLAQUE DE PROTECTION, UC, POL, RNGR, MID,10+
3	HDW13372	1	KIT FIXATIONS, UC, UTV, POL RZR 900, 50, 15
3:1	HDW01718	2	RONDELLE-FREIN FENDUE ($\frac{3}{8}$, ZINGAGE JAUNE)
3:2	HDW01771	6	VIS HHCS, -16 X 1 $\frac{1}{4}$, NC, GR5, ZINGAGE JAUNE
3:3	HDW01720	4	ÉCROU ($\frac{3}{8}$ -16, INS NYL, ZINGAGE JAUNE)
3:4	HDW01733	2	RONDELLE ($\frac{3}{8}$, USS PLATE, ZINGAGE JAUNE)
4	LTA13192-03	1	PLAQUE D'APPUI, UC, UTV, POL RNGR, MID,1

BOSS
S N O W P L O W