

Weitere Informationen zur eingeschränkten Käufergarantie sowie der Produktgarantie der BOSS-Produkte finden Sie unter www.BOSSPlow.com.

Patent: www.ttcopats.com.

Sicherheit

- Beachten Sie grundsätzlich die Herstellerempfehlungen hinsichtlich des Anbauens eines Anbausystems. Sie finden die empfohlenen Fahrzeugmodelle in der *Anwendungstabelle für BOSS-Schneepflüge und im Auswahlleitfaden*.
- Komponenten oder Sensoren in Verbindung mit der Funktion von Airbags dürfen niemals deaktiviert, entfernt oder umpositioniert werden.
- Zur Einhaltung bundesweiter Vorschriften und zur Sicherheit des Fahrzeugs sollten Sie nie das zulässige Bruttogewicht für die Vorderachse, Hinterachse und das Fahrzeug überschreiten.
- Aufgrund der Vielzahl an Geräten, die Sie am Fahrzeug und dem Fahrwerk montieren können, sollten Sie nie das zulässige Bruttogewicht für die Vorderachse, Hinterachse und das Fahrzeuggewicht überschreiten. Sie müssen das Fahrzeug ggf. wiegen und eventuell Ballast hinzufügen. Dies kann auch die Nutzlast des Fahrzeugs einschränken.

Installation

Bestimmen Sie die linke und rechte Seite der Maschine anhand der üblichen Einsatzposition.

1. Stellen Sie die Maschine auf einer ebenen Fläche ab, stellen Sie den Motor ab, warten Sie ab, bis alle beweglichen Teile zum Stillstand gekommen sind, aktivieren Sie die Feststellbremse (sofern vorhanden) und ziehen Sie den Zündschlüssel ab.
2. Entfernen Sie die vier Schrauben von der vorderen unteren Kunststoffabdeckung.
3. Entfernen Sie die werkseitige Windenhalterung (sofern vorhanden).
4. Bringen Sie das Magnetventil der Winde an der hinteren Ablage der Fahrwerksbaugruppe an.
5. Montieren Sie die Vorderseite der Fahrwerksbaugruppe mit vier Schrauben ($\frac{3}{8}$ "-16 x 1 $\frac{1}{4}$ "") und vier Muttern ($\frac{3}{8}$ "") lose am Maschinenrahmen an der Stelle, an der die Winde befestigt ist.

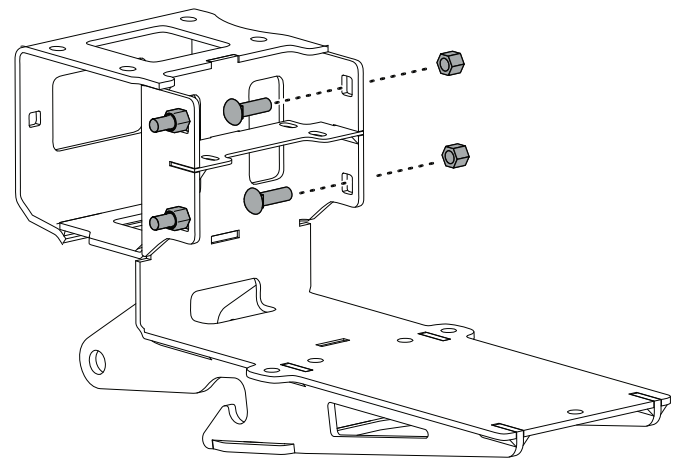


Bild 1

g369164

6. Montieren Sie das hintere Ende der Fahrwerksbaugruppe mit einer Schraube ($\frac{3}{8}$ "-16 x $1\frac{1}{2}$ "), einer Unterlegscheibe und einer Mutter ($\frac{3}{8}$ ") lose an der Maschine.

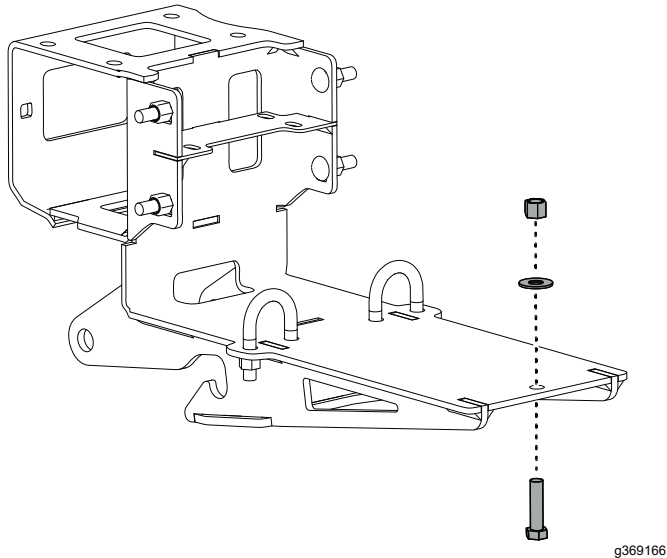


Bild 2

7. Montieren Sie die Mitte der Fahrwerkbaugruppe mit zwei Bügelschrauben und vier Muttern ($\frac{3}{8}$ ") lose an der Maschine.

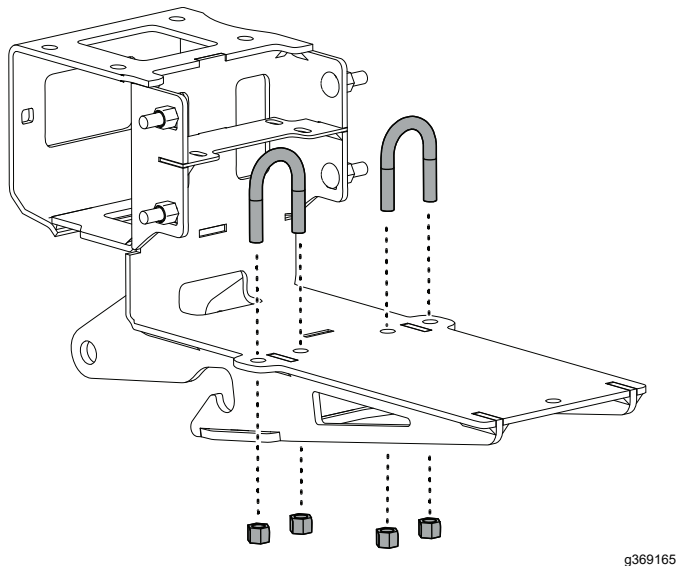
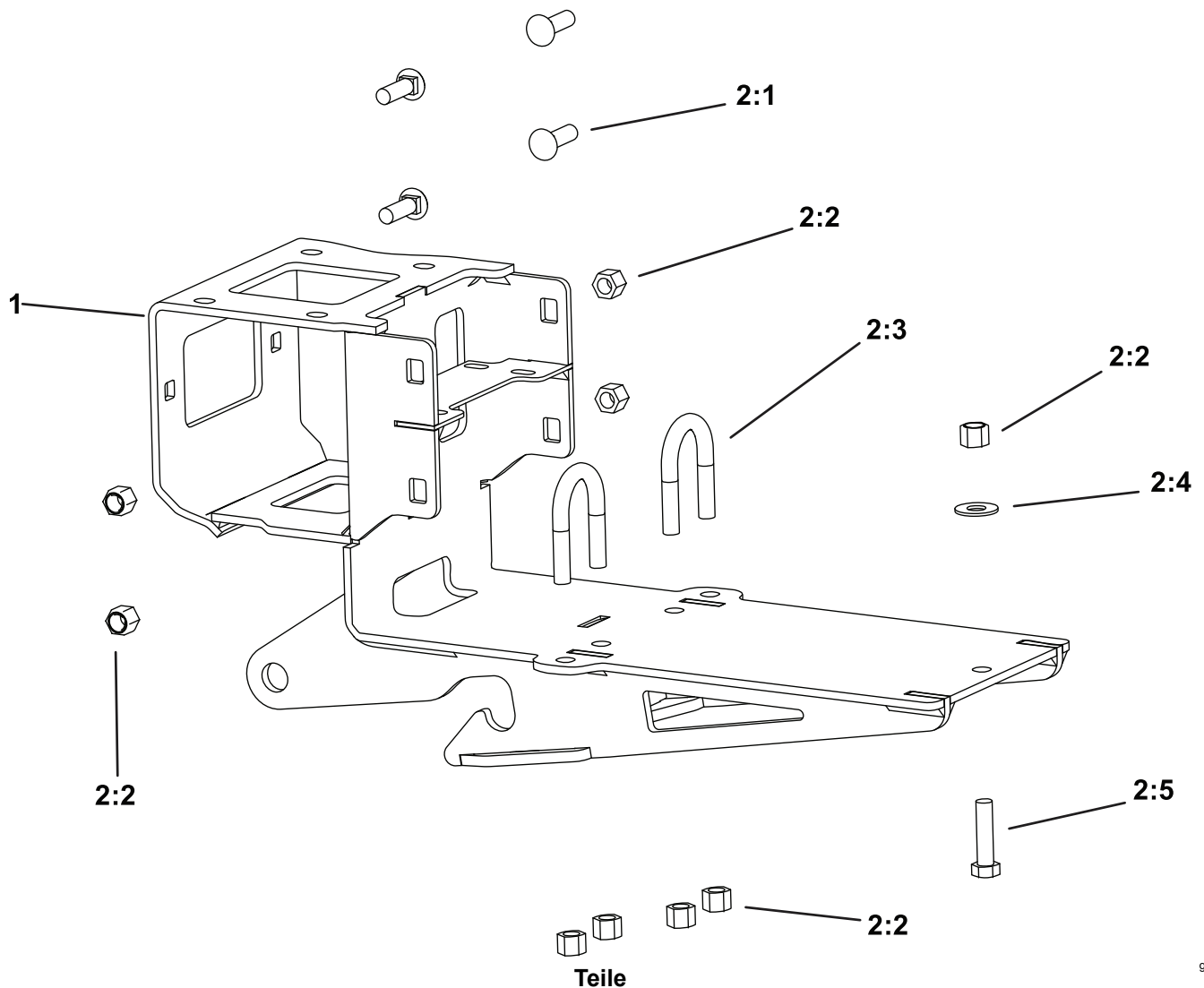


Bild 3

8. Ziehen Sie die Schrauben ($\frac{3}{8}$ ") auf ein Drehmoment von 31 N·m an.
9. Montieren Sie die untere vordere Kunststoffabdeckung mit den ursprünglichen Befestigungselementen.



Teile

g369163

Ref.	Bestellnummer	Menge	Beschreibung
1	LTA 14787	1	FAHRGESTELLBAUGRUPPE
2	HDW14793	1	BEFESTIGUNGSKIT
2:1	HDW05576	4	SCHLOSSSCHRAUBE, 3/8"-16 X 1 1/4", GR5, GELB VERZINKT
2:2	HDW01720	9	MUTTER, 3/8"-16, NYL-EINSATZ, GELB VERZINKT
2:3	HDW13649	2	BÜGELSCHRAUBE, RUND [3/8"-16 X 1,25 X 2,25, CZ]
2:4	HDW01733	1	UNTERLEGSCHIBE, 3/8", USS FLACH, GELB VERZINKT
2:5	HDW01719	1	HHCS, 3/8"-16 X 1 1/2, NC, GR5, YZN

BOSS
S N O W P L O W