

⚠ ATTENTION

CALIFORNIE

Proposition 65 - Avertissement

Ce produit contient une ou des substances chimiques considérées par l'état de Californie comme capables de provoquer des cancers, des anomalies congénitales ou d'autres troubles de la reproduction.

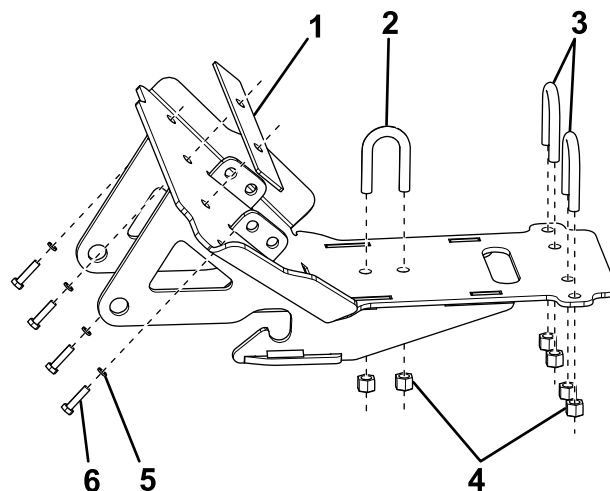
Sécurité

- Respectez toujours les recommandations du constructeur du véhicule pour l'installation du système.
- En raison des divers équipements pouvant être montés avec le soubassement, ne dépassez à aucun moment le poids nominal brut du véhicule (PNBV). Vous devrez peut-être peser le véhicule et compenser la différence de poids en ajoutant un lest ou en limitant la charge utile.

Montage

Les côtés gauche et droit de la machine sont déterminés d'après la position d'utilisation normale.

1. Garez la machine sur une surface plane et horizontale, coupez le moteur, attendez l'arrêt complet de toutes les pièces mobiles, serrez le frein de stationnement et enlevez la clé de contact.
2. Déposez le blindage du véhicule.
3. Fixez légèrement l'arrière du blindage du soubassement au cadre du véhicule à l'aide de 2 étriers filetés (1¼ po), 1 étrier fileté (1 po) et 6 contre-écrous (Figure 1).



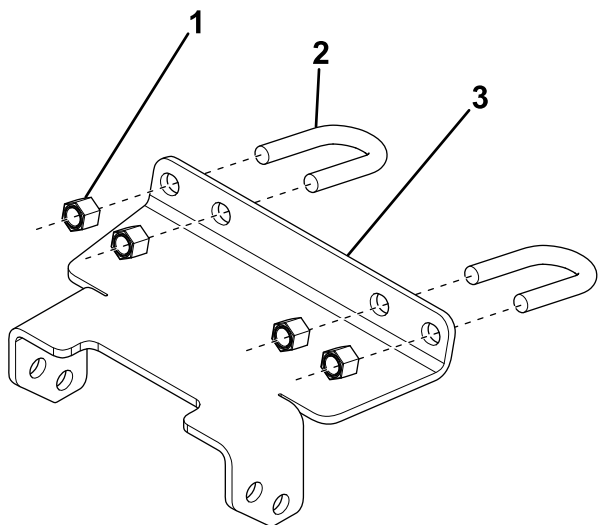
g241339

Figure 1

- | | |
|----------------------------|--------------------------|
| 1. Plaque de cadre | 4. Contre-écrous |
| 2. Étrier fileté (1 po) | 5. Rondelle frein fendue |
| 3. Étriers filetés (1¼ po) | 6. Boulon (M6) |

4. Fixez légèrement l'avant du blindage de soubassement et la plaque de cadre au véhicule à l'aide de 4 boulons (M6) et rondelles fendues (Figure 1).
5. Coupez les languettes en plastique à la bonne taille entre le cadre du véhicule et le blindage de soubassement.

6. Fixez légèrement la plaque de fixation du treuil au cadre du véhicule à l'aide de 2 étriers filetés (1 po) et 4 contre-écrous (Figure 2).

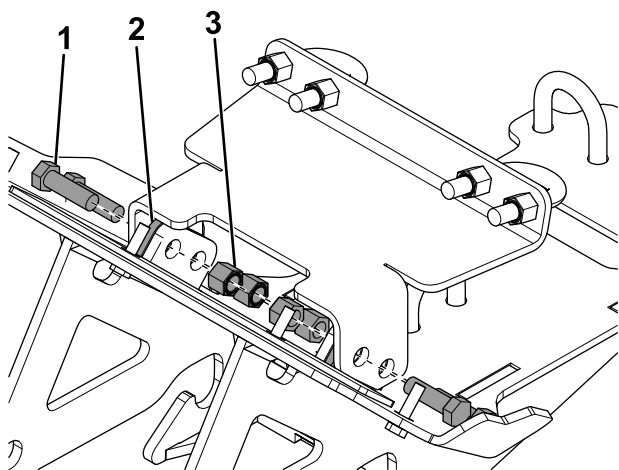


g241340

Figure 2

1. Contre-écrou 3. Plaque de fixation du treuil
2. Étrier fileté (1 po)

7. Fixez légèrement la plaque de fixation du treuil au blindage de soubassement à l'aide de 4 boulons ($\frac{3}{8}$ po), 4 contre-écrous et 2 entretoises (Figure 3).

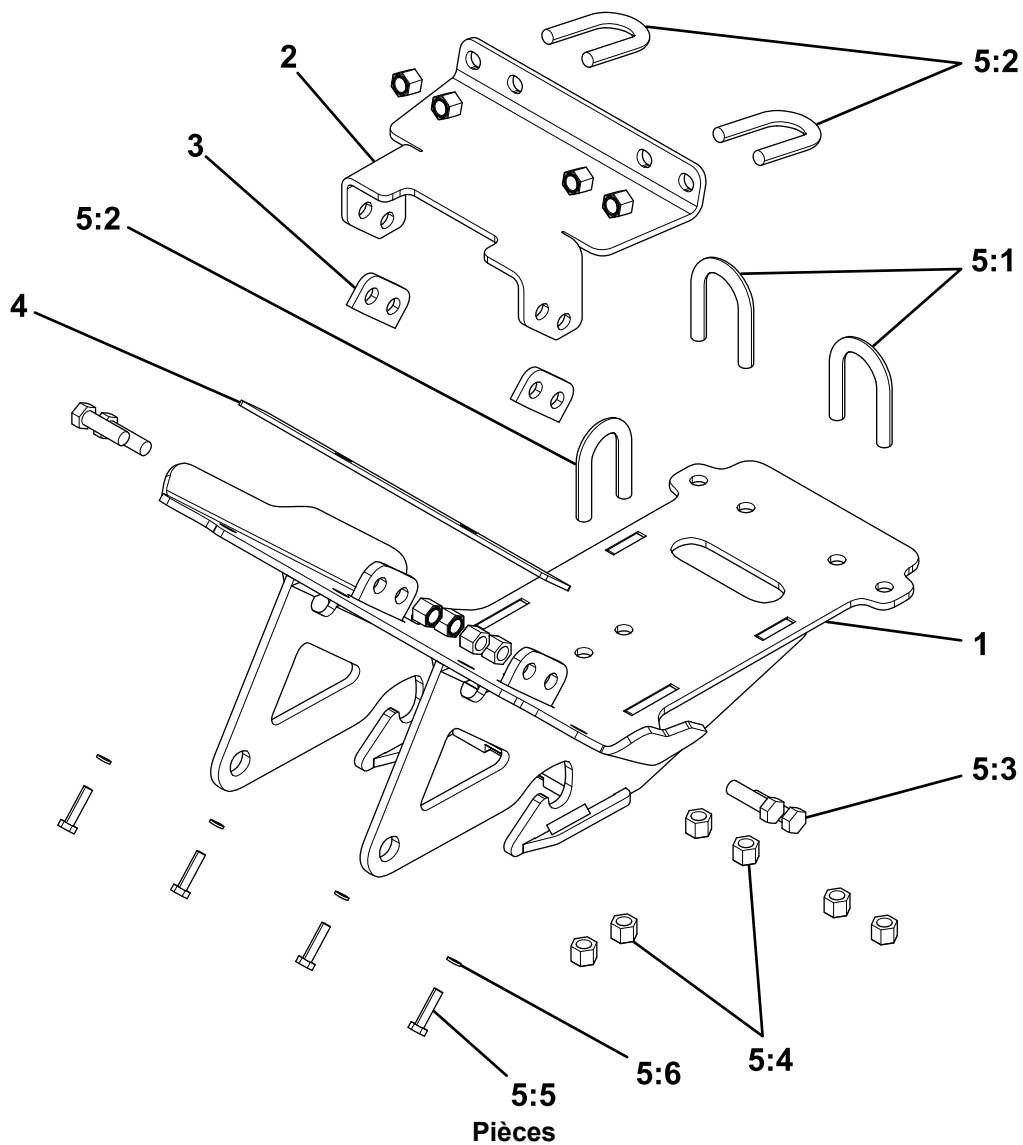


g241341

Figure 3

1. Boulon ($\frac{3}{8}$ po) 3. Contre-écrou
2. Entretoise de plaque de fixation du treuil

8. Serrez tous les boulons à 31 N·m (23 pi-lb).



g241338

Pièces

Re-père	Réf.	Qté	Description	Re-père	Réf.	Qté	Description
1	LTA14071	1	BLINDAGE	5:3	HDW01771	4	BOULON DE CARROSSERIE 3/8 po-16 X 1 1/4 po GR5
2	LTA14077-03	1	PLAQUE DE FIXATION DU TREUIL	5:4	HDW01720	14	CONTRE-ÉCROU NYLON 3/8 po-16
3	LTA14076-03	2	ENTRETOISE DE PLAQUE DE FIXATION DU TREUIL	5:5	HDW14078	4	BOULON DE CARROSSERIE M6-1 MM X 25 MM, ACIER INOX. 18-8
4	LTA14075-03	1	PLAQUE DE CADRE	5:6	HDW19372	4	RONDELLE DE BLOCAGE FENDUE M6, ACIER INOX. 18-8
5	HDW14079	1	JEU DE FIXATIONS				
5:1	HDW13649	2	ÉTRIER FILETÉ 3/8 po-16 X 1 1/4 po				
5:2	HDW13584	3	ÉTRIER FILETÉ 3/8 po-16 X 1 po				

BOSS

S N O W P L O W