

#### ▲ WARNUNG:

#### KALIFORNIEN

#### Warnung zu Proposition 65

Dieses Produkt enthält eine Chemikalie oder Chemikalien, die laut den Behörden des Staates Kalifornien krebserregend wirken, Geburtsschäden oder andere Defekte des Reproduktionssystems verursachen.

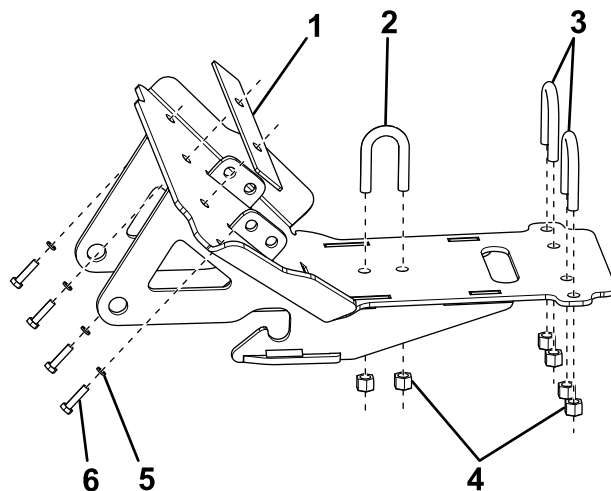
## Sicherheit

- Beachten Sie grundsätzlich die Herstellerempfehlungen hinsichtlich des Anbringens eines Anbausystems.
- Aufgrund der Vielzahl an Anbaugeräten für das Fahrwerk, achten Sie stets darauf, dass das zulässige Gesamtgewicht des Fahrzeugs niemals überschritten wird. Möglicherweise müssen Sie das Fahrzeug wiegen und Zusatzgewicht hinzufügen oder die Nutzlast des Fahrzeugs begrenzen.

## Installation

Bestimmen Sie die linke und rechte Seite der Maschine anhand der üblichen Einsatzposition.

1. Stellen Sie die Maschine auf einer ebenen Fläche ab, stellen Sie den Motor ab, warten Sie ab, bis alle beweglichen Teile zum Stillstand gekommen sind, aktivieren Sie die Feststellbremse und ziehen Sie den Zündschlüssel ab.
2. Entfernen Sie den Unterfahrschutz am Fahrzeug.
3. Befestigen Sie die Rückseite des Unterfahrschutzes mit zwei U-Bügel (1¼"), 1 U-Bügel (1") und sechs Sicherungsmuttern locker am Fahrzeugrahmen (Bild 1).



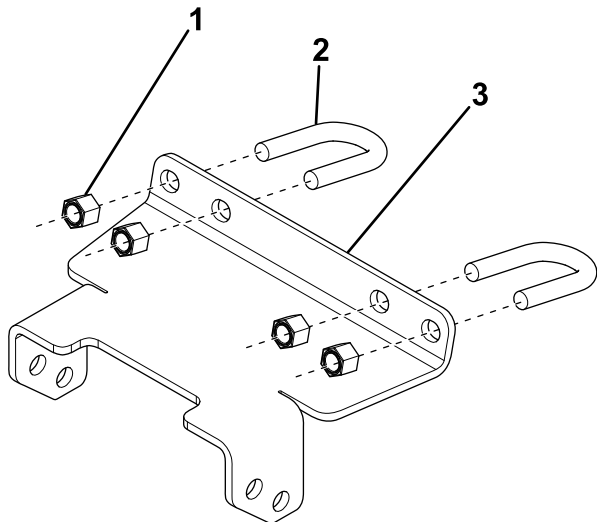
g241339

Bild 1

- |                  |                      |
|------------------|----------------------|
| 1. Rahmenplatte  | 4. Sicherungsmuttern |
| 2. U-Bügel (1")  | 5. Sicherungsscheibe |
| 3. U-Bügel (1¼") | 6. Schraube (M6)     |

4. Befestigen Sie die Vorderseite des Unterfahrschutzes und der Rahmenplatte mit vier Schrauben (M6) und Sicherungsscheiben locker am Fahrzeug (Bild 1).
5. Kürzen Sie die Kunststoffnasen der Stoßstange zwischen dem Fahrzeugrahmen und des Unterfahrschutzes.

6. Befestigen Sie die Windenplatte mit 2 U-Bügel (1") und vier Sicherungsmuttern locker am Fahrzeugrahmen (Bild 2).

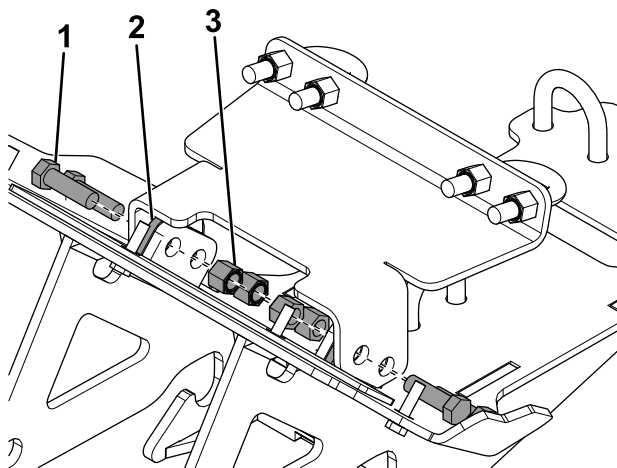


**Bild 2**

g241340

1. Sicherungsmutter                      3. Windenplatte  
2. U-Bügel (1")

7. Befestigen Sie die Windenplatte mit vier Schrauben ( $\frac{3}{8}$ " ) und vier Sicherungsmuttern ( $\frac{3}{8}$ " ) sowie zwei Distanzstücken für die Windenplatte am Unterfahrschutz (Bild 3).

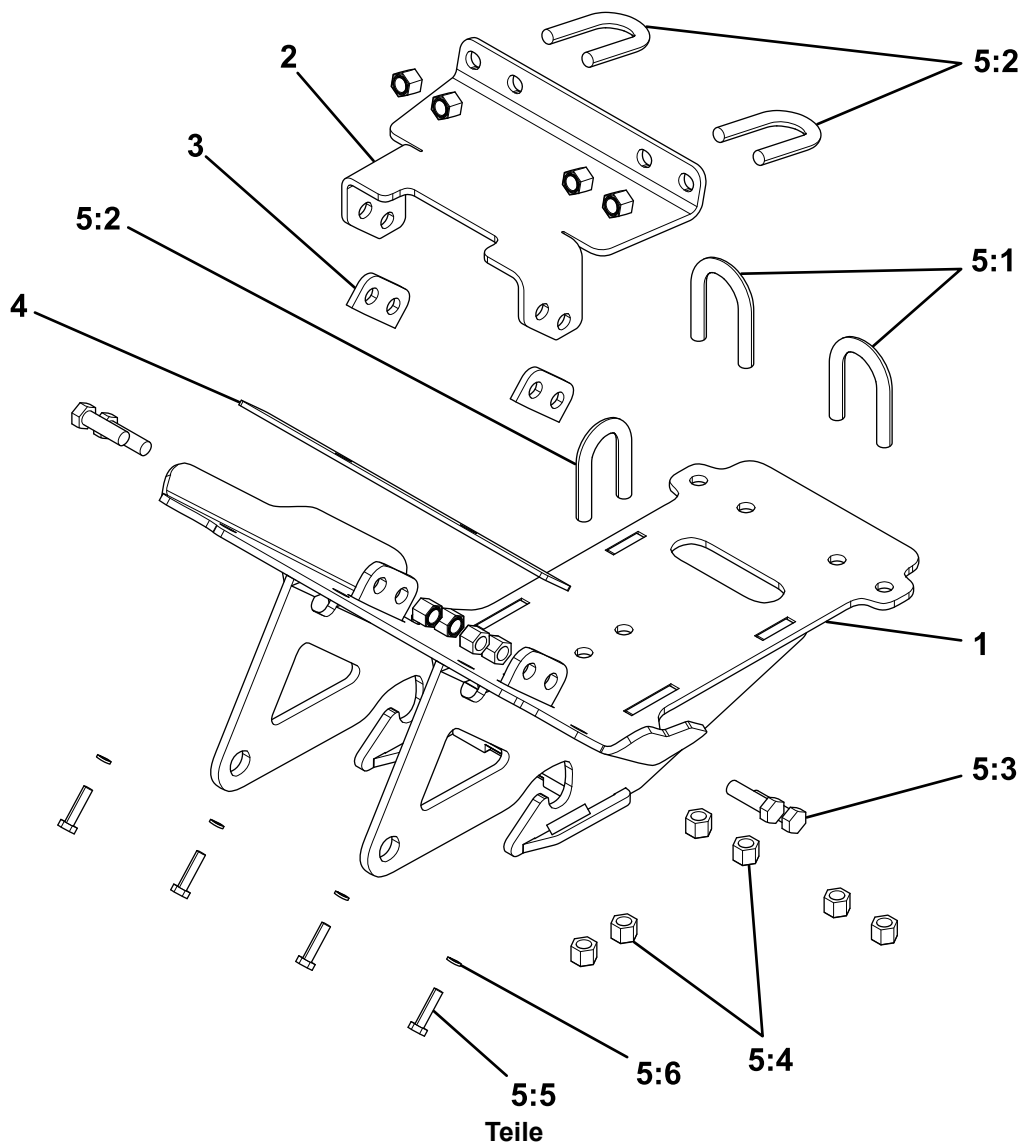


**Bild 3**

g241341

1. Schraube ( $\frac{3}{8}$ " )                      3. Sicherungsmutter  
2. Distanzstück Windenplatte

8. Ziehen Sie alle Schrauben auf ein Drehmoment von 31 N·m an.



g241338

Ref.	Bestellnummer	Menge	Beschreibung	Ref.	Bestellnummer	Menge	Beschreibung
1	LTA14071	1	UNTERFAHRSCHUTZ-BAUGRUPPE	5:3	HDW01771	4	SCHLOSSSCHRAUBE, 3/8"-16 x 1 1/4", GRÖSSE 5
2	LTA14077-03	1	WINDENPLATTE	5:4	HDW01720	14	3/8"-16 NYLON SICHERUNGSMUTTER
3	LTA14076-03	2	DISTANZSTÜCK WINDENPLATTE	5:5	HDW14078	4	M6-1MM X 25MM, ST/ST18-8 SCHLOSSSCHRAUBE
4	LTA14075-03	1	RAHMENPLATTE	5:6	HDW19372	4	M6, ST/ST, 18-8 SICHERUNGSSCHEIBE
5	HDW14079	1	BESCHLAGSKIT				
5:1	HDW13649	2	1/8"-16 X 3 1/4" U-BÜGEL				
5:2	HDW13584	3	3/8"-16 X 1" U-BÜGEL				

**BOSS**

**S N O W P L O W**