

⚠ ATTENTION

CALIFORNIE

Proposition 65 - Avertissement

Ce produit contient une ou des substances chimiques considérées par l'état de Californie comme capables de provoquer des cancers, des anomalies congénitales ou d'autres troubles de la reproduction.

Sécurité

- Respectez toujours les recommandations du constructeur du véhicule pour l'installation du système.
- En raison des divers équipements pouvant être montés avec le châssis porteur, ne dépassez à aucun moment le poids nominal brut du véhicule (PNBV). Vous devrez peut-être peser le véhicule et compenser en le lestant ou en limitant sa charge utile.

Montage

1. Garez la machine sur une surface plane et horizontale, coupez le moteur, attendez l'arrêt complet de toutes les pièces mobiles, serrez le frein de stationnement et enlevez la clé de contact.
2. Déposez l'élément en plastique avant ou le phare du véhicule.
3. Déposez l'avant de la plaque de protection en plastique.
4. Localisez sur le cadre du véhicule les 2 trous de fixation de la plaque-écrou et élargissez-les avec un foret de 7/16 pouce.
5. Placez la plaque-écrou au sommet du cadre du véhicule (Figure 1).

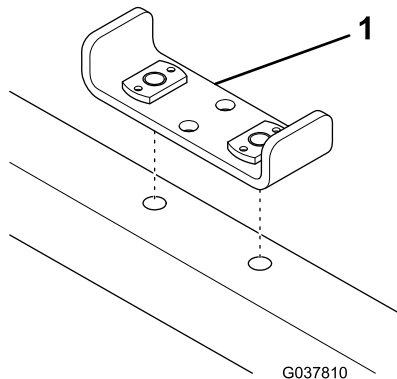


Figure 1

1. Plaque-écrou

6. Utilisez les 2 longs étriers filetés et les 4 contre-écrous pour positionner et fixer légèrement le centre de la plaque de protection au cadre du véhicule (Figure 2).

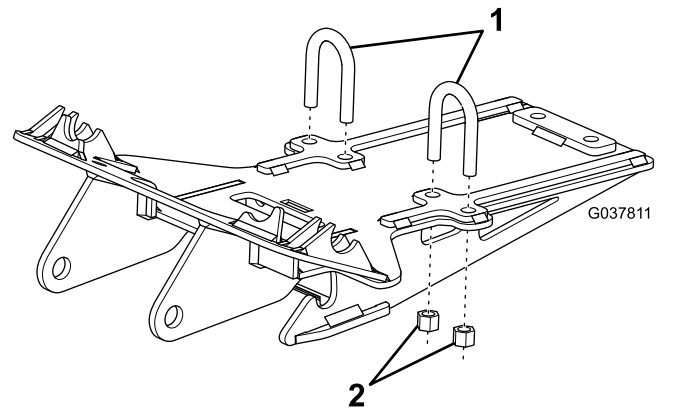


Figure 2

1. Longs étriers filetés
2. Contre-écrous

7. Utilisez les 4 étriers filetés courts et les 8 contre-écrous pour fixer légèrement l'avant de la plaque de protection au cadre du véhicule (Figure 3).

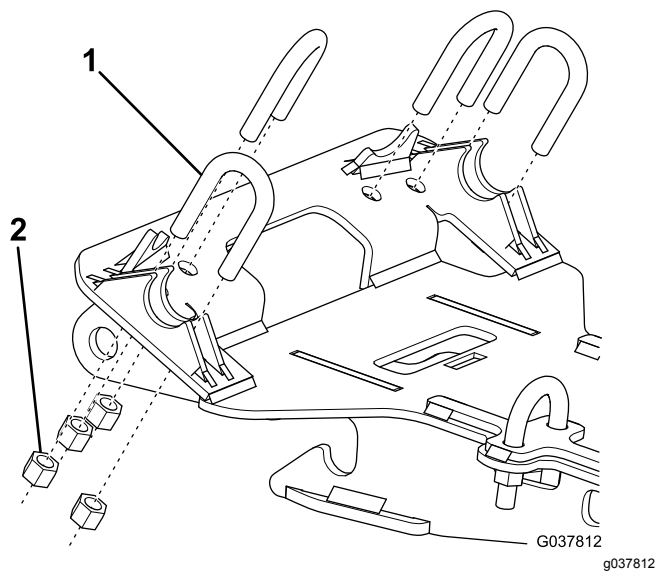


Figure 3

1. Étrier fileté court 2. Contre-écrou

8. Alignez les trous de montage à l'arrière de la plaque de protection et les trous que vous avez percés dans le cadre du véhicule (Figure 4).

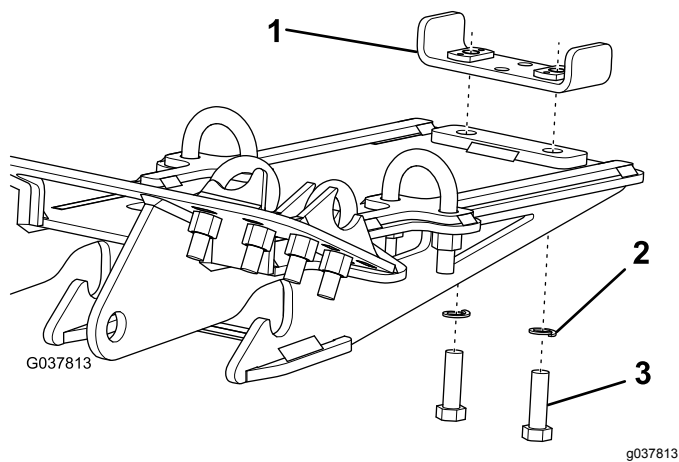
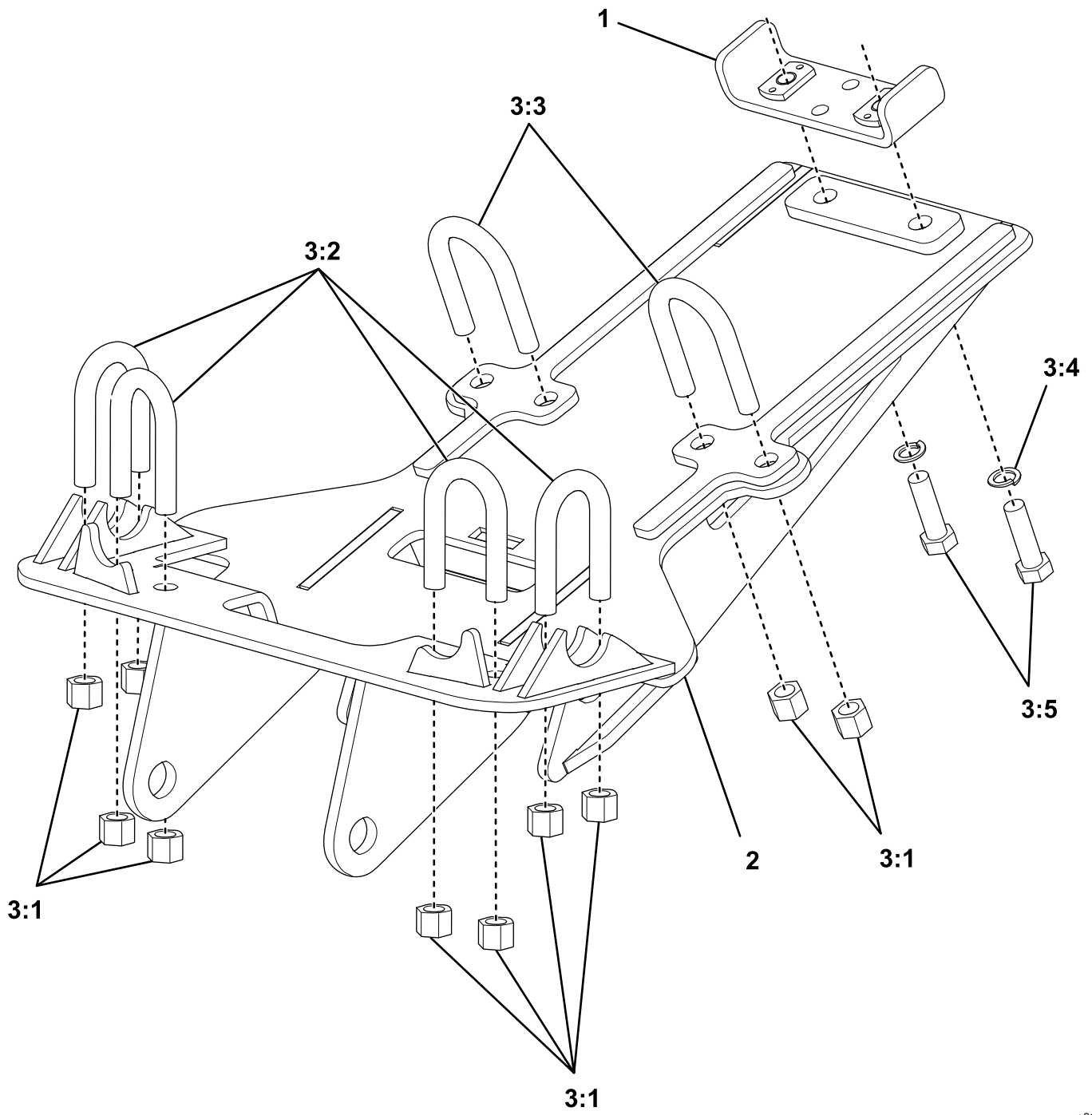


Figure 4

1. Plaque-écrou 3. Boulon
2. Rondelle-frein

9. Fixez la plaque de protection au cadre du véhicule à l'aide de 2 boulons et rondelles frein (Figure 4).
10. Serrez toutes les fixations.
11. Serrez les boulons à 45 N·m et les étriers filetés à 31 N·m.
12. Reposez la plaque de protection en plastique et l'élément en plastique avant ou le phare que vous avez déposés du véhicule.

Remarque: Coupez l'élément en plastique à la bonne taille au besoin.



3:1
Pièces

g214380

Re-père	Réf.	Qté	Description	Re-père	Réf.	Qté	Description
1	LTA14101	1	PLAQUE DE PROTECTION	3:4	HDW14113	2	BOULON À TÊTE HEX. 3/8"-16 x 1-1/4" GR8
2	LTA14104	1	PLAQUE-ÉCROU	3:5	HDW01718	2	RONDELLE-FREIN FENDUE 3/8"
3	HDW14102	1	KIT FIXATIONS				
3:1	HDW13649	2	ÉTRIER FILETÉ 3/8-16 X 1¼ p ID X 2-1/4"				
3:2	HDW01720	12	CONTRE-ÉCROU NYLON 3/8"-16				
3:3	HDW13584	4	ÉTRIER FILETÉ 3/8"-16 X 1" ID X 2-1/4"				

BOSS
S N O W P L O W