

Vous trouverez les politiques de garantie consommateur BOSS Products limitée et de garantie commerciale BOSS Products sur www.BOSSPlow.com.

Brevet www.ttcopats.com.

Sécurité

- Respectez toujours les recommandations du constructeur du véhicule pour l'installation du système.
- En raison des divers équipements pouvant être montés avec le châssis porteur, ne dépassez à aucun moment le poids nominal brut du véhicule (PNBV). Vous devrez peut-être peser le véhicule et compenser la différence de poids en ajoutant un lest ou en limitant la charge utile.

Montage

Remarque: Les côtés gauche et droit de la machine sont déterminés d'après la position d'utilisation normale.

1. Garez la machine sur une surface plane et horizontale, coupez le moteur, attendez l'arrêt complet de toutes les pièces mobiles, serrez le frein de stationnement et enlevez la clé de contact.
2. Montez la plaque de protection sur le cadre. Installez et serrez légèrement les 2 boulons, 4 rondelles et 2 écrous qui fixent la plaque de protection au cadre.

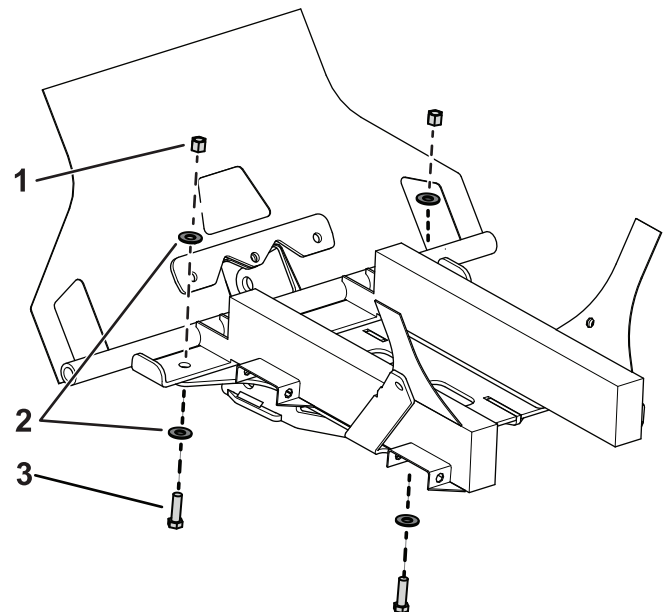
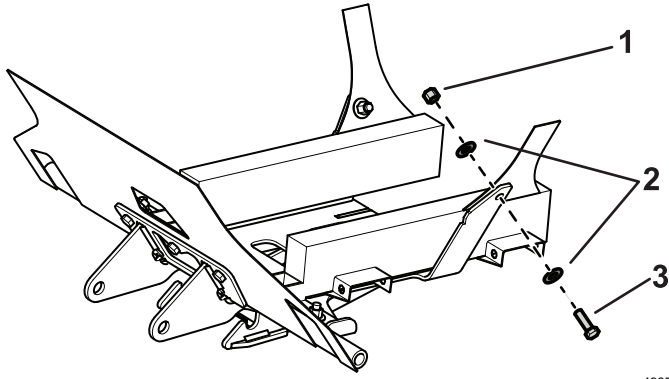


Figure 1

g438755

- | | |
|-------------|-----------|
| 1. Écrou | 3. Boulon |
| 2. Rondelle | |

3. Installez et serrez légèrement les 2 boulons, 4 rondelles et 2 écrous qui fixent l'arrière de la plaque de protection au cadre.



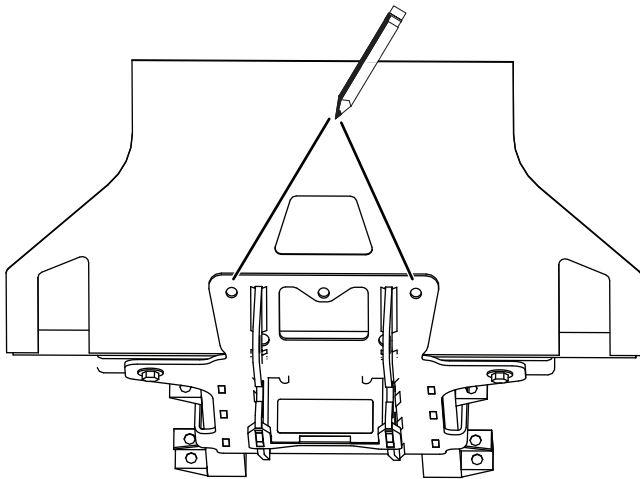
g438776

Figure 2

Côté gauche du véhicule montré

- | | |
|-------------|-----------|
| 1. Écrou | 3. Boulon |
| 2. Rondelle | |

4. Marquez l'emplacement des 2 trous sur le pare-chocs avant.



g438773

Figure 3

5. Avec un foret de 7/16 pouce, percez 2 trous aux emplacements que vous avez repérés.

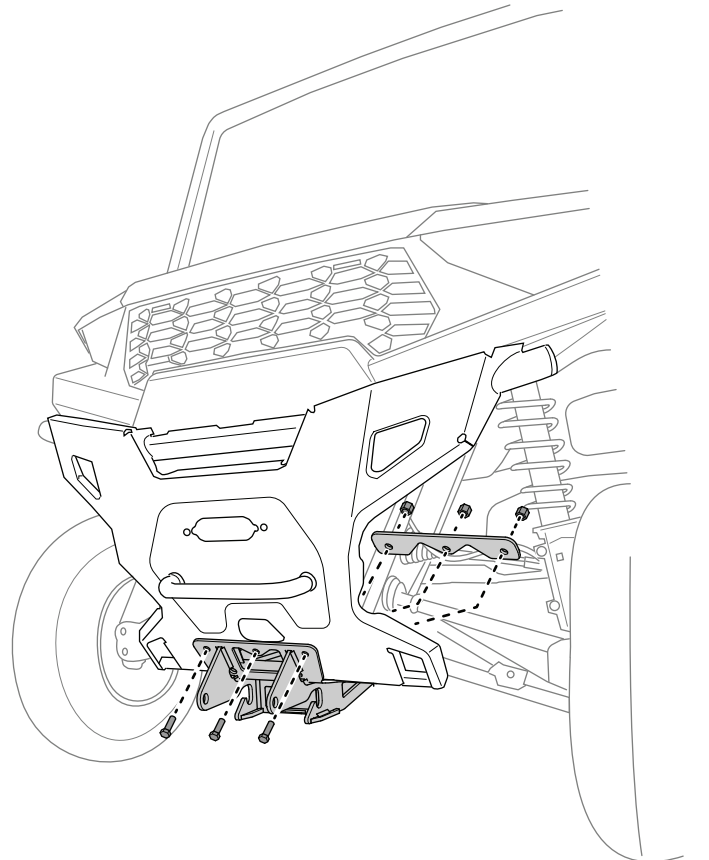
⚠ ATTENTION

Des débris peuvent être projetés dans les yeux et causer des blessures en cas d'utilisation d'une perceuse sans protection oculaire adaptée.

Portez toujours une protection oculaire pour les opérations de perçage.

6. Installez et serrez légèrement les 3 boulons, la plaque d'appui et les 3 écrous sur la plaque de protection.

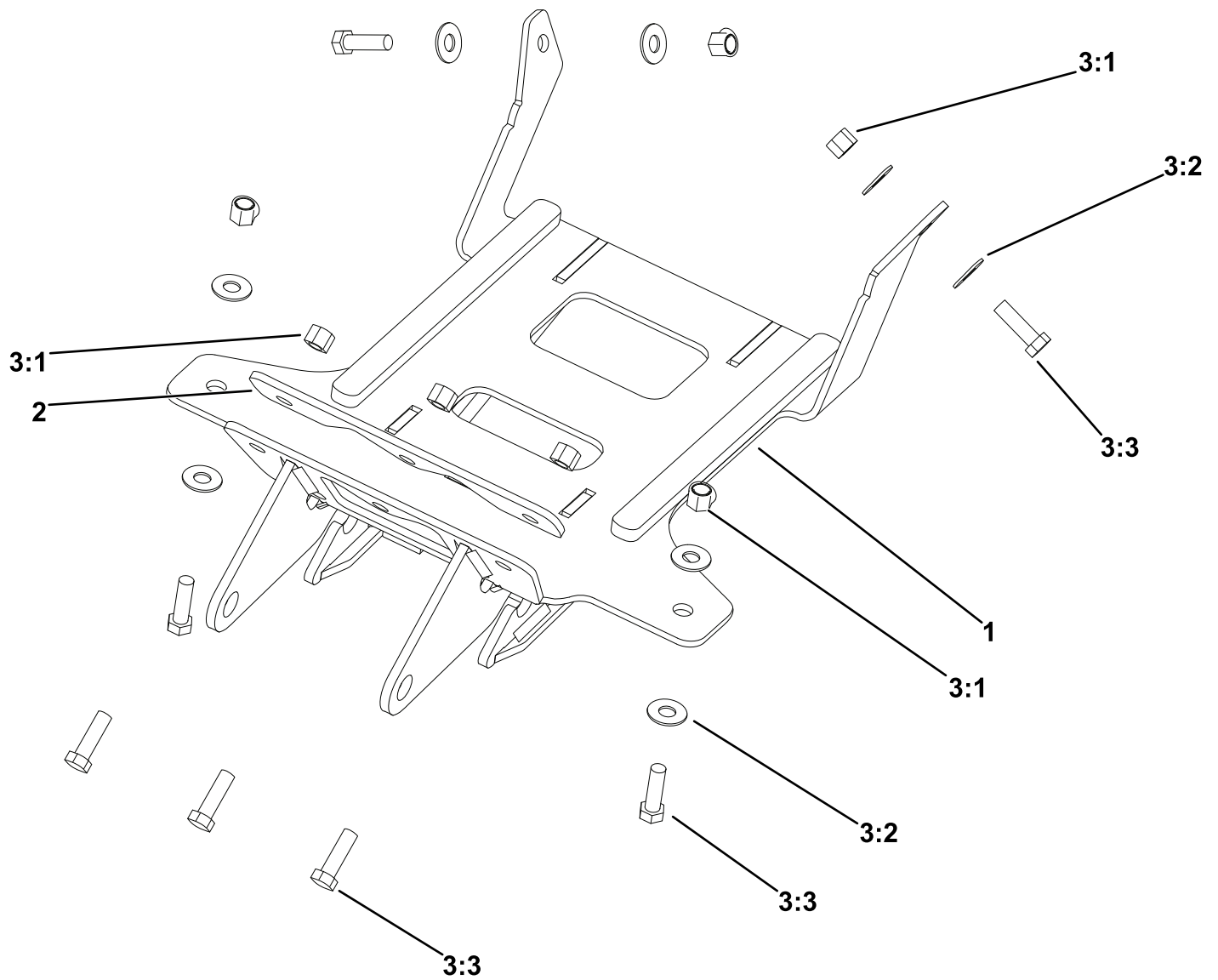
La plaque d'appui doit être placée à l'opposé de la plaque de protection sur le pare-chocs.



g438754

Figure 4

7. Serrez toutes les fixations à 35 N·m (26 pi-lb).



Pièces

g438822

Re-père	Réf.	Qté	Description
1	LTA14931	1	PLAQUE DE PROTECTION, UC, POL RNGR, MID, 22+
2	LTA14936-03	1	PLAQUE D'APPUI, UC, VUTT, POL RNGR, MID, 22+
3	HDW14941	1	KIT DE FIXATION, POLARIS RANGER 570, MID, 22+
3:1	HDW01771	7	VIS HHCS, 3/8-16 X 1 1/4, NC, GR5, ZINC JAUNE
3:2	HDW01720	7	ÉCROU (3/8-16, NYL INS, ZINGAGE JAUNE)
3:3	HDW01733	8	RONDELLE (3/8, USS PLATE, ZINGAGE JAUNE)

BOSS
S N O W P L O W