

Weitere Informationen zur eingeschränkten Käufergarantie sowie der Produktgarantie der BOSS-Produkte finden Sie unter www.BOSSPlow.com.

Patent www.ttcopats.com.

Sicherheit

- Beachten Sie grundsätzlich die Herstellerempfehlungen hinsichtlich des Anbringens eines Anbausystems.
- Aufgrund der Vielzahl an Anbaugeräten für das Fahrwerk, achten Sie stets darauf, dass das zulässige Gesamtgewicht des Fahrzeugs niemals überschritten wird. Möglicherweise müssen Sie das Fahrzeug wiegen und Zusatzgewicht hinzufügen oder die Nutzlast des Fahrzeugs begrenzen.

Installation

Hinweis: Bestimmen Sie die linke und rechte Seite der Maschine anhand der üblichen Einsatzposition.

1. Stellen Sie die Maschine auf einer ebenen Fläche ab, stellen Sie den Motor ab, warten Sie ab, bis alle beweglichen Teile zum Stillstand gekommen sind, aktivieren Sie die Feststellbremse und ziehen Sie den Zündschlüssel ab.
2. Bringen Sie den Unterfahrerschutz am Rahmen an. Bringen Sie die 2 Schrauben, 4 Unterlegscheiben und 2 Muttern zur Befestigung des Unterfahrerschutzes lose am Rahmen an.

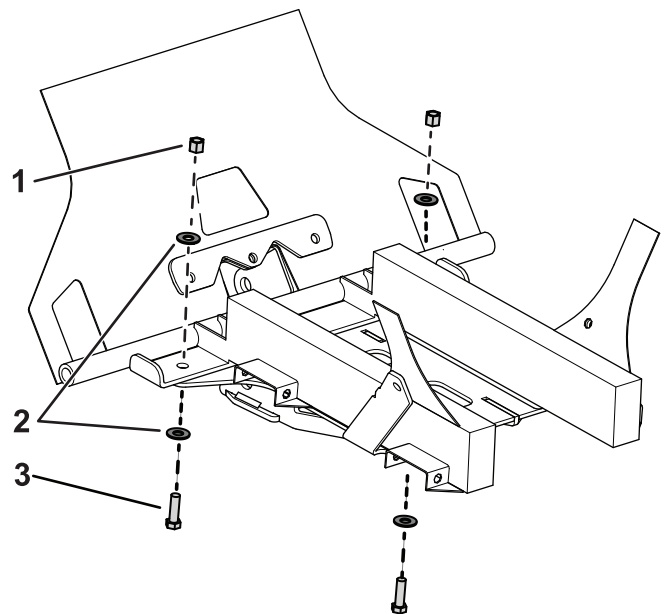
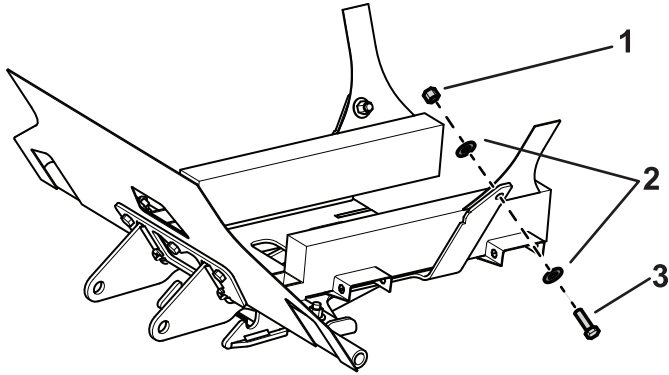


Bild 1

g438755

- | | |
|------------|-------------|
| 1. Mutter | 3. Schraube |
| 2. Scheibe | |

3. Bringen Sie die 2 Schrauben, 4 Unterlegscheiben und 2 Muttern zur Befestigung der Rückseite des Unterfahrschutzes lose am Rahmen an.



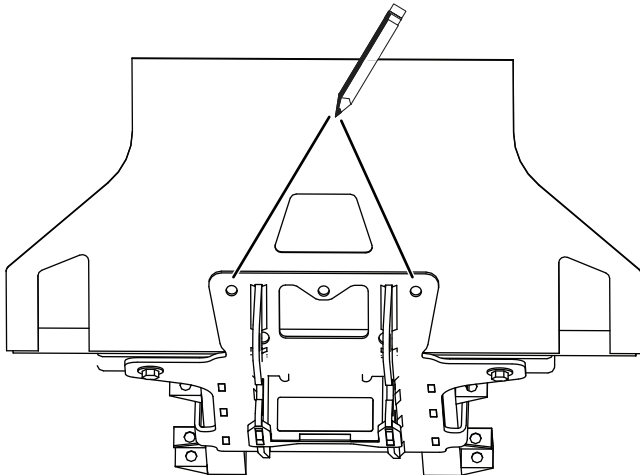
g438776

Bild 2

Linke Seite des Fahrzeugs dargestellt

1. Mutter
2. Scheibe
3. Schraube

4. Markieren Sie die beiden Lochpositionen auf der vorderen Stoßstange.



g438773

Bild 3

5. Bohren Sie mit einem 7/16"-Bohrer die beiden markierten Lochpositionen durch.

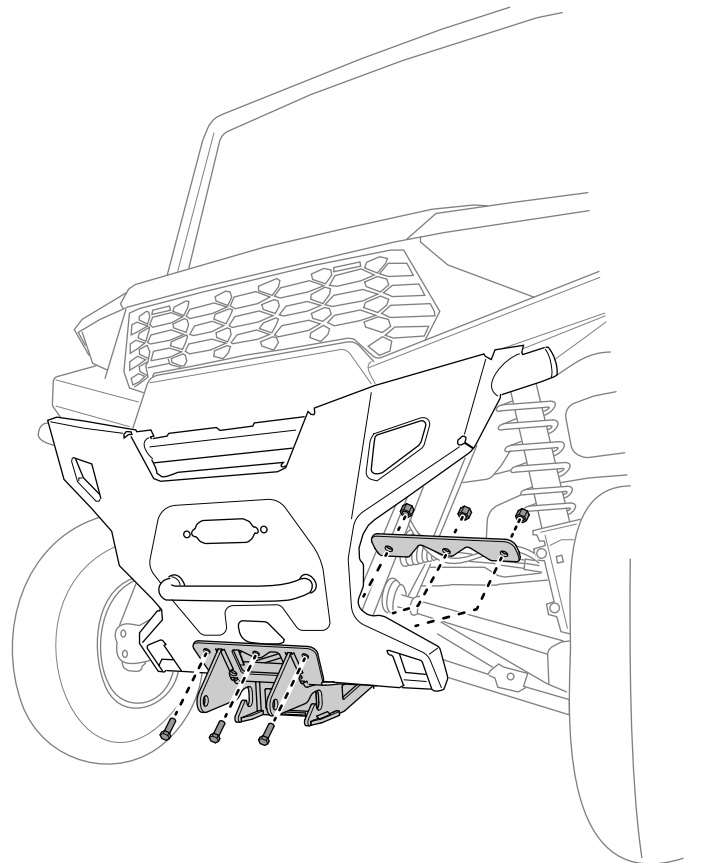
⚠️ WARNUNG:

Wenn Sie eine Bohrmaschine ohne geeignete Schutzbrille verwenden, können Fremdkörper in Ihr Auge gelangen und Verletzungen verursachen.

Tragen Sie beim Bohren immer eine Schutzbrille.

6. Bringen Sie die 3 Schrauben, die Unterlegplatte und die 3 Muttern lose am Unterfahrschutz an.

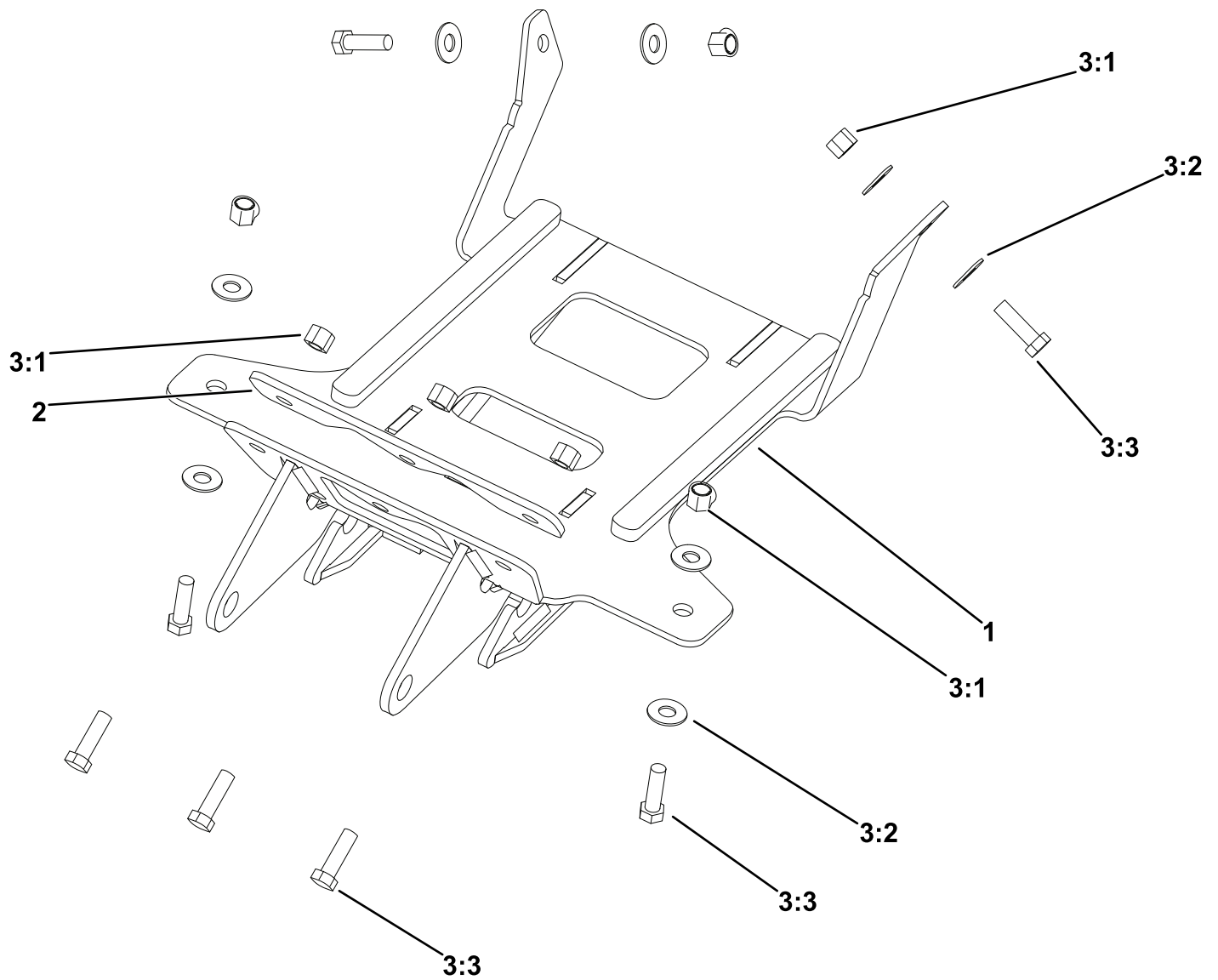
Die Unterlegplatte sollte sich gegenüber dem Unterfahrschutz am Stoßfänger befinden.



g438754

Bild 4

7. Ziehen Sie alle Befestigungselemente auf ein Drehmoment von 35 N·m an.



Teile

g438822

Ref.	Bestellnummer	Menge	Beschreibung
1	LTA14931	1	UNTERFAHRSCHUTZ, UC, POL RNGR, MITTE, 22+
2	LTA14936-03	1	UNTERLEGPLATTE, UC, UTV, POL RNGR, MITTE, 22+
3	HDW14941	1	BEFESTIGUNGSSATZ, POLARIS RANGER 570, MITTE, 22+
3:1	HDW01771	7	SECHSKANTSCHRAUBE, 3/8-16 X 1-1/4, NC, GR5, YZN
3:2	HDW01720	7	MUTTER, 3/8-16, NYL INS, YZN
3:3	HDW01733	8	UNTERLEGSCHIBE, 3/8, USS FLACH, YZN

BOSS

S N O W P L O W