

La garantía limitada del consumidor de BOSS Products y las pólizas de garantía del consumidor de BOSS Products pueden encontrarse en www.BOSSPlow.com.

Patente www.ttcopats.com

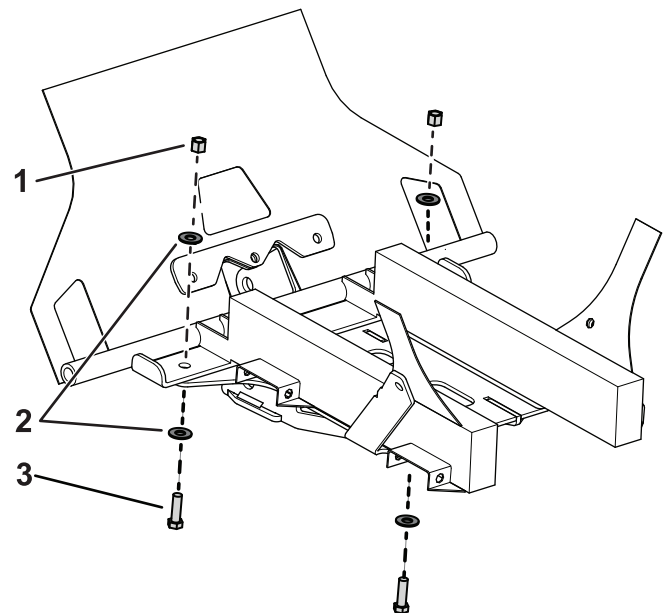
Seguridad

- Siga siempre las recomendaciones del fabricante del vehículo con relación a la instalación del sistema.
- Dada la variedad de equipos que pueden instalarse mediante el uso del chasis, asegúrese de que no se supera el peso bruto del vehículo (PBV) en ningún momento. Puede ser necesario pesar el vehículo, y agregar peso o limitar la carga útil del vehículo para compensar el cambio de peso.

Instalación

Nota: Los lados derecho e izquierdo de la máquina se determinan desde la posición normal del operador.

1. Aparque la máquina en una superficie nivelada, apague el motor, espere a que se detengan todas las piezas en movimiento, ponga el freno de estacionamiento y retire la llave.
2. Instale el conjunto de la placa de protección al bastidor. Sujete provisionalmente 2 pernos, 4 arandelas y dos tuercas que sujeten la placa de protección al bastidor.

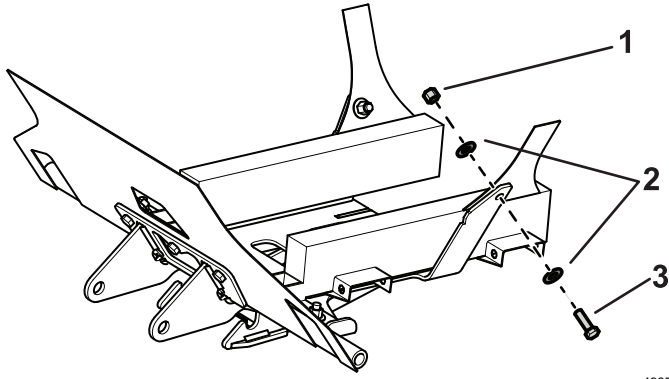


g438755

Figura 1

- | | |
|-------------|----------|
| 1. Tuerca | 3. Perno |
| 2. Arandela | |

3. Sujete provisionalmente 2 pernos, 4 arandelas y dos tuercas que sujeten la parte trasera de la placa de protección al bastidor.



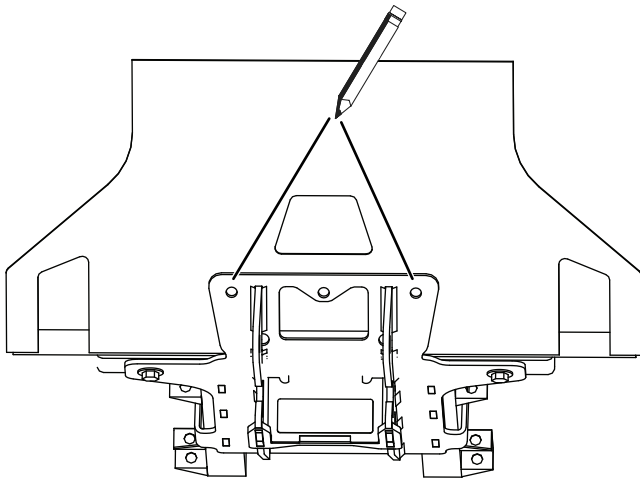
g438776

Figura 2

Se muestra el lado izquierdo del vehículo

- | | |
|-------------|----------|
| 1. Tuerca | 3. Perno |
| 2. Arandela | |

4. Marque las 2 posiciones de los orificios en el parachoques delantero.



g438773

Figura 3

5. Utilice una broca de 7/16" para perforar a través de los 2 orificios marcados.

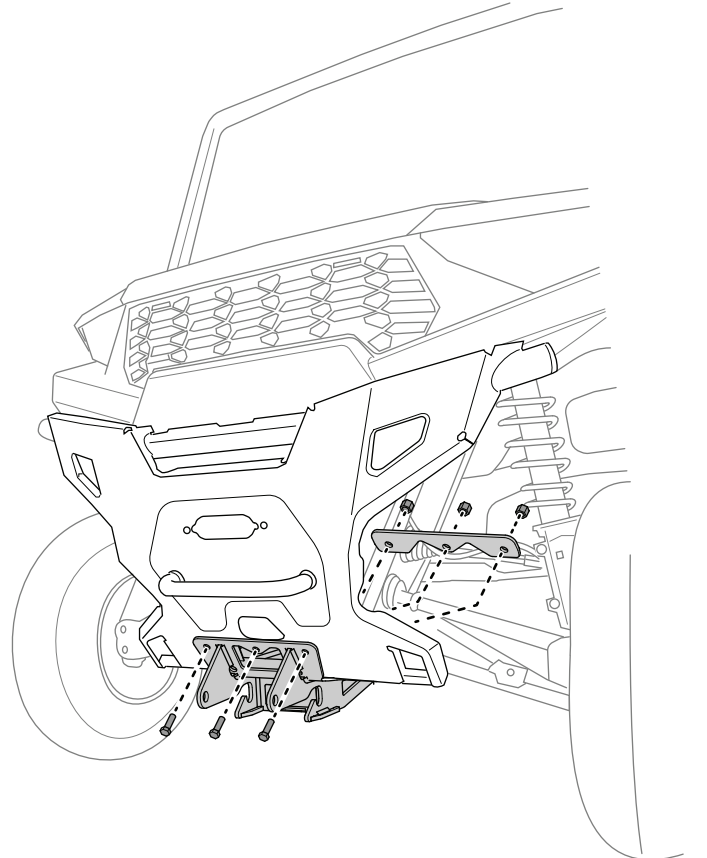
⚠ ADVERTENCIA

El uso de una taladradora sin la protección ocular adecuada puede hacer que entren residuos en los ojos y provocar lesiones.

Al perforar, siempre utilice protección ocular.

6. Sujete provisionalmente los 3 pernos, la placa de respaldo y las 3 tuercas a la placa de protección.

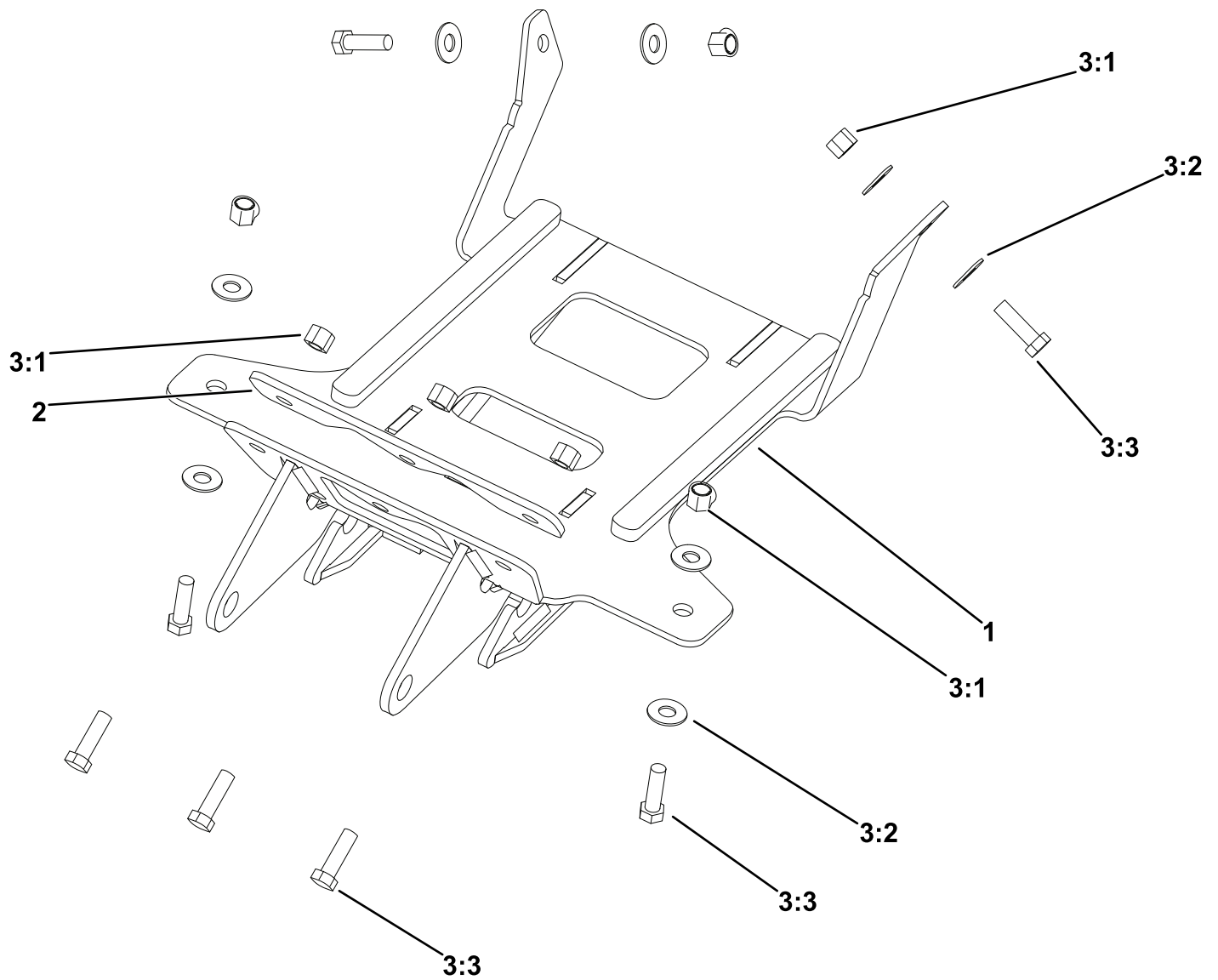
La placa de respaldo debe situarse frente a la placa de protección en el parachoques.



g438754

Figura 4

7. Apriete todas las fijaciones a 35 N·m (26 pies-libra).



Piezas

g438822

Ref.	Número de pieza	Cant.	Descripción
1	LTA14931	1	CONJ. PLACA DE PROTECCIÓN, CHASIS, POL RNGR, MEDIO, 22+
2	LTA14936-03	1	PLACA DE RESPALDO, CHASIS, UTV, POL RNGR, MEDIO, 22+
3	HDW14941	1	KIT DE FIJACIONES, POLARIS RANGER 570, MEDIO, 22+
3:1	HDW01771	7	TORNILLO CABEZA HEXAGONAL, 3/8"-16 X 1 1/4", NC, GR5, CINCADO AMARILLO
3:2	HDW01720	7	TUERCA, 3/8-16, INS NYL, CINCADO AMARILLO
3:3	HDW01733	8	ARANDELA, 3/8, USS PLANA, CINCADO AMARILLO

BOSS
S N O W P L O W