

安装说明

安装

准备机器

1. 将您的车辆停放在水平地面上接合手刹关闭发动机然后拔下钥匙。
2. 从线束上断开撒料机电源/接地电缆。

将卤素或 LED 灯具套件安装到 Forge 撒料机上

1. 卸下甩盘总成请参阅撒料机用户手册。
2. 卸下将后盖固定至料斗的螺栓。

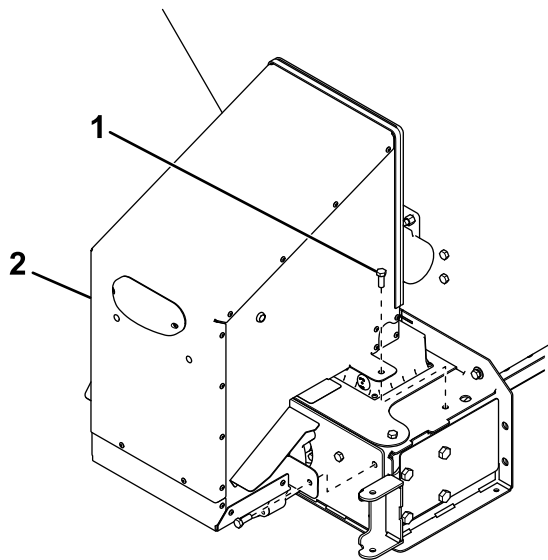


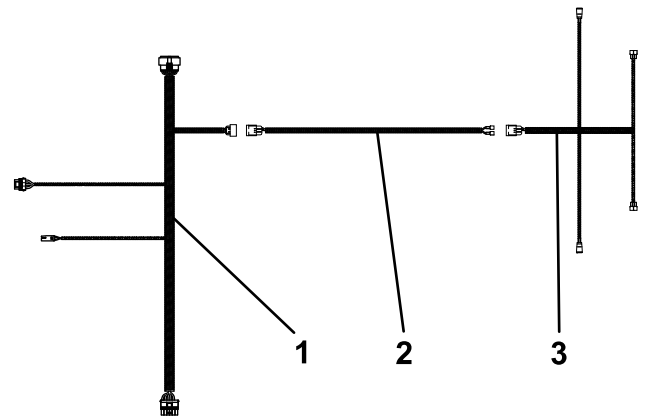
图 1

g223387

1. 螺栓
2. 后盖

3. 小心地拉开后盖并从控制模块上拔下后盖线束。

4. 从倾倒开关和后盖线束上断开倾倒开关电缆并将其丢弃。

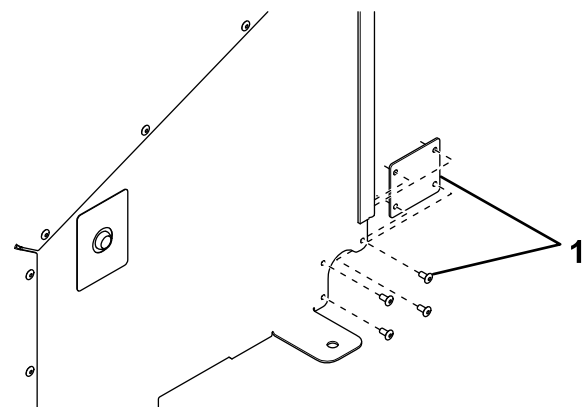


g226378

图 2

1. 后盖线束
2. 倾倒开关电缆
3. 套件线束

5. 使用之前拆下的倾倒开关电缆中的连接器将套件线束连接到后盖线束图 2。
6. 将橙色和白色/黑色扁平接头连接到倾倒开关图 2。
7. 拆下并丢弃后盖右侧的套环盖板。



g226379

图 3

1. 丢弃

8. 使用 4 个螺栓#10 x 3/4 英寸和尼龙螺母将套环板固定到后盖内侧。

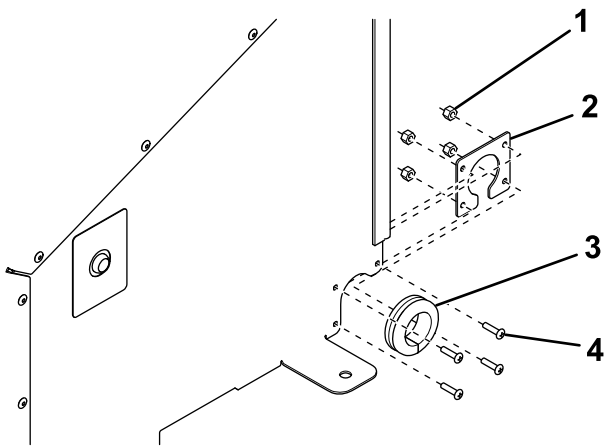


图 4

g226380

1. 尼龙螺母 (#10)
2. 套环板
3. 橡胶垫
4. 螺栓#10 x ¼ 英寸

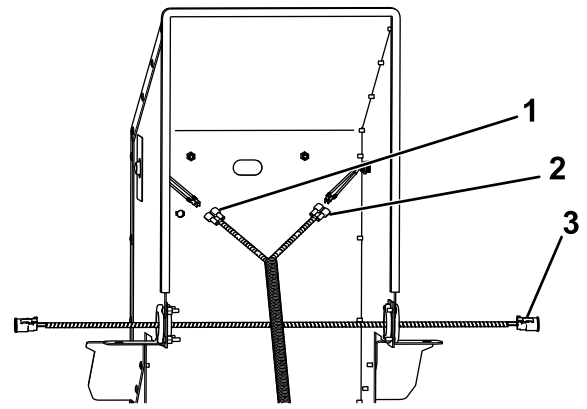


图 6

g226382

1. 橙色和白色/黑色扁平接头 3. 灯具接头
倾倒开关
2. 白色和棕色扁平接头灯具
按钮

9. 将橡胶套环插入套环板中图 4。
10. 拆下并丢弃后盖上倾倒开关对面的插头。

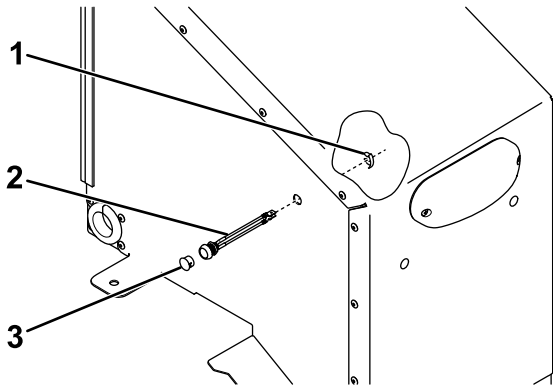


图 5

g226381

1. 固定夹
2. 灯具按钮总成
3. 插塞丢弃

11. 将灯具按钮总成插入孔中并用固定夹将其固定到位图 5。
12. 将套件线束上的白色和棕色扁平接头连接到灯具按钮。

13. 将灯具接头穿过后盖任意一侧的套环图 6。
14. 在灯具按钮上贴上灯具按钮标贴。
15. 让后盖靠近撒料机并将后盖线束连接到控制模块。
16. 用之前拆下的螺栓和垫圈将后盖固定到撒料机上。
17. 拆下并丢弃料斗侧面后端的顶部紧固件如图 7 所示。

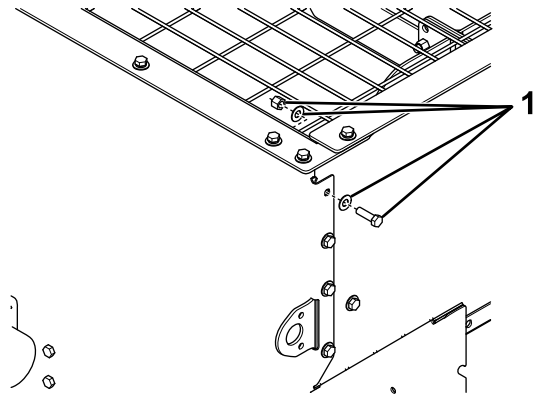


图 7

g226383

1. 丢弃
18. 使用 2 个螺栓 5/16 英寸、垫圈和螺母将灯具固定到撒料机料斗上。

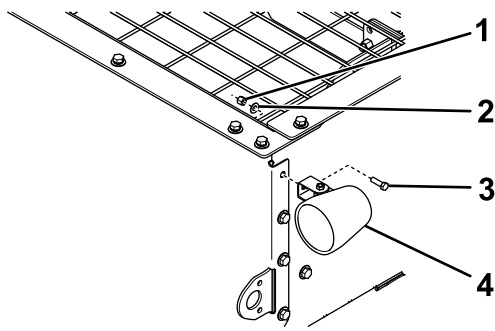


图 8

g226384

- | | |
|---------------|---------------|
| 1. 螺母 5/16 英寸 | 3. 螺栓 5/16 英寸 |
| 2. 垫圈 5/16 英寸 | 4. 灯具 |

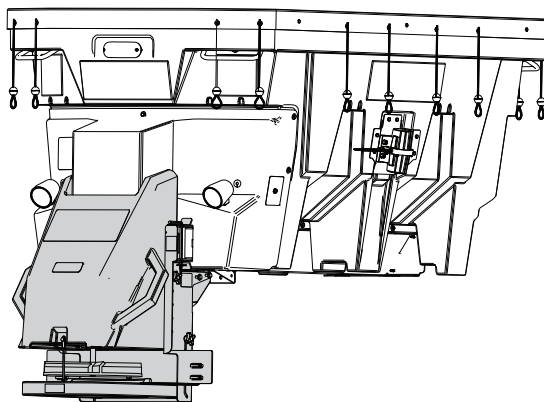


图 10

g375386

19. 将线束连接至灯具。
20. 连接之前拆下的甩盘总成请参阅撒料机用户手册。
21. 将撒料机电源/接地电缆连接到主电源线束。

将套件安装到 VBX 撒料机上

断开灯具总成的连接仅限 VBX 3000 安装

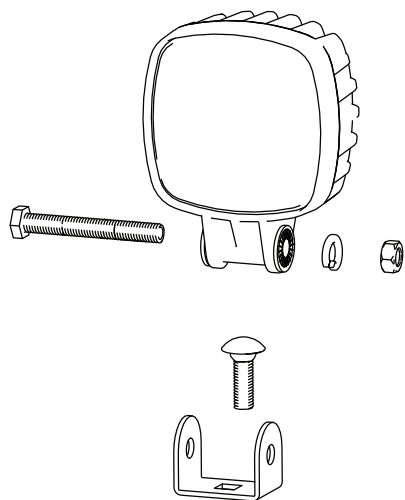


图 9

g375387

拆卸甩盘总成仅限大型 VBX 撒料机

拆下甩盘总成请参阅用户手册。

将 LED 灯安装到 VBX 撒料机上

1. 断开并拆下目前使用的灯具。

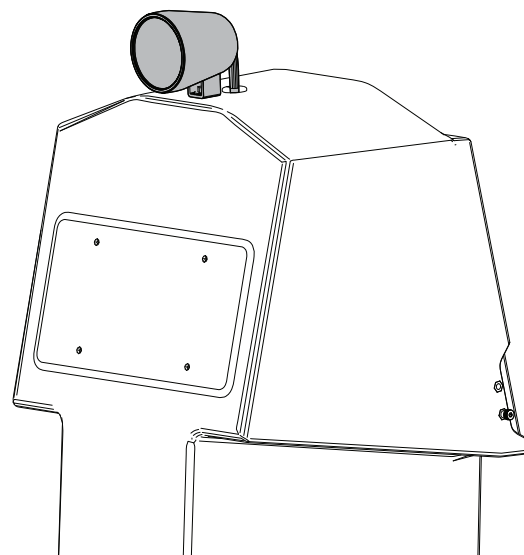


图 11

g375388

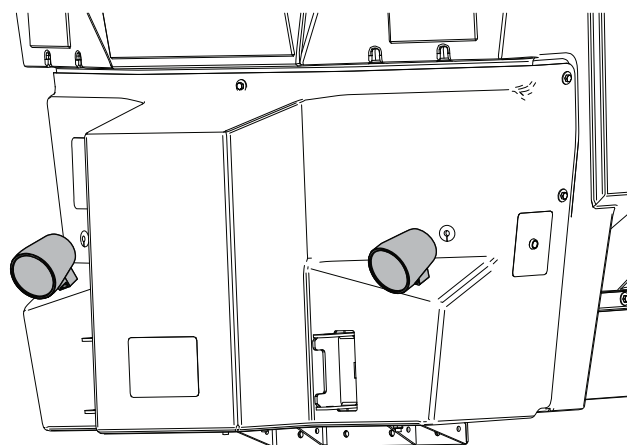


图 12

g375385

2. 将对开垫圈安装到螺栓上。

3. 将螺栓和垫圈安装到支架上。
4. 将总成安装到机器上。

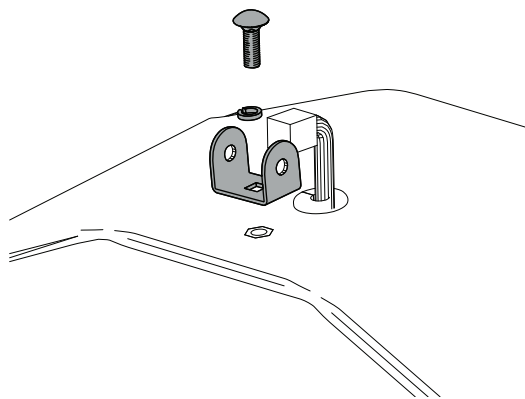


图 13

g375383

5. 将 LED 灯放入支架并用螺栓、对开垫圈和螺母固定。

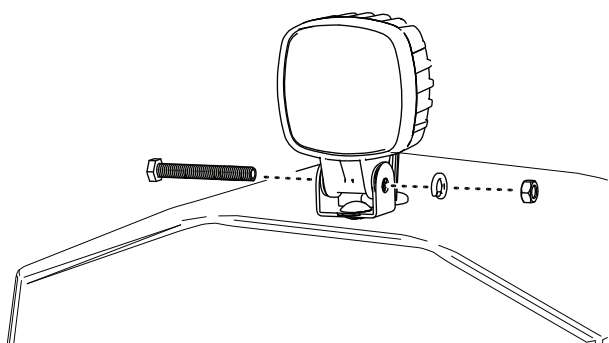


图 14

g375384

6. 将线束插入 LED 灯具总成。
7. 对于大型 VBX 撒料机连接之前拆下的甩盘总成请参阅撒料机用户手册。
8. 将撒料机电源/接地电缆连接到主电源线束。