

⚠️ WARNUNG:**KALIFORNIEN****Warnung zu Proposition 65**

Dieses Produkt enthält eine Chemikalie oder Chemikalien, die laut den Behörden des Staates Kalifornien krebserregend wirken, Geburtsschäden oder andere Defekte des Reproduktionssystems verursachen.

Sicherheit

Die Befestigung dieses Kits ändert das Gewicht des Pflugs. Stellen Sie sicher, dass Ihr Fahrzeug nie das zulässige Gesamtgewicht für die Vorderachse überschreitet. Möglicherweise müssen Sie das Fahrzeug wiegen und Zusatzgewicht hinzufügen oder die Nutzlast des Fahrzeugs begrenzen.

Installation

Dieses Kit ist mit den folgenden Fahrzeugen kompatibel:

- 1999 bis 2002 Dodge Ram 1500-3500
- 1999 bis 2002 Dodge Dakota
- 1999 bis 2002 Chevrolet/GMC 1500-3500
- 2000 bis 2003 Dodge Durango
- 2000 bis 2006 Toyota Tundra SR/SR5
- 2004 bis 2013 Chevrolet Colorado
- 2004 bis 2013 GMC Canyon

⚠️ GEFAHR

Motoren in Fahrzeugen umfassen bewegliche Teile und können sehr heiß werden und schwere Verbrennungen und Verletzungen verursachen.

Stellen Sie den Motor ab und lassen ihn ausreichend abkühlen, bevor Sie dieses Kit montieren.

⚠️ GEFAHR

Die Batterien von Fahrzeugen können elektrische Schläge und schwere Verbrennungen oder tödliche Verletzungen verursachen.

Schließen Sie die Batterie ab, bevor Sie dieses Kit montieren.

Bestimmen Sie die linke und rechte Seite der Maschine anhand der üblichen Einsatzposition.

Hinweis: Ist Ihr Fahrzeug mit Nebelscheinwerfern ausgerüstet, müssen diese ausgeschaltet bleiben, wenn der Pflug am Fahrzeug montiert ist und der Fahrzeug/Pflug-Schalter sich in der PFLUG-Stellung befindet.

1. Suchen Sie den Optionsanschluss am fahrzeugseitigen Kabelbaum des Pflugs und trennen Sie die Kabel, wie in [Bild 1](#) dargestellt.

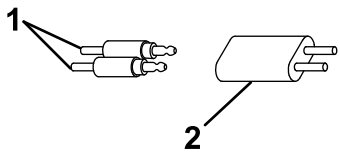


Bild 1

g219456

1. Trennen
2. Optionsanschluss des Fahrzeugs

2. Verbinden Sie den roten und braunen Stecker des Kits mit dem Optionsanschluss des Fahrzeugs, gemäß der folgenden Tabelle:

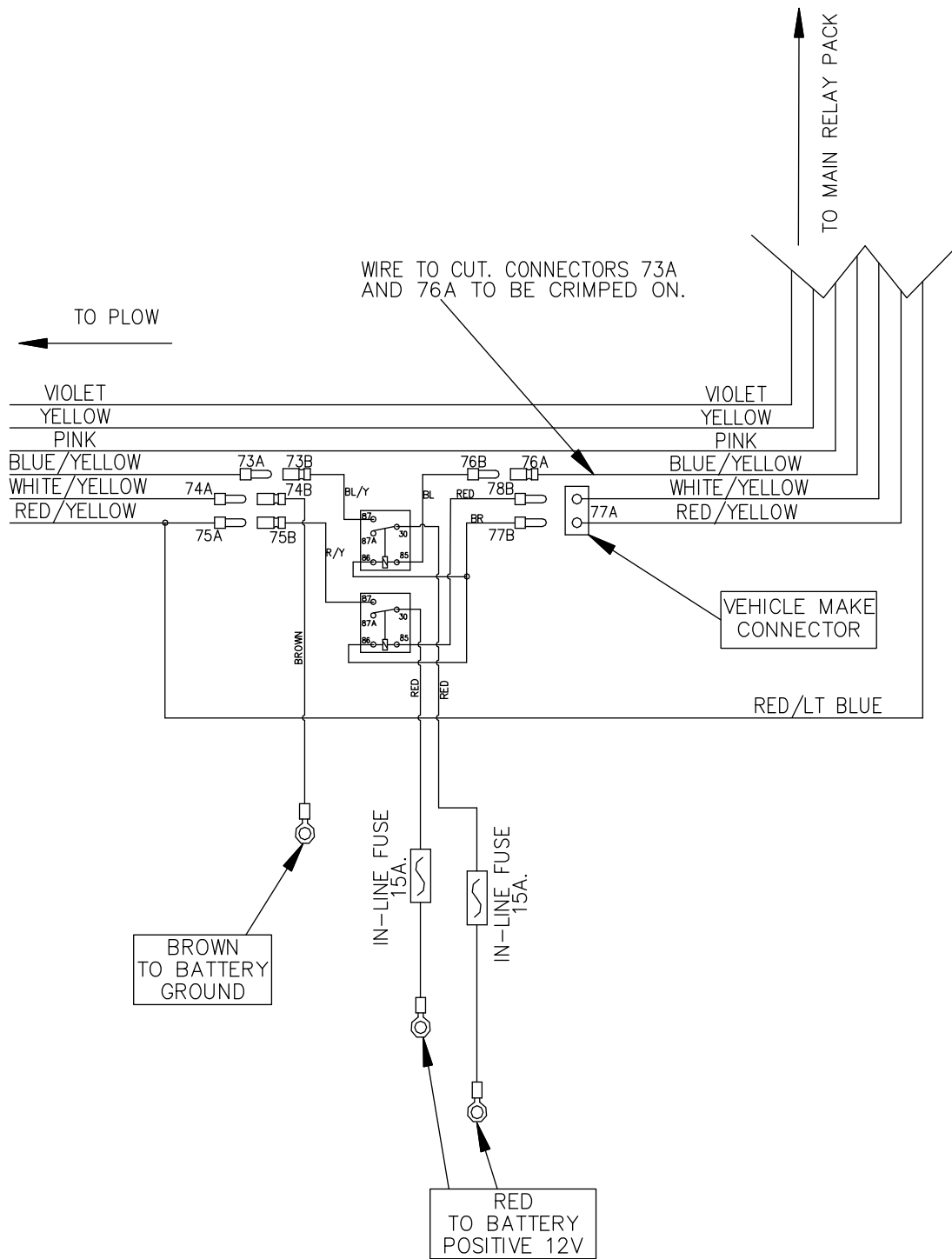
Modell	Ausrichtung
Dodge Modelle, Modelljahr 1999 bis 2002 mit zwei Scheinwerfern (Lampe 9004)	<p>1. Braun 3. Rot/gelb 2. Rot 4. Weiß/gelb</p>
Alle anderen Modelle	<p>1. Rot 3. Rot/gelb 2. Braun 4. Weiß/gelb</p>

3. Verbinden Sie das zuvor getrennte rot/gelbe Kabel nun mit der rot/gelben Buchse des Kits.
4. Verbinden Sie das zuvor getrennte weiß/gelbe Kabel nun mit der braunen Buchse des Kits.
5. Suchen Sie am Kabelbaum des Pflugs das blau/gelbe Kabel, welches vom Relaispack kommt und trennen Sie es mittig zwischen dem Relaispack und dem Hauptkabelbaum.
6. Crimpen Sie auf der einen Hälfte des Kabels, welches zum Relaispack führt, die Buchse des Rundsteckers auf und verschließen Sie diese mit einem Schrumpfschlauch.
7. Crimpen Sie auf der anderen Hälfte des Kabels, welches zum Pfluganschluss führt, den Stecker des Rundsteckers auf und verschließen Sie diese mit einem Schrumpfschlauch.
8. Verbinden Sie den blauen Stecker des Kits mit der zuvor in Schritt 6 eingebauten blau/gelben Buchse des Kits.
9. Verbinden Sie die blau/gelbe Buchse des Kits mit dem zuvor in Schritt 7 eingebauten blau/gelben Stecker des Kits.
10. Befestigen Sie das Relaispack des Kits an der Innenseite des Motorraums.
11. Verlegen Sie das freie Ende des braunen Kabels aus Schritt 4 an die Batterie des Fahrzeugs und befestigen Sie es am Minuspol (-) der Batterie.

12. Verlegen Sie die beiden roten abgesicherten Kabel des Relaispacks des Kits an die Batterie des Fahrzeugs und befestigen Sie diese am Pluspol (+) der Batterie.
13. Befestigen Sie die Kabel an der Innenseite des Motorraums so, dass sie keine heißen oder beweglichen Teile berühren.
14. Suchen Sie am Kabelbaum des Pflugs den Relaispack und entfernen Sie das fünfte Relais.

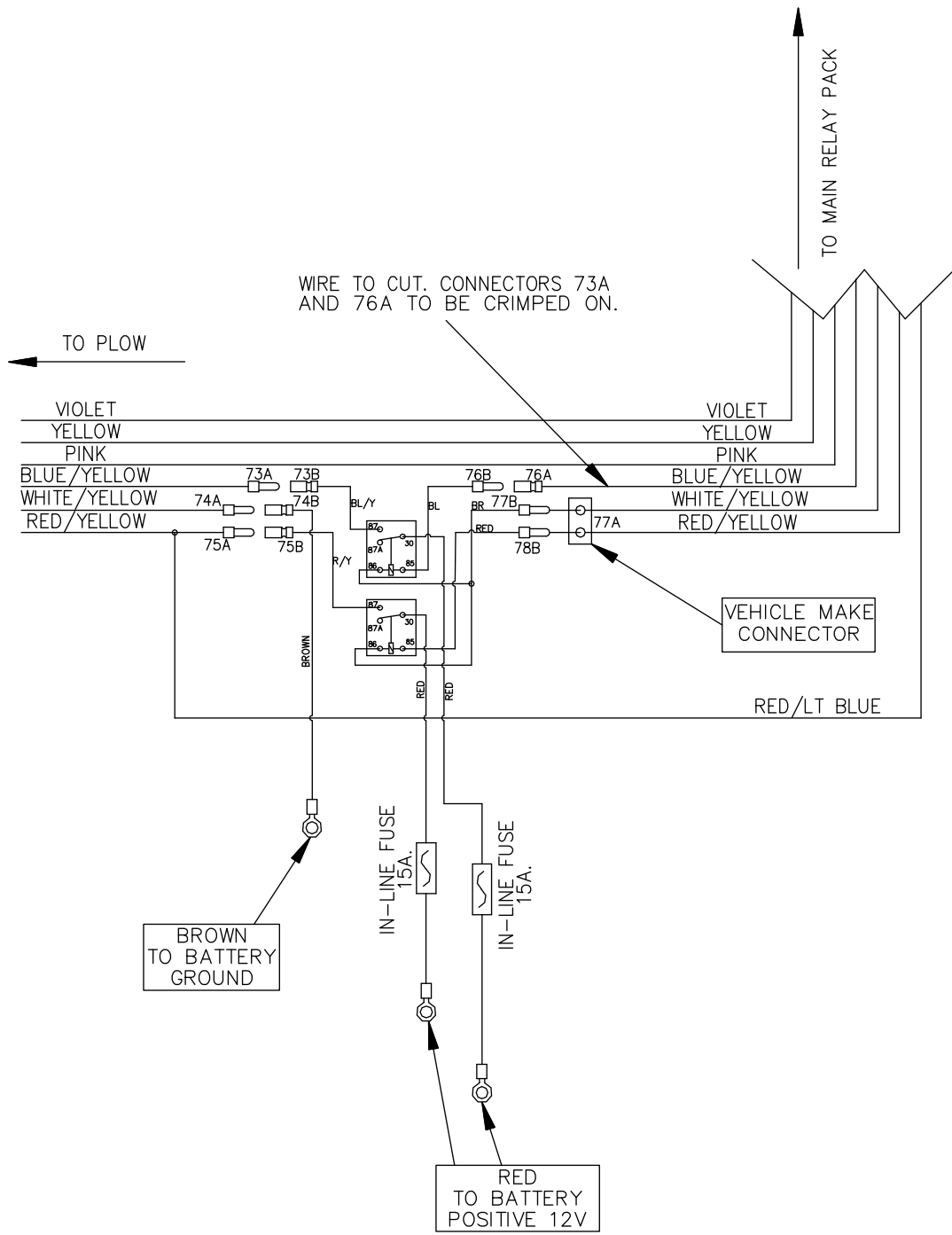
Hinweis: Am fünfte Relais sind ein rot/weißes, weiß/gelbes, blau/gelbes und rot/hellblaues Kabel angeschlossen.

Schaltbilder



g219454

Dodge Modelle, Modelljahr 1999 bis 2002 mit zwei Scheinwerfern (Lampe 9004) Elektrischer Schaltplan (Rev. 0)



Elektrischer Schaltplan aller anderen Modelle (Rev. 0)

g219453