

⚠ ADVERTENCIA

CALIFORNIA

Advertencia de la Propuesta 65

Este producto contiene una o más sustancias químicas que el Estado de California considera causantes de cáncer, defectos congénitos o trastornos del sistema reproductor.

Seguridad

La instalación de este kit cambiará el peso de su quitanieves. Asegúrese de que su vehículo no supera el peso bruto nominal en el eje delantero (FGAWR) en ningún momento. Puede ser necesario pesar el vehículo, y agregar peso o limitar la carga útil del vehículo para compensar el cambio de peso.

Instalación

Este kit es compatible con los vehículos siguientes:

- Dodge Ram 1500-3500 de 1999 a 2002
- Dodge Dakota de 1999 a 2002
- Chevrolet/GMC 1500-3500 de 1999 a 2002
- Dodge Durango de 2000 a 2003
- Toyota Tundra SR/SR5 de 2000 a 2006
- Chevrolet Colorado de 2004 a 2013
- GMC Canyon de 2004 a 2013

⚠ PELIGRO

Los motores de los vehículos incluyen piezas móviles que pueden alcanzar temperaturas extremadamente elevadas y causar quemaduras y lesiones corporales graves.

Apague el motor y deje que se enfríe durante suficiente tiempo antes de instalar este kit.

⚠ PELIGRO

Las baterías de los vehículos pueden producir descargas eléctricas peligrosas y causar quemaduras graves o la muerte.

Desconecte la batería antes de instalar este kit.

Los lados derecho e izquierdo de la máquina se determinan desde la posición normal del operador.

Nota: Si su vehículo tiene luces antiniebla, deben permanecer apagadas mientras el quitanieves está acoplado y el interruptor vehículo/quitanieves está en la posición de QUITANIEVES.

1. En el arnés de cables del quitanieves del lado del vehículo, localice el conector de opciones del vehículo y desconecte los cables, como se muestra en la [Figura 1](#).

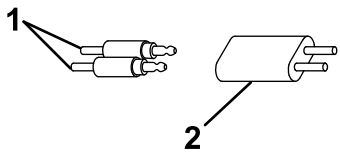


Figura 1

g219456

1. Desconectar
2. Conector de opciones del vehículo

2. Conecte los conectores macho rojo y marrón del kit al conector de opciones del vehículo con arreglo a la tabla siguiente:

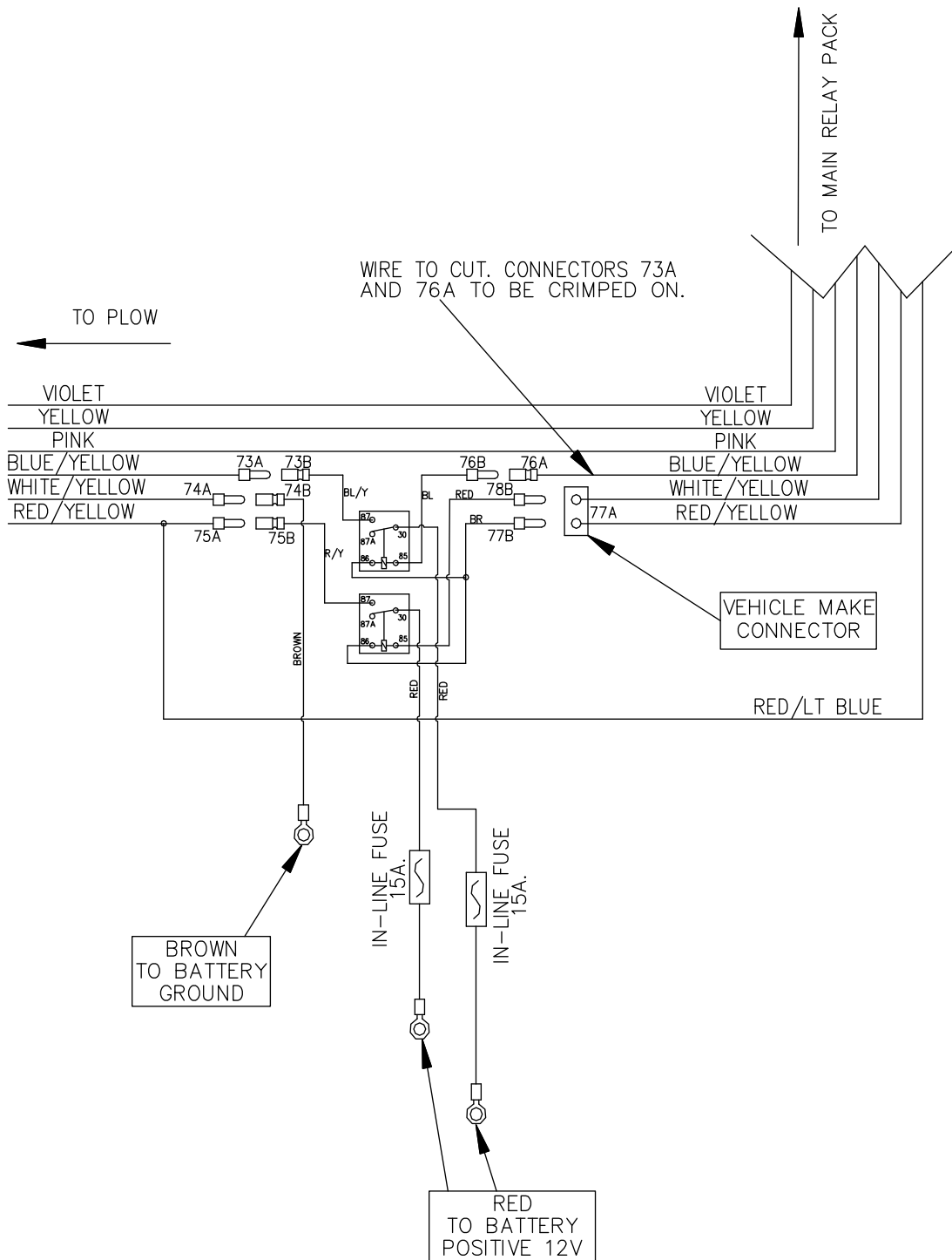
Modelo	Orientación
Modelos Dodge de 1999 a 2002 con sistema de 2 faros (lámpara 9004)	<p>1. Marrón 3. Rojo/amarillo 2. Rojo 4. Blanco/amarillo</p>
Todos los demás modelos	<p>1. Rojo 3. Rojo/amarillo 2. Marrón 4. Blanco/amarillo</p>

3. Conecte el cable rojo/amarillo que desconectó anteriormente al conector hembra rojo/amarillo del kit.
4. Conecte el cable blanco/amarillo que desconectó anteriormente al conector hembra marrón del kit.
5. En el arnés de cables del quitanieves, localice el cable azul/amarillo que sale del pack de relés y córtelo a media distancia entre el pack de relés y el mazo de cables principal.
6. En la mitad del cable azul/amarillo que está conectado al pack de relés, conecte y crimpe el conector bala hembra y active el recubrimiento termoretráctil.
7. En la mitad del cable azul/amarillo que está conectado al conector del quitanieves, conecte y crimpe el conector bala macho y active el recubrimiento termoretráctil.
8. Conecte el conector macho azul del kit al conector hembra azul/amarillo que se instaló en el paso 6.
9. Conecte el conector hembra azul/amarillo del kit al conector macho azul/amarillo que se instaló en el paso 7.
10. Monte el pack de relés del kit en el interior del compartimento del motor.

11. Enrute el extremo libre del cable marrón del paso 4 hasta la batería del vehículo y conéctelo al borne negativo (-) de la batería.
12. Enrute los 2 cables rojos con fusible del pack de relés del kit y conéctelos al borne positivo (+) de la batería.
13. Sujete todos los cables dentro del compartimento del motor, alejados de cualquier pieza caliente o en movimiento.
14. En el arnés de cables del quitanieves, localice el pack de relés y retire el quinto relé.

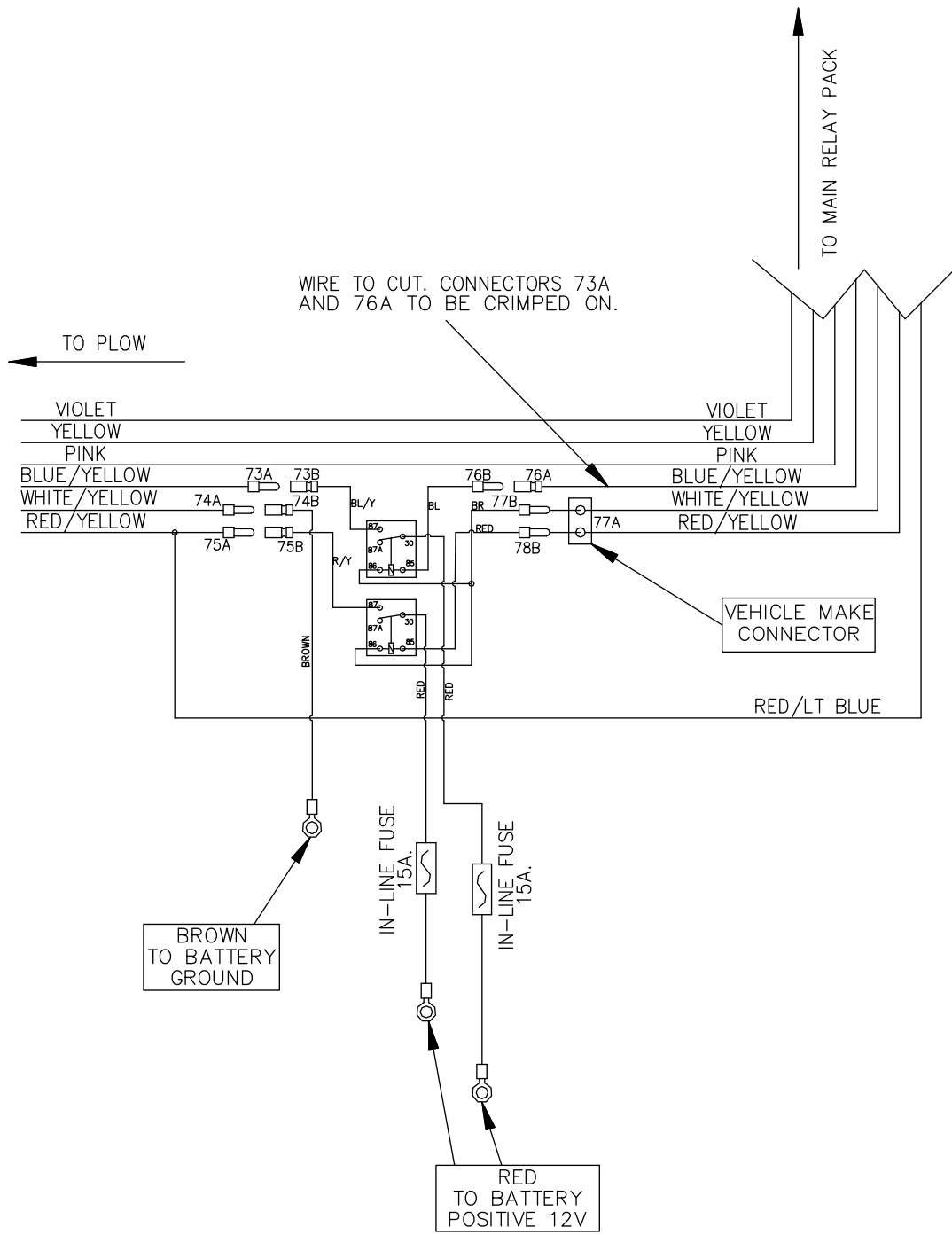
Nota: El quinto relé tiene conectados un cable rojo/blanco, un cable blanco/amarillo, un cable azul/amarillo y un cable rojo/azul claro.

Esquemas



Esquema eléctrico – modelos Dodge de 1999 a 2002 con sistema de 2 faros (lámpara 9004) (Rev. 0)

g219454



Esquema eléctrico – todos los demás modelos (Rev. 0)

g219453