

#### ⚠ ATTENTION

##### CALIFORNIE

##### Proposition 65 - Avertissement

**Ce produit contient une ou des substances chimiques considérées par l'état de Californie comme capables de provoquer des cancers, des anomalies congénitales ou d'autres troubles de la reproduction.**

## Sécurité

Ce kit modifie le poids du chasse-neige. Assurez-vous que le véhicule ne dépasse à aucun moment le poids maximal autorisé à l'essieu avant (PMAE avant). Vous devrez peut-être peser le véhicule et compenser la différence de poids en ajoutant un lest ou en limitant la charge utile.

## Montage

Ce kit n'est pas compatible avec les camions suivants :

- Dodge Ram 1500-3500 A-M 1999 à 2002
- Dodge Dakota A-M 1999 à 2002
- Chevrolet/GMC 1500-3500 A-M 1999 à 2002
- Dodge Durango A-M 2000 à 2003
- Toyota Tundra SR/SR5 A-M 2000 à 2006
- Chevrolet Colorado A-M 2004 à 2013
- GMC Canyon A-M 2004 à 2013

#### ⚠ DANGER

**Les moteurs des véhicules contiennent des pièces mobiles ; ils peuvent devenir extrêmement chauds et causer des brûlures et des blessures graves.**

**Coupez le moteur et laissez-le refroidir avant d'installer ce kit.**

#### ⚠ DANGER

**Les batteries automobiles peuvent causer des chocs électriques dangereux qui peuvent entraîner des brûlures graves ou la mort.**

**Débranchez la batterie avant d'installer ce kit.**

Les côtés gauche et droit de la machine sont déterminés d'après la position d'utilisation normale.

**Remarque:** Si votre véhicule est équipé de feux antibrouillard, ils doivent rester éteints et l'interrupteur du camion/chasse-neige doit être à la position CHASSE-NEIGE.

1. Sur le faisceau de câblage du chasse-neige côté véhicule, localisez le connecteur de l'option véhicule et débranchez les câbles, comme montré à la [Figure 1](#).

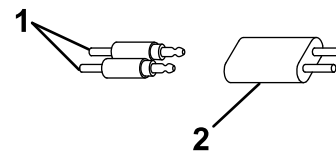
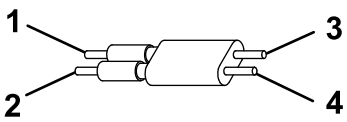
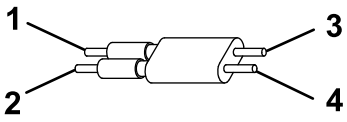


Figure 1

1. Débrancher
2. Connecteur d'option véhicule

2. Branchez les connecteurs mâles rouge et marron du kit au connecteur de l'option véhicule, conformément au tableau ci-dessous :

Modèle	Orientation
Modèles Dodge A-M 1999 à 2002 à 2 phares (ampoule 9004)	 <p>1. Marron                      3. Rouge/jaune 2. Rouge                        4. Blanc/jaune</p>
Tous autres modèles	 <p>1. Rouge                        3. Rouge/jaune 2. Marron                      4. Blanc/jaune</p>

14. Sur le faisceau de câblage du chasse-neige, localisez le bloc-relais et déposez le cinquième relais.

**Remarque:** Un fil rouge/blanc, un fil blanc/jaune, un fil bleu/jaune et un fil rouge/bleu clair sont reliés au cinquième relais.

3. Branchez le fil rouge/jaune que vous avez débranché au connecteur femelle rouge/jaune du kit.
4. Branchez le fil blanc/jaune que vous avez débranché au connecteur femelle marron du kit.
5. Sur le faisceau de câblage du chasse-neige, localisez le fil bleu/jaune provenant du bloc-relais et coupez-le à mi-chemin entre le bloc-relais et le faisceau de câblage principal.
6. Sur la moitié du fil bleu/jaune qui est reliée au bloc-relais, sertissez le connecteur cylindrique femelle et scellez-le par thermorétrécissement.
7. Sur la moitié du fil bleu/jaune qui est reliée au connecteur du chasse-neige, sertissez le connecteur cylindrique mâle et scellez-le par thermorétrécissement.
8. Branchez le connecteur mâle bleu du kit au connecteur femelle bleu/jaune que vous avez installé à l'opération 6.
9. Branchez le connecteur femelle bleu/jaune du kit au connecteur mâle bleu/jaune que vous avez installé à l'opération 7.
10. Fixez le bloc-relais du kit à l'intérieur du compartiment moteur.
11. Acheminez l'extrémité libre du fil marron de l'opération 4 jusqu'à la batterie du véhicule, et fixez-la à la borne négative (-) de la batterie.
12. Acheminez les 2 fils rouges à fusible du bloc-relais du kit jusqu'à la batterie du véhicule, et fixez-les à la borne positive (+) de la batterie.
13. Attachez tous les fils dans le compartiment moteur à l'écart des pièces chaudes et mobiles.

# Schémas

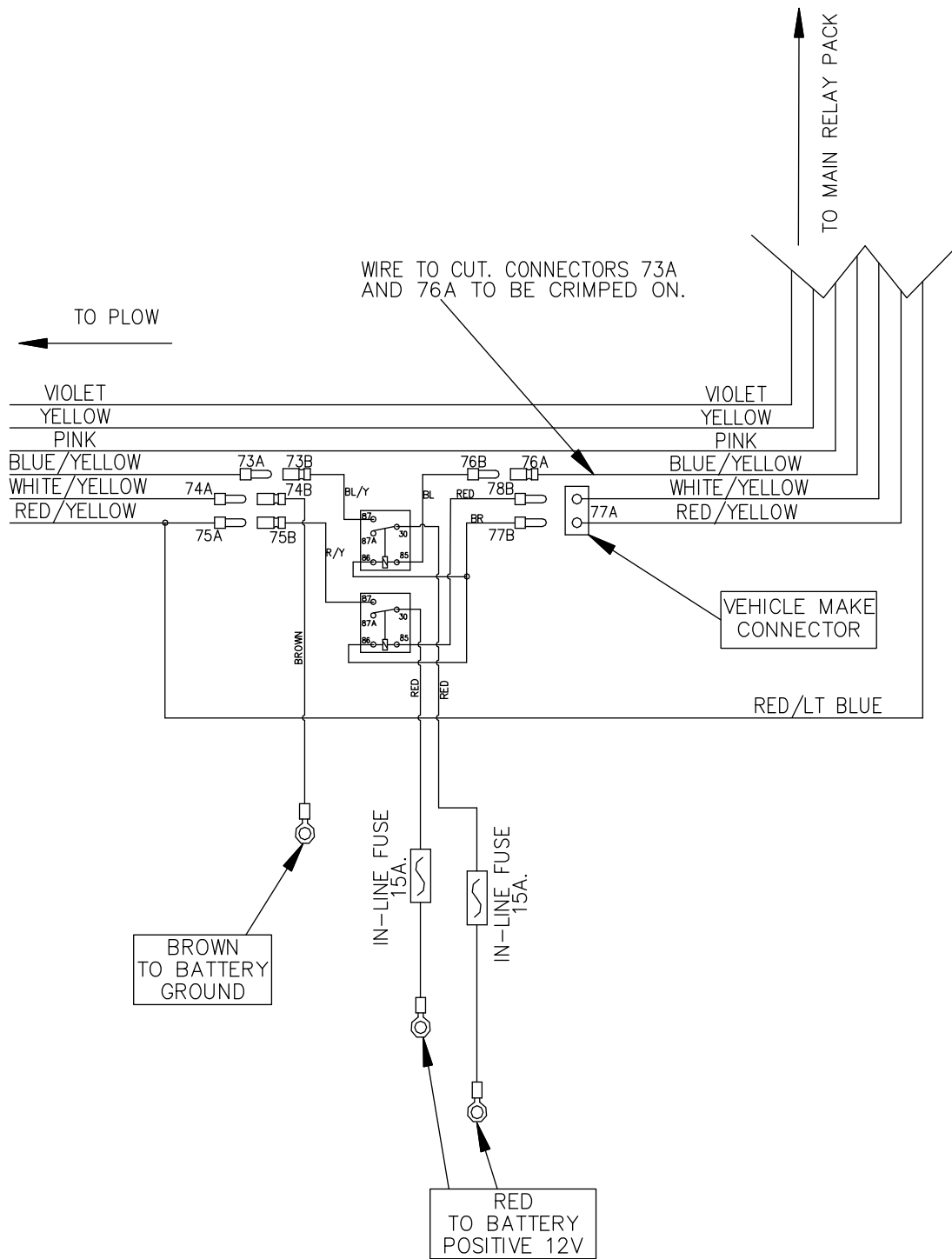
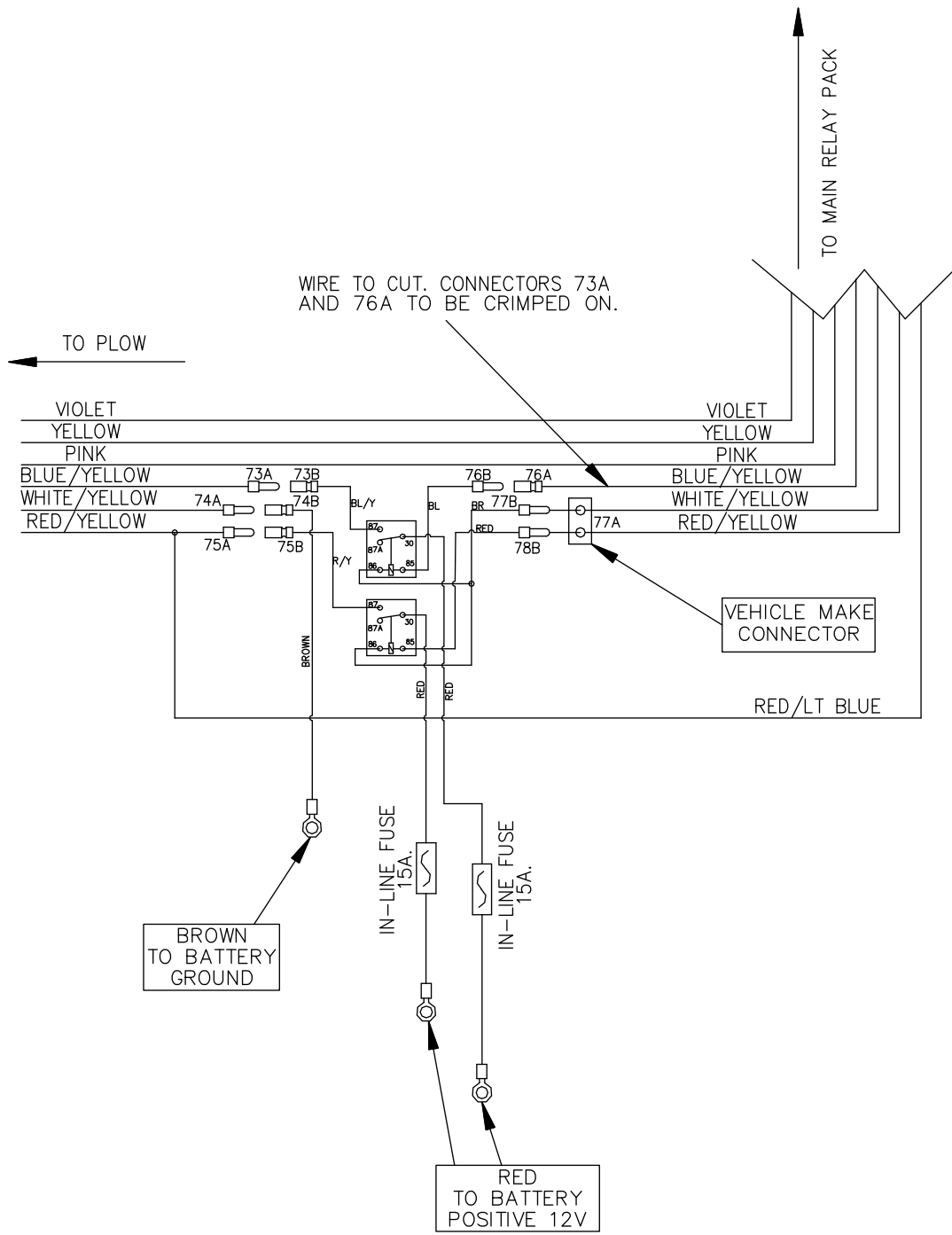


Schéma électrique pour les modèles Dodge A-M 1999 à 2002 à 2 phares (ampoule 9004) (Rev. 0)

g219454



**Schéma électrique pour tous les autres modèles (Rev. 0)**

g219453