

La Garantía limitada del consumidor de BOSS Products y las pólizas de garantía del consumidor de BOSS Products pueden encontrarse en www.BOSSPlow.com.

Seguridad

- Siga siempre las recomendaciones del fabricante del vehículo con relación a la instalación del sistema. Consulte los modelos de vehículo recomendados en el *Cuadro de aplicaciones y Guía de selección de quitanieves BOSS*.
- Nunca desensamble, retire ni reubique los sensores u otros componentes relacionados con el funcionamiento de las bolsas de aire.
- A fin de cumplir con las normas federales y de garantizar un vehículo seguro, no supere nunca el

peso bruto nominal en el eje delantero (FGAWR), el peso bruto nominal en el eje trasero (RGAWR) o el peso bruto nominal del vehículo (GVWR).

- Debido a la gran variedad de equipos que pueden instalarse en el vehículo y en el chasis, no supere en ningún momento el peso bruto en el eje delantero (FGAWR), el peso bruto en el eje trasero (RGAWR), o el peso bruto del vehículo (GVWR). Es posible que esto requiera pesar el vehículo y añadir lastre según sea necesario. También es posible que limite la capacidad de carga útil del vehículo.

Instalación

1. Aparque el vehículo en una superficie nivelada, apague el motor y retire la llave.
2. Retire la rejilla para tener acceso a los pernos de montaje del parachoques.
3. Desconecte cualquier conector eléctrico que pueda impedir la retirada del parachoques.
4. Retire el parachoques y colóquelo cara abajo sobre una superficie adecuada que no dañe la superficie delantera del parachoques.
5. Retire los pernos que fijan el refuerzo de plástico moldeado al parachoques ([Figura 1](#)).

Importante: Tenga cuidado de retirar cualquier sensor, luz o cable que pueda estar conectado al parachoques.

Nota: Dependiendo del nivel de guarnición del vehículo, su camioneta tendrá un faro antiniebla o una tapón ciego en la moldura de parachoques nueva. Si la camioneta tiene faros antiniebla, asegúrese de realizar todas las conexiones eléctricas antes de volver a instalar el parachoques en el vehículo.

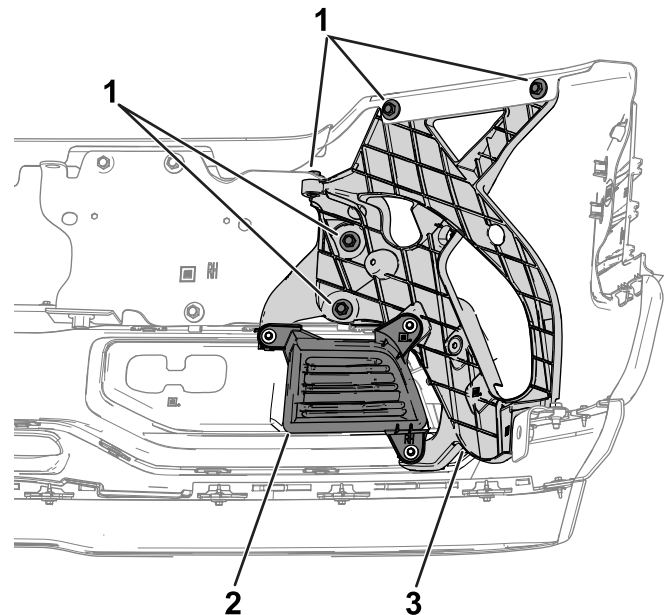


Figura 1

1. Perno
2. Moldura
3. Refuerzo del parachoques

6. Retire los pernos que fijan el soporte al parachoques ([Figura 2](#)).

