

BOSS Products 消费者有限保修和 BOSS Products 商业保修政策见 www.BOSSPlow.com。

正在申请专利。

1. 卸下甩盘总成请参阅撒料机用户手册。
2. 从料斗上取下后盖图 1 和图 2。

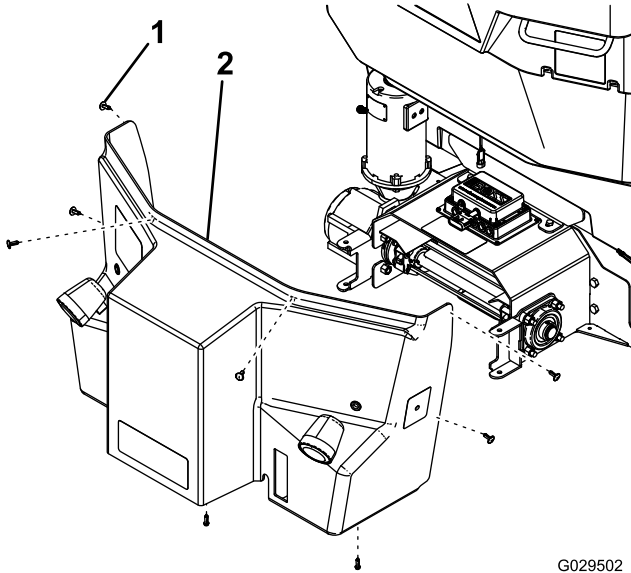


图 1
VBX 撒料机

1. 夹子
2. 后盖

G029502
g029502

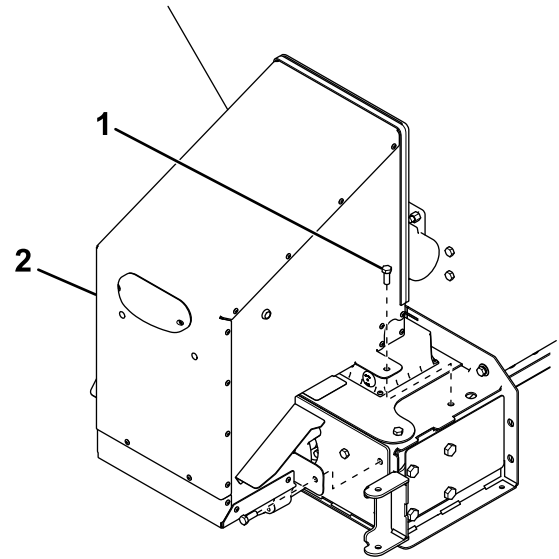


图 2
Forge 撒料机

g223387

1. 螺栓
 2. 后盖
3. 使用图 3 和图 4 中的测量值在后盖中心标记并钻一个孔 2.5cm。

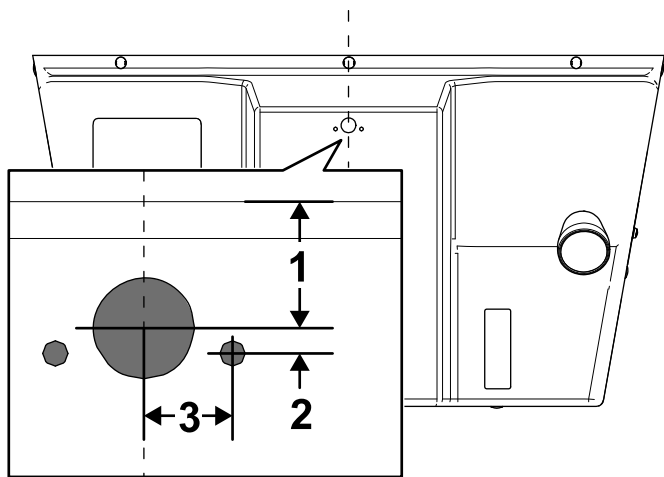


图3
VBX 撒料机

g296377

1. 3.1cm 3. 2.2cm
2. 0.6cm

5. 用 2 个螺母将灯固定到后盖上图 5。

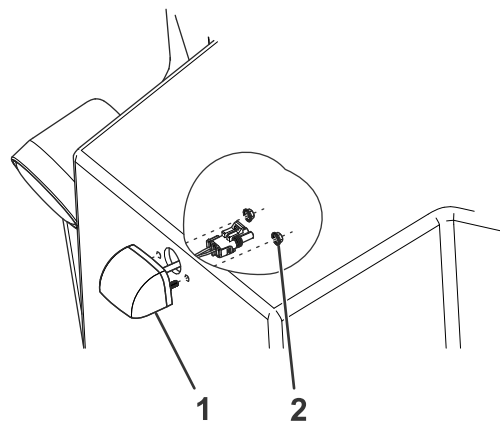


图 5

g296379

1. 灯具 2. 螺母

6. 上紧紧固件扭矩至 6N·m。

7. 对于 Forge 撒料机继续步骤 9。对于 VBX 撒料机卸下将后灯固定到料斗的紧固件图 6。

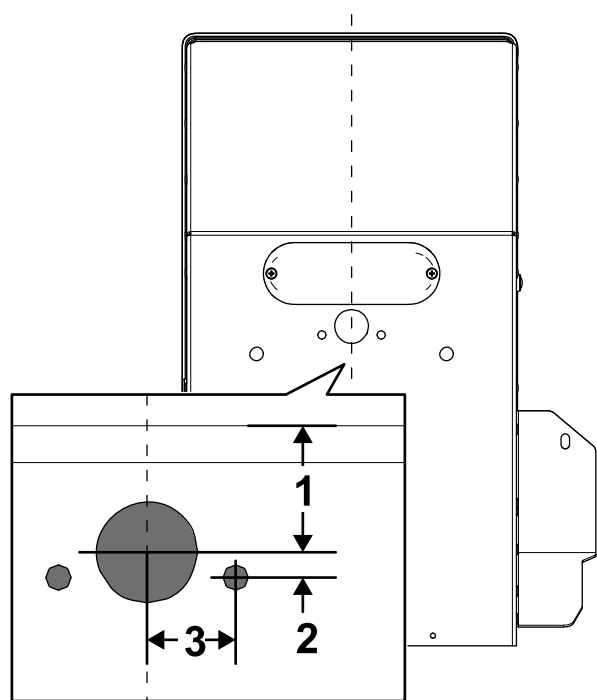


图 4
Forge 撒料机

g296378

1. 8.9cm 3. 2.2cm
2. 0.6cm

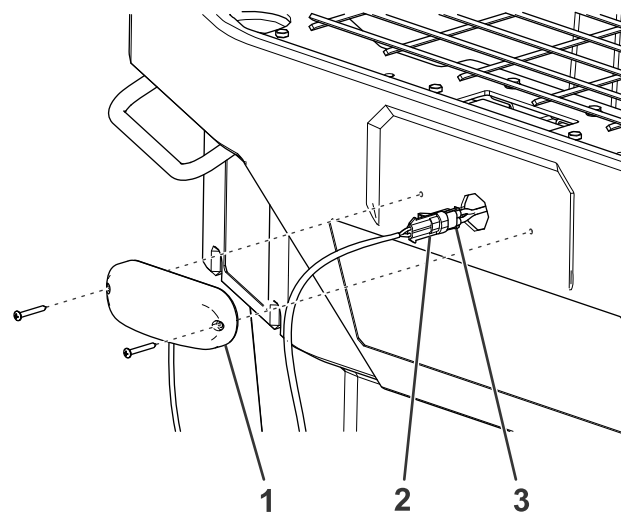


图 6

g296998

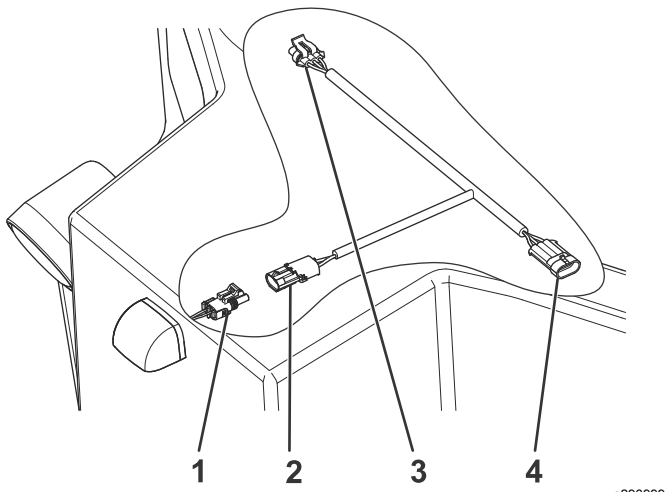
1. 后灯 3. 撒料机-侧线束
2. 后灯接头

8. 穿过料斗向上拉动线束直至到达撒料器-侧线束的接头图 6。

9. 从撒料机-侧线束断开后灯接头图 6。

10. 将撒料机-侧线束连接至灯具套件线束上的撒料机-侧线束接头图 6 和图 7。

4. 用图 3 和图 4 中的测量值在后盖上标记并钻 2 个孔 0.6cm。



g296999

图 7

- | | |
|---------|--------------|
| 1. 灯具 | 3. CHMSL 接头 |
| 2. 灯具接头 | 4. 撒料机-侧线束接头 |

11. 从后灯断开线束图 6。
12. 将灯具组件线束上的 CHMSL 接头连接至后灯图 6 和图 7。
13. 对于 Forge 撒料机继续步骤 14。对于 VBX 撒料机穿过料斗向下拉动线束并安装之前卸下的后灯图 6。
14. 将灯具套件线束连接至灯具套件灯上图 5。
15. 将后盖固定到撒料机料斗。
16. 连接之前卸下的甩盘总成。

BOSS

S N O W P L O W