

## Sécurité

Ce kit modifie le poids de votre véhicule. Assurez-vous que le véhicule ne dépasse à aucun moment le poids maximal autorisé à l'essieu avant (PMAE avant). Vous devrez peut-être peser le véhicule et compenser la différence de poids en ajoutant un lest ou en limitant la charge utile.

## Montage

### **⚠ DANGER**

**Les moteurs des véhicules contiennent des pièces mobiles; ils peuvent devenir extrêmement chauds et causer des brûlures et des blessures graves.**

**Coupez le moteur et laissez-le refroidir avant d'installer ce kit.**

### **⚠ DANGER**

**Les batteries automobiles peuvent causer des chocs électriques dangereux qui peuvent entraîner des brûlures graves ou la mort.**

**Débranchez la batterie avant d'installer ce kit.**

**Remarque:** Appliquez de la graisse diélectrique sur toutes les connexions électriques.

Les côtés gauche et droit de la machine sont déterminés d'après la position d'utilisation normale.

1. Localisez le connecteur additionnel du véhicule à l'intérieur de l'aile côté passager; voir le *Manuel du propriétaire* du véhicule.
2. Débranchez le connecteur Molex MX150 noir à 16 broches et branchez le faisceau du kit additionnel; voir [Schémas \(page 4\)](#).
3. Vérifiez que le pare-feu du véhicule n'est gêné par aucune obstruction.
4. Tirez le connecteur du contrôleur du chasse-neige, le fil noir et le fil noir/rouge dans la cabine du véhicule à travers le trou existant (avec passe-câble) dans le pare-feu ([Figure 1](#)).

**Important: Vérifiez que tous les câbles sont attachés à l'écart des pièces chaudes ou mobiles pour éviter de causer des dommages au véhicule ou au chasse-neige.**



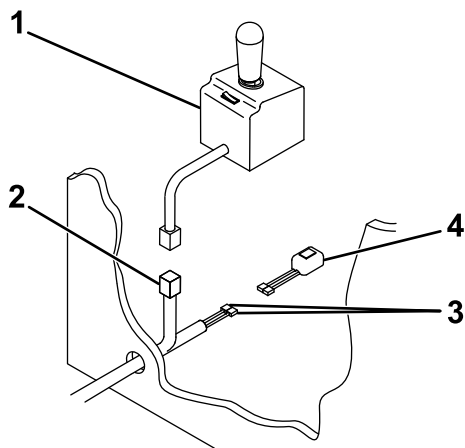


Figure 1

g315048

- |                               |                                      |
|-------------------------------|--------------------------------------|
| 1. Contrôleur du chasse-neige | 3. Fils noir et noir/rouge           |
| 2. Connecteur du contrôleur   | 4. Interrupteur à bascule des phares |

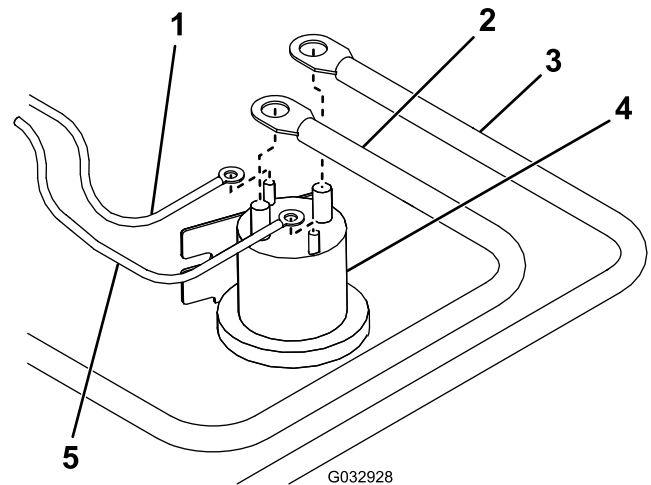


Figure 2

G032928

g032928

- |  |                       |
|--|-----------------------|
| 1. Fil blanc/noir                      | 4. Solénoïde de pompe |
| 2. Câble de batterie                   | 5. Fil marron         |
| 3. Câble d'alimentation/de masse rouge |                       |

- Reliez les fils noir et noir/rouge à l'interrupteur à bascule des phares (Figure 1).
- Décidez de l'emplacement de montage de l'interrupteur à bascule des phares et nettoyez cet endroit avec soin.

**Remarque:** Laissez sécher complètement la surface après l'avoir nettoyée.

- Retirez la pellicule de protection au dos de l'interrupteur à bascule et appuyez celui-ci sur l'emplacement propre de la planche de bord pendant 30 secondes.
- Branchez le connecteur du contrôleur au contrôleur du chasse-neige.
- Montage du contrôleur du chasse-neige.

**Remarque:** Montez le contrôleur dans la cabine à un emplacement sec où il ne risque pas de gêner le bon fonctionnement du véhicule ou la visibilité.

### **⚠ DANGER**

**Le contrôleur peut causer de graves blessures en cas de contact lors d'un accident.**

**Montez le contrôleur à un emplacement où les occupants du véhicule ne risquent pas de le toucher en cas d'accident.**

- Branchez le fil blanc/noir du faisceau de câblage à la petite borne sur le solénoïde de la pompe (Figure 2).

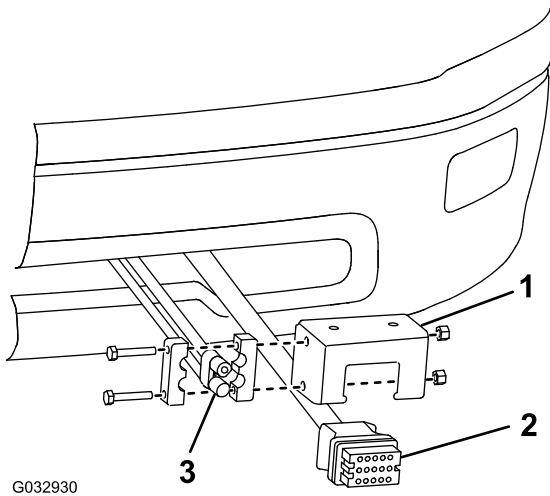
- Branchez le fil marron du faisceau de câblage à l'autre petite borne sur le solénoïde de la pompe (Figure 2).

**Remarque:** Les fils peuvent être connectés à n'importe laquelle des petites bornes, mais pas à la même.

- Montez le solénoïde de la pompe à l'intérieur du compartiment moteur du véhicule, en prenant soin qu'il reste vertical et ne touche pas la carrosserie, le capot ou tout autre matériau conducteur sur le véhicule.
- Reliez le câble d'alimentation/de masse rouge à la grande borne sur le solénoïde de pompe (Figure 2).
- Reliez le câble de batterie à l'autre grande borne sur le solénoïde de pompe (Figure 2).

**Remarque:** Les fils peuvent être connectés à n'importe laquelle des grandes bornes, mais pas à la même.

- Connectez le câble d'alimentation/de masse noir à la borne de masse du châssis sur le véhicule.
- Connectez le fil marron à la borne de masse du châssis sur le véhicule.
- Branchez l'extrémité libre du câble de batterie à la borne positive (+) de la batterie.
- Montez le connecteur de chasse-neige du faisceau de câblage côté camion sur la partie inférieure du pare-chocs en utilisant le support de montage du faisceau de commande (Figure 3).



G032930

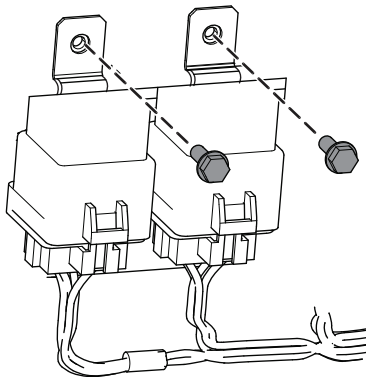
g032930

**Figure 3**

- |   |                                       |
|---|---------------------------------------|
| 1. Support de montage du faisceau de commande | 3. Connecteur d'alimentation/de masse |
| 2. Connecteur du chasse-neige                 |                                       |

19. Montez le connecteur d'alimentation/de masse noir et rouge sur le support du faisceau de commande (Figure 3).
20. Fixez le bloc de relais à l'intérieur du compartiment moteur à l'aide de 4 vis à tôle (Figure 4).

**Remarque:** Veillez à monter le bloc de relais en position verticale.



g316646

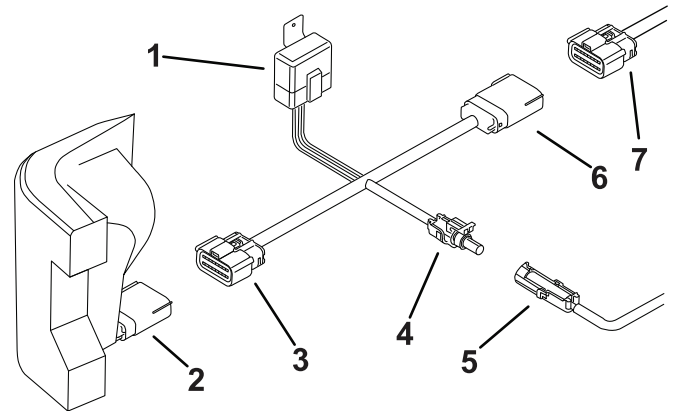
**Figure 4**

21. Sur les véhicules équipés de phares à DEL, installez le faisceau adaptateur; voir [Installation du faisceau adaptateur \(page 3\)](#).
22. Fixez le faisceau de câblage en place avec des attache-câbles.

# Installation du faisceau adaptateur

## Véhicules équipés de phares à DEL

1. Déposez le passage d'aile.
2. Débranchez le connecteur de phare côté passager.
3. Branchez le connecteur adaptateur mâle à 16 voies sur le faisceau du véhicule.



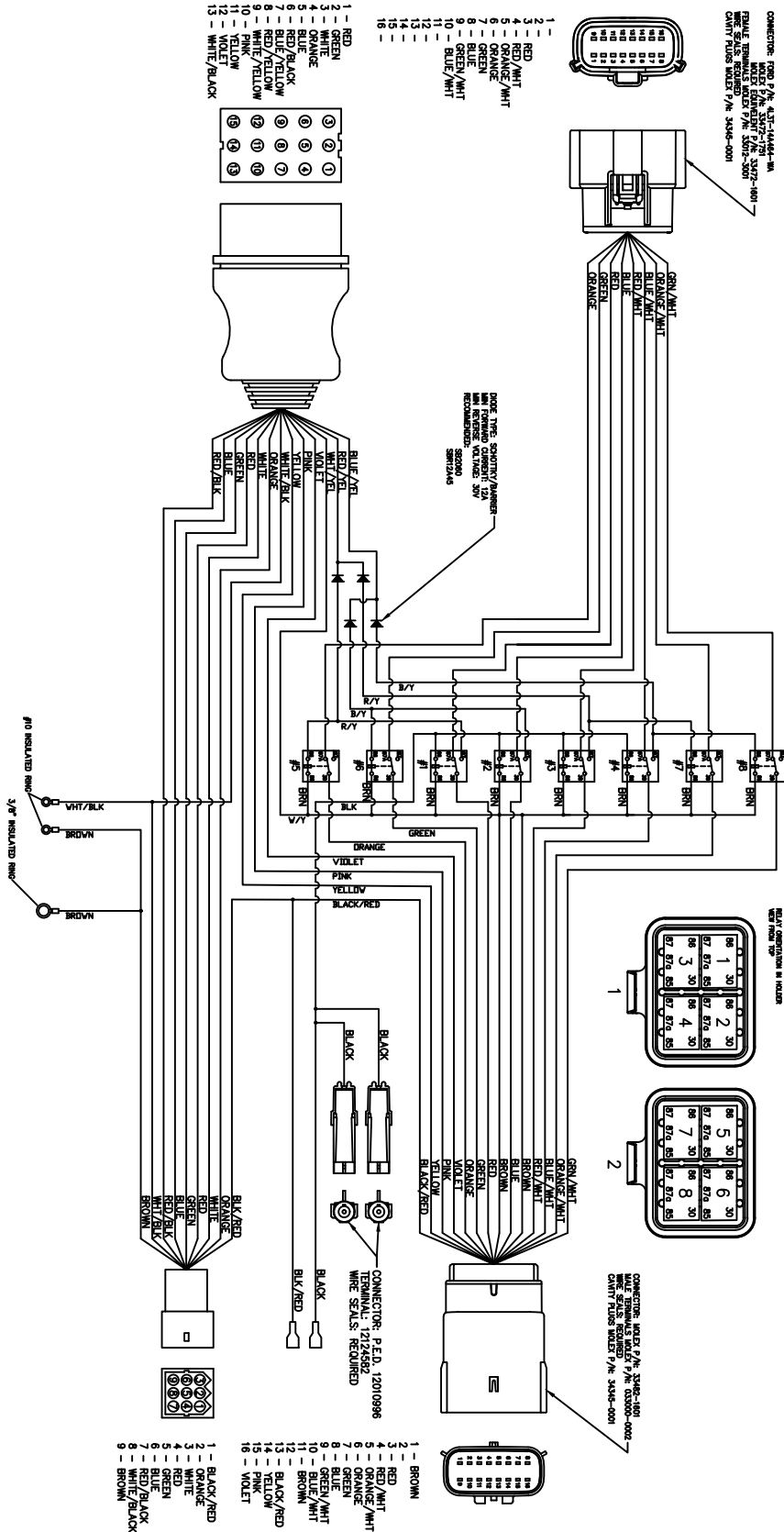
g318181

**Figure 5**

- |  |  |
|--|--|
| 1. Relais  | 5. Connecteur mâle une voie sur faisceau du chasse-neige |
| 2. Connecteur mâle de phare                        | 6. Connecteur adaptateur mâle de phare                   |
| 3. Connecteur adaptateur femelle de phare          | 7. Connecteur femelle de faisceau du véhicule            |
| 4. Connecteur adaptateur femelle une voie de phare |  |

4. Branchez le connecteur adaptateur femelle à 16 voies sur le connecteur du phare.
5. Branchez le connecteur adaptateur femelle une voie du phare sur le connecteur mâle une voie du faisceau principal du chasse-neige.
6. Montez le bloc de relais à un emplacement approprié, à l'écart des composants mobiles ou chauds du véhicule.
7. Reposez le passage d'aile.
8. Répétez la procédure du côté conducteur du véhicule.

# Schémas



- NOTES: 1. ALL WIRE 16 GA WIRE SXL OR GXL  
2. WIRE LENGTH & TUBING TOLERANCE +/- 1/2".  
3. BOSS ENGINEERING APPROVAL IS  
REQUIRED FOR ALL EQUIVALENT PARTS.  
4. TAPE TUBING TO WIRE, ALL ENDS  
5. WIRE WIRE'S ARE DESIGNATED WITH TWO COLORS  
SEPARATED BY SLASH, THE FIRST COLOR  
INDICATES THE PRIMARY COLOR, THE SECOND  
INDICATES THE TRACER COLOR.

(Rev. 0)