

Instrucciones de instalación

1. Aparque el vehículo en una superficie nivelada, ponga el freno de estacionamiento, apague el motor y retire la llave.
2. Instale las luces en los soportes.
3. Instale el conjunto de la luz en el espaciador de goma y apriete la tuerca a mano.

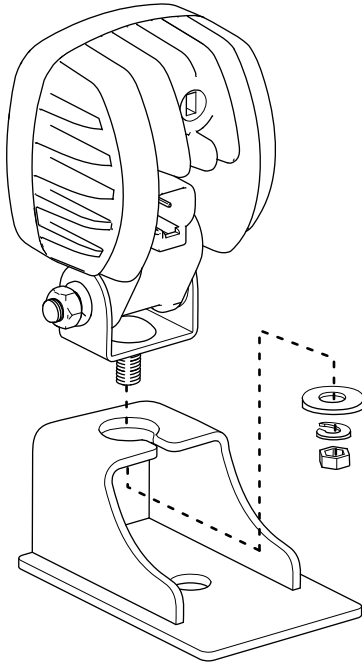


Figura 1

g340862

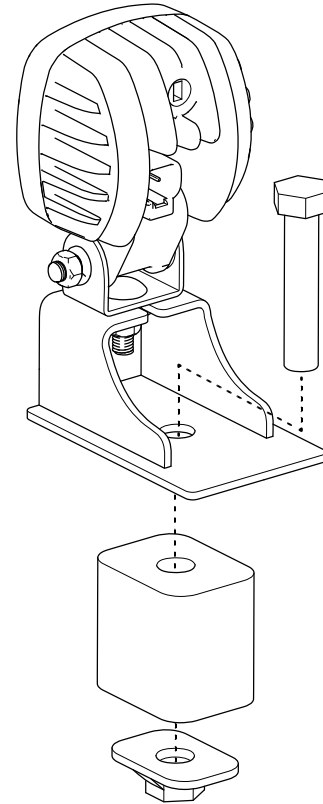


Figura 2

g340863



- Coloque el conjunto de la luz en el vehículo y gire la luz para que quede orientada hacia las aletas del Drag Pro.

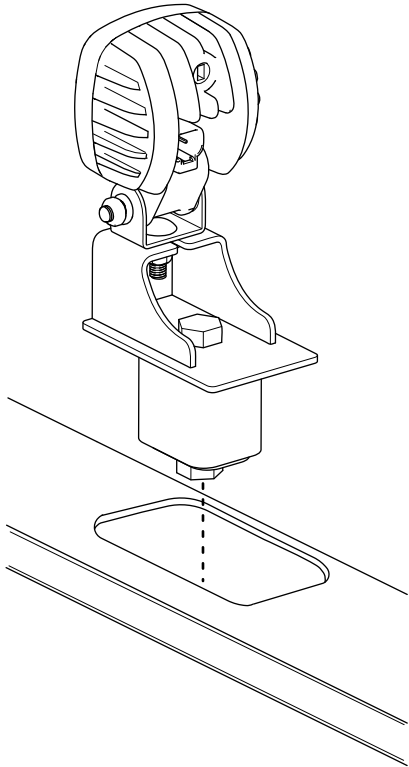


Figura 3

g341019

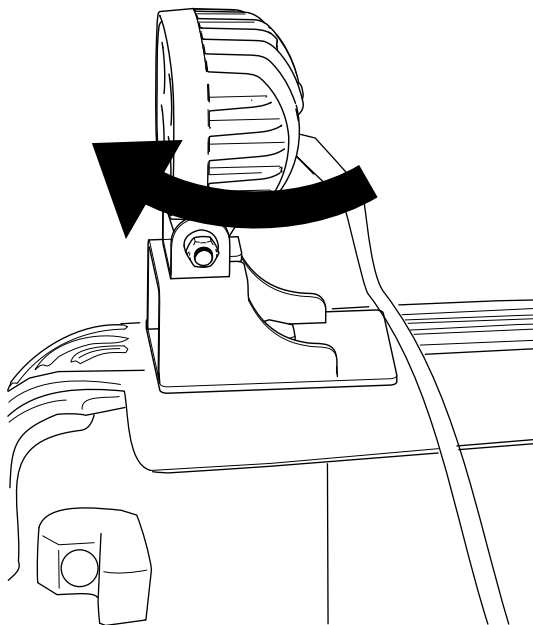


Figura 4

g341331

- Después de girar/orientar la luz a la posición deseada, apriete la tuerca del espárrago de la luz.

- Apriete la tuerca de manera que la goma se comprima y tome forma dentro del alojamiento de la estaca para fijar el conjunto de la luz a la camioneta.
- En el arnés Drag Pro, localice los cables naranja y marrón y retire las cubiertas termoretráctiles.

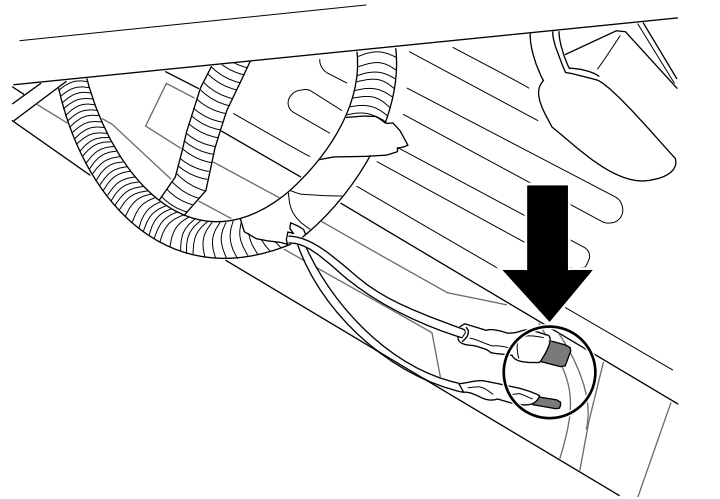


Figura 5

g341088

- Conecte el arnés Drag Pro al arnés de las luces de trabajo. Conecte entre sí los cables de color naranja y los de color marrón.

Nota: Estas conexiones están situadas cerca del lado del arnés que lleva un conector Molex de 6 pines (en el parachoques del vehículo).

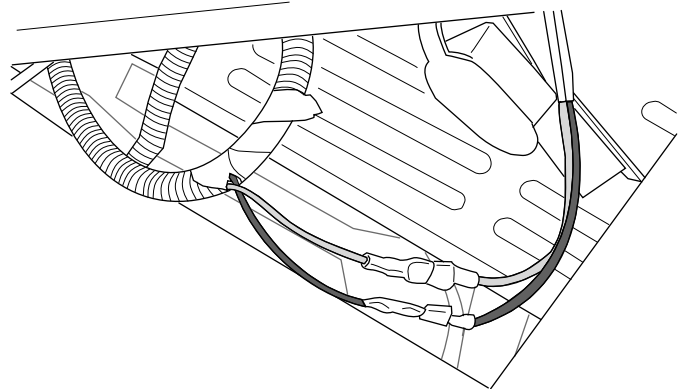


Figura 6

g341330

- Realice los pasos siguientes para instalar el interruptor de las luces:
 - Localice los cables negro y naranja (con conectores planos hembra) cerca del lado del arnés que lleva el conector de 9 pines del controlador (en la cabina del vehículo).
 - Conecte los cables negro y naranja al interruptor de las luces.

C. Determine la posición del interruptor de las luces y limpie esa zona a fondo.

Nota: Deje que la zona se seque completamente después de limpiarla.

D. Retire el protector del adhesivo y presione el interruptor sobre la zona limpiada del panel durante 30 segundos.

10. Con el interruptor de encendido del vehículo en la posición de CONECTADO, utilice el interruptor de las luces para comprobar si las luces se encienden y se apagan.

BOSS

S N O W P L O W