

Instructions de montage

1. Garez le véhicule sur une surface plane et horizontale, serrez le frein de stationnement, coupez le moteur et enlevez la clé.
2. Montez les feux sur les supports.

3. Montez le feu sur l'entretoise en caoutchouc et serrez l'écrou à la main.

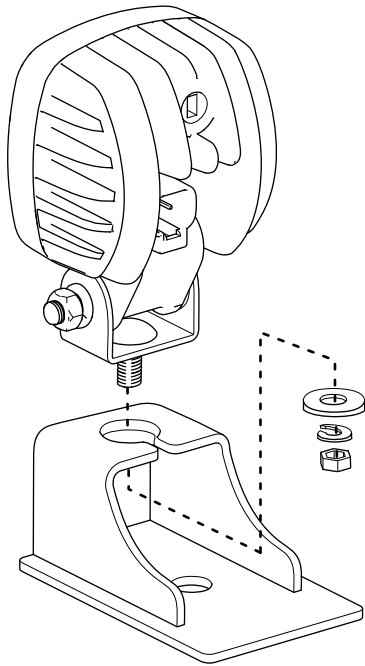


Figure 1

g340862

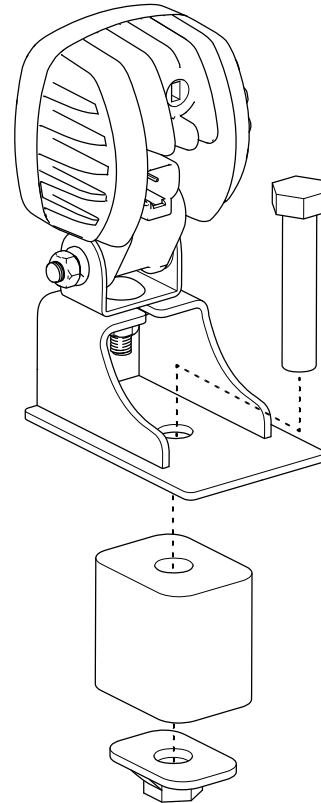


Figure 2

g340863

4. Placez le feu dans le véhicule et tournez-le de sorte qu'il soit face aux ailes du Drag Pro.

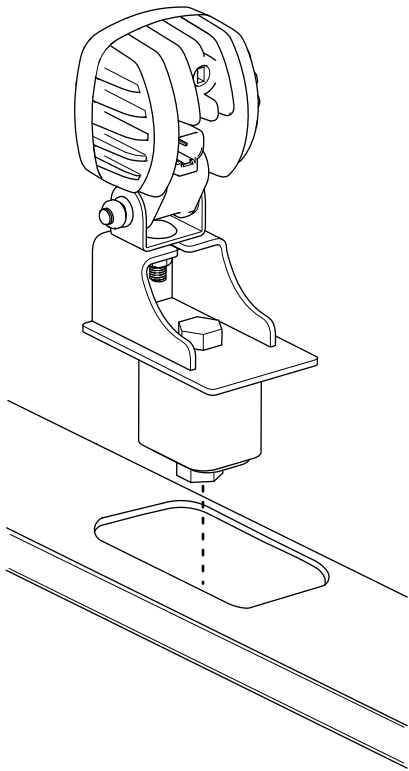


Figure 3

g341019

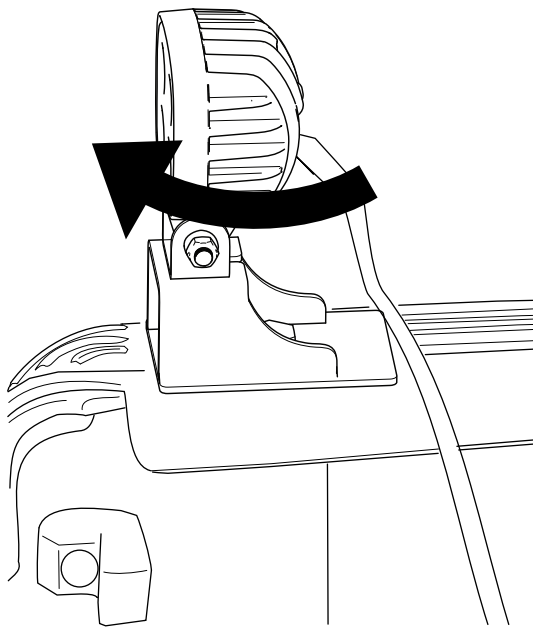


Figure 4

g341331

5. Après avoir tourné/orienté le feu à la position qui convient, serrez l'écrou sur le goujon du feu.
6. Serrez l'écrou afin de comprimer le caoutchouc et épouse la forme sous le logement de ridelle afin de fixer le feu sur le camion.

7. Sur le faisceau du Drag Pro, localisez les fils orange et marron, et retirez les gaines thermorétractables.

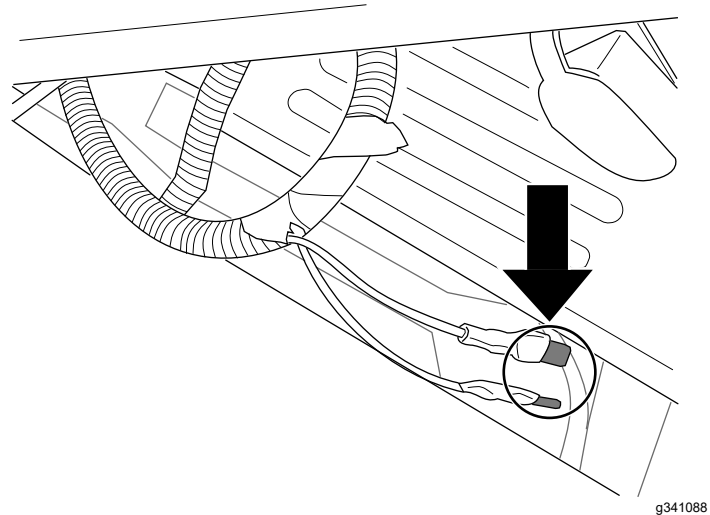


Figure 5

g341088

8. Connectez le faisceau du Drag Pro au faisceau du feu de travail. Connectez les fils orange et marron ensemble.

Remarque: Ces connexions sont situées près du côté connecteur Molex à 6 broches du faisceau (au niveau du pare-chocs du véhicule).

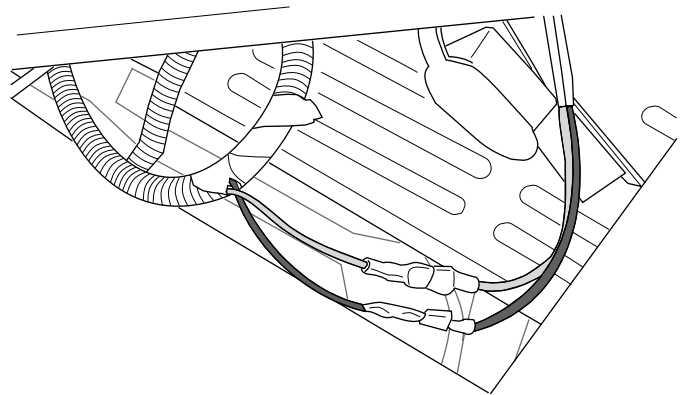


Figure 6

g341330

9. Procédez comme suit pour installer l'interrupteur d'éclairage :
- A. Localisez les fils noir et orange (avec cosse de connexion femelle) près du côté connecteur de contrôleur à 9 broches du faisceau (dans la cabine du véhicule).
 - B. Reliez les fils noir et orange à l'interrupteur d'éclairage.
 - C. Décidez de l'emplacement de montage de l'interrupteur d'éclairage et nettoyez-le avec soin.

Remarque: Laissez sécher complètement la surface après l'avoir nettoyée.

- D. Retirez la pellicule de protection au dos de l'interrupteur à bascule et appuyez celui-ci sur l'emplacement propre de la planche de bord pendant 30 secondes.
10. Tournez la clé de contact en position CONTACT et vérifiez si le feu s'allume et s'éteint en actionnant l'interrupteur.

BOSS
S N O W P L O W