

Montage des Kits auf geraden Schneeschildern

- Kürzen Sie die Lamelle auf die nachfolgend aufgeführte Länge für Ihren Schneepflug:
 - Kürzen Sie bei Schneepflügen mit einer Breite von 2,13 m die Lamelle auf eine Länge von 2,13 m.
 - Kürzen Sie bei Schneepflügen mit einer Breite von 2,28 m die Lamelle auf eine Länge von 2,28 m.
- Klemmen Sie die Lamelle an der oberen Kante des Schneeschildes fest.

Hinweis: Wenn Sie dieses Kit an einem Schneepflug mit einer Pflugflügelverlängerung anbauen, legen Sie die Lamelle über die Federhalterung.

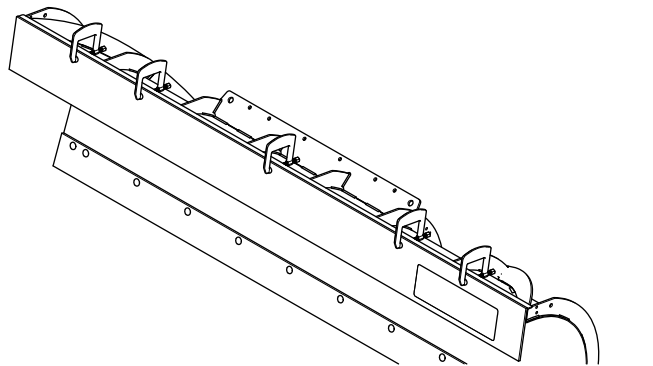


Bild 1

- Bohren Sie Löcher mit einem Durchmesser von 9,5 mm in die Lamellen, verwenden Sie die Löcher in den Schneeschildern als Schablone.

Hinweis: Wenn Ihr Schneepflug keine Löcher hat, die Sie als Schablone verwenden können, verwenden Sie [Bild 2](#) als Bohrschablone.

⚠️ WARNUNG:

Wenn Sie eine Bohrmaschine ohne geeignete Schutzbrille verwenden, können Fremdkörper in Ihr Auge gelangen und Verletzungen verursachen.

Tragen Sie beim Bohren immer eine Schutzbrille.

- Befestigen Sie die 45°-Streifen mit vier Schlossschrauben (5/16"), vier Unterlegscheiben (5/16") und vier Nylon-Sicherungsmuttern (5/16") an den äußeren Bohrungen.

Hinweis: Stellen Sie sicher, dass der Punkt des 45°-Streifens nach außen zum Schneeschild zeigt.

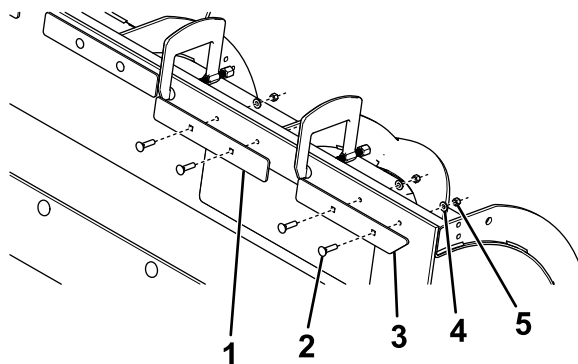


Bild 2

- | | |
|----------------------------|-----------------------------------|
| 1. Rechteckiger Streifen | 4. Scheibe (5/16") |
| 2. Schlossschraube (5/16") | 5. Nylon-Sicherungsmutter (5/16") |
| 3. 45°-Streifen | |
- Befestigen Sie die quadratischen Streifen mit 8 Schlossschrauben (5/16"), 8 Unterlegscheiben (5/16") und 8 Nylon-Sicherungsmuttern (5/16") an den verbleibenden Bohrungen.
 - Ziehen Sie die Schrauben bis auf 26,7 N·m an.

Montage des Kits auf V-Schneeschildern

Hinweis: Stellen Sie vor dem Einbau sicher, dass sich das Schneeschild in der V-Stellung befindet.

- Kürzen Sie die Lamelle wie in **Bild 3** dargestellt, auf die nachfolgend aufgeführte Länge für Ihren Schneepflug:
 - Für Schneepflüge mit einer Breite von 2,28 m beträgt das obere Maß 1,09 m und das untere Maß 1,14 m.
 - Für Schneepflüge mit einer Breite von 2,43 m beträgt das obere Maß 1,17 m und das untere Maß 1,21 m.

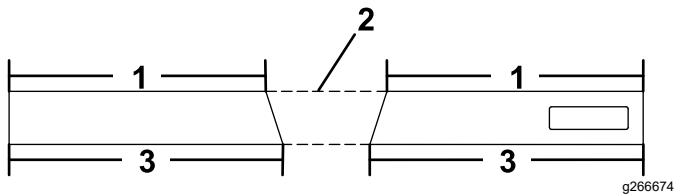


Bild 3

- Oberes Maß
- Entfernen
- Unteres Maß

- Klemmen Sie die Lamelle an der oberen Kante der Schneeschilder fest.

Hinweis: Stellen Sie sicher, dass sich die geraden Kanten an der Außenseite der Schneeschilder befinden.

Hinweis: Wenn Sie dieses Kit an einem Schneepflug mit einer Pflugflügelverlängerung anbauen, legen Sie die Lamelle über die Federhalterung.

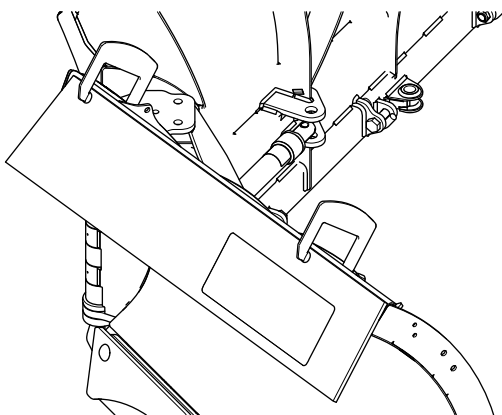


Bild 4

- Bohren Sie Löcher mit einem Durchmesser von 9,5 mm in die Lamellen, verwenden Sie die Löcher in den Schneeschildern als Schablone.

Hinweis: Wenn Ihr Schneepflug keine Löcher hat, die Sie als Schablone verwenden können, verwenden Sie **Bild 5** als Bohrschablone.

⚠️ WARNUNG:

Wenn Sie eine Bohrmaschine ohne geeignete Schutzbrille verwenden, können Fremdkörper in Ihr Auge gelangen und Verletzungen verursachen.

Tragen Sie beim Bohren immer eine Schutzbrille.

- Befestigen Sie die 45°-Streifen mit vier Schlossschrauben (5/16"), vier Unterlegscheiben (5/16") und vier Nylon-Sicherungsmuttern (5/16") an den inneren Bohrungen.

Hinweis: Stellen Sie sicher, dass der Punkt des 45°-Streifens zur Mitte der Schneeschilder zeigt.

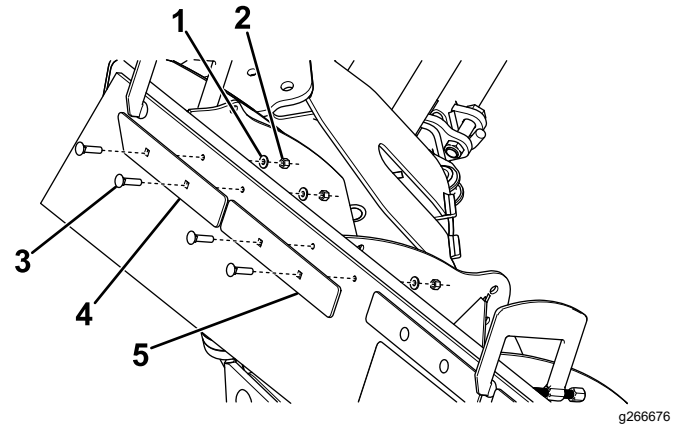


Bild 5

- Scheibe (5/16")
- Nylon-Sicherungsmutter (5/16")
- Schlossschraube (5/16")
- 45°-Streifen
- Rechteckiger Streifen (5/16")

- Befestigen Sie die die restlichen 4 quadratischen Streifen mit 8 Schlossschrauben (5/16"), 8 Unterlegscheiben (5/16") und 8 Nylon-Sicherungsmuttern (5/16") an die verbleibenden Bohrungen.
- Klemmen Sie die mittlere Lamelle fest (**Bild 6**), nachdem Sie diese wie folgt ausgerichtet haben:
 - Positionieren Sie die mittlere Lamelle so, dass die lange Kante vertikal steht.
 - Positionieren Sie die mittlere Lamelle horizontal so, dass sich beide

Seitenabschnitte der Lamellen gleichmäßig überlappen.

- Positionieren Sie die unteren Ecken der mittleren Lamelle entlang der Unterkante der seitlichen Lamellenabschnitte. Die inneren Punkte der seitlichen Lamellenabschnitte sollten ca. 3,8 cm über den Rand der mittleren Lamelle hinausstehen.

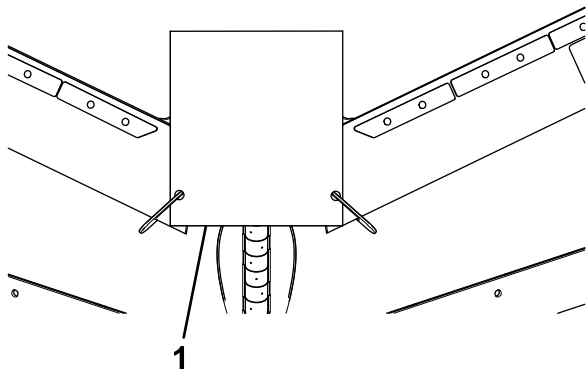


Bild 6

g266677

1. Mittlere Lamelle

7. Suchen Sie die Mitte der überlappenden Lamelle und messen Sie ca. 3,8 cm von der Unterseite der mittleren Lamelle nach oben.
8. Bohren Sie ein Loch mit 9,5 cm Durchmesser durch die Lamellen und sichern Sie die beiden Abschnitte mit einer Schraube (1/4"), zwei Fenderscheiben und einer Nylon-Sicherungsmutter (1/4").

⚠ WARNUNG:

Wenn Sie eine Bohrmaschine ohne geeignete Schutzbrille verwenden, können Fremdkörper in Ihr Auge gelangen und Verletzungen verursachen.

Tragen Sie beim Bohren immer eine Schutzbrille.

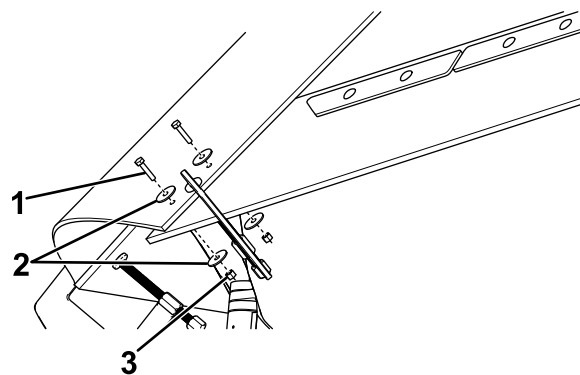


Bild 7

g266678

1. Schraube (1/4")
2. Kotflügelunterlegscheibe
3. Nylon-Sicherungsmutter (1/4")

9. Messen Sie 6,4 cm von der zuvor eingesetzten Schraube nach oben und bohren Sie ein Loch mit einem Durchmesser von 9,5 mm durch die Lamelle.
10. Befestigen Sie die beiden Abschnitte mit einer Schraube (1/4"), zwei Kotflügelscheiben und einer Nylon-Sicherungsmutter (1/4"), wie in Bild 7 dargestellt.
11. Wiederholen Sie die Schritte 7 bis 10 auf der anderen Seite der mittleren Lamelle.
12. Kürzen Sie die inneren Ecken der beiden Lamellenabschnitte so, dass sie mit der Unterseite der mittleren Lamelle bündig abschließen.

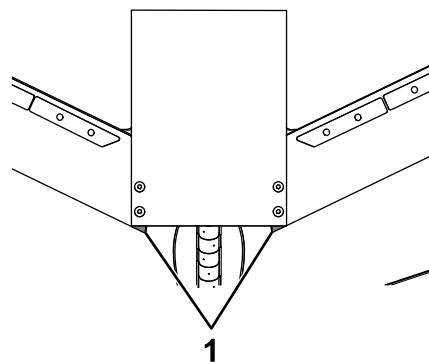
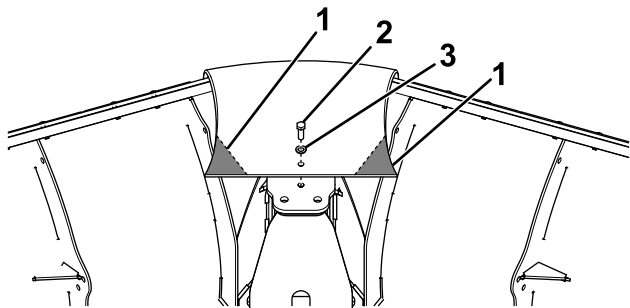


Bild 8

g266679

1. Kürzen
13. Suchen Sie die Mitte des freien Endes der mittleren Lamelle und messen Sie 3,8 cm nach unten.
14. Bohren Sie ein Loch mit 7,9 mm Durchmesser durch die Lamellen und befestigen Sie diese an der Oberseite des mittleren Pflugabschnitts mit einer Schraube (3/8") und einer Unterlegscheibe (3/8").

Hinweis: Befindet sich an der Oberseite des mittleren Pflugabschnitts Ihres Pflugs keine Gewindebohrung müssen Sie eine hinzufügen. Messen Sie 8,8 cm vom vertikalen Scharnierstift nach hinten und bohren Sie ein Loch und ein Gewinde für eine 3/8-16" Schraube.



g266680

Bild 9

- 1. Kürzen
- 2. Schraube (1/2")
- 3. Scheibe (1/2")

-
15. Kürzen Sie die inneren Ecken der mittleren Lamelle so, damit die Pflugbewegung nicht behindert werden kann.