

#### ⚠️ WARNUNG:

#### KALIFORNIEN

#### Warnung zu Proposition 65

Dieses Produkt enthält eine Chemikalie oder Chemikalien, die laut den Behörden des Staates Kalifornien krebserregend wirken, Geburtsschäden oder andere Defekte des Reproduktionssystems verursachen.

## Für Streuer mit Förderschnecke

### Erforderliche Teile für diese Arbeiten:

1	Getriebe
1	Kupplung (30 mm)
1	Stellschraube
1	Befestigungsplatte
4	Schraube (1/2" x 1")
4	Sicherungsscheibe (1/2")
10	Schraube (3/8")
152, 4 m- m	Nylon-Sicherungsmutter (3/8")
4	Schraube (1/4")
4	Nylon-Sicherungsmutter (1/4")
4	Sicherungsscheibe (3/8")

- Entfernen Sie die Kunststoffclips, mit denen die hintere Abdeckung am Füllkasten befestigt ist (Bild 1).

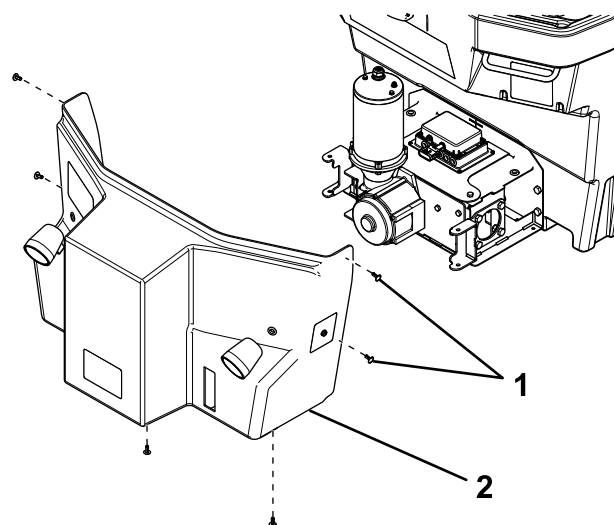


Bild 1

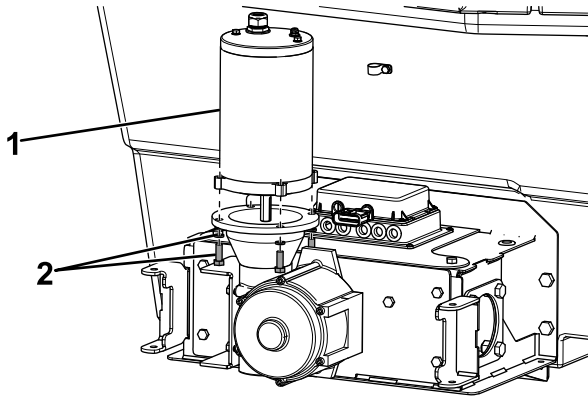
g229428

- Kunststoffclip
- Hintere Abdeckung

## Entfernen des vorhandenen Getriebes

- Stellen Sie das Fahrzeug auf einer ebenen Fläche ab, aktivieren Sie die Feststellbremse, stellen den Motor ab und ziehen den Zündschlüssel ab.
- Ziehen Sie das Strom- und Erdungskabel vom Hauptkabelbaum des Streuers ab.
- Entfernen Sie den Tellerstreuer, siehe *Bedienungsanleitung* des Streuers.

- Ziehen Sie die hintere Abdeckung vorsichtig ab und ziehen Sie den Kabelbaum der Abdeckung aus dem Steuermodul.
- Entfernen Sie die vier Schrauben und Sicherungsscheiben, mit denen der Motor am Getriebe befestigt ist, und entsorgen Sie diese (Bild 2). Bewahren Sie den Motor auf.



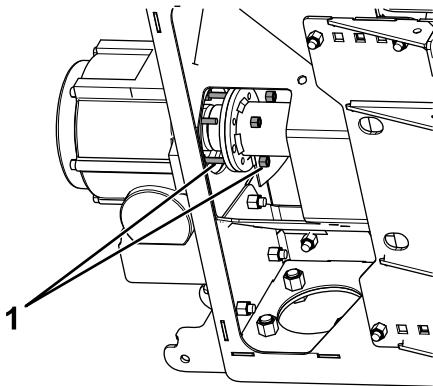
**Bild 2**

g229438

- Motor
- Entsorgen

- Entfernen Sie die vier Schrauben und Sicherungsmuttern, mit denen die Getriebekupplung an der Förderschnecke befestigt ist, und entsorgen Sie diese (Bild 3).

**Hinweis:** Entfernen Sie die Abdeckung des Steuermoduls, um besseren Zugang zu den Befestigungselementen zu haben.

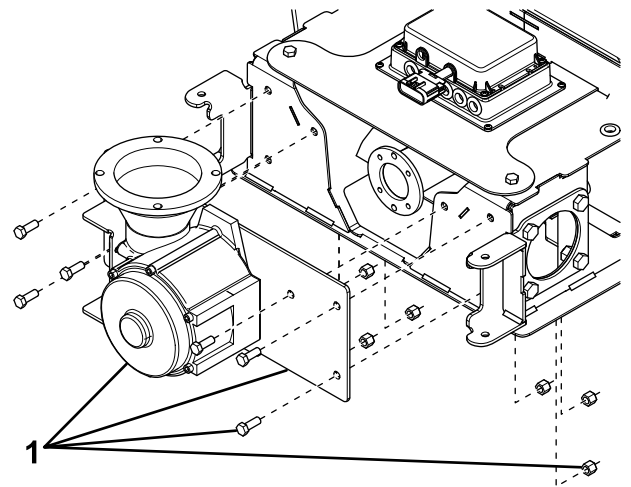


**Bild 3**

g229445

- Entsorgen

- Entfernen Sie die sechs Schrauben und Sicherungsmuttern, mit denen die Befestigungsplatte des Getriebes an der Förderschneckenbaugruppe oder befestigt ist, und entsorgen Sie diese (Bild 4). Entsorgen Sie die Befestigungsplatte, das Getriebe und die Kupplung.



**Bild 4**

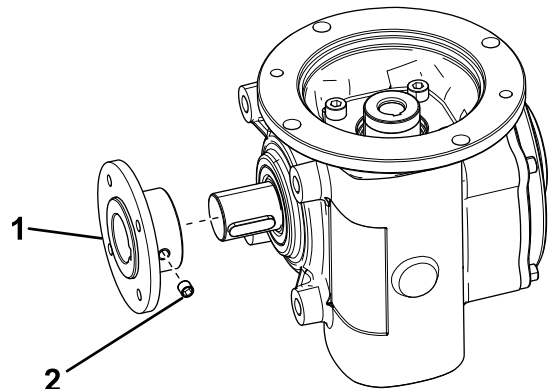
g229446

- Entsorgen

## Installieren des neuen Getriebes

- Schieben Sie die Kupplung auf die Getriebewelle und sichern Sie diese mit einer Stellschraube (Bild 5).

**Hinweis:** Richten Sie die Stellschraube mit der Passfeder an der Getriebewelle aus.

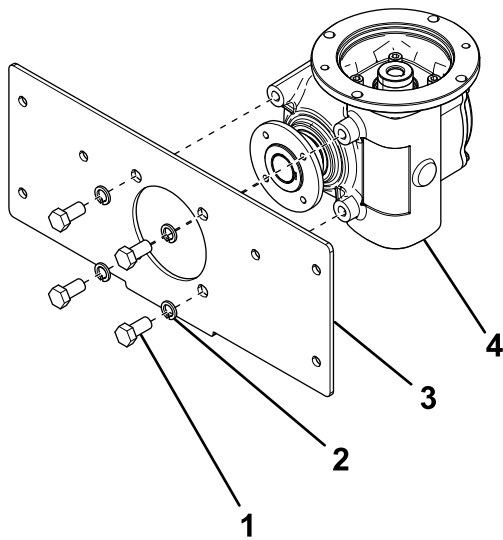


**Bild 5**

g229447

- Kupplung
- Stellschraube

- Befestigen Sie das Getriebe mit vier Schrauben ( $\frac{1}{2}$ " x 1") und vier Sicherungsscheiben ( $\frac{1}{2}$ ") an der Befestigungsplatte, wie in Bild 6 abgebildet.

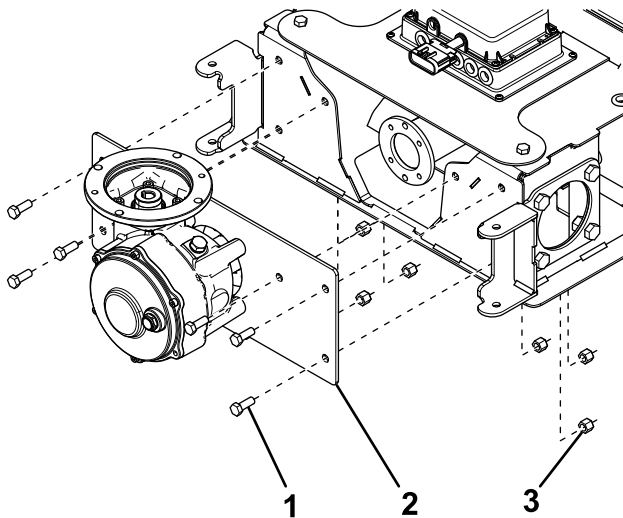


**Bild 6**

g229448

- |                             |                       |
|-----------------------------|-----------------------|
| 1. Schraube (1/2" x 1")     | 3. Befestigungsplatte |
| 2. Sicherungsscheibe (1/2") | 4. Getriebe           |

- Ziehen Sie die Schrauben auf ein Drehmoment von 58 N·m fest.
- Befestigen Sie die Befestigungsplatte mit sechs Schrauben (3/8") und sechs Nylon-Sicherungsmuttern (3/8") an der Förderschneckenbaugruppe, wie in [Bild 7](#) abgebildet.



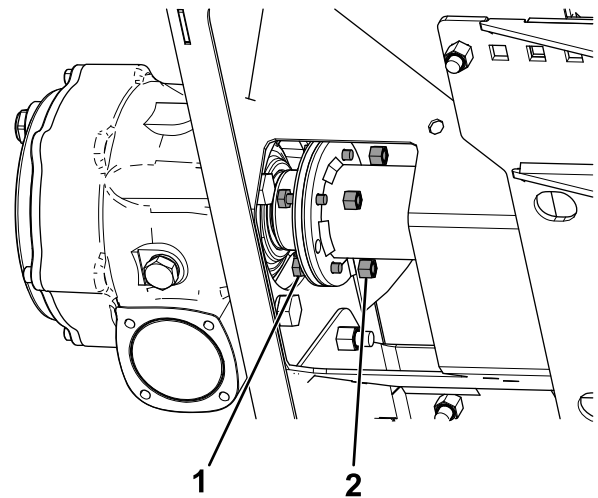
**Bild 7**

g229449

- |                       |                                  |
|-----------------------|----------------------------------|
| 1. Schraube (3/8")    | 3. Nylon-Sicherungsmutter (3/8") |
| 2. Befestigungsplatte |                                  |

- Ziehen Sie die Schrauben auf ein Drehmoment von 27 N·m fest.
- Befestigen Sie nun die Kupplung mit vier Schrauben (1/4") und Nylon-Sicherungsmuttern

(1/4") an der Förderschnecke, wie in [Bild 8](#) dargestellt.

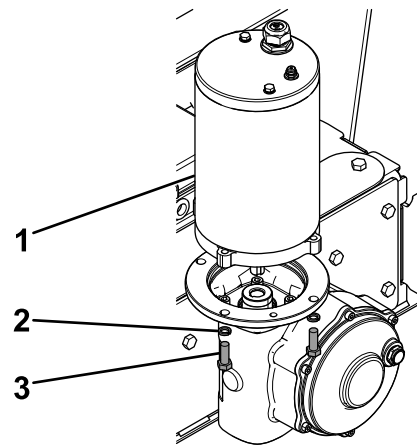


**Bild 8**

g229450

- |                    |                                  |
|--------------------|----------------------------------|
| 1. Schraube (1/4") | 2. Nylon-Sicherungsmutter (1/4") |
|--------------------|----------------------------------|

- Ziehen Sie die Schrauben auf ein Drehmoment von 8 N·m fest.
- Befestigen Sie den zuvor entfernten Motor mit den vier Schrauben (3/8") und vier Sicherungsscheiben (3/8") am Getriebe, wie in [Bild 9](#) dargestellt.



**Bild 9**

g229451

- |                             |                    |
|-----------------------------|--------------------|
| 1. Motor                    | 3. Schraube (3/8") |
| 2. Sicherungsscheibe (3/8") |                    |

- Stecken Sie den Kabelbaum der Abdeckung in das Steuermodul ein.
- Setzen Sie die vorher entfernte hintere Abdeckung wieder auf.
- Montieren Sie den zuvor entfernten Tellerstreuer wieder, siehe *Bedienungsanleitung* des Streuers.

- Verbinden Sie das Strom- und Erdungskabel mit dem Kabelbaum des Streuers.

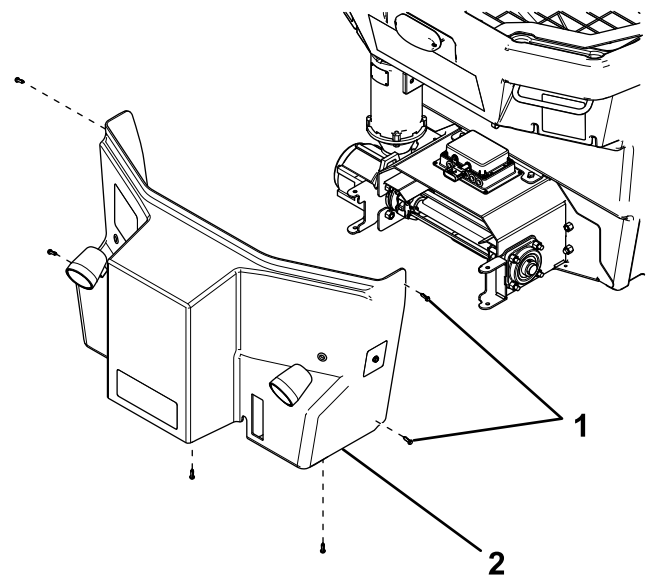
## Für Streuer mit Stahlbolzenkette

### Erforderliche Teile für diese Arbeiten:

1	Getriebe
1	Kupplung (30 mm)
7	Stellschraube
1	Antriebswelle
1	Lange Passfeder
1	Kurze Passfeder
2	Kettenrad
1	Sprengring
1	Kupplung (1¼")
1	Halterung für Zapfensicherung
8	Schraube (½" x 2")
4	Sicherungsscheiben (½")
1	Lager
4	Nylon-Sicherungsmutter (½")
4	Schraube (¼")
4	Nylon-Sicherungsmutter (¼")
4	Schraube (⅜")
4	Sicherungsscheiben (⅜")

## Entfernen des vorhandenen Getriebes

- Stellen Sie das Fahrzeug auf einer ebenen Fläche ab, aktivieren Sie die Feststellbremse, stellen den Motor ab und ziehen den Zündschlüssel ab.
- Ziehen Sie das Strom- und Erdungskabel vom Hauptkabelbaum des Streuers ab.
- Entfernen Sie den Tellerstreuer, siehe *Bedienungsanleitung* des Streuers.
- Entfernen Sie die Kunststoffclips, mit denen die hintere Abdeckung am Füllkasten befestigt ist ([Bild 10](#)).

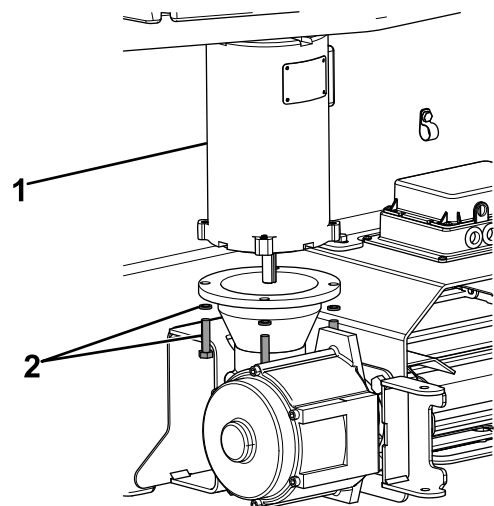


**Bild 10**

g229429

- Kunststoffclip
- Hintere Abdeckung

- Ziehen Sie die hintere Abdeckung vorsichtig ab und ziehen Sie den Kabelbaum der Abdeckung aus dem Steuermodul.
- Entfernen Sie die vier Schrauben und Sicherungsscheiben, mit denen der Motor am Getriebe befestigt ist, und entsorgen Sie diese ([Bild 11](#)). Bewahren Sie den Motor auf.



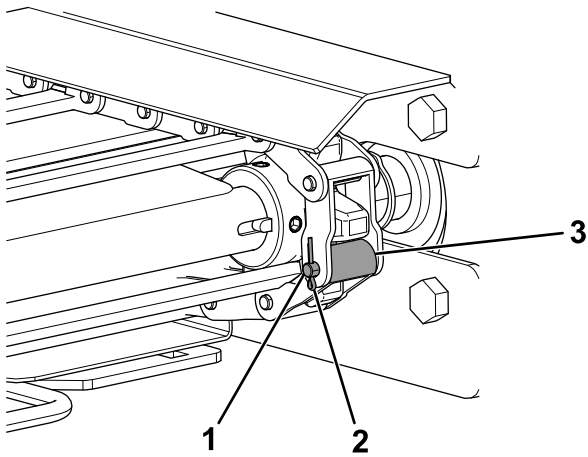
**Bild 11**

g229430

- Motor
- Entsorgen

- Drehen Sie die eingangsseitige Getriebewelle, von welcher der Motor abgebaut wurde, solange, bis die Kettenschlösser der Stahlbolzenkette sichtbar werden ([Bild 12](#)).

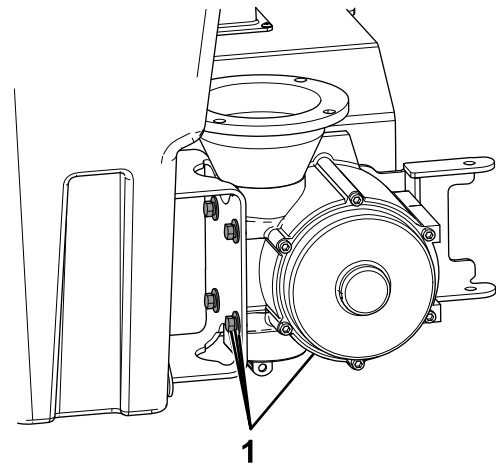
**Hinweis:** Die Kettenschlösser sind die Kettenglieder, die mit einem Splint verbunden sind.



**Bild 12**

g229431

- 1. Kettenbolzen
- 2. Splint
- 3. Kettenschloss



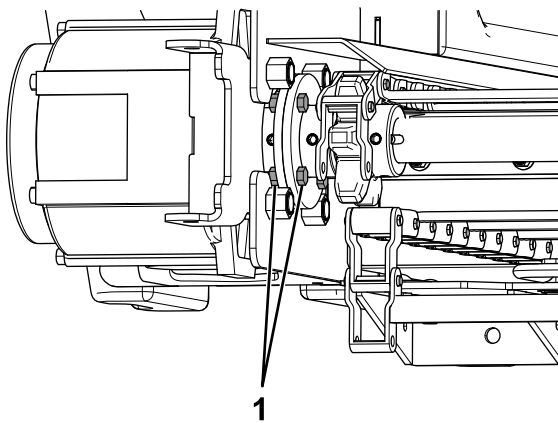
**Bild 14**

g229433

- 1. Entsorgen

- 8. Lösen Sie die Aufnahmelager auf der Rückseite des Streuers; siehe „Einstellen der Spannung des Stahlbolzenketten-Förderbands“ in der *Bedienungsanleitung* Ihres Streuers.
- 9. Entfernen Sie den Splint und die Kettenbolzen von den Kettenschlössern und bewahren Sie diese auf (Bild 12).
- 10. Entfernen Sie die vier Schrauben und Sicherungsmuttern, mit denen die Getriebekupplung an der Antriebswelle befestigt ist, und entsorgen Sie diese (Bild 13).

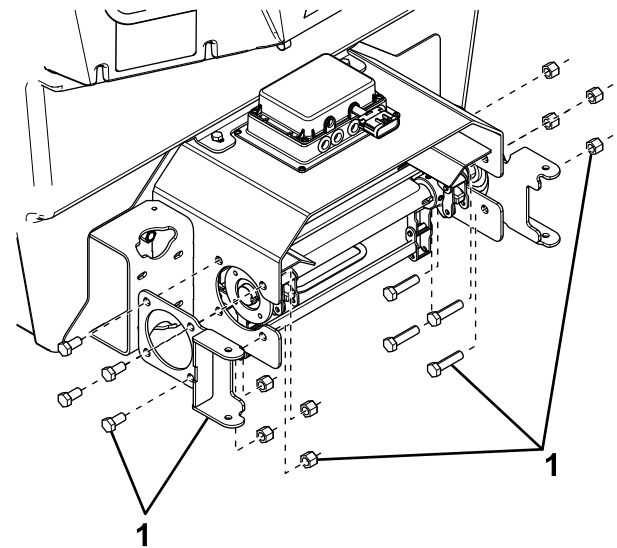
- 12. Entfernen Sie die Schrauben und Muttern, mit denen die Halterungen der Zapfensicherungen am Streuer befestigt sind, und entsorgen Sie diese (Bild 15). Entsorgen Sie die linke Halterung der Zapfensicherung.



**Bild 13**

g229432

- 1. Entsorgen



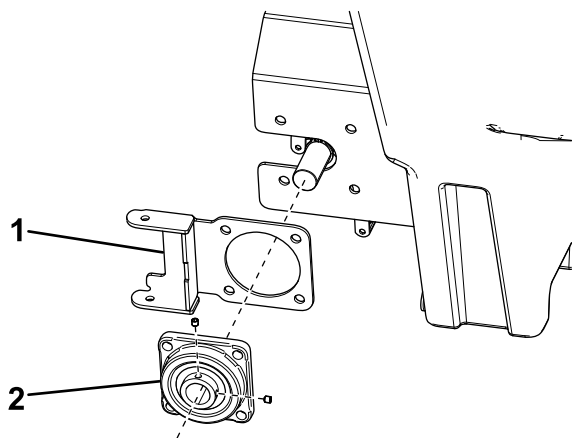
**Bild 15**

g229434

- 1. Entsorgen

- 11. Entfernen Sie die vier Schrauben, Sicherungsscheiben und Flachscheiben, mit denen das Getriebe an der Befestigungsplatte befestigt ist, und entsorgen Sie diese (Bild 14). Entsorgen Sie das Getriebe und die Kupplung.

- 13. Entsorgen Sie die beiden Stellschrauben, mit denen das Lager an der Antriebswelle befestigt ist mit denen das Lager an der Antriebswelle befestigt ist, und entsorgen Sie das Lager (Bild 16). Bewahren Sie die rechte Halterung der Zapfensicherung auf.

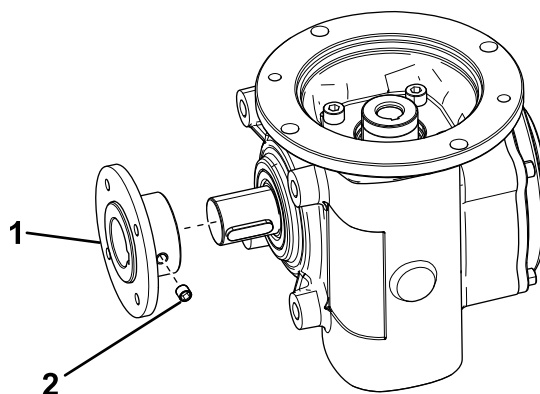


**Bild 16**

g229435

1. Rechte Halterung der Zapfensicherung
2. Entsorgen

**Hinweis:** Richten Sie die Stellschraube mit der Passfeder an der Getriebewelle aus.

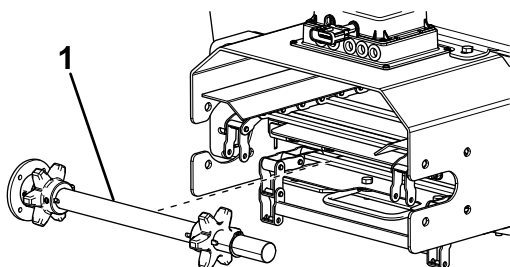


**Bild 19**

g229447

1. Kupplung (30 mm)
2. Stellschraube

14. Entfernen und entsorgen Sie Antriebswellenbaugruppe (**Bild 17**).

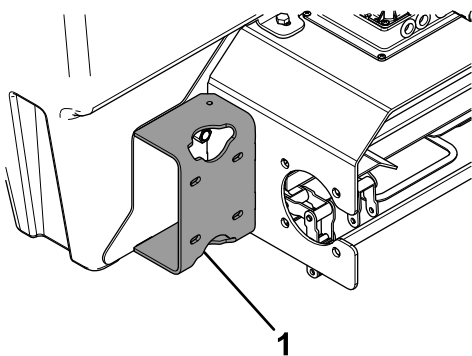


**Bild 17**

g229436

1. Entsorgen

15. Schneiden Sie die Platte ab, an der das Getriebe montiert war (**Bild 18**).



**Bild 18**

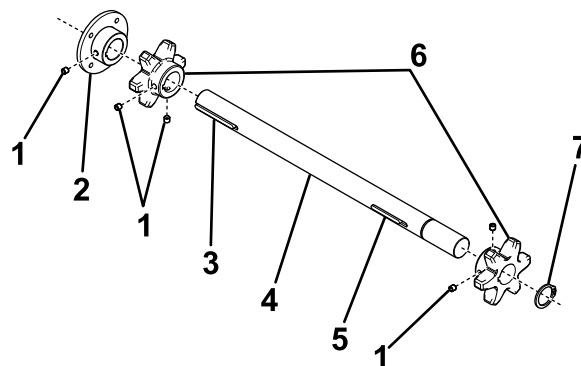
g229437

1. Entfernen

## Installieren des neuen Getriebes

1. Schieben Sie die Kupplung auf die Getriebewelle (30 mm) und sichern Sie diese mit einer Stellschraube (**Bild 19**).

2. Setzen Sie die lange Passfeder in die offene Nut der Antriebswelle ein (**Bild 20**).

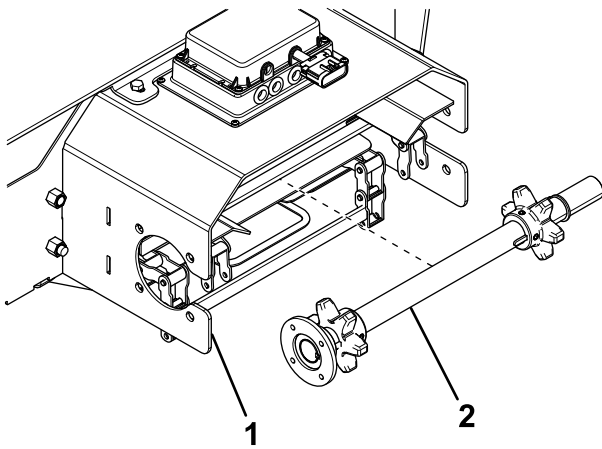


**Bild 20**

g229439

- |                      |                    |
|----------------------|--------------------|
| 1. Stellschraube     | 5. Kurze Passfeder |
| 2. Kupplung (1 1/4") | 6. Kettenräder     |
| 3. Lange Passfeder   | 7. Federring       |
| 4. Antriebswelle     |                    |

3. Setzen Sie die kurze Passfeder in die andere Nut der Antriebswelle ein (**Bild 20**).
4. Setzen Sie die Kettenräder auf beiden Enden der Antriebswelle auf und ziehen Sie diese mit einer Stellschraube handfest an (**Bild 20**).
5. Schieben Sie nun einen Sprengring auf die rechte Seite der Antriebswelle auf, bis dieser einrastet (**Bild 20**).
6. Schieben Sie die Kupplung (1 1/4") auf die linke Seite der Antriebswelle auf und sichern Sie diese mit einer Stellschraube (**Bild 20**).
7. Schieben Sie die Antriebswellenbaugruppe durch die Nuten der Abdeckung der Stahlbolzenkette (**Bild 21**).

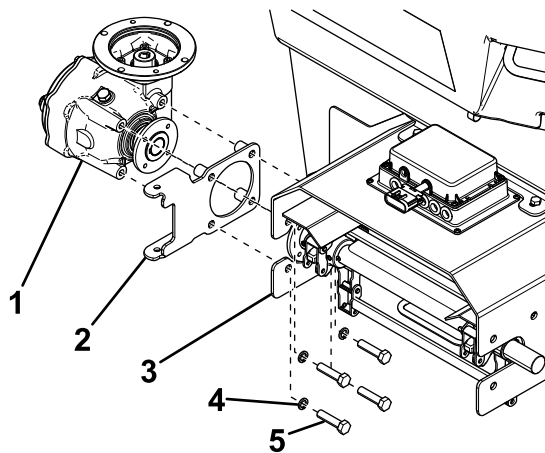


**Bild 21**

g229440

1. Abdeckung der Stahlbolzenkette      2. Antriebswellenbaugruppe

8. Befestigen Sie die neue Halterung der Zapfensicherung und das Getriebe mit vier Schrauben (1/2" x 2") und Sicherungsscheiben (1/2") an der linken Seite der Abdeckung der Stahlbolzenkette, wie in [Bild 22](#) abgebildet.



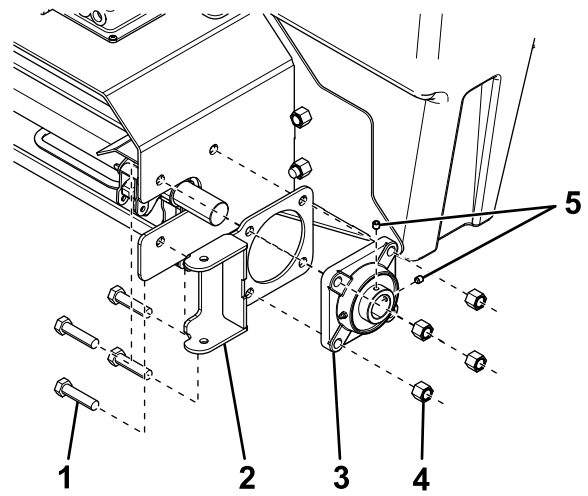
**Bild 22**

g229441

1. Getriebe      4. Sicherungsscheibe (1/2")  
 2. Halterung für Zapfensicherung      5. Schraube (1/2" x 2")  
 3. Abdeckung der Stahlbolzenkette

9. Ziehen Sie die Schrauben auf ein Drehmoment von 58 N·m fest.

10. Befestigen Sie die zuvor entfernte Halterung der Zapfensicherung und das neue Lager mit vier Schrauben (1/2" x 2") und zwei Nylon-Sicherungsmuttern (1/2") an der rechten Seite der Abdeckung der Stahlbolzenkette, wie in [Bild 23](#) dargestellt.

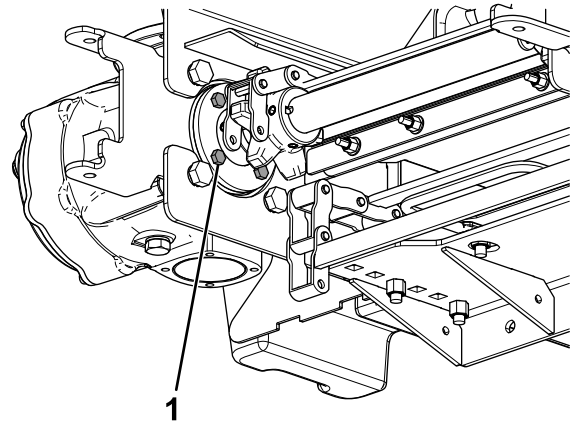


**Bild 23**

g229442

1. Schraube (1/2" x 2")      4. Nylon-Sicherungsmutter (1/2")  
 2. Halterung der Zapfensicherung (vorhanden)      5. Stellschrauben  
 3. Lager

11. Ziehen Sie die Schrauben auf ein Drehmoment von 58 N·m fest.  
 12. Setzen Sie die Stellschrauben in das Lager ein und ziehen Sie diese fest.  
 13. Verbinden Sie die Getriebekupplung mit den vier Schrauben (1/4") und Nylon-Sicherungsmuttern (1/4") mit der Kupplung der Antriebswelle, wie in [Bild 24](#) dargestellt.

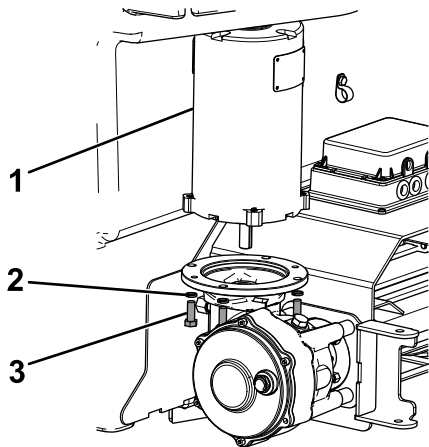


**Bild 24**

g229443

1. Schraube und Sicherungsmutter (1/4")  
 14. Ziehen Sie die Schrauben auf ein Drehmoment von 8 N·m fest.  
 15. Schieben Sie die Kettenräder so weit ein, bis diese mit den Kettengliedern fluchten, ziehen Sie dann die Stellschrauben der Kettenräder fest.

16. Verbinden Sie die Kettenschlösser der Stahlbolzenketten mit den zuvor entfernten Splinten und Kettenbolzen (**Bild 12**).
17. Ziehen Sie nun die Schrauben der Aufnahmelager auf der Rückseite des Streuers fest; siehe „Einstellen der Spannung des Stahlbolzenketten-Förderbands“ in der *Bedienungsanleitung* Ihres Streuers.
18. Befestigen Sie den zuvor entfernten Motor mit den vier Schrauben ( $\frac{3}{8}$ " ) und vier Sicherungsscheiben ( $\frac{3}{8}$ " ) am Getriebe, wie in **Bild 25** dargestellt.



g229444

**Bild 25**

- |  |                                 |
|--|---------------------------------|
| 1. Motor                                 | 3. Schraube ( $\frac{3}{8}$ " ) |
| 2. Sicherungsscheibe ( $\frac{3}{8}$ " ) |                                 |

- 
19. Ziehen Sie die Schrauben auf ein Drehmoment von 27 N·m fest.
  20. Stecken Sie den Kabelbaum der Abdeckung in das Steuermodul ein.
  21. Setzen Sie die vorher entfernte hintere Abdeckung wieder auf.
  22. Montieren Sie den zuvor entfernten Tellerstreuer wieder, siehe *Bedienungsanleitung* des Streuers.
  23. Verbinden Sie das Strom- und Erdungskabel mit dem Kabelbaum des Streuers.