

1. 卸下甩盘总成请参阅撒料机《用户手册》。
2. 从料斗上取下后盖图1。

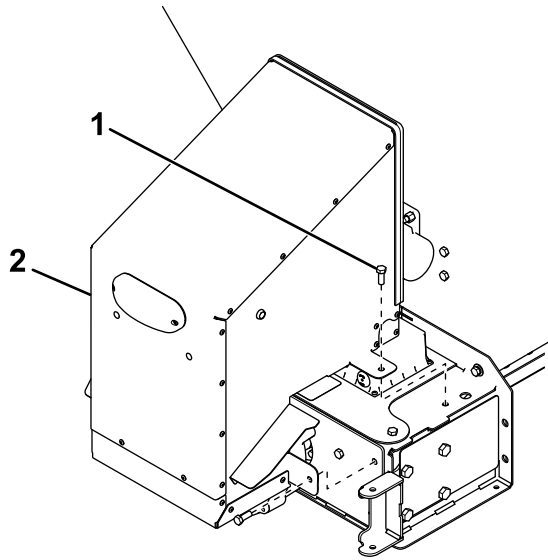


图1

g223387

1. 螺栓
2. 后盖

3. 卸下后顶部滤网部分。
4. 使用倒 V 形支架上的现有五金件将安装板固定到料斗上图2。

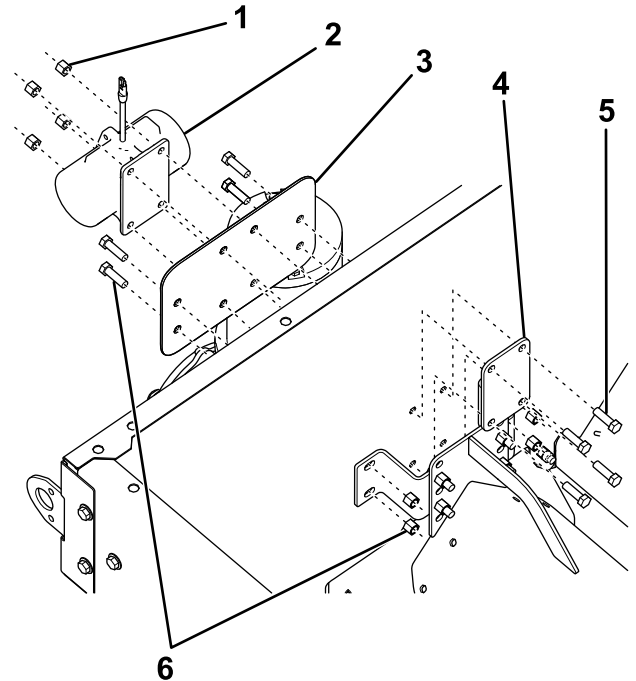


图2

g282541

1. 锁紧螺母
2. 振动器
3. 安装板
4. 支撑板
5. 螺栓
6. 现有五金件

5. 用 4 个螺栓、支撑板和 4 个锁紧螺母将振动器固定到安装板和料斗上图2。
6. 上紧螺栓扭矩至 26N·m。
7. 将振动器连接至撒料机电线线束。
8. 装回先前卸下的顶部滤网、后盖和甩盘总成。