

Installationsanweisungen

- Verwenden Sie **Bild 1**, um die äußere Montageplatte zu bestimmen, die Sie mit Ihrem Streuer-Modell verwenden möchten.

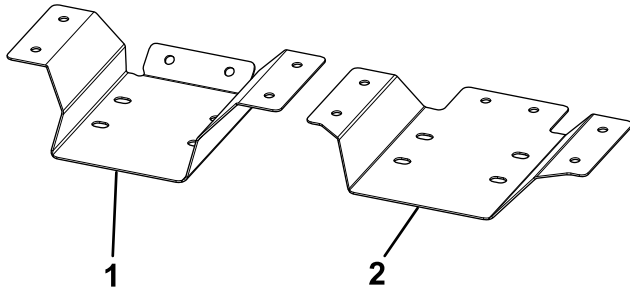


Bild 1

g280449

- Für VBX 8000 Streuer
- Für VBX 6500 und 9000 Streuer

- Positionieren Sie die äußere Montageplatte auf dem Füllkasten des Streuers entsprechend Ihrem Streuertyp:

- Bei VBX 6500 Streuern sollte die Unterseite der Montageplatte ca. 37 cm von der Unterseite der Streuerbeine entfernt sein (**Bild 2**).
- Positionieren Sie bei VBX 8000 Streuern das abgewinkelte Ende der Montageplatte bündig gegen den Winkel auf der Füllkastenseite (**Bild 3**).
- Bei VBX 9000 Streuern sollte die Unterseite der Montageplatte ca. 40,7 cm von der Unterseite der Streuerbeine entfernt sein (**Bild 2**).

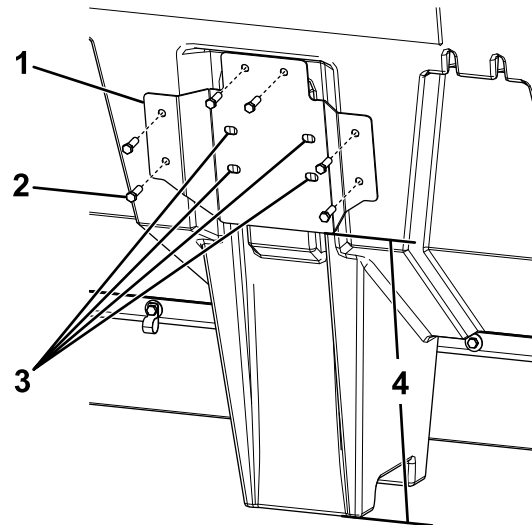


Bild 2

VBX 6500 und 9000

g280450

- Äußere Montageplatte
- Stehbolzen
- Markieren und bohren.
- Für VBX 6500 und 9000 Streuer abmessen.

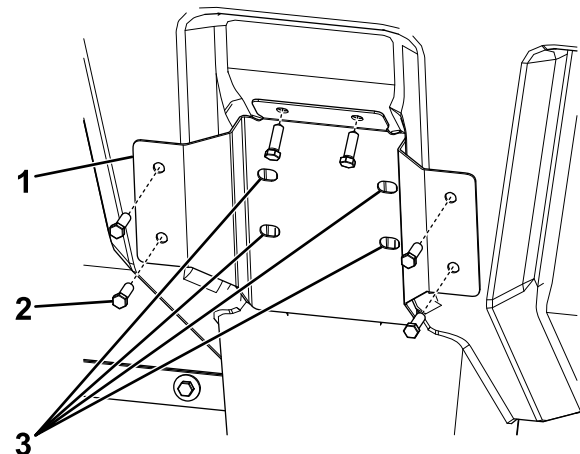


Bild 3

VBX 8000

g280451

- Äußere Montageplatte
- Stehbolzen
- Markieren und bohren.

- Markieren Sie die Position der vier zentralen Löcher in der Montageplatte am Füllkasten (**Bild 2** und **Bild 3**).

4. Bohren Sie vier Löcher (9,5 mm) an den markierten Stellen.
5. Befestigen Sie die äußere Montageplatte mit sechs Stehbolzen am Füllkasten ([Bild 2](#) und [Bild 3](#)).
6. Befestigen Sie die innere Montageplatte an der Innenseite des Füllkastentrichters mit den vier Schrauben, die für Ihren Streuer unten aufgeführt sind, und vier Druckmutterbefestigungen ([Bild 4](#)).
 - Verwenden Sie für VBX 6500 und 9000 Streuer die 63,5 mm langen Schrauben.
 - Verwenden Sie für VBX 8000 Streuer die 50,8 mm langen Schrauben.

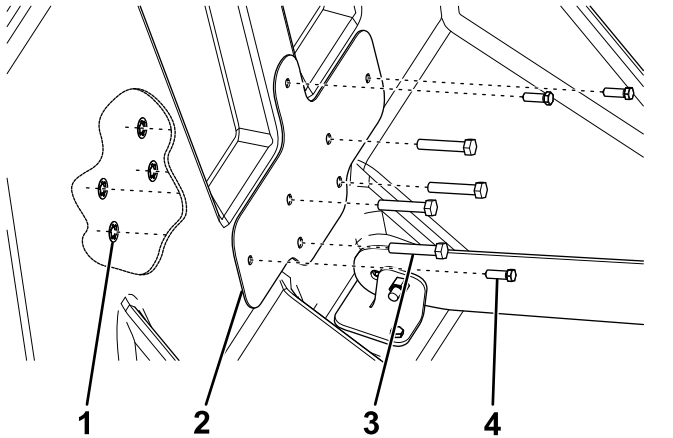


Bild 4

g289903

- | | |
|---------------------------|---------------|
| 1. Druckmutterbefestigung | 3. Schraube |
| 2. Innere Montageplatte | 4. Stehbolzen |

7. Schieben Sie den Rüttler auf die vier Schrauben und sichern Sie ihn mit vier Sicherungsmuttern ([Bild 5](#)).

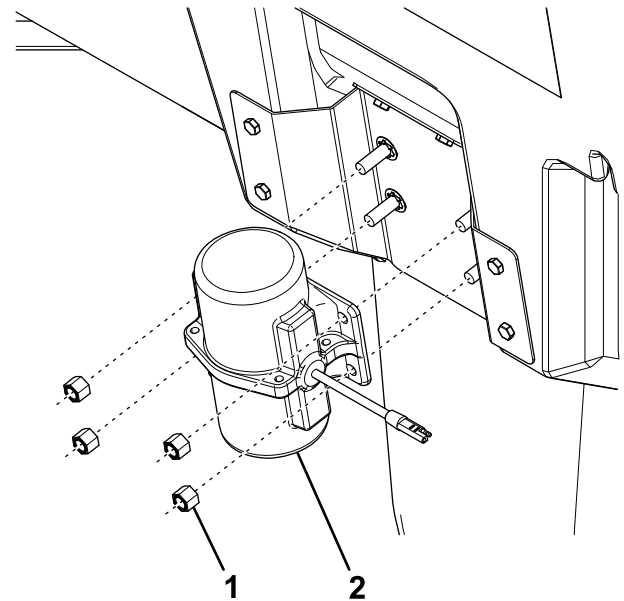


Bild 5

g280453

- | | |
|---------------------|------------|
| 1. Sicherungsmutter | 2. Rüttler |
|---------------------|------------|

8. Befestigen Sie die innere Montageplatte mit drei Stehbolzen am Füllkasten ([Bild 4](#)).
9. Ziehen Sie die vier Schrauben, mit denen der Rüttler befestigt ist, auf ein Drehmoment von 26 Nm an.
10. Verbinden Sie den Anschluss des Rüttlers mit dem Kabelbaum des Streuers.
11. Wiederholen Sie diese Schritte an der anderen Seite des Streuers.