

Instructions de montage

1. Reportez-vous à la [Figure 1](#) pour savoir quelle plaque de montage extérieure utiliser avec le modèle de votre épandeur.

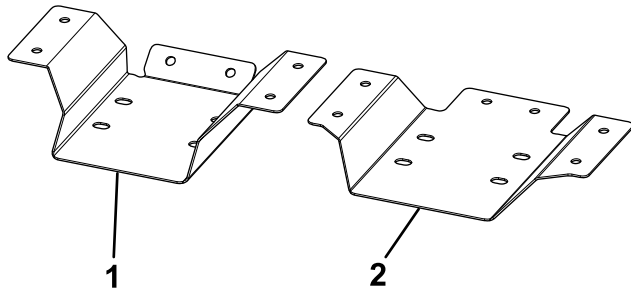


Figure 1

g280449

1. Pour épandeurs VBX 8000
2. Pour épandeurs VBX 6500 et 9000

2. Placez la plaque de montage extérieure sur la trémie de l'épandeur selon le modèle de votre épandeur :
 - Sur les épandeurs VBX 6500, le bas de la plaque de montage doit se trouver à environ 37 cm (14-9/16 po) du bas des pieds de l'épandeur ([Figure 2](#)).
 - Sur les épandeurs VBX 8000, placez le côté en angle de la plaque de montage bien en appui contre l'angle sur le côté de la trémie ([Figure 3](#)).
 - Sur les épandeurs VBX 9000, le bas de la plaque de montage doit se trouver à environ 40,7 cm (16-1/16 po) du bas des pieds de l'épandeur ([Figure 2](#)).

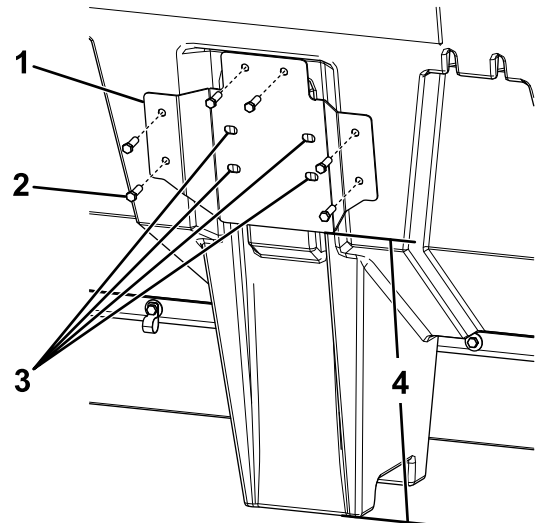


Figure 2

VBX 6500 et 9000

g280450

- | | |
|---------------------------------|---|
| 1. Plaque de montage extérieure | 3. Repérer et percer |
| 2. Tire-fond | 4. Mesure pour les épandeurs VBX 6500 et 9000 |

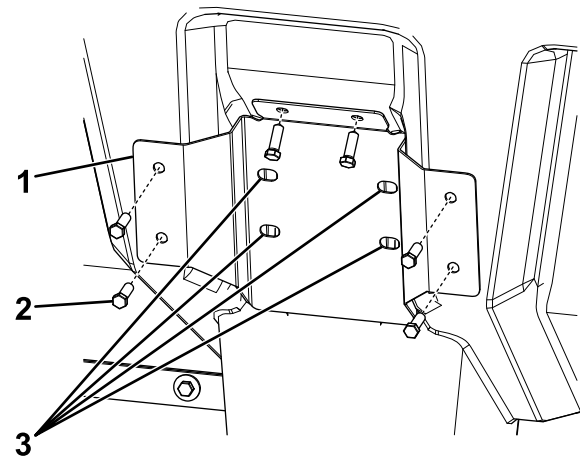


Figure 3

VBX 8000

g280451

- | | |
|---------------------------------|----------------------|
| 1. Plaque de montage extérieure | 3. Repérer et percer |
| 2. Tire-fond | |

3. Repérez l'emplacement des 4 trous centraux de la plaque de montage sur la trémie ([Figure 2](#) et [Figure 3](#)).

4. Percez 4 trous ($\frac{3}{8}$ po) aux emplacements repérés.
5. Fixez la plaque de montage extérieure sur la trémie à l'aide de 6 tire-fond (Figure 2 et Figure 3).
6. Fixez la plaque de montage intérieure à l'intérieur de la trémie à l'aide des 4 boulons indiqués ci-après pour votre épandeur et de 4 écrous pousoirs (Figure 4).
 - Pour les épandeurs VBX 6500 et 9000, utilisez des boulons longs ($2\frac{1}{2}$ po).
 - Pour les épandeurs VBX 8000, utilisez des boulons longs (2 po).

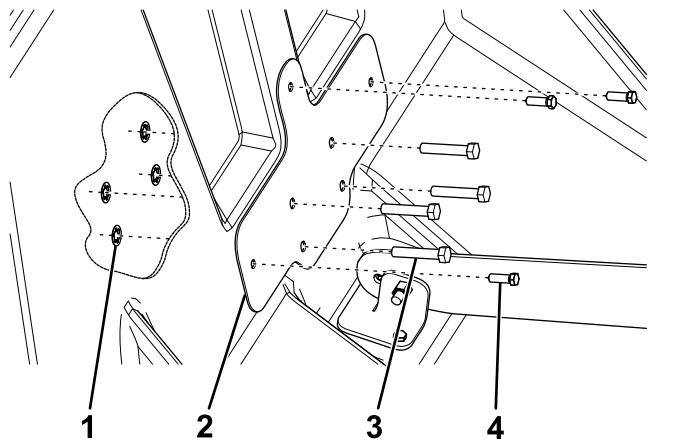


Figure 4

g289903

- | | |
|---------------------------------|--------------|
| 1. Écrous pousoirs | 3. Boulon |
| 2. Plaque de montage intérieure | 4. Tire-fond |

7. Glissez le vibreur sur les 4 boulons et fixez-le en place avec 4 contre-écrous (Figure 5).

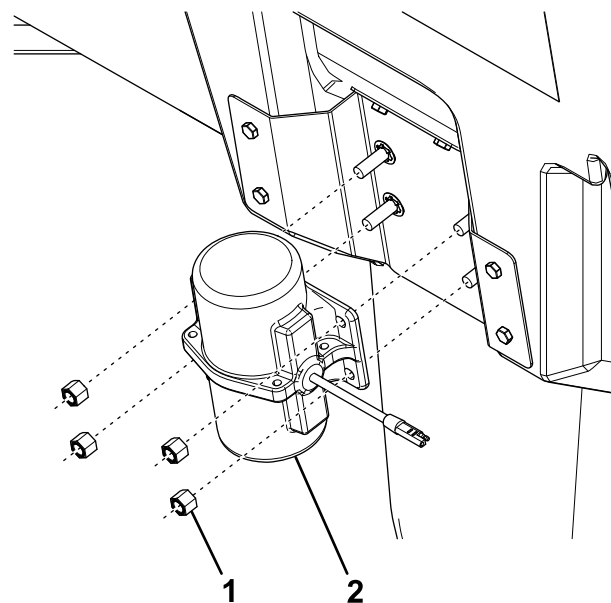


Figure 5

g280453

- | | |
|-----------------|------------|
| 1. Contre-écrou | 2. Vibreur |
|-----------------|------------|

8. Fixez la plaque de montage intérieure sur la trémie à l'aide de 3 tire-fond (Figure 4).
9. Serrez les 4 boulons de fixation du vibreur à 26 N·m (19 pi-lb).
10. Branchez le connecteur du vibreur au faisceau de l'épandeur.
11. Répétez la procédure d'installation de l'autre côté de l'épandeur.