

⚠ ATTENTION

CALIFORNIE

Proposition 65 - Avertissement

Ce produit contient une ou des substances chimiques considérées par l'état de Californie comme capables de provoquer des cancers, des anomalies congénitales ou d'autres troubles de la reproduction.

Sécurité

- Respectez toujours les recommandations du constructeur du véhicule pour l'installation du système.
- En raison des divers équipements pouvant être montés avec le châssis porteur, ne dépassez à aucun moment le poids nominal brut du véhicule (PNBV). Vous devrez peut-être peser le véhicule et compenser la différence de poids en ajoutant un lest ou en limitant la charge utile.

Montage

1. Garez la machine sur une surface plane et horizontale, serrez le frein de stationnement, coupez le moteur et enlevez la clé de contact.
2. Déposez la plaque de protection avant du véhicule.
3. Fixez l'arrière de la plaque de protection du chasse-neige au support du cadre du véhicule à l'aide de 2 boulons (3/8 x 1-1/4 po), 2 rondelles et 2 contre-écrous (3/8 po), comme montré à la [Figure 1](#).

Remarque: Serrez les fixations à 31 N m (23 pi-lb).

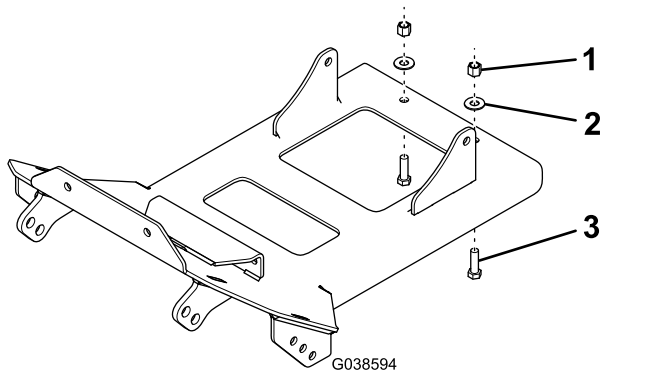


Figure 1

1. Contre-écrou (3/8 po)
2. Rondelle
3. Boulon (3/8 x 1-1/4 po)

4. Alignez la cornière et la traverse de renfort du véhicule, et fixez-la à la plaque de protection du véhicule et du chasse-neige à l'aide de 4 boulons (3/8 x 1-1/4 po) et 4 contre-écrous (3/8 po), comme montré à la [Figure 2](#).

Remarque: Serrez les fixations à 31 N m (23 pi-lb).

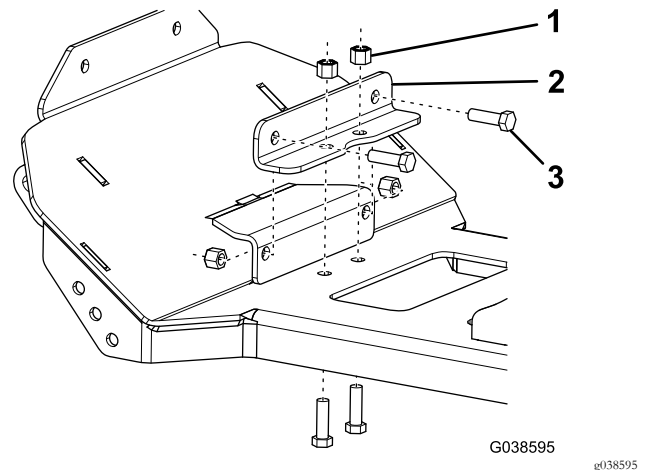


Figure 2

1. Contre-écrou (3/8 po)
2. Cornière de traverse de renfort
3. Boulon (3/8 x 1-1/4 po)

5. Fixez légèrement le support de treuil arrière aux bras triangulés avant à l'aide de 4 boulons (3/8 x 1-1/4 po), 4 rondelles et 4 contre-écrous (3/8 po), comme montré à la [Figure 3](#).

Remarque: Assurez-vous que le bord courbe du support est orienté en bas.

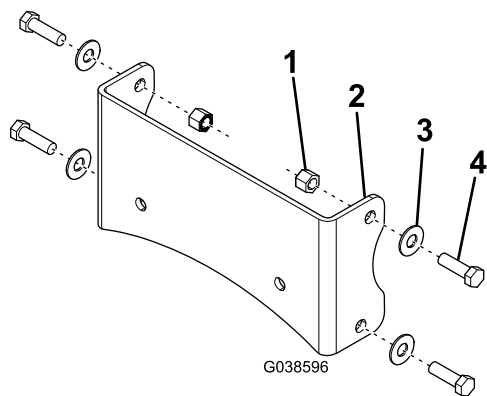


Figure 3

- | | |
|------------------------------|----------------------------|
| 1. Contre-écrou (3/8 po) | 3. Rondelle |
| 2. Support de treuil arrière | 4. Boulon (3/8 x 1-1/4 po) |

6. Fixez légèrement le support de treuil avant à la plaque de protection du chasse-neige et au support de treuil arrière à l'aide de 4 boulons (3/8 x 1-1/4 po) et 4 contre-écrous (3/8 po), comme montré à la [Figure 4](#).

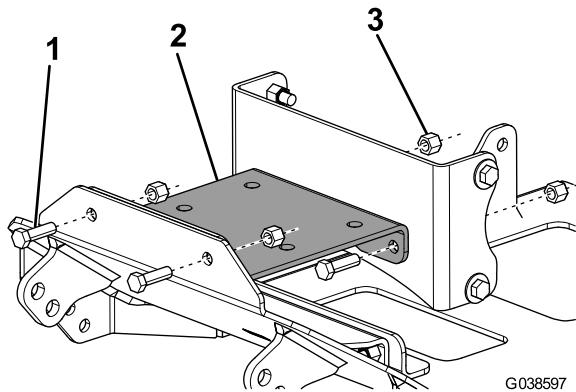


Figure 4

- | | |
|----------------------------|--------------------------|
| 1. Boulon (3/8 x 1-1/4 po) | 3. Contre-écrou (3/8 po) |
| 2. Support de treuil avant | |

7. Fixez le support de treuil avant au pare-chocs du véhicule à l'aide de 2 boulons (5/16 po) et 2 contre-écrous (5/16 po), comme montré à la [Figure 5](#).

Remarque: Serrez les boulons à la main.

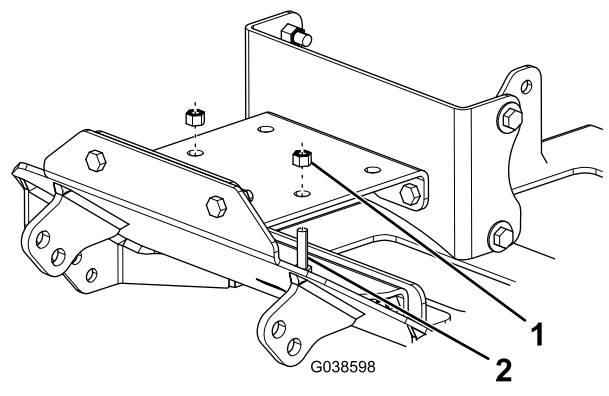


Figure 5

- | | |
|---------------------------|---------------------|
| 1. Contre-écrou (5/16 po) | 2. Boulon (5/16 po) |
|---------------------------|---------------------|

8. Serrez les boulons sur les supports de treuil avant et arrière à 31 N m (23 pi-lb).
9. Fixez la barre de poussée à la plaque de protection du chasse-neige au moyen de 4 boulons (1/2 po), 4 contre-écrous (1/2 po), 6 boulons (3/8 x 1 po) et 6 contre-écrous (3/8 po), comme montré à la [Figure 6](#).

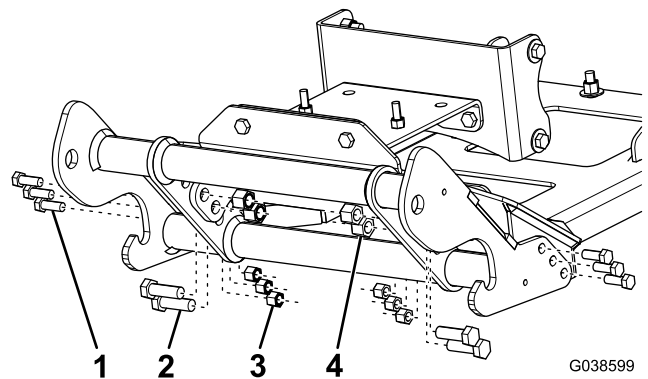


Figure 6

- | | |
|------------------------|--------------------------|
| 1. Boulon (3/8 x 1 po) | 3. Contre-écrou (3/8 po) |
| 2. Boulon (1/2 po) | 4. Contre-écrou (1/2 po) |

10. Serrez les boulons (1/2 po) à 76 N m et les boulons (3/8 po) à 31 N m.

11. Au besoin, fixez la plaque avant optionnelle à la plaque de protection du chasse-neige à l'aide des 2 boulons (3/8 x 1-1/4 po) et contre-écrous (3/8 po) existants sur le support de treuil avant ([Figure 7](#)).

Remarque: Serrez les fixations à 31 N m (23 pi-lb).

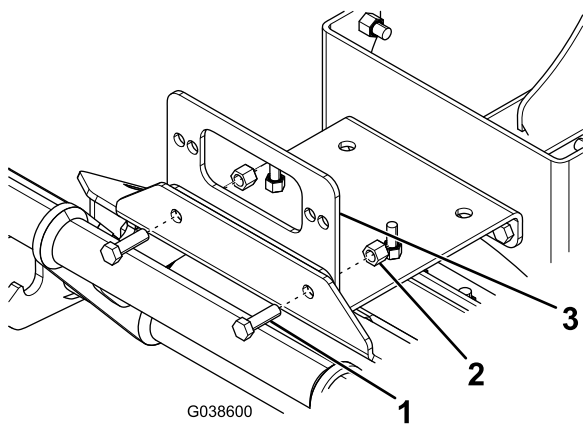


Figure 7

- 1. Boulon (3/8 x 1-1/4 po)
- 2. Contre-écrou (3/8 po)
- 3. Plaque avant (option)

BOSS
S N O W P L O W