

⚠ ADVERTENCIA

CALIFORNIA

Advertencia de la Propuesta 65

ADVERTENCIA: El cable eléctrico de este producto contiene plomo, que el Estado de California sabe que causa defectos congénitos u otros peligros para la reproducción. Lávese las manos después de manejar el material.

Seguridad

- Siempre siga las recomendaciones del fabricante del vehículo con relación a la instalación del sistema.
- Dada la variedad de equipos que pueden instalarse mediante el uso del chasis inferior, asegúrese de que no se supere la clasificación de peso bruto del vehículo (GVWR, por sus siglas en inglés) en ningún momento. Puede ser necesario pesar el vehículo, y agregar peso o limitar la carga útil del vehículo para fines de compensación.

Instalación

⚠ PELIGRO

Los motores de los vehículos incluyen piezas móviles que pueden alcanzar temperaturas extremadamente elevadas y causar quemaduras y lesiones corporales graves.

Pare el motor y deje que se enfríe antes de instalar este kit.

⚠ PELIGRO

Las baterías de los vehículos pueden producir descargas eléctricas peligrosas y causar quemaduras graves o la muerte.

Desconecte la batería antes de instalar este kit.

Nota: Aplique grasa dieléctrica en todas las conexiones eléctricas.

1. Conecte el cable blanco/negro del arnés de cables al borne pequeño del solenoide de la bomba (Figura 1).

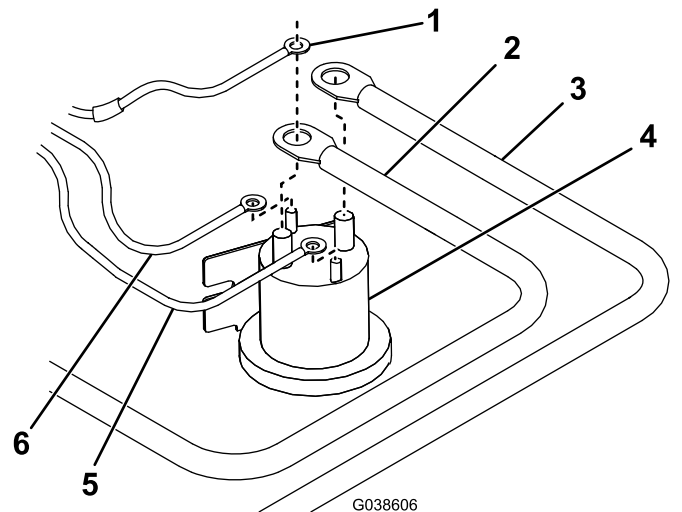


Figura 1

- | | |
|---------------------------------|--------------------------|
| 1. Cable rojo con fusible | 4. Solenoide de la bomba |
| 2. Cable alargador largo | 5. Cable marrón |
| 3. Cable rojo de corriente/masa | 6. Cable blanco/negro |

2. Conecte el cable marrón del arnés de cables al otro borne pequeño del solenoide de la bomba (Figura 1).

Nota: Los cables pueden conectarse a cualquiera de los bornes pequeños, pero no deben compartir el mismo borne.

3. Monte el solenoide de la bomba dentro del compartimento del motor del vehículo, asegurándose de que se mantenga en posición vertical y no entre en contacto con el chasis, el capó o cualquier otro material conductivo del vehículo.

4. Conecte el cable rojo de corriente/masa al borne grande del solenoide de la bomba (Figura 1).
 5. Conecte el cable alargador largo de la batería al otro borne grande del solenoide de la bomba (Figura 1).
- Nota:** Los cables pueden conectarse a cualquiera de los bornes grandes, pero no deben compartir el mismo borne.
6. Conecte el cable negro/rojo situado en el extremo del arnés de cables a un cable de alimentación de 12 V+ bajo llave.
- Nota:** Si conecta el cable a un cable que no está bajo llave, la batería puede descargarse.
7. Conecte el cable alargador negro de corriente/masa al borne negativo (-) de la batería (Figura 2).

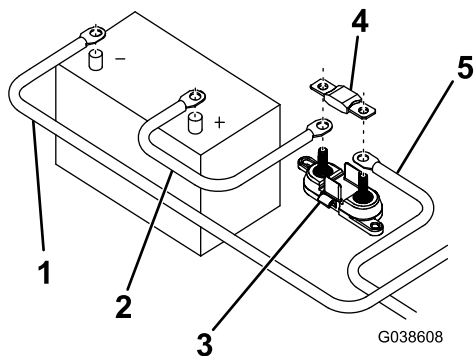


Figura 2

- | | |
|--|--------------------------|
| 1. Cable alargador negro de corriente/masa | 4. Fusible 150 A |
| 2. Cable alargador corto | 5. Cable alargador largo |
| 3. Portafusibles | |

11. Conecte el cable rojo con fusible al mismo borne del solenoide de la bomba que el cable alargador de la batería (Figura 1).
12. Monte el portafusibles a menos de 50 cm (20") de la batería del vehículo (Figura 2).
13. Conecte el extremo libre del cable alargador largo de la batería al portafusibles (Figura 2).
14. Conecte el cable alargador corto de la batería al otro borne del portafusibles (Figura 2).
15. Instale el fusible de 150 A (Figura 2).
16. Conecte el extremo libre del cable alargador corto de la batería al borne positivo (+) de la batería (Figura 2).

8. Conecte el espárrago de masa aislado debajo del capó del vehículo (Figura 3).

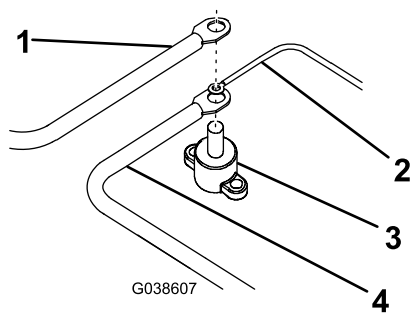


Figura 3

- | | |
|--|----------------------------------|
| 1. Cable alargador negro de corriente/masa | 3. Espárrago de masa aislado |
| 2. Cable marrón | 4. Cable negro de corriente/masa |

9. Conecte el extremo libre del cable alargador negro de corriente/masa al espárrago de masa aislado (Figura 3).
10. Conecte el cable marrón al espárrago de masa aislado (Figura 3).