

## Châssis porteur RT3

pour 4x4 Bobcat 2200/2300/3400 2007-2010, Case IH Scout/XL à partir de 2008, Club Car XRT 1550 à partir de 2007, HUV Husqvarna 4421/XL à partir de 2007 ou UTV New Holland Rustler 120/125 à partir de 2008

N° de réf. LTA12680

### Instructions de montage

#### ⚠ ATTENTION

##### CALIFORNIE

##### Proposition 65 - Avertissement

Ce produit contient une ou des substances chimiques considérées par l'état de Californie comme capables de provoquer des cancers, des anomalies congénitales ou d'autres troubles de la reproduction.

## Sécurité

- Respectez toujours les recommandations du constructeur du véhicule pour l'installation du système.
- En raison des divers équipements pouvant être montés avec le châssis porteur, ne dépassez à aucun moment le poids nominal brut du véhicule (PNBV). Vous devrez peut-être peser le véhicule et compenser la différence de poids en ajoutant un lest ou en limitant la charge utile.

## Montage

1. Garez la machine sur une surface plane et horizontale, serrez le frein de stationnement, coupez le moteur et enlevez la clé de contact.
2. Retirez et conservez les 4 boulons qui fixent le pare-chocs avant du véhicule au cadre, et mettez le pare-chocs de côté.

**Remarque:** Vous devrez éventuellement desserrer ou tirer en avant les pièces en plastique avant pour terminer cette installation.

3. Fixez la plaque de protection du chasse-neige et la plaque intermédiaire sur le cadre du véhicule à l'aide de 4 boulons (M10) et de 4 écrous (M10) serrés à la main (Figure 1).

**Remarque:** N'utilisez pas la plaque intermédiaire si le véhicule est équipé d'un récepteur d'attelage avant.

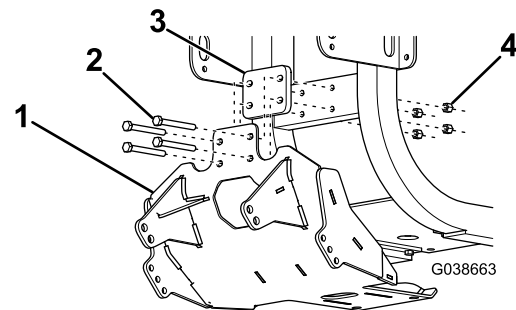
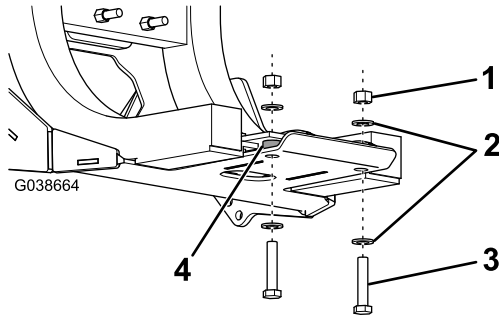


Figure 1

- |   |                         |
|---|-------------------------|
| 1. Plaque de protection de chasse-neige | 3. Plaque intermédiaire |
| 2. Boulon (M10)                         | 4. Écrou (M10)          |

- Fixez l'arrière de la plaque de protection du chasse-neige au véhicule à l'aide de 2 boulons (M12), 4 rondelles, 2 entretoises et 2 écrous (M12) serrés à la main (Figure 2).

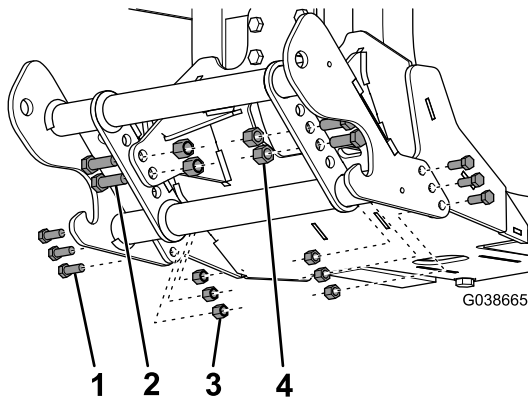


**Figure 2**

g038664

- |                |                 |
|----------------|-----------------|
| 1. Écrou (M12) | 3. Boulon (M12) |
| 2. Rondelles   | 4. Entretoise   |

- Serrez les boulons M10 à 48 N·m (36 pi-lb) et les boulons M12 à 124 N·m (92 pi-lb).
- Fixez la barre de poussée à la plaque de protection du chasse-neige au moyen de 4 boulons courts (1/2 po), 4 écrous (1/2 po), 6 boulons (3/8 po) et 6 écrous (3/8 po), comme montré à la Figure 3.



**Figure 3**

g038665

- |                    |                   |
|--------------------|-------------------|
| 1. Boulon (3/8 po) | 3. Écrou (3/8 po) |
| 2. Boulon (1/2 po) | 4. Écrou (1/2 po) |

- Serrez les boulons (1/2 po) à 76 N·m et les boulons (3/8 po) à 31 N·m.
- Appliquez l'autocollant BOSS sur le tube supérieur de la barre de poussée (Figure 3).