

## RT3-Fahrwerk

für Nutzfahrzeuge Bobcat 2200, 2300, 3400 4x4, Modelljahr 2007-2010, Case IH Scout/XL ab Modelljahr 2008, Club Car XRT 1550 ab Modelljahr 2007, Husqvarna 4421, XL HUV ab Modelljahr 2007 oder New Holland Rustler 120, 125 ab Modelljahr 2008

Bestellnummer LTA12680

### Installationsanweisungen

#### ▲ WARNUNG:

##### KALIFORNIEN

##### Warnung zu Proposition 65

Dieses Produkt enthält eine Chemikalie oder Chemikalien, die laut den Behörden des Staates Kalifornien krebserregend wirken, Geburtsschäden oder andere Defekte des Reproduktionssystems verursachen.

## Sicherheit

- Beachten Sie grundsätzlich die Herstellerempfehlungen hinsichtlich des Anbaus eines Anbausystems.
- Aufgrund der Vielzahl an Anbaugeräten für das Fahrwerk, achten Sie stets darauf, dass das zulässige Gesamtgewicht des Fahrzeugs niemals überschritten wird. Möglicherweise müssen Sie das Fahrzeug wiegen und Zusatzgewicht hinzufügen oder die Nutzlast des Fahrzeugs begrenzen.

## Installation

1. Stellen Sie die Maschine auf einer ebenen Fläche ab, aktivieren Sie die Feststellbremse, stellen Sie den Motor ab und ziehen Sie den Zündschlüssel ab
2. Entfernen und bewahren Sie die vier Schrauben auf, mit denen die vordere Stoßstange des Fahrzeugs am Rahmen befestigt ist, und legen Sie die Stoßstange zur Seite.

**Hinweis:** Sie müssen die vorderen Kunststoffteile ggf. lösen oder nach vorne ziehen, um den Einbau abzuschließen.

3. Befestigen Sie den Pflugunterfahrerschutz und die Distanzplatte mit vier Schrauben (M10) und vier Muttern (M10) am Rahmen des Fahrzeugs, und lassen Sie die Befestigungen handfest angezogen (Bild 1).

**Hinweis:** Verwenden Sie die Distanzplatte nicht, wenn das Fahrzeug vorne eine Anbauvorrichtungsaufnahme hat.

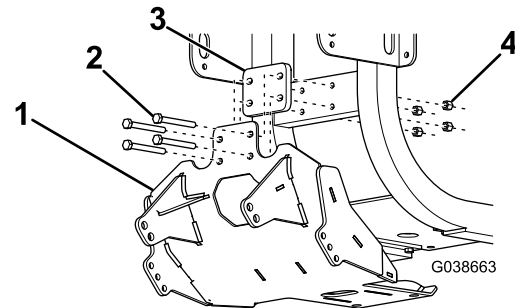
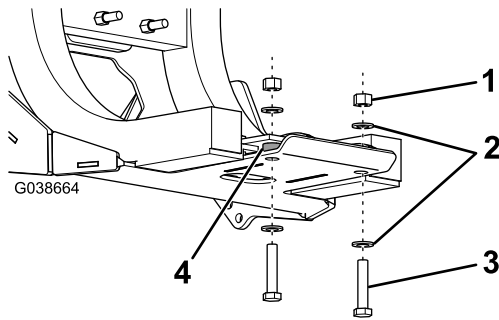


Bild 1

- |                           |                  |
|---------------------------|------------------|
| 1. Pflugunterfahrerschutz | 3. Distanzplatte |
| 2. Schraube (M10)         | 4. Mutter (M10)  |

4. Befestigen Sie die Rückseite des Pflugunterfahrerschutzes mit zwei Schrauben (M12), vier Scheiben, zwei Distanzstücken und zwei Muttern (M12) am Fahrzeug, und lassen Sie die Befestigungen handfest angezogen (Bild 2).

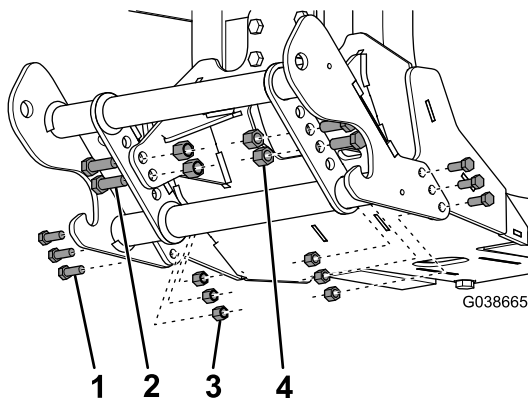


**Bild 2**

g038664

- |                 |                   |
|-----------------|-------------------|
| 1. Mutter (M12) | 3. Schraube (M12) |
| 2. Scheiben     | 4. Distanzstück   |

5. Ziehen Sie die M10-Schrauben mit 48 N·m und die M12-Schrauben mit 124 N·m an.
6. Befestigen Sie den Druckbalken mit vier Schrauben (1/2"), vier Muttern (1/2"), sechs Schrauben (3/8") und sechs Muttern (3/8") am Pflugunterfahrerschutz, wie in Bild 3 abgebildet.



**Bild 3**

g038665

- |                    |                  |
|--------------------|------------------|
| 1. Schraube (3/8") | 3. Mutter (3/8") |
| 2. Schraube (1/2") | 4. Mutter (1/2") |

7. Ziehen Sie die Schrauben (1/2") mit 76 N·m und die Schrauben (3/8") mit 31 N·m an.
8. Bringen Sie den BOSS Aufkleber am oberen Rohr am Druckbalken an (Bild 3).