

⚠ ATTENTION

CALIFORNIE

Proposition 65 - Avertissement

Ce produit contient une ou des substances chimiques considérées par l'état de Californie comme capables de provoquer des cancers, des anomalies congénitales ou d'autres troubles de la reproduction.

Sécurité

- Respectez toujours les recommandations du constructeur du véhicule pour l'installation du système.
- En raison des divers équipements pouvant être montés avec le châssis porteur, ne dépassez à aucun moment le poids nominal brut du véhicule (PNBV). Vous devrez peut-être peser le véhicule et compenser la différence de poids en ajoutant un lest ou en limitant la charge utile.

Montage

1. Garez la machine sur une surface plane et horizontale, serrez le frein de stationnement, coupez le moteur et enlevez la clé de contact.
2. Retirez les 4 boulons qui fixent la partie inférieure du pare-chocs du véhicule au cadre du véhicule.

Remarque: Laissez le pare-chocs en place.

3. Fixez la plaque de protection du chasse-neige au cadre du véhicule en insérant 4 boulons (3/8 po) et 4 contre-écrous (3/8 po) dans les trous de l'opération précédente, et en les serrant à la main (Figure 1).

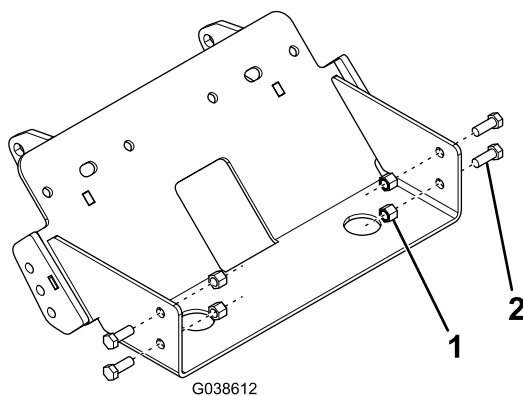


Figure 1

1. Contre-écrou (3/8 po)
2. Boulon (3/8 po)

4. En vous servant de la plaque de protection du chasse-neige comme guide, fixez le pare-chocs du véhicule contre la plaque de protection du chasse-neige, et percez à 7/16 pouce les 4 trous montrés à la Figure 1.

Remarque: Veillez à percer du bon côté des fentes.

5. Fixez les supports coudés au cadre du véhicule à l'aide de 4 boulons (5/16 po) et 4 contre-écrous (5/16 po) serrés à la main (Figure 2).

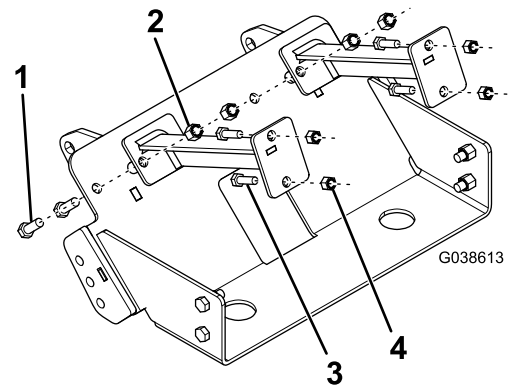
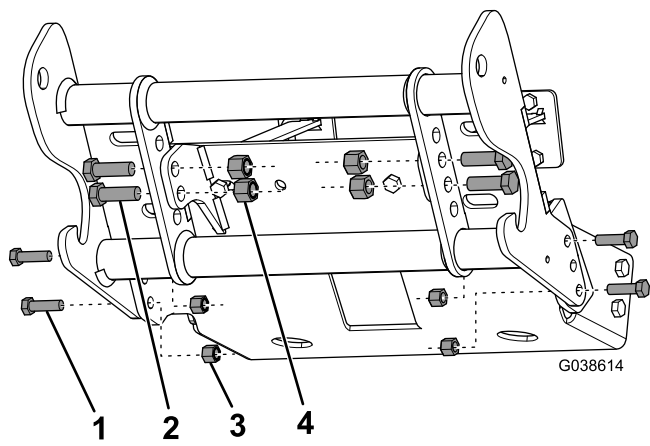


Figure 2

1. Boulon (3/8 po)
2. Contre-écrou (3/8 po)
3. Boulon (5/16 po)
4. Contre-écrou (5/16 po)

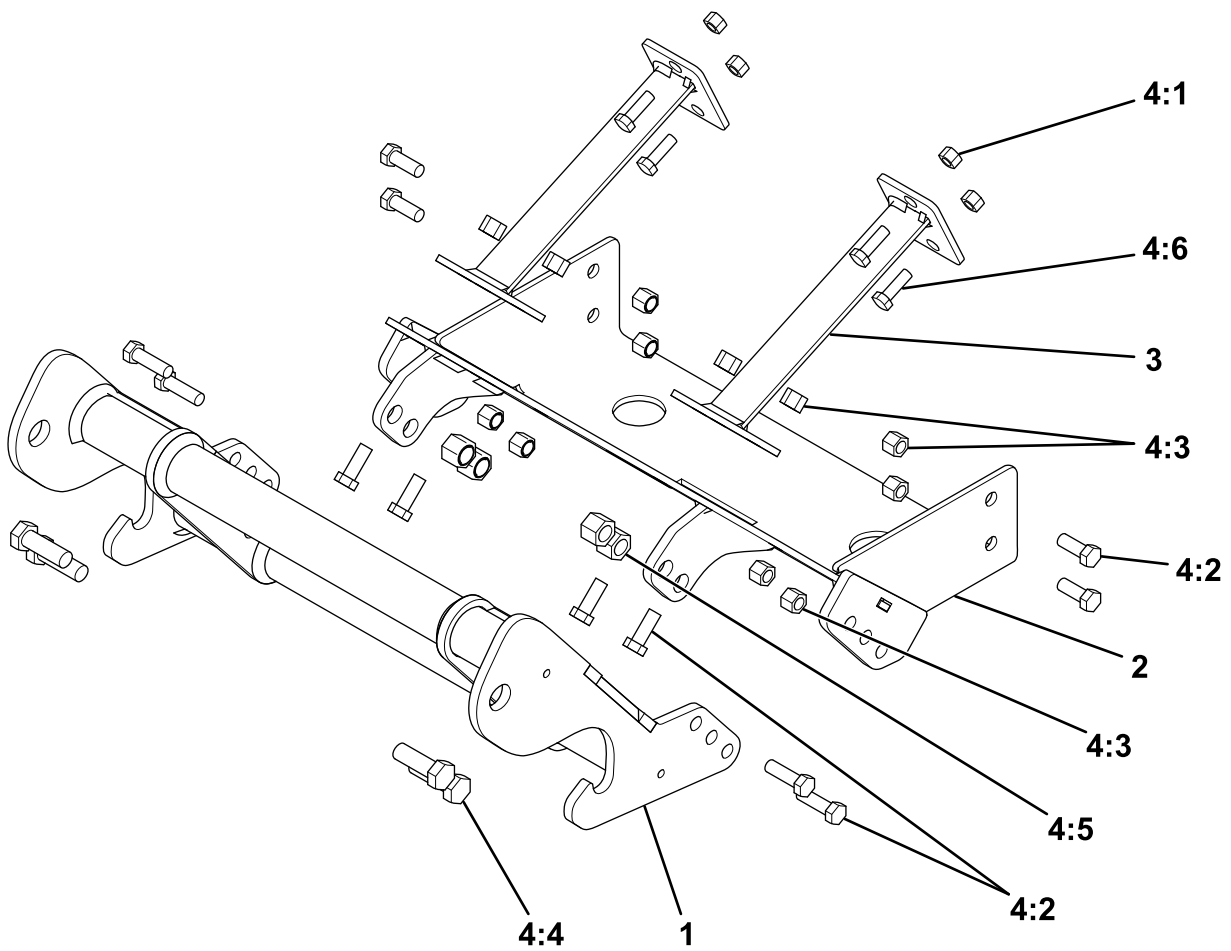
6. Fixez les supports coudés au pare-chocs du véhicule et à la plaque de protection du chasse-neige à l'aide de 4 boulons (3/8 po) et 4 contre-écrous (3/8 po) serrés à la main (Figure 2).
7. Serrez les boulons (3/8 po) à 31 N·m (23 pi-lb) et les boulons (5/16 po) à 19 N·m (14 pi-lb).
8. Fixez la barre de poussée à la plaque de protection du chasse-neige au moyen de 4 boulons (1/2 po), 4 contre-écrous (1/2 po), 4 boulons (3/8 po) et 4 contre-écrous (3/8 po), comme montré à la Figure 3.



g038614

Figure 3

- | | |
|--------------------|--------------------------|
| 1. Boulon (3/8 po) | 3. Contre-écrou (3/8 po) |
| 2. Boulon (1/2 po) | 4. Contre-écrou (1/2 po) |
-
9. Serrez les boulons (1/2 po) à 76 N·m (56 pi-lb) et les boulons (3/8 po) à 31 N·m (23 pi-lb).
 10. Appliquez l'autocollant BOSS sur le tube supérieur de la barre de poussée.



g206569

Re-père	Réf.	Qté	Description
1	PBA12535	1	BARRE DE POUSSÉE
2	LTA12754	1	PLAQUE DE PROTECTION
3	LTA12758	2	SUPPORT COUDÉ
4	HDW12752	1	JEU DE FIXATIONS (UC, UTV, CUB CADET)
4:1	HDW01714	4	ÉCROU (5/16-18 – NYL INS, YZN)
4:2	HDW01717	12	VIS HHCS (3/8-16 X 1 – NC, GR5, PLT)
4:3	HDW01720	12	ÉCROU (3/8-16 – NYL INS, YZN)
4:4	HDW01728	4	VIS HHCS (1/2-13 X 1 1/2 – NC, GR5, YZN)
4:5	HDW01748	4	ÉCROU (1/2-13 – NYL INS, YZN)
4:6	HDW01713	4	VIS HHCS (5/16-18 X 1 – NC, GR5, YZN)

BOSS
S N O W P L O W