

▲ ATTENTION**CALIFORNIE****Proposition 65 - Avertissement**

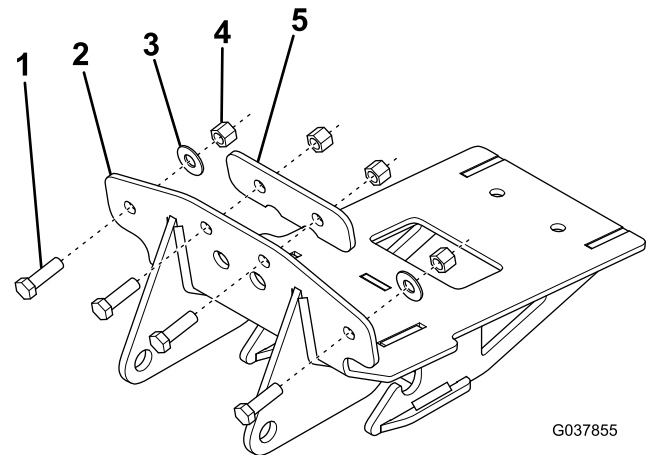
Ce produit contient une ou des substances chimiques considérées par l'état de Californie comme capables de provoquer des cancers, des anomalies congénitales ou d'autres troubles de la reproduction.

Sécurité

- Respectez toujours les recommandations du constructeur du véhicule pour l'installation du système.
- En raison des divers équipements pouvant être montés avec le soubassement, ne dépassez à aucun moment le poids total autorisé en charge (PTAC). Vous devrez peut-être peser le véhicule et compenser en le lestant ou en limitant sa charge utile.

Montage

1. Garez la machine sur une surface plane et horizontale, coupez le moteur, attendez l'arrêt complet de toutes les pièces mobiles, serrez le frein de stationnement et enlevez la clé de contact.
2. Retirez les 4 boulons du revêtement de pare-chocs avant en plastique sur le véhicule.
3. Basculez le revêtement vers l'extérieur pour laisser passer le soubassement.
4. Utilisez 4 boulons, 2 rondelles plates et 4 contre-écrous pour fixer légèrement la plaque de protection du soubassement et la plaque d'appui au cadre du véhicule (Figure 1).

**Figure 1**

- | | |
|---|-------------------|
| 1. Boulon | 4. Contre-écrou |
| 2. Plaque de protection de soubassement | 5. Plaque d'appui |
| 3. Rondelle plate | |

5. Utilisez 2 boulons et 2 rondelles frein fendues pour fixer légèrement l'arrière de la plaque de protection du soubassement et la plaque-écrou au cadre du véhicule (Figure 2).

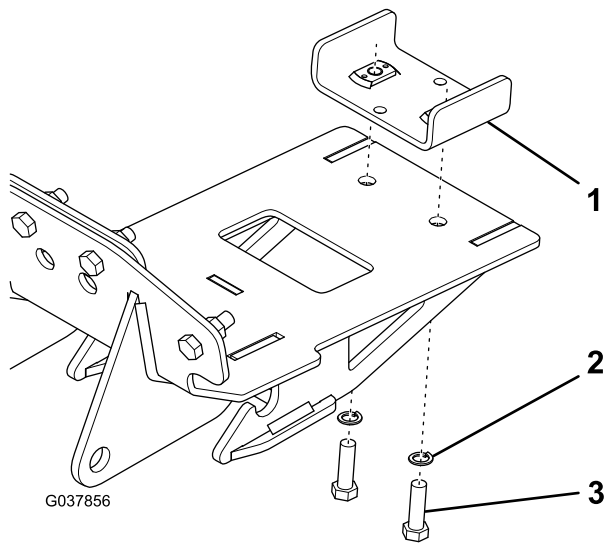


Figure 2

- | | |
|--------------------------|-----------|
| 1. Plaque-écrou | 3. Boulon |
| 2. Rondelle-frein fendue | |
-
6. Serrez toutes les fixations et serrez les boulons à 31 N m.
 7. Reposez le revêtement de pare-chocs avant en plastique que vous avez déposé du véhicule.