

Sécurité

- Respectez toujours les recommandations du constructeur du véhicule pour l'installation de la lame chasse-neige. Pour les modèles de véhicule recommandés, reportez-vous au *Guide de sélection et au tableau d'application des lames chasse-neige BOSS*.
- Un grand nombre de véhicules neufs sont équipés d'airbags. Ne désactivez, ne déposez ou ne déplacez **jamais** les capteurs ou autres composants liés au fonctionnement des airbags.
- Pour satisfaire à la réglementation nationale et garantir la sécurité du véhicule, ne dépassez jamais le poids nominal brut sur l'essieu avant (PTAC Av), le poids nominal brut sur l'essieu arrière (PTAC Ar) et le poids total roulant autorisé (PTRA).
- En raison des divers équipements que vous pouvez monter sur le véhicule, ne dépassez jamais le poids nominal brut sur l'essieu avant (PTAC Av), le poids nominal brut sur l'essieu arrière (PTAC Ar) et le poids nominal brut du véhicule (PTRA). À cet effet, il pourra être nécessaire de peser le véhicule et de le lester selon les besoins. Cela pourra aussi limiter la charge utile du véhicule.

Montage

Les côtés gauche et droit de la machine sont déterminés d'après la position d'utilisation normale.

⚠ ATTENTION

Des débris peuvent être projetés dans les yeux et causer des blessures en cas d'utilisation d'une perceuse sans protection oculaire adaptée.

Portez toujours une protection oculaire pour les opérations de perçage.

1. Garez la machine sur une surface plane et horizontale, coupez le moteur, attendez l'arrêt complet de toutes les pièces mobiles, serrez le frein de stationnement et enlevez la clé de contact.
2. Déposez le pare-chocs avant et le crochet de remorquage du véhicule.
3. Fixez légèrement les plaques de support de la barre de poussée de chaque côté du cadre du véhicule à l'aide de 2 boulons (1/2" x 5 1/2"), 2 boulons (1/2" x 1 1/2"), 2 contre-écrous (1/2") et 2 boulons (M12).
4. Repérez et percez des trous dans le cadre pour les boulons supplémentaires.
5. Fixez légèrement le reste des plaques latérales à l'aide de 4 boulons (1/2" x 1 1/2").
6. Montez les supports d'angle :
 - Véhicules de 2016 :
 - A. Retirez les boulons au centre du support d'usine. Servez-vous en pour fixer le support d'angle.
 - B. Fixez légèrement les plaques de supports d'angle sur les barres de poussée à l'aide de 4 boulons (1/2" x 2") et 4 contre-écrous (1/2").
 - C. Repérez et percez les trous de fixation arrière.
 - D. Fixez les supports d'angle au cadre à l'aide de 4 boulons (1/2" x 1 1/2"), 2



rondelles-frein fendues (1/2") et 2 écrous hexagonaux (1/2").

Remarque: Guidez les boulons dans le cadre avec les tire-boulons.

- Véhicules de 2015 et précédents :
 - A. Fixez légèrement les plaques de supports sur les barres de poussée à l'aide de 4 boulons (1/2" x 2") et 4 contre-écrous (1/2").
 - B. Repérez et percez les trous de fixation arrière.
 - C. Placez les 2 plaques d'écartement entre le cadre et les supports d'angle.
 - D. Fixez légèrement les supports d'angle au cadre à l'aide de 4 boulons (1/2" x 1 1/2"), 2 rondelles-frein fendues, 2 écrous hexagonaux (1/2"), 2 boulons (5/8" x 2"), 5 rondelles-frein fendues (5/8") et 2 écrous hexagonaux (5/8").

Remarque: Guidez les boulons dans le cadre avec les tire-boulons.

- Véhicules de 2007 à 2014 :
 - A. Faites une encoche sur le pare-chocs en vous aidant du gabarit (Figure 1)
 - B. Sur les modèles plus récents, il peut être nécessaire de faire une encoche sur le support arrière du pare-chocs (Figure 2)

Remarque: Tous les véhicules ne nécessitent pas une encoche.

7. Fixez légèrement la barre de poussée sur les plaques de support à l'aide de 4 boulons (1/2" x 1 1/2") insérés dans les trous avant et 4 boulons (1/2" x 2") insérés dans les trous arrière. Fixez-les en place avec 8 contre-écrous (1/2").

Remarque: Voir le tableau de hauteur recommandée pour la barre de poussée ci-après.

Remarque: Diminuez la hauteur de la barre de poussée pour réduire ou éliminer la garniture du pare-chocs.

Ne réduisez pas la hauteur de la barre de poussée de plus de 2,5 cm au risque d'affecter les performances du chasse-neige.

Hauteur recommandée de la barre de poussée (cont'd.)

Grand rendement	42 cm
Usage normal	39 cm
HTX/Sport	37 cm

8. Serrez toutes les fixations aux couples suivants :

Important: Serrez toutes les fixations après 2 heures de déneigement.

- Boulons de 1/2" – serrez à 76 N·m
- Boulons de 5/8" – serrez à 153 N·m
- Boulons M12 – serrez à 96 N·m
- Boulons M14 – serrez à 108 N·m

9. Reposez le pare-chocs avant.

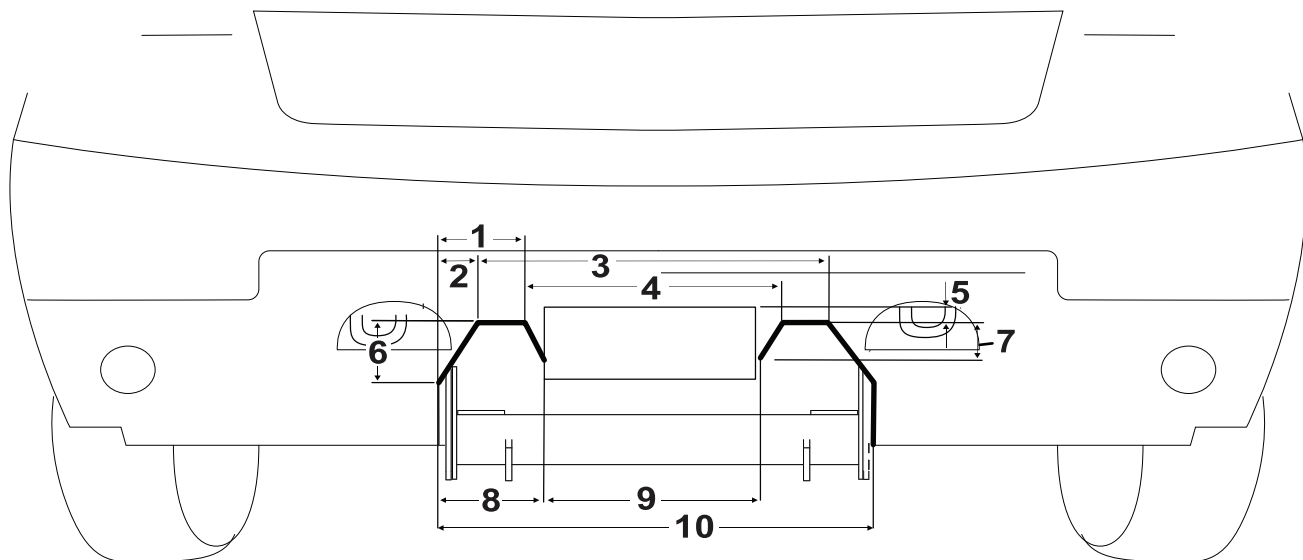
Hauteur recommandée de la barre de poussée

Type de chasse-neige	Hauteur recommandée de la barre de poussée
Chasse-neige arrière	48 cm
UTV	44,5 cm

Gabarit de pare-chocs avant

Véhicules de 2007 à 2013 avec pare-chocs moulé

Remarque: Certains véhicules ne nécessitent pas d'encoche.



g395815

Figure 1

- | | |
|----------|------------|
| 1. 13 cm | 6. 15 cm |
| 2. 5 cm | 7. 8 cm |
| 3. 51 cm | 8. 16,5 cm |
| 4. 41 cm | 9. 33 cm |
| 5. 5 cm | 10. 66 cm |

Gabarit de pare-chocs arrière

Véhicules de 2014 et plus récents

Remarque: Certains véhicules ne nécessitent pas d'encoche.

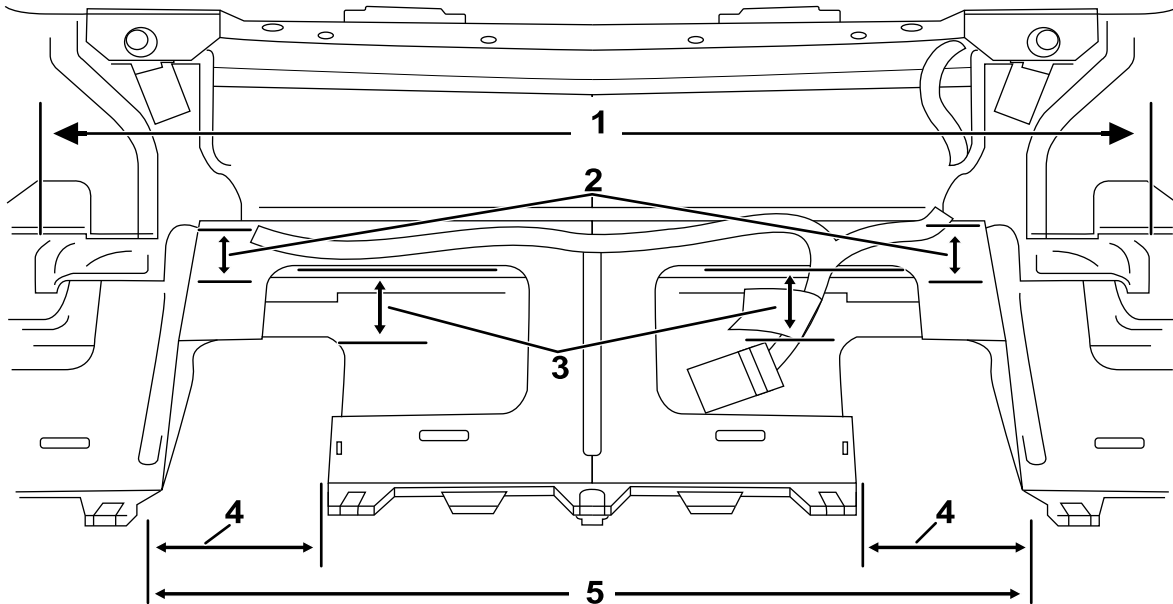
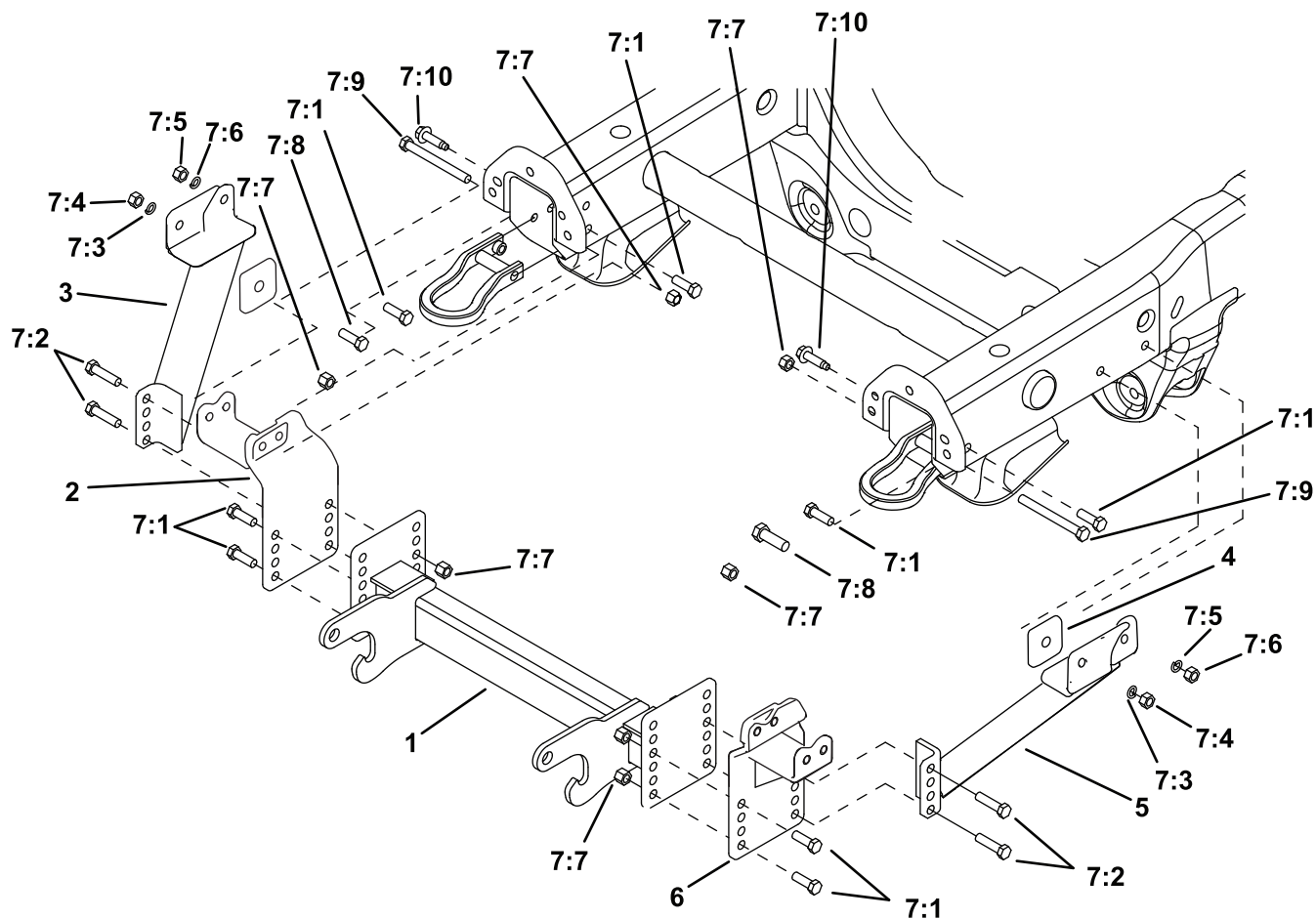


Figure 2

g395787

- 1. 67 cm
- 2. 3 cm
- 3. 4 cm

- 4. 12 cm
- 5. 56 cm



Pièces

g395814

Re-père	Réf.	Qté.	Description	Re-père	Réf.	Qté.	Description
1	PBA09042	1	BARRE DE POUSSÉE	7:1	HDW01728	8	BOULON À TÊTE HEXAGONALE 1/2" X 1 1/2" GR 5
2	PBA09012	1	PLAQUE DE SUPPORT DE BARRE DE POUSSÉE CÔTÉ PASSAGER (DROITE)	7:2	HDW01755	4	BOULON À TÊTE HEXAGONALE 1/2" X 2" GR 5
3	LTA09036	1	SUPPORT D'ANGLE CÔTÉ PASSAGER (DROIT)	7:3	HDW03891	2	RONDELLE-FREIN FENDUE 5/8"
4	LTA08978	2	PLAQUES D'ÉCARTEMENT DE SUPPORT D'ANGLE	7:4	HDW01777	2	ÉCROU HEXAGONAL ENTIÈREMENT FILETÉ 5/8"
5	LTA09035	1	SUPPORT D'ANGLE CÔTÉ CONDUCTEUR (GAUCHE)	7:5	HDW02410	2	ÉCROU HEXAGONAL ENTIÈREMENT FILETÉ 1/2"
6	PBA09008	1	PLAQUE DE SUPPORT DE BARRE DE POUSSÉE, CÔTÉ CONDUCTEUR (GAUCHE)	7:6	HDW01732	2	RONDELLE-FREIN FENDUE 1/2"
7	HDW08976	1	KIT DE FIXATION	7:7	HDW01748	12	ÉCROU NYLOCK 1/2"
				7:8	HDW01731	2	BOULON À TÊTE HEXAGONALE 5/8" X 2" GR 5
				7:9	HDW05525	2	BOULON À TÊTE HEXAGONALE 1/2" X 5 1/2" GR 5
				7:10	HDW08977	2	BOULON À EMBASE À TÊTE HEXAGONALE M12 X 1 3/4" X 50 MM
				7:10	HDW19099	2	BOULON À EMBASE À TÊTE HEXAGONALE M14 X 2" X 80 MM

Remarque: Les pièces HDW08977 et HDW19099 sont interchangeables. Choisissez celle qui convient à votre véhicule.

Remarques:

BOSS
S N O W P L O W