

La garantía limitada del consumidor de BOSS Products y las pólizas de garantía del consumidor de BOSS Products pueden encontrarse en [www.BOSSPlow.com](http://www.BOSSPlow.com).

Patente [www.ttcopats.com](http://www.ttcopats.com).

## Seguridad

- Siga siempre las recomendaciones del fabricante del vehículo con relación a la instalación del sistema.
- Dada la variedad de equipos que pueden instalarse mediante el uso del chasis, asegúrese de que no se supera el peso bruto del vehículo (PBV) en ningún momento. Puede ser necesario pesar el vehículo, y agregar peso o limitar la carga útil del vehículo para compensar el cambio de peso.

## Instalación

Los lados derecho e izquierdo de la máquina se determinan desde la posición normal del operador.

1. Aparque la máquina en una superficie nivelada, apague el motor, espere a que se detengan todas las piezas en movimiento, ponga el freno de estacionamiento y retire la llave.
2. Retire los 2 pernos inferiores de la placa de protección de la parte delantera del vehículo.

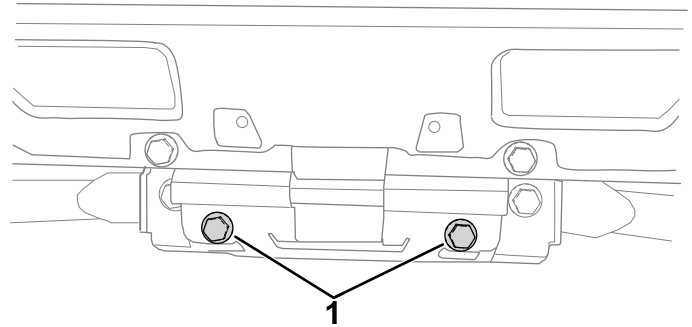


Figura 1

g515387

1. Pernos a retirar

3. Instale provisionalmente la placa de protección en la posición de montaje superior del parachoques delantero del vehículo con 2 pernos ( $\frac{1}{2}$ " x 2") y 2 contratuercas ( $\frac{1}{2}$ ").

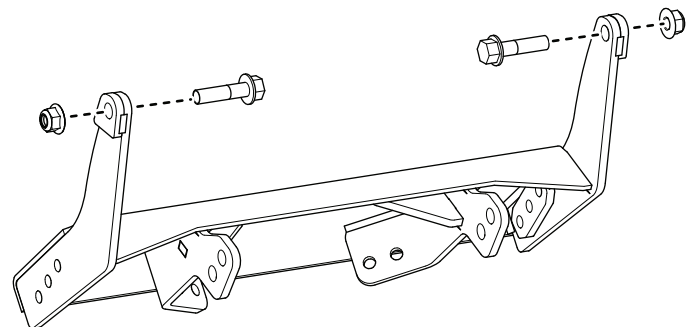


Figura 2

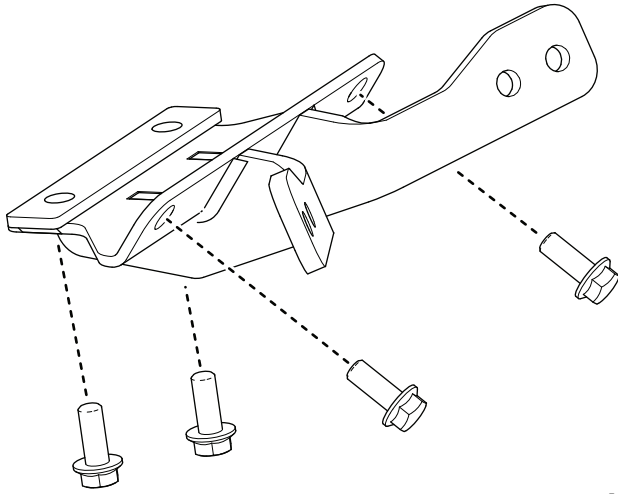
Vehículo no ilustrado

g515419



- Usando los orificios y las tuercas existentes en la parte inferior del bastidor del vehículo, instale provisionalmente la placa de protección inferior con 4 pernos (M10 × 25 mm).

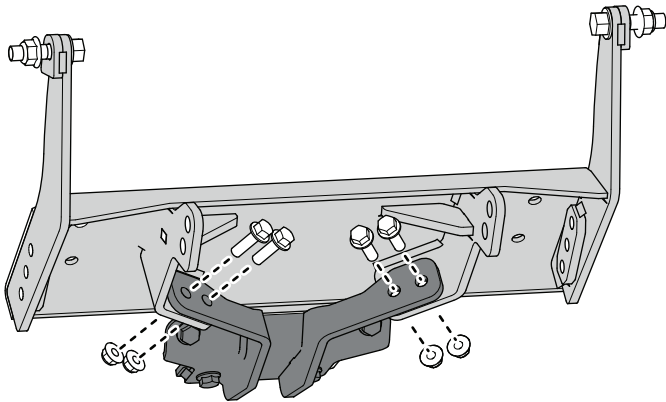
**Nota:** Asegúrese de que las pestañas de la placa de protección inferior pasan por encima de la placa de protección superior.



**Figura 3**  
Vehículo no ilustrado

g515430

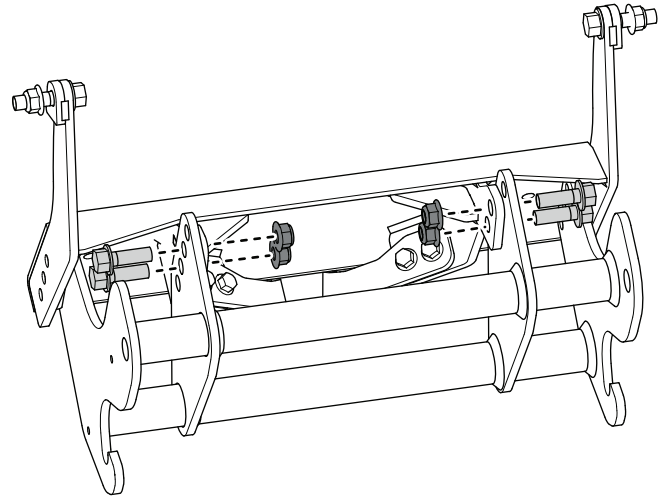
- Instale provisionalmente la placa de protección inferior a la placa de protección superior usando 4 pernos ( $\frac{3}{8}$ " ×  $1\frac{1}{4}$ " ) y 4 contratuercas ( $\frac{3}{8}$ " ).



**Figura 4**  
Vehículo no ilustrado

g515463

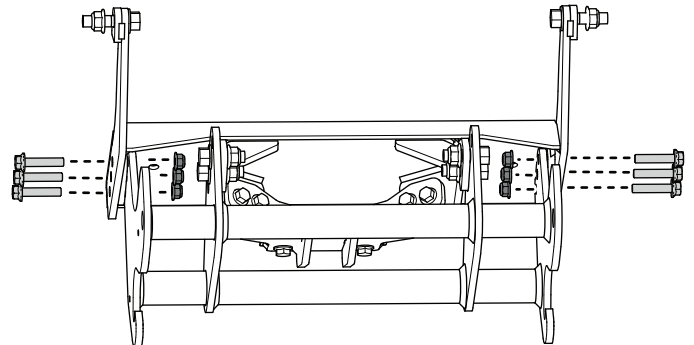
- Instale provisionalmente la viga de empuje en la placa de protección con los 4 pernos ( $\frac{1}{2}$ " ×  $1\frac{1}{2}$ " ) y las 4 contratuercas ( $\frac{1}{2}$ " ).



**Figura 5**  
Vehículo no ilustrado

g515465

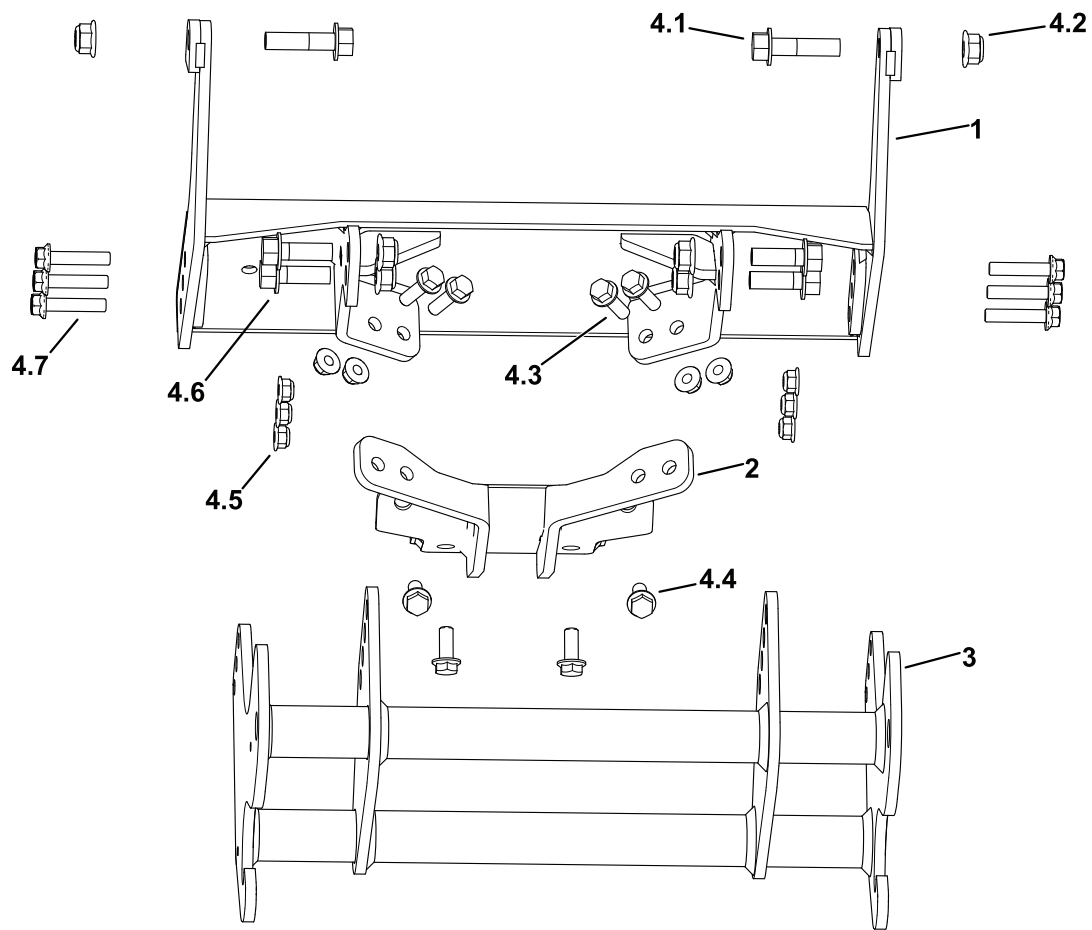
- Instale provisionalmente los 6 pernos restantes ( $\frac{3}{8}$ " ×  $1\frac{1}{4}$ " ) y las 6 contratuercas ( $\frac{3}{8}$ " ) para sujetar la viga de empuje a la placa de protección.



**Figura 6**  
Vehículo no ilustrado

g515467

- Apriete todas las fijaciones según las especificaciones siguientes:
  - Pernos de  $\frac{3}{8}$ " : 35 N·m (26 pies-libra)
  - Pernos de  $\frac{1}{2}$ " : 80 N·m (59 pies-libra)
  - Pernos M10: 66 N·m (49 pies-libra)



g515470

**Figura 7**  
Piezas

Ref.	Número de pieza	Cant.	Descripción	Ref.	Número de pieza	Cant.	Descripción
1	LTA28261-03	1	PLACA DE PROTECCIÓN SOLDADA, POLARIS XPEDITION, 24+ [NEGRA]	4.1	HDW27949	2	TORNILLO DE CABEZA HEXAGONAL CON ARANDELA PENSADA [½"-13 × 2.0, GR5, BZ]
2	LTA28275-03	1	PLACA DE PROTECCIÓN SOLDADA INFERIOR, POLARIS XPEDITION, 24+	4.2	HDW27963	6	TUERCA HEXAGONAL CON ARANDELA PENSADA [½"-13, NYLOCK, GR N5, BZ]
3	PBA27999-03	1	VIGA DE EMPUJE RT3, UTV, DROP[NEGRA]	4.3	HDW27943	4	TORNILLO DE CABEZA HEXAGONAL CON ARANDELA PENSADA [¾"-16 × 1.25, GR5, BZ]
4	HDW28280	1	KIT DE FIJACIONES, CHASIS, POLARIS XPEDITION, 24+	4.4	HDW28281	4	TORNILLO DE CABEZA HEXAGONAL CON ARANDELA PENSADA [M10-1.5 × 25, CL10.9 BZ]
				4.5	HDW27962	10	TUERCA HEXAGONAL CON ARANDELA PENSADA [¾"-16, NYLOCK, GR N5, BZ]
				4.6	HDW27948	4	TORNILLO DE CABEZA HEXAGONAL [½"-13 × 1.5", GR5, BZ]
				4.7	139-2594	6	TORNILLO DE CABEZA HEXAGONAL CON ARANDELA PENSADA [¾"-16 × 1.75, GRADO 5, BZ]

**BOSS**  
S N O W P L O W